

## ЭРҮҮЛ МЭНДИЙН ЗАРИМ ҮЗҮҮЛЭЛТИЙГ ӨМНӨХ ОНЫ МӨН ҮЕТЭЙ ХАРЬЦУУЛБАЛ

Үзүүлэлт		2018.6 он	2019.6 он	Өсөлт бууралт
Нийт үзлэг	Тоо	160474	190214	29740
Урьдчилан сэргийлэх үзлэгийн хувь	Нийт үзлэгт эзлэх хувь	34.3	35.4	1.1
Бүртгэгдсэн өвчлөл	тоо	34044	40789	6745
	10000 хүн амд	5174	5988	814
Эхийн эндэгдэл	тоо	0	0	
	100000 амьд төрөлтөд	0	0	
Нялхсын эндэгдэл	тоо	14	15	1
	1000 амьд төрөлтөд	19	19.2	0.2
Эрт нярайн эндэгдэл	тоо	11	12	1
	Нялхсын эндэгдэлд эзлэх хувь	78.5	80	1.5
1-5 хүртэлх насны хүүхдийн эндэгдэл	тоо	1	3	2
	1000 амьд төрөлтөд	1.3	3.8	2.5
Халдварт өвчний гаралт	тоо	432	196	-236
	10000 хүн амд	65.7	28.7	-37
Сүрьеэ	Тоо	15	12	-3
БЗДХ	Тоо	134	89	-45
Нийт төрөлт	Тоо	731	778	47
Кесар хагалгаагаар төрсөн	хувь	18.7	23	4.3
Гэрийн төрөлт	Тоо	2	3	1
Амьгүй төрөлт	Тоо	1	2	1
Охидын төрөлт	Тоо	44	46	2
Дутуу төрөлт	Тоо	53	50	-3
Нас баралт	тоо	166	170	4
	эмнэлэгт	51	43	-8
	Хоног болоогүй	18	15	-3
Хорт хавдрын нас баралт	Тоо	23	40	17
Осол гэмтлийн нас баралт	Тоо	33	30	-3
Зүрхний шигдээсийн шалтгаант н/б	Тоо	4	3	-1
тархинд цус харвалтын шалтгаант н/б	Тоо	17	8	-9
Хэвтэж эмчлүүлсэн хүн	тоо	7992	8180	188
	Ор хоног	53111	54411	1300
	Дундаж ор хоног	6.6	6.6	0
	Орны фонд ашиглалт	81	83	2
Жирэмсний эрт хяналт	хувь	85	87.2	2.2

**ӨМНӨГОВЬ АЙМГИЙН ХҮН АМЫН ЭРҮҮЛ МЭНДИЙН БАЙДАЛ*****/2019 оны эхний 6 сарын байдлаар/******Эх хүүхдийн эрүүл мэнд***

- 2019 оны 2-р улиралд 778 эх төрсөн нь өнгөрсөн оны мөн үеэс 47 тохиолдлоор нэмэгдсэн байна.
- Бүх төрсөн эхийн 23 % нь кесар хагалгаагаар төрсөн нь өнгөрсөн оны мөн үеэс 4.3-р нэмэгдсэн байна.
- Сумаас төрөх эмчүүдийн 43.3%-г аймгийн БОЭТ-д шилжүүлэн төрсөн ба 18.4% төрөхийн хүндрэлтэй төрсөн байна.
- Нийт төрөлтийн 6% охидын төрөлт эзэлж байгаа нь анхаарал татаж байгаа үзүүлэлт байна. Баяндалай, Мандал-овоо, Цогт-овоо сумдаас бусад суманд охидын төрөлт бүртгэгдсэн ба, Цогтцэций, Даланзадгад сумдууд анхаарал татаж байна.
- Амьгүй төрөлт 2 бүртгэгдсэн нь нийт төрөлтийн 0,2 % -г эзэлж байгаа ба өнгөрсөн оноос 1 тохиолдлоор өссөн үзүүлэлт байна
- Эхний 6 сарын байдлаар 353 эх үр хөндүүлж 1000 амьд төрөлтөд 275,7 байгаа нь өнгөрсөн оны мөн үеэс 2-р бурсан байна.
- Бүх төрөх насны эмэгтэйчүүдийн 50,4 % нь жирэмслэлтээс сэргийлэх арга хэрэглэж байгаа хэдий ч үр хөндөлттэй харьцуулахад хэрэгцээ байгаа нь харагдаж байна.
- Нийт 1063 жирэмсэн шинээр хяналтанд орсны 87,2% нь эрт, 1% нь хожуу хяналтанд орсон байна. Нийт хяналтанд орсон жирэмсний 8,7 % нь жирэмсний хүндрэлтэй, 8% нь эрхтэн тогтолцооны ямар нэг эмгэгтэй байна.
- Нялхсын эндэгдлийн 15 тохиолдол бүртгэгдсэн нь өнгөрсөн оноос 1 тохиолдлоор өссөн ба 1000 амьд төрөлтөд 19,2 байна. Нийт нялхсын эндэгдэлийн 33,3% нь перинатол үеийн эндэгдэл байгаа ба үүний 46,6% нь дутуу төрөлтөөс, 20% нь төрөлхийн хөгжлийн гажигаас шалтгаалсан байна.
- 1-5 насны 3 хүүхэд эндсэн нь өнгөрсөн онтой харьцуулахад 2 тохиолдлоор буурсан ба 2 нь осол гэмтлийн шалтгаантай байна.
- Сард дунджаар 4507 хүүхдийг идэвхтэй хянаж, хооллолт өсөлт хөгжилтийн байдлыг үнэлэн зөвлөгөө дэмжлэг үзүүлсэн нь хяналтад хамрагдвал зохих хүүхдийн 66,2 % эзэлж байгаа нь хангалтгүй байна. Хяналтанд хамрагдсан хүүхдүүдээс 9 хүүхэд жингийн алдагдалтай байгаа нь нийт хүүхдийн 0,2 %-г эзэлж байна

***Эмнэлгийн амбулаторийн болон хэвтүүлэн эмчлэх тусламж үйлчилгээ***

- Улсын болон хувийн хэвшлийн эрүүл мэндийн байгууллагууд нийт 190214 хүнд үзлэг шинжилгээ хийсний 50,1%-д нь урьдчилан сэргийлэх болон идэвхтэй хяналт тандалтын үзлэг хийгдсэн байна.
- Ортой эмнэлгүүдэд нийт 8180 хүнийг 54411 ор хоногоор хэвтүүлэн эмчилсэн нь нэг хүн дунджаар 6.6 хоног хэвтэн эмчлүүлсэн байна. Орны эргэлт, орны фонд ашиглалт нэмэгдэх хандлагатай байна.
- 6 сарын байдлаар 40789 халдварт бус өвчлөл шинээр бүртгэгдэж эмчлэгдсэн нь өмнөх оны мөн үеэс 6745 тохиолдлоор өссөн байна.
- Түргэн тусламжийн 6421 дуудлагад явж үйлчилсний 939 /14,6%/ нь алсын дуудлага, 340/5,3%/ нь осол гэмтлийн яаралтай дуудлага байсан байна. Нийт дуудлагын 95,7% -д 0-20 минутны дотор гарч үйлчилсэн байна.
- ЭЭСангуудад нийт 9372 жор ирсний 50,2% /4709/ нь ЭМДаатгалын, 0,1% /10/ мансууруулах эмийн, 1,8% /175/ сэтгэц нөлөөт эмийн, 47,7% /4478/ нь энгийн эмийн жор байсан ба 1% /102/ нь алдаатай жор байсан байна. Зайлшгүй шаардлагатай эмийн хангалт дунджаар 77,1% байна.

***Хүн амын нас баралт, осол гэмтэл***

- Оны гарсаар 170 хүн нас барсан ба нийт нас барсан хүний 17,6% нь осол гэмтлээр, 23,5% хорт хавдраар, 6,4% зүрхний шигдээс, тархинд цус харвалт зэрэг сэргийлж болох эндэгдэлээр, 7% нь нярай үеийн эмгэгийн улмаас нас барсан байна.
- Эхний 6 сарын байдлаар 607 хүн осол гэмтэлд өртсөний улмаас тусламж авсан ба осол гэмтлээр 30 хүн нас барсан нь өнгөрсөн оноос өвчлөл 90 тохиолдлоор буурч, осол гэмтлийн нас баралт 7-р өссөн байна.
- Осол гэмтлээр нас барагсдын 26,6% нь зам тээврийн ослоор, 30% нь амиа хорлож, 6,6% нь бусдад хорлогдож, 36,6% нь ахуйн ослоор тус тус эндсэн байна.
- Осол гэмтлээр нас барагсдын 83,3% нь эрэгтэй, 6,6% нь 0-15 хүртэлх насны хүүхэд, 93,3% нь 16-65 насны хүн эндсэн байна.
- Ослоор эндэгсдийн 63,3% нь эмнэлгийн ямар нэг тусламж авч чадаагүйн дээр эмнэлэгт нас барсан хүмүүсийн 66,6% нь хүнд гэмтлийн улмаас хоног болоогүй нас барсан байна.
- БОЭТөвд 20 эндэгдэл тохиолдож 4 эндэгдэлийг онош тодорхой, өндөр настан, ар гэрийн хүсэлтээр гэсэн шалтгаанаар задлан шинжилгээнд хамруулаагүй ба задлан шинжилгээний хувь 75% тай байна. Үндсэн оношийн зөрөө 0%.

### ***Халдварт өвчний гаралт***

- 196 халдварт өвчин бүртгэж эмчилсэн нь өнгөрсөн оноос 236 тохиолдлоор буурсан байна.
- Нийт халдварт өвчний 25 %-г салхинцэцэг, 10,1%-г улаан эсэргэнэ өвчин, 45,4%-г БЗДХ өвчин тус тус эзэлж байна.

### ***Хүүхдийн хяналт, вакцинжуулалт***

- 0-1 насны хүүхдийн хяналт 83%, тураалтай хүүхэд 0,1%-тай байна.
- 1-5 насны хүүхэдийн хяналт 49%, тураалтай хүүхэд 0,2% -тай байгаа нь өнгөрсөн оноос хүүхдийн хяналтын хувь буурсан үзүүлэлттэй байна.
- Хүүхдийн дархлаажуулалтын хувь 96,4% тай байгаа ба товлолын дархлаажуулалтанд давхардсан тоогоор 526 хүүхэд хугацаанаасаа хоцорсон байна.

### ***Халдварт бус өвчний эрт илрүүлэг***

Халдварт бус өвчний эрт илрүүлгийн үзлэгийн артерийн даралт ихсэх өвчин илрүүлэх үзлэгт 4478, чихрийн шижин илрүүлэх үзлэгт 4658, умайн хүзүүний эсийн шинжилгээнд 1166, хөхний хавдар илрүүлэх үзлэгт 6084, элэгний эрт илрүүлэгт 7931 хүн хамрагдаж үзлэг 29,6% тай хийгдэж байгаа нь хангалтгүй байна. Эхний 6 сарын хуваарьтай харьцуулахад 60% тай байна. Энд сумдаас Булган, Ханбогд, Ханхонгор, Хүрмэн, Цогт-овоо зэрэг сумдууд мөн өрхийн эмнэлгүүд 40-с бага хувьтай хамрагдаж байгаад анхаарч эрт илрүүлгийн үзлэгээ идэвхтэй зохион байгуулах шаардлага байна. Эрт илрүүлэгт хамрагдсан иргэдээс артерийн даралт ихтэй 30 хүн шинээр оношлогдож хяналтад нэмж орсон байна. Эдгээр шинээр хяналтад орсон иргэд стандарт удирдамжийнхаа дагуу хяналтандаа тогтмол хамрагдах шаардлага байна.

**Амбулатори поликлиникийн үйл ажиллагаа**  
**Activities out-patients**

Сумын нэр <i>Sum</i>	Нийт үзлэг <i>Total examination</i>		Урьдчилан сэргийлэх үзлэг <i>Prophylactic examination</i>		Нэг иргэнийг үзсэн удаа <i>Average visits per person per year</i>		үйлчлэх хүрээний хүн ам <i>Population</i>		0-5 насны хүүхдийн тоо <i>Children 0 to 5 y/a</i>		15-49 насны эмэгтэйчүүд <i>Women 15 to 49 y/a</i>		65-с дээш насны ахмад настан	
	2018он	2019он	2018он	2019он	2018он	2019он	2018он	2019он	2018он	2019он	2018он	2019он	2018он	2019он
<u>БД</u> /Bd	4801	<b>3483</b>	1519	<b>876</b>	2.3	<b>1.7</b>	2082	<b>2088</b>	212	<b>251</b>	533	<b>529</b>	103	<b>108</b>
<u>БО</u> /Bo	1921	<b>2586</b>	816	<b>1120</b>	1.1	<b>1.5</b>	1733	<b>1753</b>	180	<b>226</b>	460	<b>445</b>	75	<b>77</b>
<u>БУ</u> /Bu	1884	<b>1734</b>	557	<b>655</b>	0.9	<b>0.8</b>	2122	<b>2104</b>	225	<b>253</b>	548	<b>541</b>	105	<b>105</b>
<u>ГТ</u> /Gt	4051	<b>3467</b>	1894	<b>978</b>	0.8	<b>0.7</b>	4869	<b>4934</b>	618	<b>735</b>	1328	<b>1324</b>	182	<b>180</b>
<u>МО</u> /Mo	2721	<b>3216</b>	850	<b>1264</b>	1.7	<b>2.0</b>	1602	<b>1633</b>	178	<b>221</b>	413	<b>411</b>	74	<b>72</b>
<u>МН</u> /Ma	2016	<b>4199</b>	829	<b>1597</b>	0.8	<b>1.6</b>	2577	<b>2588</b>	325	<b>390</b>	702	<b>686</b>	99	<b>101</b>
<u>НО</u> /No	2382	<b>3972</b>	1016	<b>1631</b>	1.7	<b>1.5</b>	1394	<b>2564</b>	167	<b>315</b>	360	<b>661</b>	51	<b>117</b>
<u>НН</u> /Nn	7711	<b>8388</b>	4143	<b>5109</b>	3.0	<b>6.0</b>	2580	<b>1406</b>	266	<b>199</b>	676	<b>355</b>	121	<b>54</b>
<u>Сэ</u> /Se	1566	<b>2377</b>	372	<b>676</b>	0.8	<b>1.2</b>	2009	<b>2008</b>	206	<b>248</b>	558	<b>551</b>	85	<b>94</b>
<u>ХБ</u> /Kh-b	7088	<b>10118</b>	1473	<b>3247</b>	1.0	<b>1.4</b>	6978	<b>7436</b>	930	<b>1229</b>	1789	<b>1949</b>	124	<b>123</b>
<u>ХХ</u> /Kh-kh	3406	<b>3191</b>	1864	<b>1692</b>	1.7	<b>1.6</b>	2010	<b>1987</b>	175	<b>207</b>	492	<b>472</b>	133	<b>126</b>
<u>ХҮ</u> /Khu	1750	<b>2473</b>	438	<b>742</b>	1.1	<b>1.6</b>	1593	<b>1553</b>	169	<b>184</b>	425	<b>405</b>	75	<b>68</b>
<u>ЦО</u> /Ts-o	2831	<b>2659</b>	1224	<b>1226</b>	1.6	<b>1.5</b>	1811	<b>1816</b>	248	<b>285</b>	476	<b>470</b>	67	<b>70</b>
<u>ЦЦ</u> /Ts-ts	7337	<b>8454</b>	2282	<b>668</b>	1.0	<b>1.1</b>	7422	<b>7869</b>	1170	<b>1489</b>	1985	<b>2064</b>	137	<b>139</b>
<u>БОЭТ</u> өв	53324	<b>64290</b>	24106	<b>26383</b>										
Цэргийн анги	1388	<b>1807</b>	1148	<b>1529</b>										
<u>ЭУхаан</u>	4371	<b>5508</b>	115	<b>1700</b>										
<u>ШБ</u> /Sh-b	12629	<b>15238</b>	4395	<b>5239</b>	1.3	<b>1.5</b>	9371	<b>9983</b>	1211	<b>1568</b>	2298	<b>2651</b>	388	<b>392</b>
<u>ӨО</u> /U-o	5409	<b>8316</b>	1588	<b>3002</b>	0.7	<b>1.0</b>	7922	<b>8246</b>	905	<b>991</b>	2076	<b>2357</b>	372	<b>392</b>
<u>ЭХ</u> /E-kh	10448	<b>13564</b>	2587	<b>5828</b>	1.2	<b>1.5</b>	8476	<b>8800</b>	1039	<b>1301</b>	4562	<b>2340</b>	369	<b>389</b>
Хувийн хэвшил	21440	<b>21174</b>	1947	<b>2159</b>										
<b>Дүн Total</b>	160474	<b>190214</b>	55163	<b>67321</b>	2.7	<b>2.8</b>	65798	<b>68114</b>	8240	<b>10092</b>	17778	<b>18211</b>	2455	<b>2607</b>

**Амбулатороор бүртгэгдсэн өвчлөл /Outpatient morbidity/**

Сумын нэр <b>Sum</b>	Бүртгэгдсэн өвчлөл <b>Outpatient morbidity</b>		Бүртгэгдсэн өвчлөл 10000 хүн амд <b>Outpatient morbidity / per 10000 pop /</b>		Анх оношлогдсон хавдар <b>Incidence of malignant neoplasms</b>		Осол гэмтлийн өвчлөл <i>Injury, poisoning and certain other consequences</i>		5 хүртэлх насны хүүхдийн өвчлөл <b>Morbidity under 5 years old</b>			
	2018он	2019он	2018он	2019он	2018он	2019он	2018он	2019он	Суулгалт өвчин <b>Diarrhoea infection</b>		АЗЦХалдвар <b>Acute respiratory infection</b>	
									2018 он	2019 он	2018 он	2019 он
<u>БД</u> /Bd	891	<b>561</b>	4279.5	<b>2686.8</b>	3		28	<b>20</b>	2	<b>1</b>	34	<b>63</b>
<u>БО</u> /Bo	445	<b>641</b>	2567.8	<b>3656.6</b>			15	<b>17</b>	10	<b>7</b>	39	<b>40</b>
БУ/Bu	68	<b>117</b>	320.5	<b>556.1</b>		<b>2</b>						
ГТ/Gt	1510	<b>1743</b>	3101.3	<b>3532.6</b>		<b>1</b>	29	<b>27</b>	21	<b>15</b>	286	<b>166</b>
<u>МО</u> /Mo	64	<b>107</b>	399.5	<b>655.2</b>	1	<b>1</b>	4	<b>2</b>	1			
<u>МН</u> /Mn	502	<b>960</b>	1948.0	<b>3709.4</b>	1	<b>1</b>	4	<b>20</b>	12	<b>9</b>	58	<b>187</b>
<u>НО</u> /No	833	<b>421</b>	5975.6	<b>1642.0</b>	1	<b>1</b>	9	<b>2</b>	4		64	<b>69</b>
НН/Nn	496	<b>548</b>	1922.5	<b>3897.6</b>	1		1	<b>7</b>	6			<b>17</b>
<u>СВ</u> /Se	298	<b>622</b>	1483.3	<b>3097.6</b>	2	<b>1</b>	9	<b>10</b>	4	<b>10</b>	13	<b>14</b>
<u>ХБ</u> /Khb	2550	<b>2004</b>	3654.3	<b>2695.0</b>	1	<b>1</b>	58	<b>86</b>	34	<b>8</b>	341	<b>372</b>
ХХ/Kh-kh	57	<b>94</b>	283.6	<b>473.1</b>	2			<b>1</b>				<b>2</b>
ХҮ/Khu	198	<b>310</b>	1242.9	<b>1996.1</b>	1	<b>1</b>	6	<b>9</b>	2	<b>1</b>	12	<b>12</b>
<u>ЦО</u> /Tso	346	<b>238</b>	1910.5	<b>1310.6</b>	3		26	<b>16</b>	10	<b>2</b>	52	<b>26</b>
<u>ЦЦ</u> /Ts-ts	1502	<b>3728</b>	2023.7	<b>4737.6</b>	3	<b>1</b>	74	<b>79</b>	29	<b>56</b>	309	<b>512</b>
<u>БОЭТ</u> өв	17618	<b>16593</b>					364	<b>237</b>	53	<b>34</b>	899	<b>427</b>
Цэргийн анги	220	<b>273</b>					8	<b>7</b>		<b>1</b>	26	<b>28</b>
Э/ухаан	1496	<b>1340</b>							63	<b>75</b>	839	<b>293</b>
<u>ШБ</u> /Shb	1756	<b>1710</b>	1873.9	<b>1712.9</b>	4	<b>3</b>	11	<b>10</b>	23	<b>42</b>	335	<b>189</b>
<u>ӨО</u> /Uo	332	<b>1083</b>	419.1	<b>1313.4</b>	10	<b>11</b>		<b>1</b>	10	<b>13</b>	165	<b>337</b>
<u>ЭХЕ</u> kh	486	<b>2943</b>	573.4	<b>3344.3</b>	4	<b>3</b>		<b>8</b>	18	<b>20</b>	100	<b>393</b>
Хувийн эмнэлэг	2376	<b>273</b>					51	<b>48</b>	27	<b>49</b>	107	<b>95</b>
<b>Дүн Total</b>	<b>34044</b>	<b>40789</b>	5174.0	<b>5988.3</b>	38	<b>27</b>	697	<b>607</b>	329	<b>343</b>	3679	<b>3242</b>

**Эмнэлгийн орны ашиглалт**  
**Utilization of hospital beds**

Сумын нэр <b>Sum</b>	Орны тоо <b>/Hospital beds</b>	Эмнэлэгт хэвтэж эмчлүүлсэн өвчтөн <b>Number of inpatients</b>		Ор хоног <b>Bed days</b>		Дундаж ор хоног <b>Average length of stay</b>		Орны эргэлт <b>Number of patients per bed per year</b>		Орны фонд ашиглалт <b>Utilization of bed fund</b>	
		2018он	2019он	2018он	2019он	2018он	2019он	2018он	2019он	2018он	2019он
<u>БД</u> /Bd	10	98	87	833	703	8.5	8.1	9.8	8.7	83.3	70.3
<u>БО</u> /Bo	10	119	113	863	748	7.3	6.6	11.9	11.3	86.3	74.8
БУ/Bu	9	117	89	704	501	6.0	5.6	13.0	9.9	78.2	55.7
ГТ/Gt	17	208	210	1238	1244	6.0	5.9	12.2	12.4	72.8	73.2
<u>МО</u> /Mo	9	174	134	1341	800	7.7	6.0	19.3	14.9	149.0	88.9
<u>МН</u> /Mn	12	138	149	907	1065	6.6	7.1	11.5	12.4	75.6	88.8
<u>НО</u> /No	11	133	97	784	570	5.9	5.9	12.1	8.8	71.3	51.8
НН/Nn	14	143	182	1094	1448	7.7	8.0	10.2	13.0	78.1	103.4
<u>СВ</u> /Se	11	128	145	761	865	5.9	6.0	11.6	13.2	69.2	78.6
<u>ХБ</u> /Khb	35	432	422	2922	2690	6.8	6.4	12.3	12.1	83.5	76.9
ХХ/Kh-kh	9	67	50	576	416	8.6	8.3	7.4	5.6	64.0	46.2
ХҮ/Khu	9	76	74	639	551	8.4	7.4	8.4	8.2	71.0	61.2
<u>ЦО</u> /Tso	9	200	224	987	1127	4.9	5.0	22.2	24.9	109.7	125.2
<u>ЦЦ</u> /Ts-ts	43	773	663	4962	3988	6.4	6.0	18.0	15.4	115.4	92.7
<u>БОЭТ</u> өв	348	3967	4209	27532	28589	6.9	6.8	11.4	12.1	79.1	82.2
Цэргийн анги	15	6	17	47	116	7.8	6.8	0.4	1.1	3.1	7.7
Хувийн эмнэлэг	85	1213	1315	6921	8990	5.7	6.8	14.3	15.5	81.4	105.8
<b>Дүн Total</b>	<b>656</b>	7992	<b>8180</b>	53111	<b>54411</b>	6.6	<b>6.7</b>	12.2	<b>12.5</b>	81.0	<b>82.9</b>

Төрөлтийн мэдээ

Сумын нэр <i>Sum</i>	Нийт төрөлт <i>Total Deliveries</i>		Аймагт <i>Aimag hospital</i>		Кесеров хагалгаагаар төрсөн <i>Cecarian delivery</i>		Гэрт <i>At home</i>		Амьгүй <i>Still birth rate</i>		Ихэр <i>Twin</i>		20-с доош насны <i>Under 20 age</i>		Дутуу төрөлт <i>Premature Labour / delivery</i>		Төрсний дараа 42 хоногийн дотор идэвхтэй үзлэгт хамрагдсан эхийн тоо / <i>No of examination by active postnatal</i>	
	2018он	2019он	2018 он	2019он	2018о н	2019он	2018 он	2019 он	2018о н	2019 он	2018 он	2019 он	2018 он	2019 он	2018о н	2019 он	2018о н	2019 он
<u>БД</u> /Bd	16	<b>18</b>	11	<b>15</b>	1	<b>2</b>							1		1	<b>1</b>	17	<b>18</b>
<u>БО</u> /Bo	19	<b>21</b>	12	<b>13</b>		<b>3</b>	1				1		2	<b>2</b>	3	<b>1</b>	10	<b>17</b>
БУ/Bu	22	<b>19</b>	22	<b>17</b>	5	<b>5</b>							3	<b>2</b>	1		20	<b>45</b>
ГТ/Gt	35	<b>47</b>	25	<b>42</b>	6	<b>14</b>							2	<b>3</b>	2	<b>2</b>	23	<b>0</b>
<u>МО</u> /Mo	16	<b>12</b>	11	<b>9</b>	1	<b>1</b>							1			<b>1</b>	13	<b>8</b>
<u>МН</u> /Mn	17	<b>31</b>	14	<b>23</b>	3	<b>8</b>					1			<b>3</b>	2	<b>3</b>	17	<b>34</b>
<u>НО</u> /No	27	<b>27</b>	17	<b>16</b>	4	<b>4</b>				<b>1</b>	1	<b>1</b>	3	<b>2</b>	4	<b>3</b>	29	<b>39</b>
НН/Nn	8	<b>9</b>	7	<b>6</b>	2	<b>1</b>							2	<b>1</b>		<b>1</b>	5	<b>8</b>
<u>СВ</u> /Se	17	<b>15</b>	13	<b>11</b>	3	<b>4</b>							1	<b>2</b>		<b>1</b>	18	<b>20</b>
<u>ХБ</u> /Khb	72	<b>73</b>	42	<b>41</b>	9	<b>17</b>							2	<b>1</b>	1	<b>4</b>	35	<b>48</b>
ХХ/Kh-kh	14	<b>16</b>	14	<b>16</b>	7	<b>4</b>		<b>1</b>	1				1	<b>3</b>	3	<b>2</b>	0	<b>19</b>
ХҮ/Khu	14	<b>16</b>	14	<b>16</b>	2	<b>2</b>							2	<b>1</b>		<b>1</b>		<b>0</b>
<u>ЦО</u> /Tso	20	<b>21</b>	19	<b>12</b>	5	<b>6</b>							2				25	<b>11</b>
<u>ЦЦ</u> /Ts-ts	108	<b>99</b>	42	<b>34</b>	16	<b>19</b>					2		4	<b>4</b>	5	<b>4</b>		
Бусад/ Other	13	<b>16</b>	13	<b>16</b>	2	<b>8</b>							3	<b>3</b>		<b>2</b>	14	
<u>ШБ</u> /Shb	125	<b>118</b>	125	<b>118</b>	30	<b>30</b>		<b>1</b>			2	<b>1</b>	2	<b>5</b>	15	<b>13</b>	116	<b>154</b>
<u>ӨО</u> /Uo	87	<b>107</b>	87	<b>107</b>	17	<b>29</b>				<b>1</b>		<b>2</b>	6	<b>10</b>	11	<b>6</b>	147	<b>1274</b>
<u>ЭХЕк</u> h	101	<b>113</b>	101	<b>113</b>	24	<b>22</b>	1	<b>1</b>			1	<b>1</b>	7	<b>4</b>	5	<b>5</b>	99	<b>111</b>
<b>Бүгд Total</b>	731	<b>778</b>	589	<b>625</b>	137	<b>179</b>	2	<b>3</b>	1	<b>2</b>	8	<b>5</b>	44	<b>46</b>	53	<b>50</b>	588	<b>1806</b>

**Нас баралтын мэдээ.**  
**Death causes**

Сумын нэр <i>Sum</i>	Нийт нас баралт <i>Total death rate</i>		Эмнэлэгт нас баралт <i>Death in hospital</i>		Хоног болоогүй <i>Before 24 hours death</i>		Осол гэмтлийн нас баралт <i>Injury, poisoning and certain other consequences</i>		Хорт хавдрын нас баралт <i>Neoplasms</i>		Зүрхний шигдээсийн шалтгаант нас баралт		Тархинд цус харвалтаар нас баралт	
	2018он	2019он	2018он	2019он	2018он	2019он	2018он	2019он	2018он	2019он	2018он	2019он	2018он	2019он
<u>БД</u> /Bd	3	8					2		1	2				
<u>БО</u> /Bo	7	4	3	1	1					1		1		
<u>БУ</u> /Bu	2	3											1	
<u>ГТ</u> /Gt	13	12	2	6	1	3	3	3	1				2	
<u>МО</u> /Mo	10	5	3		1			1	1		1		1	
<u>МН</u> /Mn	10	7	2	3		2		1	1	1			1	1
<u>НО</u> /No	14	9	4	2			1	5	2	2				
<u>НН</u> /Nn	3	4	1	2					1	1				
<u>СВ</u> /Se	4	10		1			2	4		4				
<u>ХБ</u> /Khb	25	16	8	7	4	3	2	3		3			1	
<u>ХХ</u> /Kh-kh	5	11		1				2	1	2			2	3
<u>ХҮ</u> /Khu	6	3	2	2				2		1	1			
<u>ЦО</u> /Tso	10	5	2	2	1		2		3	2		1		
<u>ЦЦ</u> /Ts-ts	15	8	8	8	5	3	2	1	1	1				
Бусад/ Other		1	1				1						4	
Э/ухаан	9	12					3	5		4				1
<u>ШБ</u> /Shb	27	14	9	3	3	1	2		5	2				2
<u>ӨО</u> /Uo	14	14	4	2	1	1	2			8	1		3	1
<u>ЭХЕ</u> kh	15	16	2	3	1	2	1	3	6	6	1	1	2	
<b>Бүгд Total</b>	166	170	51	43	18	15	23	30	23	40	4	3	17	8



**Эх, хүүхдийн эндэгдлийн мэдээ.**  
**Maternal and child health statistics**

Сумын нэр <i>Sum</i>	0-1 насны эндэгдэл <i>Infant mortality rate</i>		0-1 насны эндэгдэл /1000 амьд төрөлт/ <i>Per 1000 live birth</i>		1-5 насны эндэгдэл <i>Under 5 mortality rate</i>		1-5 насны эндэгдэл /1000 амьд төрөлт/ <i>Per 1000 live birth</i>		Эхийн эндэгдэл <i>Number of maternal mortality cases</i>		Эхийн эндэгдэл /1000 амьд төрөлтөнд/ <i>Maternal mortality / per1000live births /</i>		Перинатал нас баралтын тоо <i>Number of perinatal mortality cases</i>	
	2018он	2019он	2018он	2019он	2018он	2019он	2018он	2019он	2018он	2019он	2018он	2019он	2018он	2019он
<u>БД</u> /Bd														
<u>БО</u> /Bo	2		100										2	
<u>БУ</u> /Bu	1		45.5										1	
<u>ГТ</u> /Gt	1	<b>4</b>	28.6	<b>85.1</b>										<b>3</b>
<u>МО</u> /Mo														
<u>МН</u> /Mn	1	<b>1</b>	55.6	<b>32.3</b>									1	<b>1</b>
<u>НО</u> /No	1		35.7											
<u>НН</u> /Nn		<b>2</b>		<b>222.2</b>										<b>2</b>
<u>СВ</u> /Se														
<u>ХБ</u> /Khb		<b>5</b>		<b>67.6</b>		<b>1</b>		<b>13.5</b>						<b>5</b>
<u>ХХ</u> /Kh-kh														
<u>ХҮ</u> /Khu						<b>1</b>		<b>62.5</b>						
<u>ЦО</u> /Tso														
<u>ЦЦ</u> /Ts-ts	1	<b>1</b>	9.1	<b>10.1</b>									1	
Бусад/ Other	1	<b>1</b>	76.9											<b>1</b>
<u>ШБ</u> /Shb	3		23.6										3	
<u>ӨО</u> /Uo	1		11.5										1	
<u>ЭХЕ</u> kh	2	<b>1</b>	19.6	<b>8.8</b>	1	<b>1</b>	9.8	<b>8.8</b>					2	
<b>Бүгд Total</b>	14	<b>15</b>	19.0	<b>19.2</b>	1	<b>3</b>	1.3	<b>3.8</b>	<b>0</b>	<b>0</b>	<b>0</b>	<b>0</b>	11	<b>12</b>

**Халдварт өвчний мэдээ.  
Communicable Diseases**

Сумын нэр <i>Sum</i>	Нийт халдварт өвчин / <i>Total</i> /				Үүнээс / <i>Out of them</i> /											
					Тэмбүү / <i>Syphilis</i> /				Заг хүйтэн / <i>Gono-coccai infection</i> /				Трихомназ / <i>Trichomoniasis</i> /			
	Бодит тоо <i>abs.number</i>		10000 хүн амд <i>per10000pop</i>		Бодит тоо <i>abs.number</i>		10000 хүн амд <i>per10000pop</i>		Бодит тоо <i>abs.number</i>		10000 хүн амд <i>per10000pop</i>		Бодит тоо <i>abs.number</i>		10000 хүн амд <i>per10000pop</i>	
	2018он	2019он	2018 он	2019 он	2018 он	2019 он	2018 он	2019 он	2018 он	2019 он	2018 он	2019 он	2018 он	2019 он	2018 он	2019 он
<u>БД</u> /Bd	3	1	14.4	4.8					1		4,7	1		4.8		
<u>БО</u> /Bo	5	1	28.9	5.7	2		11.5		1		5.8	1		5.8		
<u>БУ</u> /Bu	3	2	14.1	9.5	1	1	4.7	4.8								
<u>ГТ</u> /Gt	9	3	18.5	6.1	1	2	2.1	4.1				2		4.1		
<u>МО</u> Mo	2	5	12.5	30.6		1		6.1				1		6.2		
<u>МН</u> /Mn	4	4	15.5	15.5		3		11.6				2		7.8		
<u>НО</u> /No	7	6	50.2	23.4		1		3.9	1	3	7.2	11,7				
<u>НН</u> /Nn	3	1	11.6	7.1												
<u>СЭ</u> /Se	3	2	14.9	10.0								3	2	14.9	9,9	
<u>ХБ</u> /Khb	60	27	86.0	36.3	4	2	5.7	2.7	3		4.3	4	1	5.7	1,3	
<u>ХХ</u> /Kh-kh	7	6	34.8	30.2	1	2	5.0	10.1	2	2	10.0	10	1	5.0		
<u>ХҮ</u> /Khu	6	3	37.7	19.3		1		6.4		1		6,4	1	6.3		
<u>ЦО</u> /Tso	6	1	33.1	5.5	2		11.0					1	1	5.5	5,5	
<u>ЦЦ</u> /Ts-ts	42	8	56.6	10.2	7	1	9.4	1.3	2	1	2.7	1,3	2	2.7		
бусад/ Other	29	22			1	8			13	5			1			
Энэрэхүй ухаан	14															
<u>ШБ</u> /Shb	90	41	96.0	41.1	7	7	7.5	7.0	3	2	3.2	2	5	3	5.3	
<u>ӨО</u> /Uo	62	22	78.3	26.7	10	4	12.6	4.9	7	2	8.8	2,4	16	6	20.2	
<u>ЭХ</u> /Ekh	77	41	90.8	46.6	8	13	9.4	14.8	13	10	15.3	11,3	4	3	4.7	
<b>Бүгд Total</b>	<b>432</b>	<b>196</b>	<b>65.7</b>	<b>28.8</b>	<b>44</b>	<b>46</b>	<b>6.7</b>	<b>6,8</b>	<b>45</b>	<b>27</b>	<b>6.8</b>	<b>4</b>	<b>45</b>	<b>16</b>	<b>6.8</b>	<b>2,3</b>

**Халдварт өвчний мэдээ**

**Communicable diseases**

Сумын нэр <i>Sum</i>	Цусан суулга <i>Shigellosis</i>				Гепатит В <i>/Viral hepatitis B/</i>				Улаан эсэргэнэ				Салхинцэцэг <i>/Varicella/</i>				Сүрьеэ <i>/Tuberculosis/</i>				Гар хөл амны өвчин / <i>Hand, foot and mouth disease</i>			
	Бодит тоо <i>abs.number</i>		10000 хүн амд <i>per10000pop</i>		Бодит тоо <i>abs.number</i>		10000 хүн амд <i>per10000 pop</i>		Бодит тоо <i>abs.number</i>		10000 хүн амд <i>per10000 pop</i>		Бодит тоо <i>abs.number</i>		10000 хүн амд <i>per10000 pop</i>		Бодит тоо <i>abs.number</i>		10000 хүн амд <i>per10000 pop</i>		Бодит тоо <i>abs.number</i>		10000 хүн амд <i>per10000 pop</i>	
	2018 он	2019 он	2018 он	2019 он	2018 он	2019 он	2018 он	2019 он	2018 он	2019 он	2018 он	2019 он	2018 он	2019 он	2018 он	2019 он	2018 он	2019 он	2018 он	2019 он	2018 он	2019 он	2018 он	2019 он
БД/Bd												1		4.8										
БО/Bo					1		5.7						1		5.7									
БУ/Bu																1	1	4.7	4.7					
ГТ/Gt								1		2		1	1	2.1	2.0					2		4.1		
МО/Мо													4		24.5									
МН/Mn																1		3.9		1		3.9		
НО/No		1		4					1		4					1		7.2						
НН/Nn						1	7,1					2		7.8										
СЭ/Se																								
ХБ/Khb	2	4	2.9	5,3	1		1.4					38	15	54.5	20.2	4	2	5.7	2.6		3		4	
ХХ/Khkh									1		5		1		5.0					2		10.0		
ХҮ/Khu												5		31.4			1		6.4					
ЦО/Tso												3		16.6										
ЦЦ/Ts-ts	4	1	5.4	1,2	2		2.6					24	4	32.3	5.1	1	1	1.3	1.2					
бусад		2			1							2	4				2			1				
Э/ухаан												13								2				
ШБ/Shb		3		3		1	1	2	8	2,1	8	48	11	51.2	11.0	3	4	3.2	4	16	1	17.1	1	
ӨО/Уо	3		3.8			1	1,2		5		6	12	2	15.1	2.4	3	1	3.8	1.2	6	1	7.6	1.2	
ЭХ/Еkh	5	2	5.9	2,2				4	5	4,7	5,6	32	6	37.8	6.8	1		1.2		6	2	7.1	2.2	
<b>Бүгд/ Total</b>	<b>14</b>	<b>13</b>	<b>2.1</b>	<b>2</b>	<b>5</b>	<b>3</b>	<b>0.7</b>	<b>0,4</b>	<b>7</b>	<b>20</b>	<b>1,0</b>	<b>3</b>	<b>181</b>	<b>49</b>	<b>27.5</b>	<b>7.2</b>	<b>15</b>	<b>12</b>	<b>2.3</b>	<b>1.7</b>	<b>39</b>	<b>7</b>	<b>5.9</b>	<b>1</b>

**Хүүхдийн вакцинжуулалтын хамралт**  
**Immunization**

№	сумын нэр	БЦЖ		САА		САА/тарьдаг		ТАВТ		В гепатит		А гепатит		УГУ		ПЭВ		Нийт дүн	
		хамралт	Хоцорсон хүүхдийн тоо	хамралт	Хоцорсон хүүхдийн тоо	хамралт	Хоцорсон хүүхдийн тоо	хамралт	хоцорсон хүүхдийн тоо	хамралт	хоцорсон хүүхдийн тоо	хамралт	Хоцорсон хүүхдийн тоо	хамралт	хоцорсон хүүхдийн тоо	хамралт	Хоцорсон хүүхдийн тоо	хамралт	хоцорсон хүүхдийн тоо
1	БД/Bd	100		99.1	1	100		98.5	1	100		100		100		100		<b>99.7</b>	<b>2</b>
2	БО/Bo	100		87	13	70	3	88	10	100		97	1	97	1	93	2	<b>91.5</b>	<b>30</b>
3	БУ/Bu	100		95.5	3	77	3	100		100		96.5	1	96.5	1	100		<b>96</b>	<b>8</b>
4	ГТ/Gt	100		98	5	94	2	98.1	3	100		91	10	96	4	97	1	<b>97</b>	<b>25</b>
5	МО/Mo	100		100		100		100		100		100		100		100		<b>100</b>	
6	МН/Mn	100		96.2	3	83	2	99.3	1	100		100		100		100		<b>97.3</b>	<b>6</b>
7	НО/No	100		100		100		100		100		100		100		100		<b>100</b>	
8	НН/Nn	100		98	2	100		96	1	100		100		100		100		<b>99.2</b>	<b>3</b>
9	СВ/Se	100		98	2	100		97	2	100		100		100		100		<b>99.3</b>	<b>4</b>
10	ХБ/Кh-b	100		98.2	7	94	3	97.6	7	100		90	21	96.5	10	100		<b>97</b>	<b>48</b>
11	ХХ/Кh-kh			93.3	3	80	1	93.3	3			86.6	2	92	1	100		<b>91</b>	<b>10</b>
12	ХҮ/Кhu			100		100		100				100		100		100		<b>100</b>	
13	ЦО/Тso	100		100		100		100				100		100		100		<b>100</b>	
14	ЦЦ/Тs-ts	97	2	95.5	15	89	5	94	15	100		88.5	29	88.5	21	96	7	<b>93.5</b>	<b>94</b>
15	ШБ/Шb			97.6	11	100		97.6	11			100		99.5	1	99	2	<b>99</b>	<b>25</b>
16	ӨО/Уo			87.4	50	68	19	87.4	50			86	15	86.5	18	93.3	8	<b>85</b>	<b>160</b>
17	ЭХ/Еkh			93.2	29	80	12	93.2	29			91.7	16	93	13	97	4	<b>91.3</b>	<b>103</b>
18	БОЭТ	98.7	8	100						100								<b>99.5</b>	<b>8</b>
19	ДҮН/ Total	<b>99.6</b>	<b>10</b>	<b>96.5</b>	<b>144</b>	<b>90.3</b>	<b>50</b>	<b>96.4</b>	<b>133</b>	<b>100</b>	<b>0</b>	<b>95.7</b>	<b>95</b>	<b>96.8</b>	<b>70</b>	<b>98.5</b>	<b>24</b>	<b>96.4</b>	<b>526</b>

**Хүүхдийн өсөлтийн мэдээ**  
**Report of childrens growth**

Сумын нэр <i>Sum</i>	0-12 сартай хүүхэд / 1 нас /							12-59 сартай / 1-5 нас /							Нийт хамралт
	Хүүхдийн тоо	Жигнэсэн хүүхдийн тоо	Жигнэлтийн хувь	Хэвийн жинтэй	тураалтай	туранхай	Тураалын хувь	Хүүхдийн тоо	Жигнэсэн хүүхдийн тоо	Жигнэлтийн хувь	Хэвийн жинтэй	тураалтай	туранхай	Тураалын хувь	
БД/Bd	49	43	<b>87.8</b>	43				177	133	75.1	132		1		81.4
БО/Bo	33	33	<b>100.0</b>	33				159	87	54.7	85	1	2	1.1	77.4
БУ/Bu	34	30	<b>88.2</b>	30				147	68	46.3	67		1		67.2
ГТ/Gt	105	78	<b>74.3</b>	78				501	250	49.9	250				62.1
МО/Mo	34	29	<b>85.3</b>	29				186	102	54.8	102				70.1
МН/Mn	69	60	<b>87.0</b>	60				240	176	73.3	176				80.1
НО/No	54	42	<b>77.8</b>	42				218	131	60.1	131				68.9
НН/Nn	38	35	<b>92.1</b>	35				124	97	78.2	97				85.2
СВ/Se	48	30	<b>62.5</b>	30				157	102	65.0	102				63.7
ХБ/Kh-b	232	144	<b>62.1</b>	143		1		935	594	63.5	593		1		62.8
ХХ/Kh-kh	35	33	<b>94.3</b>	33				122	78	63.9	77		1		79.1
ХҮ/Khu	38	21	<b>55.3</b>	21				127	66	52.0	66				53.6
ЦО/Tso	48	48	<b>100.0</b>	48				193	127	65.8	127				82.9
ЦЦ/Ts-ts	227	201	<b>88.5</b>	201				721	226	31.3	226				59.9
ШБ/Shb	254	234	<b>92.1</b>	234				1046	853	81.5	853	1		0.3	86.8
ӨО/Uo	179	179	<b>100.0</b>	178		1		648	368	56.8	368				78.4
ЭХ/Ekh	229	150	<b>65.5</b>	149	3	1	2	829	328	39.6	327	1	1	0.3	52.5
Дүн/ Total	1706	1388	<b>81.4</b>	1385	3	3	0.2	6530	3784	57.9	3778	3	6	0.07	69.7

**ГЭР БҮЛ ТӨЛӨВЛӨЛТИЙН ҮЙЛЧИЛГЭЭ, ЖХХ-ИЙН ХЭРЭГЛЭЭ**

Сумын нэр <i>Sum</i>	Өгсөн зөвлөгөөний тоо / <i>No of cc counselling offered /</i>	Бүгд <i>Contraceptive methods total</i>	Үүнээс / <i>Out of them</i>							Өөр аргад шилжсэн <i>Changing contraceptives</i>	ЖСА - хэрэглэхээ больсон <i>Reasons of changing CC</i>	Үүнээс/ <i>Out of them</i>			
			Ерөндөг <i>IUDs</i>	Эм / <i>Pills</i>	Тариа / <i>Injec tables</i>	Норланд <i>Norplant</i>	Стерелизаци/ <i>Sterilization</i>	Бэлгэвч <i>Condoms</i>	Уламжлалт арга <i>Trad / method</i>			Хүүхэд төрүүлэх хүсэлтэй <i>Want give abirth baby</i>	Бие мах бодь тохироогүй <i>Not possible to the body</i>	Бусад шалтгаан <i>Other</i>	
БД/Bd	1798	354	43	121	18	24	28	120		5	41	22	6	13	
БО/Bo	104	312	71	112	45	15	16	53							
БУ/Bu	6	329	42	149	52	15	10	57	4		4	2	2		
ГТ/Gt	298	737	115	135	80	69	38	300							
МО/Mo	135	269	48	80	44	16	39	31	11		35	3	1	31	
МН/Mn	349	380	148	53	26	18	22	96	17	21	15	12		3	
НО/No	183	426	136	107	36	34	22	56	35	3	5	3		2	
НН/Nn	318	160	40	52		3		53	12	43	8	7		1	
СВ/Se	278	247	83	75	4	48	8	29		36	50	20		30	
ХБ/Khb	327	1189	228	391	81	20	49	357	63	358	363	138	62	163	
ХХ/Khkh	743	194	58	37	19	6	16	58		23	38	13	5	20	
ХҮ/Khu	344	224	58	70	5	13	15	63		19	13	6	4	3	
ЦО/Ts-o	33	336	75	76	49	9	24	98	5						
ЭУ/Eu	0	465	153	88	177	28		19							
ШБ/Shb	252	1106	380	277	9	63	61	310	6						
ӨО/Uo	1101	1234	98	378	557	2	64	135							
ЭХЕkh	381	1313	401	271	141	37	65	398							
<b>Бүгд Total</b>	6650	9275	2177	2472	1343	420	477	2233	153	508	572	228	80	264	

**Жирэмсэн эмэгтэйчүүдийн хяналт.  
Perinatal health care**

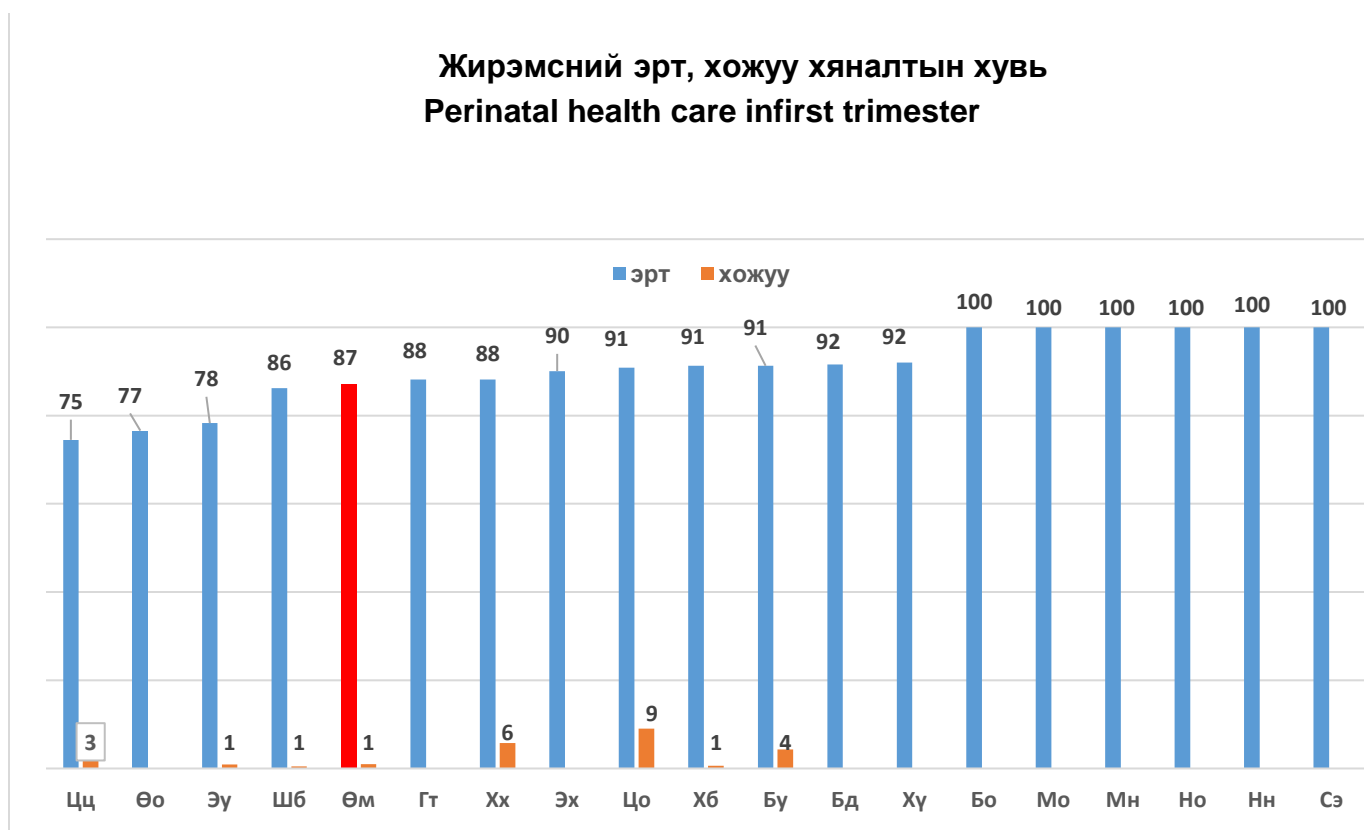
Сумын нэр <i>Sum</i>	Нийт жирэмсэн эмэгтэйчүүдийн тоо <i>No of pregnant women</i>	Шинээр хяналтанд орсон. <i>No of women ANC new visits</i>	Үүнээс/ <i>out of them</i>			Шинээр хяналтанд орсон жирэмснээс цусны шинжилгээнд хамрагдсан <i>Blood test coverage of ANC controlling</i>	Цус багадалтай жирэмсэн <i>Anaemia of pregnant woman</i>	ДОХ/Тэмбүүгийн шинжилгээнд хамрагдсан хувь
			Эхний 3 сартай <i>ANC visits during first trimester</i>	4-6 сартай <i>4-6 Month</i>	7 дээш сартай <i>During 7 month or later</i>			
БД/Bd	14	24	22	2		24	1	100%
БО/Bo	20	13	13			13		100%
БУ/Bu	30	23	21	1	1	23	3	100%
ГТ/Gt	81	68	60	8		68		100%
МО/Мо	20	20	20			20		100%
МН/Мн	30	29	29			29		100%
НО/No	34	33	33			33		100%
НН/Nn	19	22	22			22		100%
СВ/Se	24	22	21	1		22	1	100%
ХБ/Кh-b	148	161	147	13	1	161		100%
ХХ/Кhkh	15	17	15	1	1	17		100%
ХҮ/Кhu	22	25	23	2		25	1	100%
ЦО/Тso	16	11	10		1	11		100%
ЦЦ/Тs-ts	112	59	44	13	2	59		100%
Э/ухаан	45	106	83	22	1	106		100%
ШБ/Шb	141	174	150	23	1	173		100%
ӨО/Уо	126	124	95	26	3	124		100%
ЭХ/Еkh	119	132	119	13		132		100%
<b>Бүгд Total</b>	<b>1016</b>	<b>1063</b>	<b>927</b>	<b>125</b>	<b>11</b>	<b>1062</b>	<b>6</b>	<b>100%</b>

**Жирэмсэн ,төрөхийн хүндрэл**  
**Complications of pregnancy and delivery**

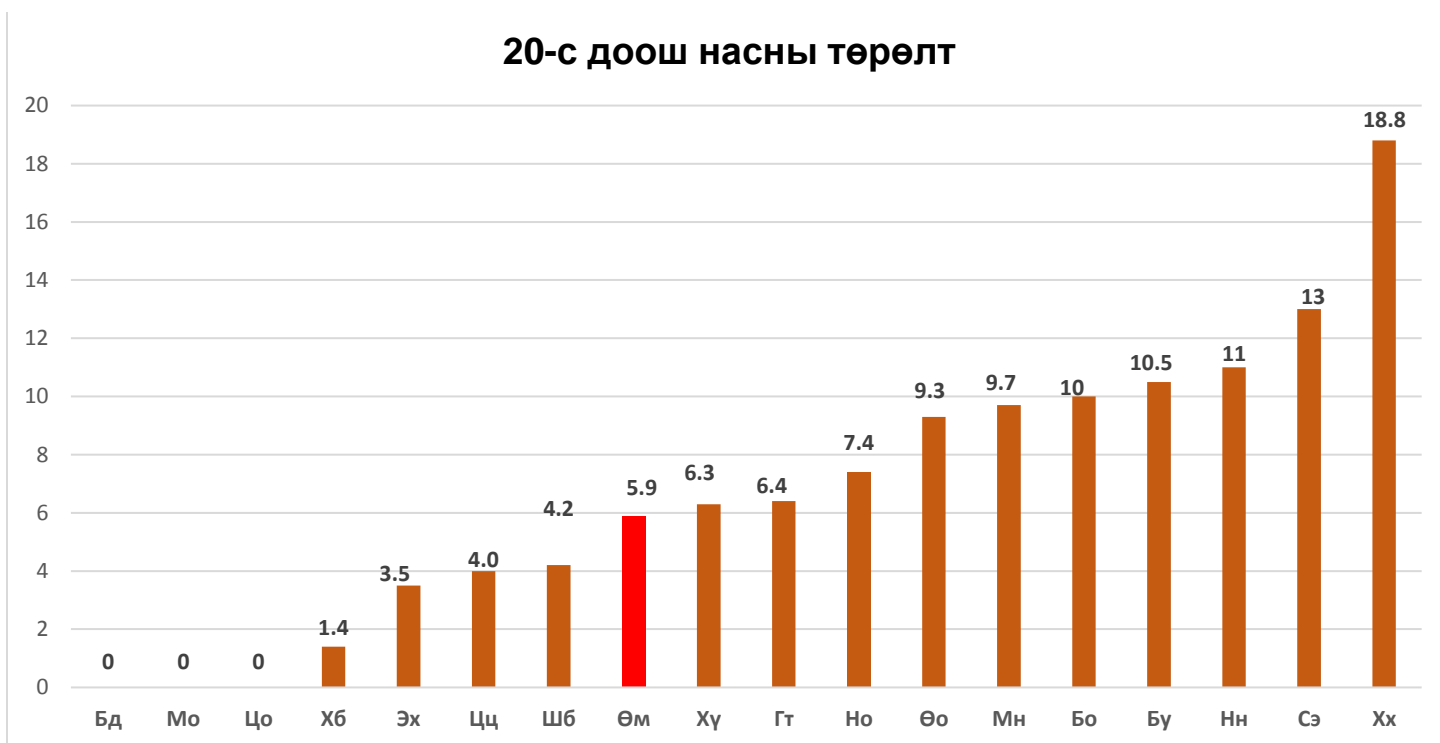
Сумын нэр <i>Sum</i>	Жирэмсний хүндрэл <i>Complications of pregnancy</i>	Үүнээс/ <i>Out of them</i>					Жирэмсэн үеийн хүндрэлтэй шилжүүлсэн <i>No of AN complications transferred</i>	Жирэмсэн үеийн эрхтэн тогтолцооны эмгэг <i>No of basic diseases</i>	Төрөхийн хүндрэл <i>Complications of delivery</i>	Үүнээс/ <i>Out of them</i>		
		Цус алдалт <i>Hemorrhage</i>	Преекламси <i>Pre-Eclampsia</i>	Экламси <i>Eclampsia</i>	Халдвар сепсис <i>Infection sepsis</i>	Бусад хүндрэл <i>Other complications</i>				Цус алдалт <i>Hemorrhage</i>	төрөлт саатах, төрөх хүчний сулрал	Бусад хүндрэл <i>Other complications</i>
БД/Bd	2					2	3	1	3		1	2
БО/Bo	1					1			2			2
БУ/Bu	1					1		1	4		1	3
ГТ/Gt	8					8			9		1	8
МО/Mo	1			1								
МН/Mn	6	1	1			4			2			2
НО/No	2					2		2	4		1	3
НН/Nn									1			1
СВ/Se									2			2
ХБ/Kh-b	7					7			4			4
ХХ/Khkh	3		1			2			4			4
ХҮ/Khu	2					2	2		6		2	4
ЦО/Tso	4		1			3			2			2
ЦЦ/Tsts	8		3			5		8	7	1	1	5
ШБ/Shb	17		1			16		28	22	1	4	17
ӨО/Uo	14	1	1			12		9	20	1	4	15
ЭХ/Ekh	17		1			16		34	12	1	2	9
Бусад газар	3					3		2	8			8
<b>Бүгд Total</b>	<b>96</b>	<b>2</b>	<b>9</b>	<b>1</b>	<b>0</b>	<b>84</b>	<b>5</b>	<b>85</b>	<b>112</b>	<b>4</b>	<b>17</b>	<b>91</b>



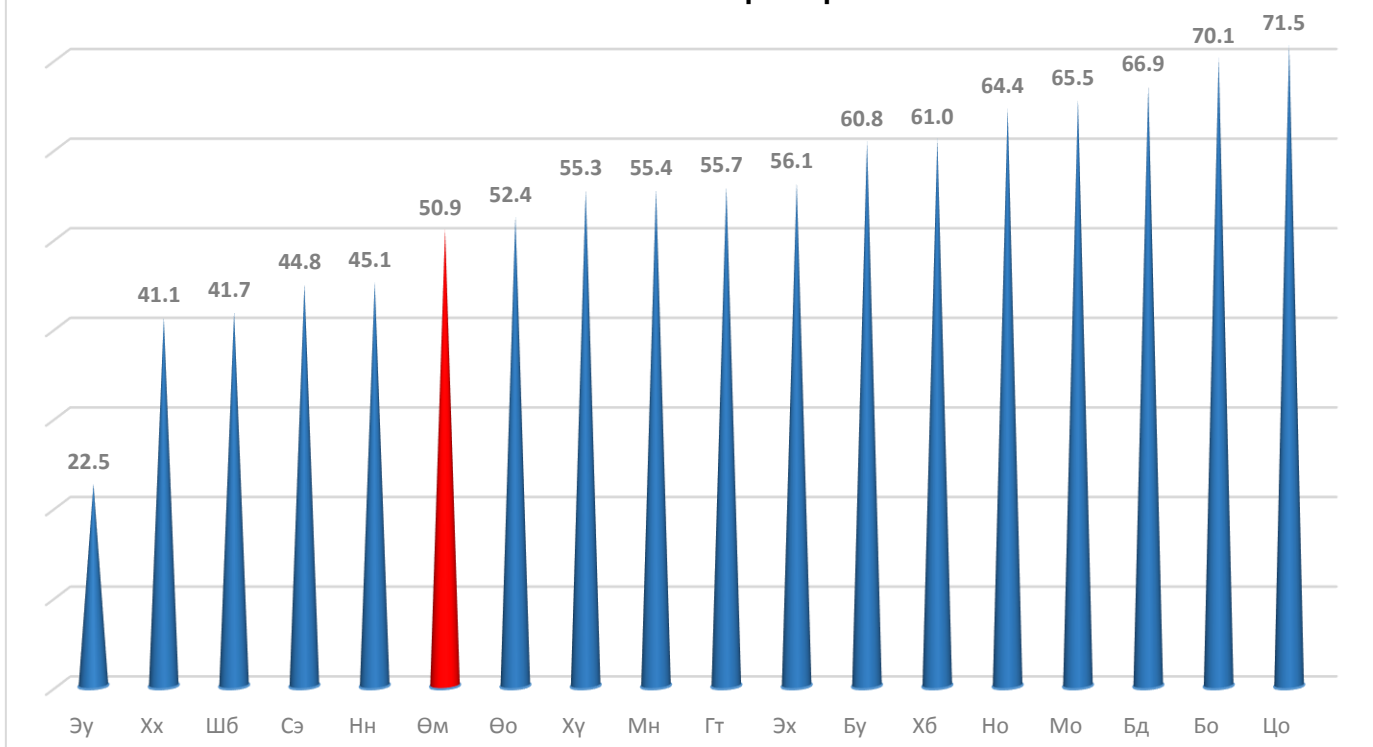
### Жирэмсний эрт, хожуу хяналтын хувь Perinatal health care infirst trimester



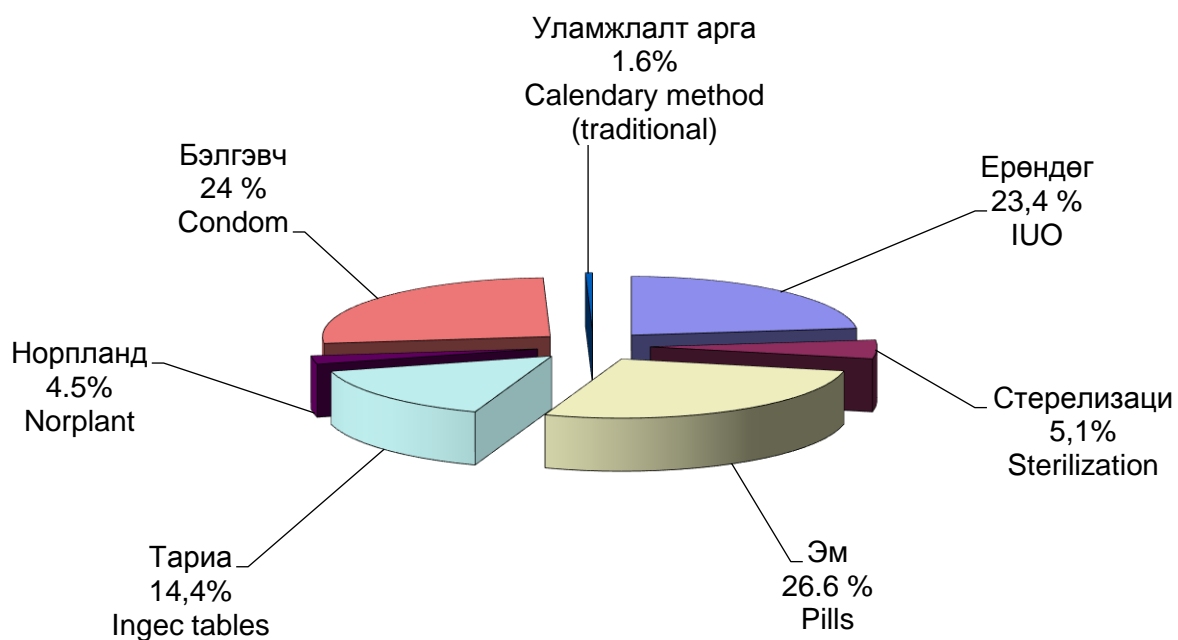
### 20-с доош насны төрөлт



Төрөх насны эмэгтэйчүүдээс ЖСА хэрэглэж байгаа хувь  
Modern contraceptive prevalence rate /CPR/



ЖСА хэрэглээний бүтэц  
Contraceptives methods



**Үр хөндөлтийн мэдээ.**  
**Abortion**

Сумын нэр <i>Sum</i>	Нийт үр хөндөлт <i>Total abortion</i>		Үүнээс хожуу үр хөндөлт <i>Late abortion</i>		19-өөс доош насны үр хөндөлт <i>No of abortions conducted in women under 19 age</i>		Үр хөндөлтийн дараах хүндрэлтэй <i>No of women with post abortion complications</i>		Үр хөндөлтийн дараа ЖХ, ГБТөлөвлөлтийн зөвөлгөө авсан <i>No of abortion clients counselled for CC/FP</i>		1000 амьд төрөлтөд ногдох эрт үеийн үр хөндөлт <i>Early abortion per 1000 live births</i>	
	2018он	2019он	2018он	2019он	2018он	2019он	2018он	2019он	2018он	2019он	2018он	2019он
БД/Bd	4	8			1	1			4	8	250.0	444.4
БО/Bo	12	4			1				12	4	631.6	190.5
БУ/Bu	11	11	1		1	2	1		11	11	500.0	578.9
ГТ/Gt	18	14			1				18	14	514.3	297.9
МО/Mo	4	10				1			4	10	250.0	833.3
МН/ Ma	14	5				1			14	5	823.5	161.3
НО/ No	13	14				2	1		13	14	481.5	518.5
НН/Nn	7	7				1			7	7	875.0	777.8
СВ/Se	7	7	1			1			7	7	411.8	466.7
ХБ/ Kh-b	33	25			4	3	1		33	25	458.3	342.5
ХХ/ Kh-kh	7	7				1			7	7	538.5	437.5
ХҮ/ Khu	11	10			1	1			11	10	785.7	625.0
ЦО/ Ts-o	8	8	1		3				8	8	400.0	381.0
ЦЦ/ Ts-ts	33	21			1		1		33	21	305.6	212.1
ШБ/ Sh-b	66	75	2			2			66	75	528.0	1375.0
ӨО/ U-o	62	46	2			1	1	1	62	46	712.6	635.6
ЭХ/ E-kh	78	59	1			2	2		78	59	772.3	429.9
Бусад/Other	33	22			1	1			33	22		
<b>Бүгд Total</b>	<b>421</b>	<b>353</b>	<b>8</b>	<b>0</b>	<b>14</b>	<b>20</b>	<b>8</b>	<b>1</b>	<b>421</b>	<b>353</b>	<b>575.9</b>	<b>453.7</b>

### Түргэн тусламжын үйл ажиллагаа

#### Ambulance

Эмнэлэг	Үйлчилсэн нийт дуудлагын тоо	Үүнээс		Дуудлага аваад гарсан хугацаа				Нийт дуудлаганд явсан км
		Алсын дуудлага	Осол гэмтлийн дуудлага	0-10 минутын дотор	11-20 минутын дотор	21-30 минутын дотор	31 минутаас дээш	
Баяндалай	124	25	8	107	12	3	2	6630
БаянОвоо	121	7	8	121				4930
Булган	115	80		15	100			11594
Гурвантэс	223	22	13	127	64	27	5	4566
МандалОвоо	136	49	3	104	32			8596
Манлай	179	75	9	123	47	7	2	8279
Номгон	99	71	3	45	30	17	7	12074
Ноён	83	64	3	50	33			10248
Сэврээ	119	102	6	118	1			9907
Ханбогд	588	73	30	547	41			31843
Ханхонгор	309	131	1	64	245			9542
Хүрмэн	142	70	10	119	21	1	1	10655
ЦогтОвоо	139	49	9	79	57	3		6990
Цогтцэций	380	29	25	352	17	8	3	6212
Шимбилэг	51			42	6	1	2	57
ӨнөОрших	110			56	31	23		533
Энхийн хүслэн	56			20	30	6		636
Энэрэхуй ухаан	148			111	19	11	7	648
цэргийн анги	14	2	1	7		3	4	
БООТөв	3285	90	211	2782	379	34	90	
<b>Нийт</b>	<b>6421</b>	<b>939</b>	<b>340</b>	<b>4989</b>	<b>1165</b>	<b>144</b>	<b>123</b>	<b>143940</b>

## Эхчүүдийн амрах байрын ашиглалт

*Maternity rest home*

Сумын нэр <i>Sum</i>	Амарвал зохих эхчүүдийн тоо <i>Target group maternity rest home</i>		Амарсан эх <i>Using maternity waiting homes</i>		Эхчүүдийн амрах байранд амарсан хувь <i>Percentage of used maternity rest home</i>		<u>Op</u> хоног <i>Bed days</i>	
	2018 он	2019 он	2018 он	2019 он	2018 он	2019 он	2018 он	2019 он
<u>БД</u> /Bd	3	4	3	3	100	75	22	18
<u>БО</u> /Bo		4		4		100		13
БУ/Bu	4	8	4	6	100	75	28	40
ГТ/Gt								
<u>МО</u> /Mo								
<u>МН</u> / Ma		1		1		100		7
<u>НО</u> / No	2	1	2	1	100	100	9	6
НН/Nn	3	5	3	5	100	100	21	15
<u>СВ</u> /Se		2		2		100		9
<u>ХБ</u> /Kh-b	29	23	27	23	100	100	113	85
ХХ/Kh-kh	2		2		100		10	
ХҮ/Khu								
<u>ЦО</u> /Ts-o		1		1		100		3
<u>Эу</u> /Eu		3		1		33.3		7
<u>БОЭТ</u> /BOET	50	30	50	30	100	100	673	216
<b>Бүгд Total</b>	91	82	91	77	100	94	876	419

**Сумдын эргэлтийн эмийн сангийн мэдээлэл**

Сумын нэр	Эмийн сангийн нэр	Эмчээс бичиж ирүүлсэн нийт жорын тоо	Үүнээс				Алдаатай буцсан жорын тоо	Нийт эм бараа борлуулт	Үүнээс			Нийт ашиг	Эмийн нэр төрлийн тоо	ҮЗШЭМийн хангалтын хувь	Даатгалаар олгодог эмийнх аңгалтын хувь
			Энгийн эмийн жорын тоо	Даатгалын эмийн жорын тоо	Мансууруулах эмийн жорын тоо	Сэтгэц нөлөөт эмийн жорын тоо			Больницод	Даатгалын жороор	Бэлэн мөнгөөр				
<u>БД/Vd</u>	<u>Өсөхдөлай</u>	1168	600	537	1	30	39	43451159	1972547	4818308	36660304	1168	535	90.5	87.3
<u>БО/Во</u>	Сүжийн говь	600	167	422	0	11	0	23668054	0	7228479	16439575	600	350	78.7	80.0
<u>БУ/Вu</u>	<u>Рашаантговь</u>	459	271	184	1	3	0	17488933	68800	2150133	15270000	459	350	81.7	90.0
<u>ГТ/Gt</u>	Элгэмсэг говь	861	317	495	0	49	0	31942699	702550	6821816	24418333	861	652	84.2	84.2
<u>МО/Мо</u>	<u>Аргамжинцэцэг</u>	438	150	288	0	0	0	15752340	373400	1557220	13821720	438	217	66.8	63.5
<u>МН/Mn</u>	<u>Элементговь</u>	1380	696	661	1	22	0	85103890	0	6865817	78238073	1380	505	66.8	43.0
<u>НО/No</u>	<u>Эрхэсгүа</u>	597	332	261	1	3	50	23412052.1	0	2838363.1	20573689	597	404	95.0	90.0
<u>НН/Nn</u>	<u>Ингэннүд</u>	1099	659	423	0	17	13	21610258	158400	3453300	17998558	1099	335	74.8	73.8
<u>СВ/Se</u>	<u>Нөрөөтговь</u>	671	164	484	0	23	0	27758000	0	8108000	19650000	671	330	87.2	87.3
<u>ХБ/Khb</u>	<u>Оргилдоржсүг</u>	663	335	321	3	4	0	209425261	8508080	167264710	33652471	663	801	86.7	72.1
<u>ХХ/Kh-kh</u>	<u>Цитоговь</u>	147	147	0	0	0	0	2698000	948000	0	1750000	147	82	44.7	44.7
<u>ХҮ/Khu</u>	<u>Жанжинговь</u>	290	33	257	0	0	0	10234194	0	2143194	8091000	290	225	57.0	44.4
<u>ЦО/Tso</u>	<u>Аврахговь</u>	826	450	376	0	0		30933803	4144793	3645010	23144000	826	356	80.2	80.2
<u>ЦЦ/Ts-ts</u>	<u>Алимантойром</u>	173	157	0	3	13	0	32800000	0	0	32800000	173	398	85.0	0.0
<b>Дүн Total</b>		9372	4478	4709	10	175	102	576278643	16876570	216894350	342507723	9372	395.7	77	72.3

Халдварын бус өвчний эрт илрүүлэгийн үзлэгийн байдал

2019. 6 сар өссөн

Эмнэлгийн нэр	Артерийн даралт ихсэх өвчний эрт илрүүлэг			Чихрийн шижингийн эрт илрүүлэг			элэгний хавдарын эрт илрүүлэг			Умайн хүзүүний эсийн шинжилгээ			Хөхний үзлэгт хамрагдсан хүн			Дундаж хувь	
	хамрагдвал зохих	хамрагдсан	хамрагдсан хувь	хамрагдвал зохих	хамрагдсан	хамрагдсан хувь	хамрагдвал зохих	хамрагдсан	хамрагдсан хувь	хамрагдвал зохих	хамрагдсан	хамрагдсан хувь	хамрагдвал зохих	хамрагдсан	хамрагдсан хувь		
1	Баяндалай	416	272	65.4	543	293	54.0	449	232	51.7	126	48	38.1	488	180	36.9	49.2
2	БаянОвоо	303	135	44.6	404	162	40.1	971	146	15.0	117	66	56.4	451	289	64.1	44.0
3	Булган	411	136	33.1	411	136	33.1	427	51	11.9	90	21	23.3	404	212	52.5	30.8
4	Гурвантэс	663	342	51.6	531	365	68.7	3331	174	5.2	111	142	127.9	413	614	148.7	80.4
5	МандалОвоо	372	174	46.8	372	174	46.8	372	174	46.8	103	18	17.5	428	228	53.3	42.2
6	Манлай	483	309	64.0	483	363	75.2	2908	384	13.2	155	67	43.2	612	289	47.2	48.6
7	Номгон	388	169	43.6	388	169	43.6	395	170	43.0	83	40	48.2	373	172	46.1	44.9
8	Ноён	597	361	60.5	655	334	51.0	664	361	54.4	135	64	47.4	600	191	31.8	49.0
9	Сэврэй	427	132	30.9	427	186	43.6	1257	358	28.5	120	61	50.8	487	256	52.6	41.3
10	Ханбогд	4829	753	15.6	4829	753	15.6	4826	1171	24.3	384	71	18.5	1654	805	48.7	24.5
11	Ханхонгор	408	101	24.8	408	101	24.8	1508	278	18.4	108	38	35.2	355	197	55.5	31.7
12	Хүрмэн	344	99	28.8	386	127	32.9	882		0.0	95	41	43.2	360	206	57.2	32.4
13	ЦогтОвоо	375	173	46.1	375	173	46.1	1234	368	29.8	114	36	31.6	478	159	33.3	37.4
	<b>Сумын дүн</b>	<b>10016</b>	<b>3156</b>	<b>31.5</b>	<b>10212</b>	<b>3336</b>	<b>32.7</b>	<b>19224</b>	<b>3867</b>	<b>20.1</b>	<b>1741</b>	<b>713</b>	<b>41.0</b>	<b>7103</b>	<b>3798</b>	<b>53.5</b>	<b>35.7</b>
14	Шимбилэг	1260	389	30.9	1260	389	30.9	1990	931	46.8	609	200	32.8	2199	825	37.5	35.8
15	ӨнөОрших	1188	216	18.2	1188	216	18.2	3894	463	11.9	528	35	6.6	1716	301	17.5	14.5
16	Энхийн хүслэн	1428	539	37.7	1521	539	35.4	3942	1584	40.2	438	155	35.4	2082	874	42.0	38.1
17	Энэрэхүй ухаан	3517	178	5.1	3517	178	5.1	3517	1086	30.9	451	63	14.0	1800	286	15.9	14.2
	<b>Өрхийн дүн</b>	<b>7393</b>	<b>1322</b>	<b>17.9</b>	<b>7486</b>	<b>1322</b>	<b>17.7</b>	<b>13343</b>	<b>4064</b>	<b>30.5</b>	<b>2026</b>	<b>453</b>	<b>22.4</b>	<b>7797</b>	<b>2286</b>	<b>29.3</b>	<b>23.5</b>
	<b>Нийт дүн</b>	<b>17409</b>	<b>4478</b>	<b>25.7</b>	<b>17698</b>	<b>4658</b>	<b>26.3</b>	<b>32567</b>	<b>7931</b>	<b>24.4</b>	<b>3767</b>	<b>1166</b>	<b>31.0</b>	<b>14900</b>	<b>6084</b>	<b>40.8</b>	<b>29.6</b>
	<b>Эхний 6 сар хувиараар</b>	<b>8375</b>	<b>4478</b>	<b>53.5</b>	<b>8555</b>	<b>4658</b>	<b>54.4</b>	<b>15772</b>	<b>7931</b>	<b>50.3</b>	<b>1912</b>	<b>1166</b>	<b>61.0</b>	<b>7514</b>	<b>6084</b>	<b>81.0</b>	<b>60.0</b>

## Өмнөговь аймгийн 2019 оны II улиралд эндсэн нялхсын эндэгдлийн судалгаа

Нярайн эндэгдэлийн эмнэл зүйн үндсэн оношийн талаарх мэдээлэл

2019

№	Эхийн нэр	Тогтмол хаяг	Төрсөн он сар өдөр	Төрөх үеийн жин хүйс	Нас барсан он сар өдөр	Нас барсан газар	Нас баралтын үндсэн шалтгаан	амьдарсан хугацаа	Төрөх үеийн тээлт
1	М. О	Ханбогд сум	2019.2.1	2800гр эр	2019.2.3.22ц.50м	БОЭТ	Зүрхний гажиг	2хо	40нед
2	Т.А	Ханбогд сум	2019.2.6	2950гр эр	2019.2.6.20ц.23м	ХБ эмнэлэгт	Төрөх үеийн маш хүнд бүтэлт амьсгал гачаалын хам шинж	20минут	38нед
3	М	Ханбогд сум	2019.2.12	2600гр эр	2019.2.15.04ц.10м	БОЭТ	Амьсгал гачаалын хам шинж	3хо	35нед
4	С.Ү	Гурвантэс сум	2019.4.7	3000гр эр	2019.4.7.17ц.25м	БОЭТ	Зүрхний гажиг	54минут	37нед
5	Т.Г	Ханбогд сум	2019.4.10	2800гр эм	2019.4.11.23ц.05м	БОЭТ	Нярайн ишемийн шалтгаант энцефалопати хүнд хэлбэр	1хо8цаг	37неп
6	Б. Ш	Сэлэнгэ аймаг	2019.5.3	1800гр эр	2019.5.4.14ц	Цц эмнэлэгт	Амьсгал гачаалын хам шинж	1хо	30нед
7	Д.О	Гурвантэс сум	2019.4.30	2250гр эр	2019.5.1.00ц.28м	Гт эмнэлэгт	Амьсгал гачаалын хам шинж	9цаг	33нед
8	Д.М	Гурвантэс сум	2019.4.19	4100гр	2019.5.3	хөдөө	Авто осол	14хо	39нед
9	Г.Ц	Гурвантэс сум	2019.5.10	3700гр эр	2019.5.10.23ц.15м	БОЭТ	Эх доторхи ургийн халдвар	13цаг	39нед
10	Б.Т	Манлай сум	2019.5.24	700гр эм	2019.5.24.8ц.15м	Мн эмнэлэгт	Дутуу нярай амьсгал гачаалын хам шинж	2ц	25нед
11	Б.С	Ханбогд сум	2019.5.29	550гр эр	2019.5.29.21ц.30м	Цц эмнэлэгт	Дутуу нярай амьсгал гачаалын хам шинж	1цаг	24нед
12	Ө.Х	Ноён сум	2019.6.28	900гр эм	2019.6.29.23.00	БОЭТ	Дутуу нярай амьсгал гачаалын хам шинж	23цаг	26нед
13	Ө.Х	Ноён сум	2019.6.28	700гр эм	2019.6.29.04.30м	БОЭТ	Дутуу нярай амьсгал гачаалын хам шинж	4цаг	26нед

## 29-хоногоос - 1 хүртэлх насны хүүхдийн эндэгдэл

№	Хүүхдийн овог нэр	Тогтмол хаяг	Төрсөн он сар өдөр	нас хүйс	Нас барсан он сар өдөр	Нас барсан газар	Нас баралтын үндсэн шалтгаан	ор хоног
1	Э.С	Цогтцэций сум	2018.7.12	5сартай эм	2019.1.19	Цц эмнэлэгт	Хатгаа	6хо
2	О.Ж	Энхийн хүслэн өрх	2019.3.29	1сар5хо эр	2019.5.15	гэртээ	Хатгаа	

## 1-5 хүртэлх насны хүүхдийн эндэгдэл

1	Б. Э	Ханбогд сум	2018.1.3	1н 6хо	2019.1.13	эмнэлэгт	хатгаа	3хо
2	Х.Б	Энхийн хүслэн өрх	2018.1.30	1н2сар	2019.3.28	БОЭТ	Тархины хүнд гэмтэл /машинд дайруулсан/	2цаг
3	У.Т	Хүрмэн сум	2015.9.18	3н8сар	2019.6.3	хөдөө	Машины цонхноос унасан	



**БОЭТөвийн тусламж үйлчилгээг харьяаллаар нь:**

Сумын нэр <i>Sum</i>	БОЭТ-д хэвтэж эмчлүүлсэн хүн		13 а-р маягтаар ирсэн		Үүнээс эмнэлэгт хэвтэж эмчлэгдсэн		13-р маягтаар III шатлалд шилжүүлсэн өвчтөн		Эхчүүдийн амрах байраар үйлчлүүлсэн				БОЭТ-н алсын дуудлагыг сумдаар	Үүнээс			Сумдад хийгдсэн мэс засал
	2018 он	2019 он	2018 он	2019 он	2018 он	2019 он	2018 он	2019 он	тоо		ор хоног			Газар дээр нь очиж үйлчилсэн	Өөрсдөө хүргэж ирсэн	Өгсөн зөвлөгөө	
									2018 он	2019 он	2018 он	2019 он					
БД/Bd	90	<b>92</b>	7	<b>4</b>	6	<b>3</b>	15	<b>18</b>	3		20		<b>2</b>	<b>2</b>			
БО/Bo	34	<b>49</b>	9	<b>8</b>	3	<b>6</b>	8	<b>4</b>	1		9		<b>1</b>	<b>1</b>			
БУ/Bu	133	<b>124</b>	10	<b>13</b>	2	<b>11</b>	25	<b>26</b>	1		3		<b>4</b>	<b>4</b>			
ГТ/Gt	89	<b>127</b>	14	<b>11</b>	2	<b>4</b>	14	<b>12</b>	15	<b>7</b>	267	<b>104</b>	<b>11</b>	<b>9</b>		<b>2</b>	<b>7</b>
МО/Mo	56	<b>53</b>	6	<b>4</b>	1	<b>3</b>	9	<b>14</b>	2	<b>1</b>	12	<b>4</b>	<b>6</b>	<b>6</b>			<b>5</b>
МН/ Ma	47	<b>63</b>	12	<b>5</b>	3	<b>2</b>	11	<b>10</b>	4	<b>1</b>	75	<b>12</b>	<b>5</b>	<b>5</b>			<b>3</b>
НО/ No	88	<b>91</b>	20	<b>8</b>	7	<b>5</b>	12	<b>11</b>	2	<b>1</b>	17	<b>7</b>	<b>4</b>	<b>4</b>	<b>1</b>		<b>1</b>
НН/Nn	47	<b>42</b>	3	<b>3</b>	2	<b>2</b>	6	<b>9</b>					<b>3</b>	<b>2</b>			<b>2</b>
СВ/Se	85	<b>70</b>	13	<b>6</b>	4	<b>3</b>	16	<b>20</b>					<b>4</b>	<b>4</b>			<b>2</b>
ХБ/Kh-b	116	<b>113</b>	19	<b>17</b>	8	<b>6</b>	14	<b>7</b>	20	<b>10</b>	323	<b>51</b>	<b>12</b>	<b>12</b>			<b>6</b>
ХХ/Kh-kh	103	<b>93</b>	10	<b>4</b>	3	<b>2</b>	11	<b>21</b>					<b>2</b>	<b>2</b>			
ХҮ/Khu	59	<b>90</b>	9	<b>7</b>		<b>5</b>	10	<b>17</b>	2	<b>1</b>	30	<b>3</b>	<b>4</b>	<b>3</b>		<b>1</b>	<b>1</b>
ЦО/Ts-o	68	<b>59</b>	14	<b>8</b>	4	<b>3</b>	8	<b>10</b>	2	<b>3</b>	21	<b>11</b>	<b>1</b>	<b>1</b>			<b>1</b>
ЦЦ/Ts-ts	140	<b>141</b>	39	<b>33</b>	8	<b>17</b>	16	<b>29</b>	16	<b>6</b>	154	<b>24</b>	<b>25</b>	<b>24</b>		<b>1</b>	<b>11</b>
ӨнөОрших	749	<b>779</b>	4	<b>14</b>	3	<b>3</b>	125	<b>111</b>	2		52						
Шимбилэг	1126	<b>1120</b>	4	<b>28</b>	4	<b>7</b>	172	<b>169</b>									
Энхийн хүслэн	811	<b>918</b>	13	<b>67</b>	2	<b>2</b>	124	<b>114</b>									
Бусад	126	<b>183</b>	8	<b>4</b>	7	<b>3</b>	20	<b>19</b>					<b>12</b>	<b>11</b>		<b>1</b>	
<b>Бүгд Total</b>	<b>3967</b>	<b>4207</b>	214	<b>244</b>	69	<b>87</b>	616	<b>621</b>	70	<b>30</b>	983	<b>216</b>	<b>96</b>	<b>90</b>	<b>1</b>	<b>5</b>	<b>39</b>

Судалгаанаас.....

Төрөлхийн хөгжлийн гажигийн тохиолдол

Он	Гажиг хөгжил гарсан байршил																
	Дз	Бд	Бо	Бу	Гт	Мо	Мн	Но	Нн	Сэ	Хб	Хх	Хү	Цо	Цц	Бг	дүн
2013			1	1			1				2		1	1	1	1	9
2014	3			1	1					1					2		8
2015	3																3
2016	4	1	2			1			1		2	2					13
2017	1											1		1			3
2018	7	1	1				1			2					1		13
<b>2019,6с</b>	<b>1</b>				<b>1</b>						<b>1</b>		<b>1</b>		<b>1</b>		<b>5</b>
<b>Нийт</b>	<b>19</b>	<b>2</b>	<b>4</b>	<b>2</b>	<b>2</b>	<b>1</b>	<b>2</b>	<b>0</b>	<b>1</b>	<b>3</b>	<b>5</b>	<b>3</b>	<b>2</b>	<b>2</b>	<b>5</b>	<b>1</b>	<b>54</b>

Төрөлхийн хөгжлийн гажигийн хэлбэр / эрхтэн тогтолцоогоор/

оноор	Уруул тагнайн сэтэрхий	нуганы ивэрхий	Хавсарсан олон гажиг	Гадна чих нүхгүй	Бөөрний гажиг	Хэвлийн урд хана хөгжөөгүй	хошног битүү	Зүрхний төрөлхийн гажиг	Шодой дутуу	Болезнь Дауна гидрлцефамия	Баруун талын тавхай буюу хуруу хөгжөөгүй	Улаан хоолой битүү	төрөлхийн тархи усжих	хромсомын гажиг	Арьсны гажиг	Өвдөгний үений дутуу хөгжил, үений мултрал	Зүүн гар мухар	Хөлийн чигчий хуруу наалдсан
2013	4	1	1				1				1		1					
2014	3		1	1		1						2						
2015					1		1				1							
2016	1		3			1			1			1		1	1	2	1	1
2017	2									1								
2018	4		1			1	1	4				1	1					
<b>2019</b>								<b>3</b>	<b>1</b>						<b>1</b>			
<b>Нийт</b>	<b>14</b>	<b>1</b>	<b>5</b>	<b>1</b>	<b>1</b>	<b>2</b>	<b>3</b>	<b>7</b>	<b>2</b>	<b>1</b>	<b>2</b>	<b>4</b>	<b>2</b>	<b>1</b>	<b>2</b>	<b>2</b>	<b>1</b>	<b>1</b>

**Эмнэлгийн тусламж үйлчилгээний чанарын мэдээ /2019 оны 2 улирал/**

№	Мэдээ	Бд	Бо	Бу	Гт	Мо	Мн	Но	Нн	Сэ	Хх	Хб	Хү	Цо	Цц	Ш б	Өо	Эу	Эх	БОЭТ	Дүн
<b>Төлөвлөлт чанарын хурал</b>																					
1	Чанарын алба, багын төлөвлөгөөний биелэлтийн хувь	25	65	51	40	47	65	50	64	56	25	46	47	52	68	30	40	48	66	33.4	<b>51.0</b>
2	Чанарын алба багын хурлын тоо	1	1	1	2	2	3	3	2	3	1	1	4	1	1	2	1	5	85	14	<b>133</b>
3	Хэлэлцэж шийдвэрлэсэн асуудлын тоо	4	3	1	4	3	5	2	4	8	4	2	6	1	4	6	2	9	1	28	<b>97</b>

**Чанарын чиглэлээр зохион байгуулсан ажлууд**

4	Аяны тоо		1		2	2	3	1	4	2			2	2	1	2	2	2		2	<b>28</b>
	Хамрагдсан хүн		25		2348	59	22	18	24	16			36	85		77	10	67		40	<b>2827</b>
5	Ажил мэргэжилийн уралдааны тоо	1			1	2		4			1		1	1	1	1		1		1	<b>15</b>
	Хамрагдсан хүний тоо	5			18	17		32			9		16	5	26	5		5		30	<b>168</b>
6	Үзүүлэх сургуулийн тоо		1				2	1			2		2	1	4			1			<b>14</b>
	Хамрагдсан хүний тоо		19				8	15			12		22	25	26			9			<b>136</b>
7	Нэрэмжит сарын ажлын тоо	1						2					2		1	1				2	<b>9</b>
	Хамрагдсан хүний тоо	12						34					36		87	23				64	<b>256</b>
8	Чанарын өдөрлөгийн тоо						1	1	1	1			1		1					1	<b>7</b>
	Хамрагдсан хүний тоо						16	23	26	14			20		87					81	<b>267</b>

**Чанарын арга хэрэгсэл тоогоор**

№	Мэдээ	Бд	Бо	Бу	Гт	Мо	Мн	Но	Нн	Сэ	Хх	Хб	Хү	Цо	Цц	Ш б	Өо	ЭУ	Эх	БОЭТ	Дүн
9	Ижил мэргэжилтний үнэлгээ	1	5	1	1	1	6		2	4	8	11	17	2	1	4	6	9	3	64	146
10	Фокус бүлгийн ярилцлага						1		1	1		1		1	1		1	2		2	11
11	СОРЕ дасгал	1	1		2				1	1										54	60
12	Алдаа зөрчлийн сан бүрдүүлэлт	2			1	1	5		2			1	1	1	1		2	2	2	5	26
13	Сайн туршлага	1	1		3	1	3		10	1		1	1	1		1				1	25
14	Эмнэлзүйн хэлэлцүүлэг						2		4			1		1	1		1	1	1	1	13
Нийт		5	7	1	7	3	17		20	7	8	15	19	6	4	5	10	14	6	127	281
<b>Чанарын мэдээлэл</b>																					
15	Самбар буланд		1		1	1	3		4	2	1	1	1	1		1	1		1	3	22
16	Хурал цуглаанд				2	2	2		3	3	1		4	1	1	1	1		2	8	31
Нийт			1		3	3	5		7	5	2	1	5	2	1	2	2		3	11	53
<b>Чанарын сургалт</b>																					
17	ЭМГ-аас зохион байгуулсан эмнэлзүйн сургалтын тоо	1	2			1	6		11	6		1		2	1	3	5	1	1	3	44
	Оролцсон ажилтны тоо	4	5			14	14		27	12		4		8	16	5	12	10	3	98	232
18	Байгууллагадаа зохион байгуулсан эмнэл зүйн сургалтын тоо	3	1		1	1	3	5	13	5	8	1	4	1	4	1	1	7	1	21	81
	Оролцсон ажилтны тоо	6	19		18	17	36	46	28	16	75	21	17	12	76	9	8	27	11	182	624
	Мэдлэгийн ахиц /хувиар/	15					21		11	9		7		16	26	12				3	13.3

19	Эмнэлгийн тусламжийн чанарын сургалт	1	1			1	2	3	1	1	1	1				1	1	1	1	17
	Оролцсон ажилтны тоо	5	18			16	16	52	27	14	16	16	16			4	9	11	115	335

**Чанарын хяналт**

20	Нийт дотоодын хяналтын тоо	4	2	1	3	3	4	5	1	6	2	1	2	2	2		4	2	2	183	229
21	Илрүүлсэн зөрчлийн тоо	17	3	1	3	2	18	6	3	22	18	1	10	1	2		6	13	8	42	176
22	Засаж залруулах арга хэмжээ авсан тоо	17	3		3	2	17	6	3	22	14	1	10	1	1		6	9	6	36	157

**Чанарын үнэлгээ**

23	Амбулаторын үзлэгийн картад үнэлгээ хийсэн тоо	10	1		5	1	26	10	1		4	5	5			5	2	1	3	50	129
	Амбулаторын үзлэгийн картын бичилтийн хувь	70	80		85	85	83	80	70		70	70	90			72	85	86	84	84.3	73.9
24	Үнэлгээ хийсэн өвчний түүхийн тоо	7	6	1	5	6	20	7	8	4	5	6	6	21	32	15	2		40	1619	1810
	Өвчний түүх хөтлөлтийн хувь	87	85	85	90	78	98	93	93		75	85	96	83	82	85	85		90	90.2	82.1
25	Үнэлгээ хийсэн идэвхитэй хяналтын картын тоо	10	5		15	2	32	8	5		10	5	9				2	7		32	142
	Идэвхитэй хяналтын картын бичилтийн хувь	67	85		90	75	85	49	64		80	85					80	82		83.3	70.0
26	Үнэлгээ хийсэн жирэмсэний хөтөч картын тоо	13	15		30	3	15	5	5	14	18	15	8	5	16	23	2	16	3	7	213

	Жирэмсэний хөтөч картын бичилтийн хувь	75	90		95	85	81	85	94	90	80	98	100	85	88	83	82	89	94	82.5	<b>87.6</b>
27	ХӨЦМ-ийн үзлэгийн маягтад үнэлгээ хийсэн тоо	15				8	20	10			10	10	12					29	1	12	<b>127</b>
	ХӨЦМ-ийн үзлэгийн маягтын бичилтийн хувь	85				79	79	95			80	80	93	1				84	87	85.3	<b>84.8</b>
28	Түгээмэл үйлдэл гардан үйлдлийн стандарт технологийн мөрдөлтөнд үнэлгээ хийсэн тоо	1	2		4		8	2		2	10	9	12	1		5	3	4	1	108	<b>172</b>
	Түгээмэл үйлдэл , гардан үйлдлийн стандарт технологийн мөрдөлтийн хувь	89	90		75		91	72		98	91	95	97	89		82		86	88	80.7	<b>87.4</b>
29	Эмчилгээ оношлогоо технологийн мөрдөлтөнд үнэлгээ хийсэн тоо	1	1		1	1	2	4	1	1	10	2	6	1			1			213	<b>245</b>
	Эмчилгээ оношлогоо технологийн мөрдөлтийн хувь	95	90		95	79	93	89	86	85	80	80	96	87						83.4	<b>87.6</b>
30	Гар угаалт гар халдваргүйтгэлд хийсэн үнэлгээний тоо	1			1	2	1	5	13	2	20	3	18	2	12		3		1	167	<b>251</b>
	Гарын эрүүл ахуйн дэглэм мөрдөлтийн хувь	95			100	80	95	82	99	98	70	95	90	95	84	85	70	90	85	81.8	<b>87.9</b>

31	Үнэлгээ хийсэн жорийн тоо	214			18	4		20	26		38	120	10	45					380	<b>875</b>
	Жор бичилтийн стандартын мөрдөлтийн хувь	95			98	95		84	84		80	84	80	30					90.2	<b>82.0</b>

**Сэтгэл ханамжийн судалгаа**

№	Мэдээ	Бд	Бо	Бу	Гт	Мо	Мн	Но	Нн	Сэ	Хх	Хб	Хү	Цо	Цц	Ш 6	Өо	ЭУ	Эх	БОЭТ	Дүн
32	Эмч эмнэлгийн ажиллагсадаас авсан сэтгэл ханамжийн судалгааны тоо	14	19		13	17	20	10	19	16	11	20	15		19	9		9	12	121	<b>344</b>
	Эерэг саналын хувь	90	96		92	86	96	59	97	93	90	47	89		66	90		85	91	82.1	<b>84.4</b>
33	Үйлчлүүлэгчдээс авсан сэтгэл ханамжийн судалгааны тоо	39	91		49	6	100	32	64	32	123	37	60	75	32	144	50	57	134	187	<b>1312</b>

**Эрсдэлийн үнэлгээ**

34	Эрсдэлийн үнэлгээгээр илрүүлсэн асуудлын тоо	1						3	9	1			1	5			11	5	6	29	<b>71</b>
	Үүнээс эмнэлзүйн эрсдэлийн тоо	2						1	5	1							1	1	5	17	<b>33</b>
	Эрсдэлийг бууруулах төлөвлөгөөнд тусган эрсдэлийг бууруулсан ажлын тоо	2							1	1				5	5			10	1	2	10

## ТЭМДЭГЛЭЛ