

**Амбулатори поликлиникийн үйл ажиллагаа.**  
**Activities out-patients**

Сумын нэр <i>Sum</i>	Нийт үзлэг <i>Total examination</i>		Урьдчилан сэргийлэх үзлэг <i>Prophylactic examination</i>		Нэг иргэнийг үзсэн удаа <i>Average visits per person per year</i>		үйлчлэх хүрээний хүн ам <i>Population</i>		0-5 насны хүүхдийн тоо <i>Children 0 to 5 y/a</i>		15-49 насны эмэгтэйчүүд <i>Women 15 to 49 y/a</i>		65-с дээш насны ахмад настан	
	2018 он	2019 он	2018 он	2019 он	2018 он	2019 он	2018 он	2019 он	2018 он	2019 он	2018 он	2019 он	2018 он	2019 он
<u>БД</u> /Bd	2675	<b>1670</b>	987	<b>396</b>	1.3	<b>1.3</b>	2082	<b>2088</b>	212	<b>251</b>	533	<b>529</b>	103	<b>108</b>
<u>БО</u> /Bo	780	<b>1410</b>	154	<b>565</b>	0.5	<b>1.2</b>	1733	<b>1753</b>	180	<b>226</b>	460	<b>445</b>	75	<b>77</b>
<u>БУ</u> /Bu	728	<b>760</b>	98	<b>147</b>	0.3	<b>2.8</b>	2122	<b>2104</b>	225	<b>253</b>	548	<b>541</b>	105	<b>105</b>
<u>ГТ</u> /Gt	2207	<b>2001</b>	1029	<b>637</b>	0.5	<b>2.5</b>	4869	<b>4934</b>	618	<b>735</b>	1328	<b>1324</b>	182	<b>180</b>
<u>МО</u> /Mo	1351	<b>988</b>	332	<b>224</b>	0.8	<b>1.7</b>	1602	<b>1633</b>	178	<b>221</b>	413	<b>411</b>	74	<b>72</b>
<u>МН</u> /Ma	1110	<b>2027</b>	426	<b>757</b>	0.4	<b>1.3</b>	2577	<b>2588</b>	325	<b>390</b>	702	<b>686</b>	99	<b>101</b>
<u>НО</u> /No	1124	<b>2085</b>	397	<b>643</b>	0.8	<b>1.2</b>	1394	<b>2564</b>	167	<b>315</b>	360	<b>661</b>	51	<b>117</b>
<u>НН</u> /Nn	4304	<b>3146</b>	2602	<b>1295</b>	1.7	<b>0.4</b>	2580	<b>1406</b>	266	<b>199</b>	676	<b>355</b>	121	<b>54</b>
<u>Сэ</u> /Se	942	<b>1334</b>	222	<b>278</b>	0.5	<b>1.5</b>	2009	<b>2008</b>	206	<b>248</b>	558	<b>551</b>	85	<b>94</b>
<u>ХБ</u> /Kh-b	4874	<b>5022</b>	1317	<b>1449</b>	0.7	<b>1.5</b>	6978	<b>7436</b>	930	<b>1229</b>	1789	<b>1949</b>	124	<b>123</b>
<u>ХХ</u> /Kh-kh	2220	<b>1610</b>	1155	<b>812</b>	1.1	<b>1.2</b>	2010	<b>1987</b>	175	<b>207</b>	492	<b>472</b>	133	<b>126</b>
<u>ХҮ</u> /Khu	895	<b>1125</b>	87	<b>318</b>	0.6	<b>1.4</b>	1593	<b>1553</b>	169	<b>184</b>	425	<b>405</b>	75	<b>68</b>
<u>ЦО</u> /Ts-o	1442	<b>1617</b>	621	<b>778</b>	0.8	<b>1.1</b>	1811	<b>1816</b>	248	<b>285</b>	476	<b>470</b>	67	<b>70</b>
<u>ЦЦ</u> /Ts-ts	2900	<b>5018</b>	236	<b>420</b>	0.4	<b>1.6</b>	7422	<b>7869</b>	1170	<b>1489</b>	1985	<b>2064</b>	137	<b>139</b>
<u>БОЭТ</u> өв	24825	<b>29662</b>	11079	<b>11438</b>										
Цэргийн анги	352	<b>975</b>	210	<b>840</b>										
<u>ЭУ</u> хаан	2553	<b>2377</b>	69	<b>375</b>										
<u>ШБ</u> / Sh-b	6358	<b>7835</b>	1989	<b>3183</b>	0.7	<b>1.3</b>	9371	<b>9983</b>	1211	<b>1568</b>	2298	<b>2651</b>	388	<b>392</b>
<u>ӨО</u> /U-o	3265	<b>3533</b>	892	<b>365</b>	0.4	<b>2.3</b>	7922	<b>8246</b>	905	<b>991</b>	2076	<b>2357</b>	372	<b>392</b>
<u>ЭХ</u> /E-kh	5643	<b>6123</b>	1413	<b>1932</b>	0.7	<b>1.4</b>	8476	<b>8800</b>	1039	<b>1301</b>	4562	<b>2340</b>	369	<b>389</b>
Хувийн хэвшил	9943	<b>9669</b>	681	<b>614</b>										
<b>Дүн Total</b>	80491	<b>89987</b>	25996	<b>27466</b>	1.2	<b>0.8</b>	65798	<b>68114</b>	8240	<b>10092</b>	17778	<b>18211</b>	2455	<b>2607</b>

**Амбулатороор бүртгэгдсэн өвчлөл**  
**Outpatient morbidity**

Сумын нэр/sum/	Бүртгэгдсэн өвчлөл <b>Outpatient morbidity</b>		Бүртгэгдсэн өвчлөл 10000 хүн амд <b>Outpatient morbidity / per 10000 pop /</b>		Анх оношлогдсон хавдар <b>Incidence of malignant neoplasms</b>		Осол гэмтлийн өвчлөл <b>Injury, poisoning and certain other consequences</b>		5 хүртэлх насны хүүхдийн өвчлөл <b>Morbidity under 5 years old</b>			
	2018 он	2019 он	2018 он	2019 он	2018 он	2019 он	2018 он	2019 он	Суулгалт өвчин <b>Diarrhoea infection</b>		АЗЛХалдвар <b>Acute respiratory infection</b>	
									2018	2019	2018	2019
<u>БД</u> /Bd	618	<b>355</b>	2968	<b>1700.2</b>	3		10	<b>7</b>		<b>1</b>	18	<b>41</b>
<u>БО</u> /Bo	213	<b>372</b>	1229	<b>2122.1</b>				<b>12</b>	2	<b>2</b>	19	<b>15</b>
<u>БУ</u> /Bu	29	<b>62</b>	137	<b>294.7</b>								
<u>ГТ</u> /Gt	826	<b>918</b>	1696	<b>1860.6</b>		<b>1</b>	13	<b>13</b>	10	<b>9</b>	219	<b>89</b>
<u>МО</u> /Mo	36	<b>33</b>	225	<b>202.1</b>			2					
<u>МН</u> /Mn	301	<b>450</b>	1168	<b>1738.8</b>	1		3	<b>9</b>	4		28	<b>95</b>
<u>НО</u> /No	480	<b>209</b>	3443	<b>815.1</b>	1		8	<b>2</b>			28	<b>41</b>
<u>НН</u> /Nn	277	<b>296</b>	1074	<b>2105.3</b>	1			<b>5</b>	1			<b>17</b>
<u>СВ</u> /Se	187	<b>364</b>	931	<b>1812.7</b>			3	<b>8</b>	3	<b>5</b>	7	<b>5</b>
<u>ХБ</u> /Khb	1518	<b>1233</b>	2175	<b>1658.1</b>		<b>1</b>	25	<b>48</b>	13	<b>5</b>	235	<b>142</b>
<u>ХХ</u> /Kh-kh	27	<b>82</b>	134	<b>412.7</b>				<b>1</b>				<b>2</b>
<u>ХҮ</u> /Khu	112	<b>185</b>	703	<b>1191.2</b>			4	<b>2</b>	1	<b>1</b>	3	<b>3</b>
<u>ЦО</u> /Tso	174	<b>144</b>	961	<b>793.0</b>	2		15	<b>13</b>	2	<b>1</b>	26	<b>16</b>
<u>ЦЦ</u> /Ts-ts	740	<b>2308</b>	997	<b>2933.0</b>	1	<b>1</b>	36	<b>49</b>	7	<b>29</b>	266	<b>344</b>
<u>БОЭТ</u> өв	7577	<b>7617</b>					167	<b>100</b>	14	<b>4</b>	416	<b>208</b>
Цэргийн анги	129	<b>118</b>					5	<b>1</b>		<b>1</b>	16	<b>20</b>
Э/ухаан	795	<b>893</b>							20	<b>42</b>	477	<b>168</b>
<u>ШБ</u> /Shb	1122	<b>1182</b>	1197	<b>1184.0</b>	1		4	<b>4</b>	7	<b>14</b>	183	<b>68</b>
<u>ӨО</u> /Uo	247	<b>491</b>	312	<b>595.4</b>	4	<b>6</b>			8	<b>4</b>	126	<b>139</b>
<u>ЭХЕ</u> kh	262	<b>1873</b>	309	<b>2128.4</b>	3	<b>2</b>		<b>5</b>	1	<b>9</b>	46	<b>135</b>
Хувийн эмнэлэг	908	<b>2272</b>					25	<b>21</b>	15	<b>19</b>	76	<b>39</b>
<b>Дүн Total</b>	16578	<b>21457</b>	2520	<b>3150.2</b>	17	<b>11</b>	320	<b>300</b>	108	<b>146</b>	2189	<b>1587</b>

**Эмнэлгийн орны ашиглалт**  
**Utilization of hospital beds**

Сумын нэр/sum	Орны тоо <i>/Hospital beds</i>		Эмнэлэгт хэвтэж эмчлүүлсэн өвчтөн <i>Number of inpatients</i>		Ор хоног <i>Bed days</i>		Дундаж ор хоног <i>Average length of stay</i>		Орны эргэлт <i>Number of patients per bed per year</i>		Орны фонд ашиглалт <i>Utilization of bed fund</i>	
	2018 он	2019 он	2018 он	2019 он	2018 он	2019 он	2018 он	2019 он	2018 он	2019 он	2018 он	2019 он
БД/Vd	10	<b>10</b>	52	<b>39</b>	424	<b>412</b>	8.2	<b>10.6</b>	5.2	<b>3.9</b>	42.4	<b>41.2</b>
БО/Bo	10	<b>10</b>	71	<b>67</b>	484	<b>441</b>	6.8	<b>6.6</b>	7.1	<b>6.7</b>	48.4	<b>44.1</b>
БУ/Vu	9	<b>9</b>	63	<b>40</b>	401	<b>209</b>	6.4	<b>5.2</b>	7.0	<b>4.4</b>	44.6	<b>23.2</b>
ГТ/Gt	17	<b>17</b>	92	<b>120</b>	526	<b>705</b>	5.7	<b>5.9</b>	5.4	<b>7.1</b>	30.9	<b>41.5</b>
МО/Mo	9	<b>9</b>	90	<b>47</b>	846	<b>263</b>	9.4	<b>5.6</b>	10.0	<b>5.2</b>	94.0	<b>29.2</b>
МН/Mn	12	<b>12</b>	74	<b>73</b>	508	<b>555</b>	6.9	<b>7.6</b>	6.2	<b>6.1</b>	42.3	<b>46.3</b>
НО/No	11	<b>11</b>	67	<b>54</b>	425	<b>318</b>	6.3	<b>5.9</b>	6.1	<b>4.9</b>	38.6	<b>28.9</b>
НН/Nn	14	<b>14</b>	97	<b>107</b>	724	<b>835</b>	7.5	<b>7.8</b>	6.9	<b>7.6</b>	51.7	<b>59.6</b>
СВ/Se	11	<b>11</b>	74	<b>84</b>	431	<b>517</b>	5.8	<b>6.2</b>	6.7	<b>7.6</b>	39.2	<b>47.0</b>
ХБ/Khb	35	<b>35</b>	235	<b>179</b>	1802	<b>1149</b>	7.7	<b>6.4</b>	6.7	<b>5.1</b>	51.5	<b>32.8</b>
ХХ/Kh-kh	9	<b>9</b>	37	<b>33</b>	303	<b>276</b>	8.2	<b>8.4</b>	4.1	<b>3.7</b>	33.7	<b>30.7</b>
ХҮ/Khu	9	<b>9</b>	34	<b>40</b>	318	<b>295</b>	9.4	<b>7.4</b>	3.8	<b>4.4</b>	35.3	<b>32.8</b>
ЦО/Tso	9	<b>9</b>	119	<b>129</b>	550	<b>626</b>	4.6	<b>4.9</b>	13.2	<b>14.3</b>	61.1	<b>69.6</b>
ЦЦ/Ts-ts	43	<b>43</b>	410	<b>320</b>	2583	<b>2010</b>	6.3	<b>6.3</b>	9.5	<b>7.4</b>	60.1	<b>46.7</b>
БОЭТөв	348	<b>348</b>	2085	<b>2107</b>	14526	<b>14347</b>	7.0	<b>6.8</b>	6.0	<b>6.1</b>	41.7	<b>41.2</b>
Цэргийн анги	15	<b>15</b>	1	<b>10</b>	7	<b>45</b>	7.0	<b>4.5</b>	0.1	<b>0.7</b>	0.5	<b>3.0</b>
Хувийн эмнэлэг	85	<b>85</b>	534	<b>498</b>	2928	<b>3582</b>	5.5	<b>7.2</b>	6.3	<b>5.9</b>	34.4	<b>42.1</b>
<b>Дүн Total</b>	656	<b>656</b>	4135	<b>3947</b>	27786	<b>26585</b>	6.7	<b>6.7</b>	6.3	<b>6.0</b>	42.4	<b>40.5</b>

## Төрөлтийн мэдээ.

## Deliveries

Сумын нэр <i>Sum</i>	Нийт төрөлт <i>Total Deliveries</i>		Аймагт <i>Aimag hospital</i>		Кесеров хагалгаагаар төрсөн <i>Cecarian delivery</i>		Гэрт <i>At home</i>		Амьгүй <i>Still birth rate</i>		Ихэр <i>Twin</i>		20-с доош насны <i>Under 20 age</i>		Дутуу төрөлт <i>Premature Labour / delivery</i>	
	2018 он	2019 он	2018 он	2019 он	2018 он	2019 он	2018 он	2019 он	2018 он	2019 он	2018 он	2019 он	2018 он	2019 он	2018 он	2019 он
<u>БД</u> /Bd	11	12	6	11		2									1	1
<u>БО</u> /Bo	9	11	4	5		1									1	1
БУ/Bu	14	9	14	9	4	2							2	2		
ГТ/Gt	13	17	8	14	1	4							1	3		
<u>МО</u> /Mo	9	7	6	5	1	1									1	
<u>МН</u> /Mn	8	13	6	9	2	3								2	1	1
<u>НО</u> /No	15	14	8	8	3	1							2	1	3	1
НН/Nn	2	5	2	3	1	1							1			
<u>СВ</u> /Se	6	5	4	4		2							1			
<u>ХБ</u> /Khb	31	32	19	16	6	5							1	1	1	
ХХ/Kh-kh	9	12	9	12	4	3		1					1	2	2	1
ХҮ/Khu	8	12	8	12	1	2							1	1		1
<u>ЦО</u> /Tso	12	11	11	6	1	2							2			
<u>ЦЦ</u> /Ts-ts	60	44	21	19	12	8					1		2	4	4	2
Бусад/ Other	7	4	7	4	1	1							1			
<u>ШБ</u> /Shb	55	50	55	50	14	12					1			1	7	5
<u>ӨО</u> /Uo	41	51	41	51	9	14				1			5	6	2	3
<u>ЭХЕК</u> h	53	51	53	51	15	10		1					4	3	1	1
<b>Бүгд Total</b>	363	360	282	289	69	74	0	2		1	2	0	24	26	24	12

**Нас баралтын мэдээ.**

**Death causes**

Сумын нэр <i>Sum</i>	Нийт нас баралт <i>Total death rate</i>		Эмнэлэгт нас баралт <i>Death in hospital</i>		Хоног болоогүй <i>Before 24 hours death</i>		Осол гэмтлийн нас баралт <i>Injury, poisoning and certain other consequences</i>		Хорт хавдрын нас баралт <i>Neoplasms</i>		Зүрхний шигдээсийн шалтгаант нас баралт		Тархинд цус харвалтаар нас баралт	
	2018 он	2019 он	2018 он	2019 он	2018 он	2019 он	2018 он	2019 он	2018 он	2019 он	2018 он	2019 он	2018 он	2019 он
<u>БД</u> /Bd	2	5					2			2				
<u>БО</u> /Bo	2	2												
БУ/Bu	1	2											1	
ГТ/Gt	7	3	1		1		1	2					2	
<u>МО</u> /Mo	4	1	2		1						1		1	
<u>МН</u> /Mn	5	4	1	2		1		1		1			1	
<u>НО</u> /No	4	3	2	1			1	2		1				
НН/Nn	2	0	1						1					
<u>СВ</u> /Se	4	2					2	1		1				
<u>ХБ</u> /Khb	10	12	3	6		3	1	2		2			1	
ХХ/Kh-kh		7		1				1		1				2
ХҮ/Khu	1	2		2				1		1	1			
<u>ЦО</u> /Tso	3	2	1	1	1		1		1	1				1
<u>ЦЦ</u> /Ts-ts	7	3	7	3	4		2			1			2	
Бусад/ Other	1		1				1							
Э/ухаан	5	3					2	1		2				
<u>ШБ</u> /Shb	12	5	5	2	3		2			1		1		1
<u>ӨО</u> /Uo	6	7	2	1			1		1	3			2	1
<u>ЭХЕК</u> h	6	7		2		1		1	3	2		1	2	
<b>Бүгд Total</b>	82	70	26	21	10	5	16	12	6	19	2	2	12	5

**Эх, хүүхдийн эндэгдлийн мэдээ.**  
**Maternal and child health statistics**

Сумын нэр <b>Sum</b>	0-1 насны эндэгдэл <b>Infant mortality rate</b>		0-1 насны эндэгдэл /1000 амьд төрөлт/ <b>Per 1000 live birth</b>		1-5 насны эндэгдэл <b>Under 5 mortality rate</b>		1-5 насны эндэгдэл /1000 амьд төрөлт/ <b>Per 1000 live birth</b>		Эхийн эндэгдэл <b>Number of maternal mortality cases</b>		Эхийн эндэгдэл /1000 амьд төрөлтөнд/ <b>Maternal mortality / per1000live births /</b>		<u>Перинатал</u> нас баралтын тоо <b>Number of perinatol mortality cases</b>	
	2018 он	2019 он	2018 он	2019 он	2018 он	2019 он	2018 он	2019 он	2018 он	2019 он	2018 он	2019 он	2018 он	2019 он
<u>БД</u> /Bd														
<u>БО</u> /Bo														
<u>БУ</u> /Bu														
<u>ГТ</u> /Gt														
<u>МО</u> /Mo														
<u>МН</u> /Mn														
<u>НО</u> /No														
<u>НН</u> /Nn														
<u>СВ</u> /Se														
<u>ХБ</u> /Khb		<b>3</b>		<b>93.7</b>		<b>1</b>		<b>31.2</b>						<b>3</b>
<u>ХХ</u> /Kh-kh														
<u>ХҮ</u> /Khu														
<u>ЦО</u> /Tso														
<u>ЦЦ</u> /Ts-ts	1	<b>1</b>	60	<b>22.7</b>	1		33.3						1	
Бусад/ Other														
<u>ШБ</u> /Shb	2		36.3										2	
<u>ӨО</u> /Uo														
<u>ЭХЕ</u> kh	1		18.8			<b>1</b>		<b>20</b>					1	
<b>Бүгд Total</b>	<b>4</b>	<b>4</b>	<b>10.9</b>	<b>11.1</b>	<b>1</b>	<b>2</b>	<b>3.7</b>	<b>5.5</b>	<b>0</b>	<b>0</b>	<b>0</b>	<b>0</b>	<b>4</b>	<b>3</b>

**Халдварт өвчний мэдээ.  
Communicable Diseases**

Сумын нэр <i>Sum</i>	Нийт халдварт өвчин / <i>Total</i> /				Үүнээс / <i>Out of them</i> /											
									Тэмбүү / <i>Syphilis</i> /				Заг хүйтэн / <i>Gono-coccai infection</i> /			
	Бодит тоо <i>abs.number</i>		10000 хүн амд <i>per10000pop</i>		Бодит тоо <i>abs.number</i>		10000 хүн амд <i>per10000pop</i>		Бодит тоо <i>abs.number</i>		10000 хүн амд <i>per10000pop</i>		Бодит тоо <i>abs.number</i>		10000 хүн амд <i>per10000pop</i>	
	2018 он	2019 он	2018 он	2019 он	2018 он	2019 он	2018 он	2019 он	2018 он	2019 он	2018 он	2019 он	2018 он	2019 он	2018 он	2019 он
<u>БД</u> /Bd	3	1	14.4	4.8						1	4.8	1		4.8		
<u>БО</u> /Bo	2		11.5						1		5.8					
<u>БУ</u> /Bu	1		4.7		1		4.7									
<u>ГТ</u> /Gt	3	3	6.2	6.1		2	4.1					1		2.1		
<u>МОМ</u> о		1	0.0	6.1		1	6.1									
<u>МН</u> /Mn	1	3	3.9	11.6		2	7.7					1		3.9		
<u>НО</u> /No	1	4	7.2	15.6		1	3.9			3	11.7					
<u>НН</u> /Nn	2	1	7.8	7.1												
<u>СЭ</u> /Se	1	2	5.0	10.0								1	2	5.0	10	
<u>ХБ</u> /Khb	30	12	43.0	16.1	3		4.3					3		4.3		
<u>ХХ</u> /Kh-kh	3	4	14.9	20.1		2	10.1			1	5.0	1		5.0		
<u>ХҮ</u> /Khu	5	1	31.4	6.4						1	6.4					
<u>ЦО</u> /Tso	4		22.1	0.0	2		11.0									
<u>ЦЦ</u> /Ts-ts	4	4	5.4	5.1	5	1	6.7	1.3	2		2.7					
бусад/ Other	7	4			1	5			4	3			1			
<u>ЭУ</u> /EU	7															
<u>ШБ</u> /Shb	46	24	49.1	24	5	3	5.3	3.0	2		2.1	4	3	4.3	3.0	
<u>ӨО</u> /Uo	31	9	39.1	10.9	6	4	7.6	4.9	1	1	1.3	7	2	8.8	2.4	
<u>ЭХ</u> /Ekh	32	21	37.8	23.9	4	8	4.7	9.1	2	6	2.4	1	2	1.2	2.3	
<b>Бүгд Total</b>	194	104	29.5	15.3	27	29	4.1	4.3	12	16	1.8	6.8	21	9	3.2	1.3

**Халдварт өвчний мэдээ.**  
**Communicable diseases**

Сумын нэр /sum/	Цусан суулга <b>Shigellosis</b>				Улаан эсэргэнэ				Гепатит В/ <b>Viral hepatitis B</b>				Салхинцэцэг <b>/Varicella/</b>				Сүрьеэ / <b>Tuberculosis/</b>				Гар хөл амны ӨВЧИН					
	Бодит тоо <i>abs.number</i>		10000 хүн амд <i>per10000pop</i>		Бодит тоо <i>abs.number</i>		10000 хүн амд <i>per10000 pop</i>		Бодит тоо <i>abs.number</i>		10000 хүн амд <i>per10000 pop</i>		Бодит тоо <i>abs.number</i>		10000 хүн амд <i>per10000 pop</i>		Бодит тоо <i>abs.number</i>		10000 хүн амд <i>per10000 pop</i>		Бодит тоо <i>abs.number</i>		10000 хүн амд <i>per10000 pop</i>			
	2018	2019	2018	2019	2018	2019	2018	2019	2018	2019	2018	2019	2018	2019	2018	2019	2018	2019	2018	2019	2018	2019	2018	2019	2018	2019
БД/Bd													1		4.8											
БО/Bo								1		5.7																
БУ/Bu																										
ГТ/Gt					1		2.1							1		0.2										
МО/Mo																										
МН/Mn																										
НО/No																	1		7.2							
НН/Nn									1		0.7		2		7.8											
СЭ/Se																										
ХБ/Khb		1		0.1									18	11	25.8	15	3		4.3							
ХХ/Khkh						1		0.5														2			10	
ХҮ/Khu													5		31.4											
ЦО/Tso													2		11.0											
ЦЦ/Ts		1		0.1					1		1.3		13	1	17.5	0.1	1	1	1.3	0.1						
бусад		1							1					4												
ШБ/Shb		2		0.2		4		0.4					22	8		0.8	1	2	1.1	0.2	7	1	7.5	0.1		
ӨО/Uo	1		1.3						1		0.1		10	1	23.5	0.1					2		2.5			
ЭХ/Ekh	1		1.2		3	2	3.5	0.2					18	1	12.6	0.1					2	2	2.4	0.2		
<b>Бүгд/ Total</b>	2	5	0.3	0.1	4	7	0.6	0.1	3	2	0.4	0.03	91	27	21.2	0.4	6	3	0.9	0.4	13	3	2.0	0.4		



**Хүүхдийн вакцинжуулалтын хамралт**  
***Immunization***

Сумын нэр <b>Sum</b>	<u>БЦЖ</u>		САА		5-т вакцин		<u>ВГВ</u>		<u>ВГА</u>		<u>УГУ-н вакцин</u>		<b>Дүн/ Total</b>	
	<u>Хамралт</u>	Хоцорсон хүүхдийн тоо	<u>Хамралт</u>	Хоцорсон хүүхдийн тоо	<u>Хамралт</u>	Хоцорсон хүүхдийн тоо	<u>Хамралт</u>	Хоцорсон хүүхдийн тоо	<u>Хамралт</u>	Хоцорсон хүүхдийн тоо	<u>Хамралт</u>	Хоцорсон хүүхдийн тоо	<u>Хамралт</u>	Хоцорсон хүүхдийн тоо
<u>БД</u> /Bd	100		100		100		100		100		100		100	
<u>БО</u> /Bo	100		85	7	85	7	100		100		100		95	7
БУ/Bu			100		100				100		100		100	
ГТ/Gt	100		99.2	1	99	1	100		92.5	4	98	1	98.1	6
<u>МО</u> /Mo	100		100		100		100		100		100		100	
<u>МН</u> /Mn	100		100		100		100		100		100		100	
<u>НО</u> /No	100		100		100		100		100		100		100	
НН/Nn	100		95.5	2	94	2	100		100		100		98.2	2
<u>СВ</u> /Se	100		96.2	2	96.2	2	100		100		100		98.7	2
<u>ХБ</u> /Kh-b	100		100		100		100		100		100		100	
ХХ/Khkh			100		100				100		87.5	1	97	1
ХҮ/Khu			100		100				100		100		100	
<u>ЦО</u> /Tso	100		100		100		100		100		100		100	
<u>ЦЦ</u> /Tsts	96	1	96	10	94.6	10	100		88	13	88.5	12	93.8	36
<u>ШБ</u> /Shb			98,3	4	98,3	4			100		99	1	99	5
<u>ӨО</u> /Uo			91,6	14	91,6	14			87,5	11	85	8	89	33
ЭХ/Ekh			94	12	94	12			85	19	92	8	92	39
<u>БОЭТөв</u>	100		100				100						100	
<b>Дүн/ Total</b>	99.6	1	97	52	90.8	52	100		96	49	98	31	98	135

**Хүүхдийн өсөлтийн мэдээ**  
**Report of childrens growth**

Сумын нэр <i>Sum</i>	0-12 сартай хүүхэд / 1 нас /							12-59 сартай / 1-5 нас /							Нийт хамралт
	Хүүхдийн тоо	Жигнэсэн хүүхэд	Жигнэлти н хувь	Хэвийн жинтэй	тураалтай	туранхай	Тураалын хувь	Хүүхдийн тоо	Жигнэсэн хүүхэд	Жигнэлти н хувь	Хэвийн жинтэй	тураалтай	туранхай	Тураалын хувь	
БД/Bd	49	41	<b>84</b>	41				179	116	<b>65</b>	116		1		<b>74.5</b>
БО/Bo	32	31	<b>99</b>	31				162	64	<b>40</b>	63	1		1.5	<b>69.5</b>
БУ/Bu	36	29	<b>80</b>	29				150	63	<b>42</b>	63				<b>61</b>
ГТ/Gt	105	73	<b>70</b>	73				560	215	<b>43</b>	215				<b>56.5</b>
МО/Mo	34	29	<b>85</b>	29				204	68	<b>33</b>	68				<b>59</b>
МН/Mn	69	56	<b>81</b>	56				239	143	<b>60</b>	143				<b>70.5</b>
НО/No	54	42	<b>77</b>	42				221	104	<b>47</b>	104				<b>62</b>
НН/Nn	37	35	<b>94</b>	35				125	99	<b>79</b>	99				<b>86.5</b>
СВ/Se	47	32	<b>68</b>	32				158	88	<b>56</b>	88				<b>62</b>
ХБ/Kh-b	205	176	<b>86</b>	176		1		811	399	<b>56</b>	398	1		0.2	<b>71</b>
ХХ/Kh-kh	37	36	<b>98</b>	36				135	82	<b>61</b>	81	1		1.2	<b>79.5</b>
ХҮ/Khu	35	20	<b>58</b>	20				125	64	<b>51</b>	64				<b>54.5</b>
ЦО/Tso	47	47	<b>100</b>	47				192	107	<b>56</b>	107				<b>78</b>
ЭУ/EU/	229	206	<b>90</b>	206				740	171	<b>23</b>	171				<b>56.5</b>
ШБ/Shb	253	223	<b>88.1</b>	223				1055	345	<b>33</b>	344	1		0.3	<b>60.55</b>
ӨО/Uo	159	159	<b>100</b>	158		1		626	210	<b>34</b>	210				<b>67</b>
ЭХ/Ekh	230	139	<b>60.4</b>	135	4		<b>2.8</b>	835	291	<b>35</b>	290	1	1	0.3	<b>47.7</b>
Дүн/ Total	1659	1374	<b>83</b>	1370	4	2	<b>0.3</b>	6458	2629	<b>41</b>	2624	5	2	0.2	<b>62</b>

**Гэр бүл төлөвлөлтийн үйлчилгээ, ЖХХ-ийн хэрэглээ**  
**Contraceptive use / contraceptive services**

Сумын нэр <i>Sum</i>	Өгсөн зөвлөгөөний тоо <i>No of cc counselling offered/</i>	Бүгд <i>contraceptive methods total/</i>	Үүнээс / <i>Out of them</i>							Өөр аргад шилжсэн <i>Changing contraceptives</i>	ЖСА - хэрэглэхээ больсон <i>Reasons of changing CC</i>	Үүнээс/ <i>Out of them</i>		
			Ерөндөг <i>/UDS/</i>	Эм/pilss/	Тариа/inges tables/	Норланд <i>/Norland/</i>	Стерелизаци <i>/sterilization/</i>	Бэлгэвч <i>/condoms/</i>	Уламжлалт арга/ <i>Trad method/</i>			Хүүхэд төрүүлэх хүсэлтэй	Бие мах бодь тохироогүй	бусад
БД/Bd	730	<b>362</b>	40	126	20	19	28	128	1	5	25	11	6	8
БО/Bo	0	<b>312</b>	71	112	45	15	16	53						
БУ/Bu	6	<b>329</b>	42	149	52	15	10	57	4		4	4		
ГТ/Gt	110	<b>701</b>	113	132	109	61	38	248						
МО/Mo	78	<b>233</b>	48	47	42	15	38	33	10		32		1	31
МН/Mn	181	<b>370</b>	145	52	23	19	21	92	18	11	8	7		1
НО/No	80	<b>425</b>	135	107	38	33	21	59	32	2	1	1		
НН/Nn	152	<b>161</b>	38	47	16	3		45	12	27	4	4		
СВ/Se	181	<b>247</b>	82	67	10	49	8	31		27	30	13		17
ХБ/Khb	141	<b>1235</b>	215	442	111	18	48	335	66	188	200	86	25	89
ХХ/Khkh	348	<b>207</b>	59	36	17	6	16	73		12	8	6	2	
ХҮ/Khu	70	<b>238</b>	63	65	12	7	13	78						
ЦО/Ts-o	15	<b>326</b>	73	69	49	9	23	98	5					
ШБ/Shb	91	<b>1127</b>	384	289	11	68	52	316	7					
ӨО/Uo	539	<b>2601</b>	84	735	1419	6	192	165						
ЭХЕkh	252	<b>1274</b>	389	253	169	38	65	360						
ЭУ/Eu	0	<b>440</b>	152	67	177	28		16						
<b>Бүгд Total</b>	2974	<b>10588</b>	<b>2133</b>	<b>2795</b>	<b>2320</b>	<b>409</b>	<b>589</b>	<b>2187</b>	<b>155</b>	272	312	132	34	146

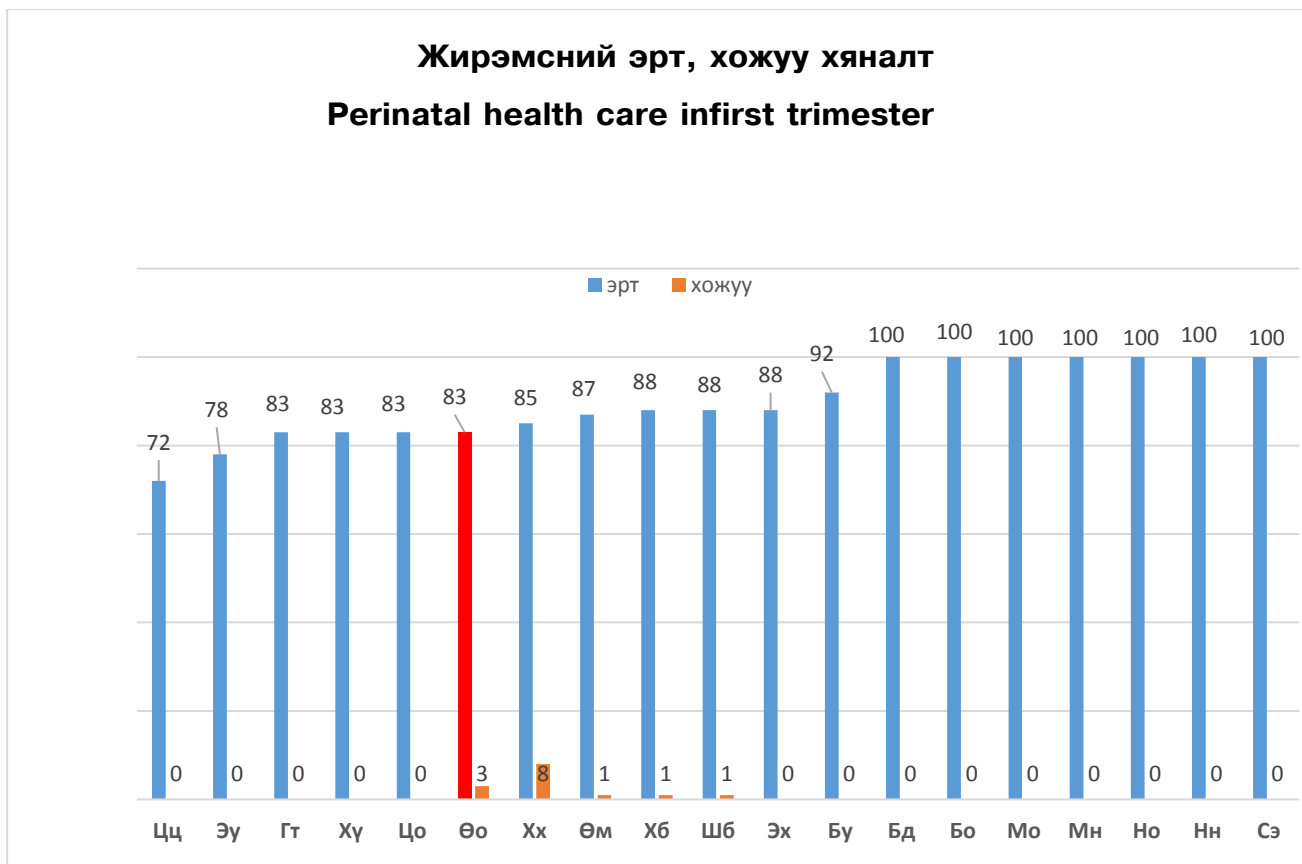
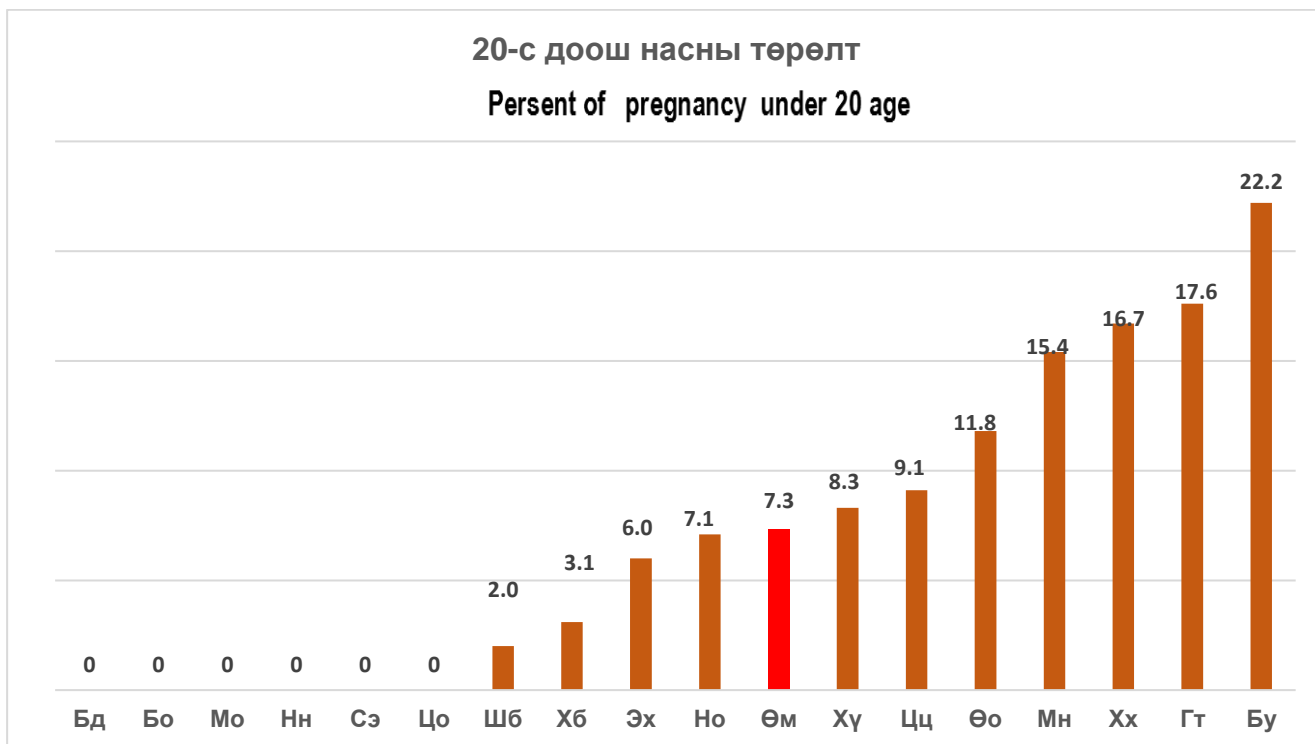
**Жирэмсэн эмэгтэйчүүдийн хяналт**  
**Perinatal health care**

Сумын нэр <b>Sum</b>	Хяналтанд байгаа жирэмсэн эмэгтэйчүүдийн тоо <b>pregnant women</b>	Шинээр хяналтанд орсон/ <b>No of women ANC new visits</b>	Үүнээс/ <b>out of them</b>			Шинээр хяналтанд орсон жирэмснээс цусны шинжилгээнд хамрагдсан / <b>Blood test coverage of ANC controlling</b>	Цус багадалттай жрэмсэн / <b>Anaemia of pregnant woman</b>	ДОХ/ Тэмбүүгийн шинжилгээнд Хамрагдсан хувь
			Эхний 3 сартай <b>ANC visits during first trimester</b>	4-6 сартай <b>4-6 Month</b>	7 дээш сартай <b>During 7 month or later</b>			
БД/Bd	15	15	15			15	1	100
БО/Bo	25	5	5			5		100
БУ/Bu	26	12	11	1		12	3	100
ГТ/Gt	58	29	24	5		29		100
МО/Mo	21	12	12			12		100
МН/Mn	37	16	16			16		100
НО/No	35	19	19			19		100
НН/Nn	15	9	9			9		100
СВ/Se	27	13	13			13		100
ХБ/Khb	152	92	81	10	1	92		100
ХХ/Khkh	18	13	11	1	1	13		100
ХҮ/Khu	15	6	5	1		6		100
ЦО/Ts-o	18	6	5	1		6		100
ЦЦ/Ts-ts	113	29	21	8		29		100
ШБ/Shb	149	97	85	11	1	96		100
ӨО/Uo	145	72	60	10	2	72		100
ЭХЕkh	152	60	53	7		60		100
ЭУ/Eu	63	68	53	15		68		100
<b>Бүгд Total</b>	1084	573	498	69	6	572	4	100

**Жирэмсэн ,төрөхийн хүндрэл**  
**Complications of pregnancy and delivery**

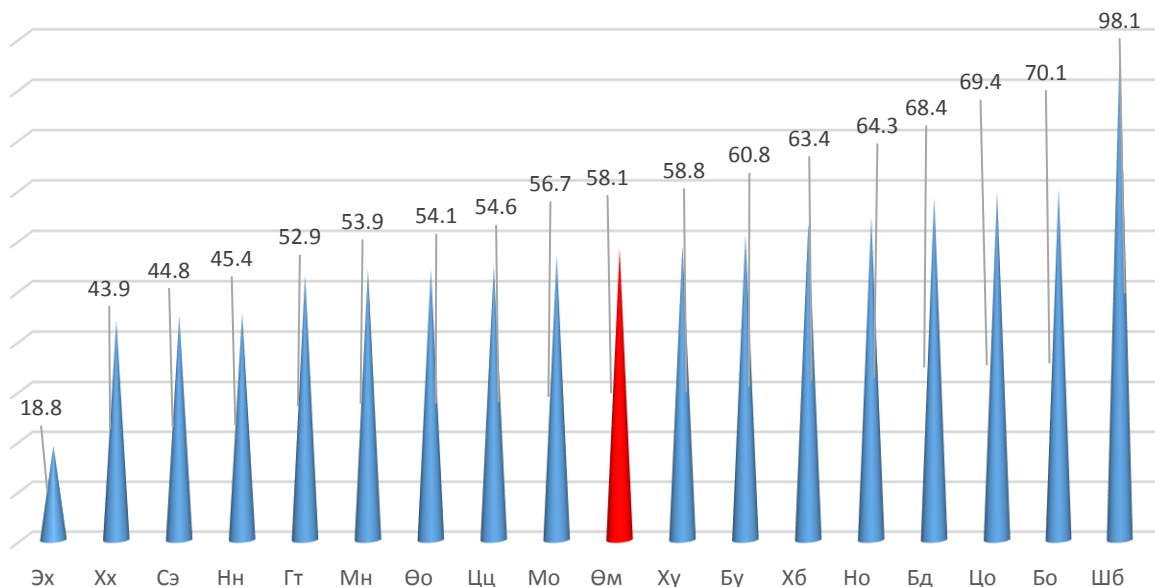
Сумын нэр <i>Sum</i>	Жирэмсний хүндрэл <i>Complications of pregnancy</i>	Үүнээс/ <i>Out of them</i>						Жирэмсэн үеийн хүндрэлтэй шилжүүлсэн	Жирэмсэн үеийн эрхтэн тогтолцооны эмгэг	Төрөхийн хүндрэл <i>Complications of delivery</i>	Үүнээс/ <i>Out of them</i>		
		Цус алдалт <i>/hemorrhage/</i>	Преекламси <i>/pre-eclampsia</i>	Экламси <i>/eclampsia</i>	Халдварт сепси <i>/infection sepsis</i>	Бусад хүндрэл <i>/other complications</i>	Төрсний дараа цус алдалт				Төрөлт саатах, төрөх хүчний сулрал	Бусад хүндрэл	
БД/Bd							3	1					
БО/Bo													
БУ/Bu													
ГТ/Gt	1		1					1					
МО/Mo													
МН/Mn													
НО/No								2					
НН/Nn													
СВ/Se													
ХБ/Kh-b													
ХХ/Khkh													
ХҮ/Khu							1						
ЦО/Tso													
ЦЦ/Tsts													
ШБ/Shb								11					
ӨО/Uo													
ЭХ/Ekh								11					
БОЭТөв	44		5			39		29	54	3	12	39	
<b>Бүгд Total</b>	45		6			39	4	55	54	3	12	39	

ӨМНӨГОВЬ АЙМГИЙН ЭРҮҮЛ МЭНДИЙН  
 ГАЗАР  
 2019 ОНЫ I УЛИРАЛ

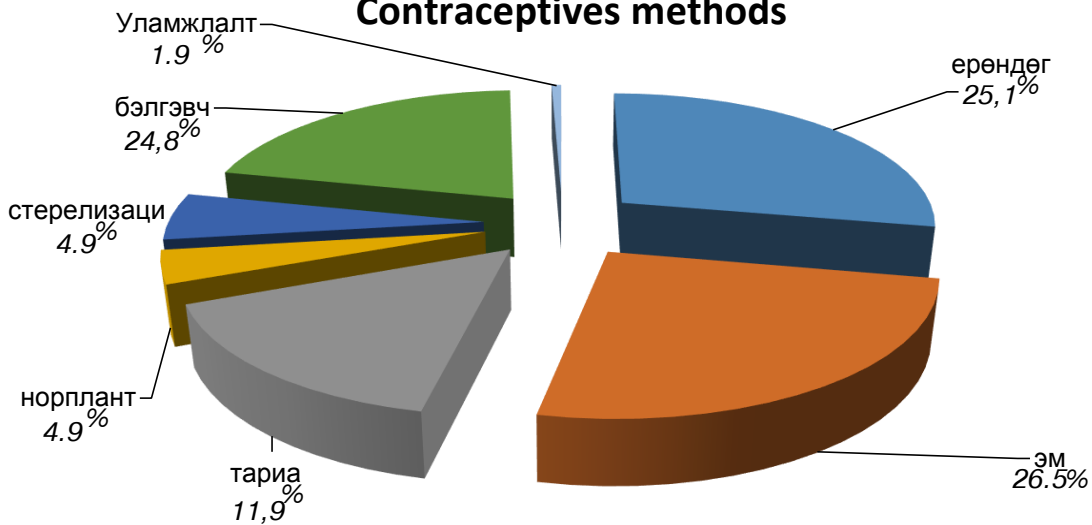


ӨМНӨГОВЬ АЙМГИЙН ЭРҮҮЛ МЭНДИЙН  
 ГАЗАР  
 2019 ОНЫ I УЛИРАЛ

**Төрөх насны эмэгтэйчүүдээс ЖСА хэрэглэж байгаа хувь**  
 Modern contraceptive prevalence rate / CPR/



**ЖСА хэрэглээний бүтэц**  
 Contraceptives methods



**Үр хөндөлтийн мэдээ.**  
**Abortion**

Сумын нэр <i>Sum</i>	Нийт үр хөндөлт <i>Total abortion</i>		Үүнээс хожуу үр хөндөлт <i>Late abortion</i>		19-өөс доош насны үр хөндөлт <i>No of abortions conducted in women under 19 age</i>		Үр хөндөлтийн дараах хүндрэлтэй <i>No of women with post abortion complications</i>		Үр хөндөлтийн дараа ЖХ, ГБТөлөвлөлтийн зөвөлгөө авсан <i>No of abortion clients counselled for CC/FP</i>		1000 амьд төрөлтөд ногдох эрт үеийн үр хөндөлт <i>Early abortion per 1000 live births</i>	
	2018 он	2019 он	2018 он	2019 он	2018 он	2019 он	2018 он	2019 он	2018 он	2019 он	2018 он	2019 он
БД/Bd	3	2			1	1			3	2	272.7	166.7
БО/Bo	4	2			1				4	2	444.4	181.8
БУ/Bu	3	4				1			3	4	214.3	444.4
ГТ/Gt	12	8							12	8	923.1	470.6
МО/Mo	3	4							3	4	333.3	571.4
МН/ Ma	9	1							9	1	1125.0	76.9
НО/ No	4	5				1			4	5	266.7	357.1
НН/ Nn	4	2							4	2	2000.0	400.0
СВ/Se	4	1							4	1	666.7	200.0
ХБ/ Kh-b	20	12			4	2			20	12	645.2	375.0
ХХ/ Kh-kh	4	1							4	1	444.4	83.3
ХҮ/ Khu	5	2							5	2	625.0	166.7
ЦО/ Ts-o	5	3	1		2				5	3	333.3	272.7
ЦЦ/ Ts-ts	14	7			1				14	7	229.5	159.1
ШБ/ Sh-b	26	24	1			1			26	24	446.4	480.0
ӨО/ U-o	35	14	1		1	1			35	14	829.3	274.5
ЭХ/ E-kh	43	21			3				43	21	811.3	420.0
Бусад/ Other	19	9				1			19	9		
<b>Бүгд Total</b>	217	122	3	0	13	8	0	0	217	122	586.3	339.8



**Түргэн тусламжын үйл ажиллагаа**  
*Ambulance*

Сумын нэр <i>Sum</i>	түргэн тусламжийн дуудлагын машины тоо	Түргэн тусламжийн дуудлага	Гүйцгэсэн алсын дуудлага	Түргэн тусламж ийн дуудлага нд явсан км	Дуудлага аваад гарсан хугацаа/минутаар			
					0-10 минутын дотор	11-20 минутын дотор	21-30 минутын дотор	31 минутаас дээш
БД/Bd	2	88	16	5555	79	6	2	1
БО/ BO	2	60	3	2702	60			
БУ/Bu	1	57	47	5175	41	16		
ГТ/ GT	2	144	12	2643	84	41	16	3
МО/ MO	2	62	27	4784	58	4		
МН/ Ma	3	105	38	3946	69	29	5	2
НО /NO	2	57	42	6549	27	19	10	1
НН/Nn	3	43	32	4492	21	22		
СВ/Se	3	73	66	6271	73			
ХБ/ Kh-b	4	405	42	19622	388	17		
ХХ/ Kh-kh	2	222	105	7411	38	184		
ХҮ/ Khu	1	87	46	6691	70	15	1	1
ЦО/ Ts-o	1	84	26	4662	37	44	3	
ЦЦ/ Ts-ts	2	216	15	2870	190	16	7	3
БОЭТөв		1774	37		1636	90	11	37
Шимбилэг	1	43			34	6	1	2
Ө/орших	1	87		408	37	27	23	
Э/хүслэн	1	40		430	16	20	4	
Энэрэхүй ухаан	1	107		455	70	19	11	7
бусад эмнэлэг	1	9	2		4		1	4
<b>Бүгд Total</b>		<b>3763</b>	<b>556</b>	<b>84666</b>	<b>3032</b>	<b>575</b>	<b>95</b>	<b>61</b>

**Эхчүүдийн амрах байрын ашиглалт**  
**Maternity rest home**

Сумын нэр <i>Sum</i>	Амарвал зохих эхчүүдийн тоо <i>Target group maternity rest home</i>		Амарсан эх <i>Using maternity waiting homes</i>		Эхчүүдийн амрах байранд амарсан хувь <i>Percentage of used maternity rest home</i>		<u>Ор</u> хоног <i>Bed days</i>	
	2018 он	2019 он	2018 он	2019 он	2018 он	2019 он	2018 он	2019 он
<u>БД</u> /Bd	4	4	2	3	50	75	6	18
<u>БО</u> /Bo		2		2		100		7
БУ/Bu	2	6	2	4	100	66.6	14	28
ГТ/Gt								
<u>МО</u> /Mo								
<u>МН</u> / Ma		1		1		100		7
<u>НО</u> / No	1		1		100		4	
НН/Nn		4		4		100		12
<u>СВ</u> /Se		1		1		100		5
<u>ХБ</u> /Kh-b	16	11	16	11	100	100	66	42
ХХ/Kh-kh								
ХҮ/Khu	1		1		100		2	
<u>ЦО</u> /Ts-o		1		1		100		3
<u>ЦЦ</u> /Ts-ts								
<u>БОЭТ</u> /BOET	34	23	34	23	100	100	491	153
<b>Бүгд Total</b>	58	53	56	53	97,5	93.4	583	275

**Сумдын эргэлтийн эмийн сангийн мэдээлэл**

Сумын нэр	Эмийн сангийн нэр	Эмчээс бичиж ирүүлсэн жорын тоо	Үүнээс				Алдаатай буцсан жорын тоо	Нийт эм бараа борлуулалт	Үүнээс			Нийт ашиг	Сард дунджаар байсан эмийн нэг төрөл	Зайлшгүй шаардлагатай эмийн хангалтын хувь
			ЭНГИЙН ЭМИЙН жор	Даатгалын эмийн жор	Мансууруулах эмийн жор	Сэтгэц нөлөөт эмийн жор			Больницод олгосон эмийн дүн	Даатгалаар олгосон эм бараа борлуулалт	Жоргүй олгосон эм бараа борлуулалт			
<u>БД/Vd</u>	<u>Өсөхдөлай</u>	687	433	234	1	19	19	19530536	1444211	2041611	16044714	1530000	521	92.1
<u>БО/Bo</u>	Сүжийн говь	311	85	218	0	8		11803684	0	3576179	8227505	614480	350	79.3
<u>БУ/Bu</u>	<u>Рашаантговь</u>	171	89	79	0	3		8504560	48800	925760	7530000	0	350	90.0
<u>ГТ/Gt</u>	Элгэмсэг говь	519	170	312	0	37		17860459	702550	4122409	13035500	300000	650	84.0
<u>МО/Mo</u>	<u>Аргамжинцэцэг</u>	180	42	138	0	0		7458840	373400	388720	6696720	1470000	204	80.0
<u>МН/Mn</u>	<u>Элементговь</u>	634	315	303	1	15		36892820	0	2324190	34568630	0	501	80.0
<u>НО/No</u>	<u>Эрхэсгүа</u>	356	219	134	1	2		10654012.1	0	1457913.1	9196099	316	425	95.0
<u>НН/Nn</u>	<u>Ингэннүд</u>	547	283	255	0	9	10	8976818	0	1506300	7470518	112000	320	89.0
<u>СВ/Se</u>	<u>Нөрөөтговь</u>	357	77	262	0	18		13366000	0	4166000	9200000	0	327	86.3
<u>ХБ/Khb</u>	<u>Оргилдоржсүг</u>	371	160	210	1	0		185227132	4916500	163980632	16330000	200200	785	85.0
<u>ХХ/Kh-kh</u>	<u>Цитоговь</u>	62	62	0	0	0		1548000	948000	0	600000	0	98	59.0
<u>ХҮ/Khu</u>	<u>Жанжинговь</u>	114	27	87	0	0		3802270	0	731270	3071000	300000	215	66.3
<u>ЦО/Tso</u>	<u>Аврахговь</u>	414	245	169	0	0		15647868	3453393	1598475	10596000	800000	354	80.0
<u>ЦЦ/Ts-ts</u>	<u>Алимантойром</u>	99	94	0	3	2		17300000	0	0	17300000	530000	398	85.0
<b>Дүн Total</b>		4822	2301	2401	7	113	29	358572999	11886854	186819459	159866686	5856996	393	82.2

**ЭМНЭЛГИЙН ТУСЛАМЖИЙН ЧАНАРЫН УДИРДЛАГЫН МЭДЭЭ**

№	Мэдээ	Бд	Бо	Бу	Гт	Мо	Ма	Но	Нн	Сэ	Хх	Хб	Хү	Цо	Цц	Шб	Өо	Эх	БОЭТ	Дун
<b>Төлөвлөлт чанарын хурал</b>																				
1	Чанарын алба, багын төлөвлөгөөний биелэлтийн хувь	25	15	45	25	30	28	30	28	15	25	25	29	25	22	30	20	30	28	<b>26.4</b>
2	Чанарын алба багын хурлын тоо	1	2	2	2	3	1	2	2	3	1	2	2	1	2	1	1	1	6	<b>35</b>
3	Хэлэлцэж шийдвэрлэсэн асуудлын тоо	2	2	2	3	3	2	4	4	3	2	2	3	3	2	2	4	4	16	<b>47</b>
<b>Чанарын чиглэлээр зохион байгуулсан ажлууд</b>																				
4	Аяны тоо					1	1	1	4	1				2	1	2	1			<b>14</b>
	Хамрагдсан хүн					68	14	20	28	15				18	47		8			<b>218</b>
5	Ажил мэргэжилийн уралдааны тоо					1	1	1	2											<b>5</b>
	Хамрагдсан хүний тоо					15	4	11	20											<b>50</b>
6	Үзүүлэх сургуулийн тоо							1	1		2									<b>4</b>
	Хамрагдсан хүний тоо							15	27		12				0					<b>54</b>
7	Нэрэмжит сарын ажлын тоо						1	2	1											<b>4</b>
	Хамрагдсан хүний тоо						8	42	28											<b>78</b>
8	Чанарын өдөрлөгийн тоо								1						3				2	<b>4</b>
	Хамрагдсан хүний тоо								29						120				34	<b>149</b>

**ЧАНАРЫН АРГА ХЭРЭГСЭЛ**

№	Мэдээ	Бд	Бо	Бу	Гт	Мо	Ма	Но	Нн	Сэ	Хх	Хб	Хү	Цо	Цц	Шб	Өо	Эх	БОЭТ	Дүн	
9	Ижил мэргэжилтний үнэлгээ	1	15	1	1	2			2	2	4	4		3	36	2	4	3	39	<b>80</b>	
10	Фокус бүлгийн ярилцлага			1	1				4			1							3	7	
11	СОРЕ дасгал	1	1	1	1				2								1		61	7	
12	Алдаа зөрчлийн сан бүрдүүлэлт	3		1		1			1	2		2		1	3	2			3	<b>16</b>	
13	Сайн туршлага	1				2		3	27							1			3	<b>34</b>	
14	Эмнэлзүйн хэлэлцүүлэг		3					1	3						1				1	<b>8</b>	
Нийт		<b>6</b>	<b>19</b>	<b>4</b>	<b>3</b>	<b>5</b>	<b>0</b>	<b>4</b>	<b>39</b>	<b>4</b>	<b>4</b>	<b>7</b>	<b>0</b>	<b>4</b>	<b>40</b>	<b>5</b>	<b>5</b>	<b>3</b>	<b>110</b>	<b>152</b>	
<b>Чанарын мэдээлэл</b>																					
15	Самбар буланд	1		1	1	3			3			1		1	1	1		1	6	<b>14</b>	
16	Хурал цуглаанд			2	2	2			3	6		2		3	4	1	2	1	12	<b>28</b>	
Нийт		<b>1</b>	<b>0</b>	<b>3</b>	<b>3</b>	<b>5</b>	<b>0</b>	<b>0</b>	<b>6</b>	<b>6</b>	<b>0</b>	<b>3</b>	<b>0</b>	<b>4</b>	<b>5</b>	<b>2</b>	<b>2</b>	<b>2</b>	<b>18</b>	<b>42</b>	
<b>Чанарын сургалт</b>																					
17	ЭМГ-аас зохион байгуулсан эмнэлзүйн сургалтын тоо	1	3	0	1	1	6	1	6	1	2	2	2	3	1	8	10	1	2	<b>49</b>	
	Оролцсон ажилтны тоо	13	6	0	2	12	71	16	28	14	26	15	17	16	10	16	13	3	86	<b>278</b>	
18	Байгууллагадаа зохион байгуулсан эмнэл зүйн сургалтын тоо	7	2	1	1	1	1	8	3	1	5	1	3	5	1	11	1	1	14	<b>53</b>	
	Оролцсон ажилтны тоо	1	20	15	15	15	17	46	30	14	60	18	16	18	33	11	8	11	198	<b>348</b>	
	Мэдлэгийн ахиц /хувиар/	9							30			25				40	35		47	<b>31.03</b>	
19	Эмнэлгийн тусламжийн чанарын сургалт		2		1			3	1		1	1	1					1	1	1	<b>13</b>
	Оролцсон ажилтны тоо		20		15			52	30		16	21	15				2	11	33	<b>215</b>	

## ЧАНАРЫН ХЯНАЛТ, ҮНЭЛГЭЭ

№	Мэдээ	Бд	Бо	Бу	Гг	Мо	Ма	Но	Нн	Сэ	Хх	Хб	Хү	Цо	Цц	Шб	Өо	Эх	БОЭТ	Дүн
20	Нийт дотоодын хяналтын тоо	5	3	3	3	3		5	3	7	1	1		3	1	1	16	2	87	<b>144</b>
21	Илрүүлсэн зөрчлийн тоо	42			8	2		9	1	28	16	2		6	4	1	10	6	73	<b>208</b>
22	Засаж залруулах арга хэмжээ авсан тоо	18				2		6	1	21	14	2		4	3	1	7	4	71	<b>154</b>
<b>Чанарын үнэлгээ</b>																				
23	Амбулаторын үзлэгийн картад үнэлгээ хийсэн тоо	10	5		3	1	17	12	2		1					9		4	11	<b>75</b>
	Амбулаторын үзлэгийн картын бичилтийн хувь		85		90	80	56	78	80		70					29		81	79	<b>40.4</b>
24	Үнэлгээ хийсэн өвчний түүхийн тоо	7	10	5	15	5	29	9	2	2	5		3	136	48				1463	<b>1739</b>
	Өвчний түүх хөтлөлтийн хувь	86	81	40	95		76	89	80	90	70		80	85	80				89.4	<b>80.1</b>
25	Үнэлгээ хийсэн идэвхитэй хяналтын картын тоо	5	18		5	3		10	1		5		10							<b>57</b>
	Идэвхитэй хяналтын картын бичилтийн хувь	61	78			75		20	85		80		70							<b>67.0</b>
26	Үнэлгээ хийсэн жирэмсэний хөтөч картын тоо	10	7		50	2		6	2		18		3		20			3		<b>121</b>
	Жирэмсэний хөтөч картын бичилтийн хувь	70	87		82	85		83	90		80		85		86			94		<b>84.2</b>
27	ХӨЦМ-ийн үзлэгийн маягтад үнэлгээ хийсэн тоо	20	8		2	3		4	1		10		4			8				<b>60</b>
	ХӨЦМ-ийн үзлэгийн маягтын бичилтийн хувь	80	95		80	70		83	50		80		70			80				<b>76.4</b>

28	Түгээмэл үйлдэл гардан үйлдлийн стандарт технологийн мөрдөлтөнд үнэлгээ хийсэн тоо	2	15	2	4		2	1	2	4		5	3		3	1	72	<b>116</b>
	Түгээмэл үйлдэл , гардан үйлдлийн стандарт технологийн мөрдөлтийн хувь	88	98	60	75		72	80	90	91		80	85			88	79.3	<b>82.1</b>
29	Эмчилгээ оношлогоо технологийн мөрдөлтөнд үнэлгээ хийсэн тоо	1	15		1		1	2	1	10					1		156	<b>188</b>
	Эмчилгээ оношлогоо технологийн мөрдөлтийн хувь	100	82		95		85	85	86	80							82.6	<b>87.0</b>
30	Гар угаалт гар халдваргүйтгэлд хийсэн үнэлгээний тоо	10	5	1	1	2	5	8	3	20		16	3	15	3	1	164	<b>257</b>
	Гарын эрүүл ахуйн дэглэм мөрдөлтийн хувь	90	100		100	80	82	100	90	70		90	90	88		70	85	77
31	Үнэлгээ хийсэн жорийн тоо	207	22		18	3	20	100	210	38		10	23				300	<b>951</b>
	Жор бичилтийн стандартын мөрдөлтийн хувь	96	92		98	90	84	70	98	80		85	80				81.2	<b>95.4</b>

**ЧАНАРЫН СУДАЛГАА**

Сэтгэл ханамжийн судалгаа																					
№	Мэдээ	Бд	Бо	Бу	Гт	Мо	Ма	Но	Нн	Сэ	Хх	Хб	Хү	Цо	Цц	Шб	Өо	Эх	БОЭТ	Дүн	
32	Эмч эмнэлгийн ажиллагсадаас авсан сэтгэл ханамжийн судалгааны тоо	14	20	14		10	18	10	1		95	35		32	36			12	126	<b>423</b>	
	Эерэг саналын хувь	89	85	14		70	76	81	70		100	88		96	84			91	81.7	<b>78.9</b>	
33	Үйлчлүүлэгчдээс авсан сэтгэл ханамжийн судалгааны тоо	44	125	24			85	56	2			37	30	42	84	50	25	120	157	<b>881</b>	
	Эерэг саналын хувь	84	82	53			81	89	93			73	73	75	72	100	85	84	78.9	<b>80.2</b>	
<b>Эрсдэлийн үнэлгээ</b>																					
34	Эрсдэлийн үнэлгээгээр илрүүлсэн асуудлын тоо	1	2					9	2				1		4			11	8	67	<b>105</b>
	Үүнээс эмнэлзүйн эрсдэлийн тоо	1						5	1						2			2	5	15	<b>31</b>
	Эрсдэлийг бууруулах төлөвлөгөөнд тусган эрсдэлийг бууруулсан ажлын тоо	1	2						8	1								10	1	50	<b>75</b>



Өмнөговь аймгийн 2019 оны I улиралд эндсэн хүүхдийн эндэгдлийн судалгаа

Нярайн эндэгдэлийн эмнэл зүйн үндсэн оношийн талаархи мэдээлэл

№	Эхийн нэр	Тогтмол хаяг	Төрсөн он сар өдөр	Төрөх үеийн жин хүйс	Нас барсан он сар өдөр	Нас барсан газар	Нас баралтын үндсэн шалтгаан	Амьдарсан хугацаа	Төрөх үеийн тээлтийн нас
1	М.О	Ханбогд сум	2019.2.1	2800гр эр	2019.2.3	БОЭТ	Зүрхний төрөлхийн гажиг Q24.9	2хо	40 нед
2	Т.А	Ханбогд сум	2019.2.6	2950гр эр	2019.2.6	БОЭТ	Төрөх үеийн маш хүнд бүтэлт амьсгал гачаалын хам шинж P21.0	20минут	37-38нед
3	М.О	Ханбогд сум	2019.2.12	2600гр эр	2019.2.15	БОЭТ	амьсгал гачаалын хам шинж P21.0	3хо	34-35нед

29-хоногоос 1 хүртлэх насны хүүхдийн эндэгдэл

№	Овог нэр	Тогтмол хаяг	Төрсөн он сар өдөр	Нас хүйс	Нас барсан он сар өдөр	Нас барсан газар	Нас баралтын үндсэн шалтгаан	Ор хоног
1	Э.С	Цогтцэций сум	2018.7.12	5сартай эм	2019.1.19	Сумын эмнэлэгт	Хатгаа J18.9	6хо

1 - 5 хүртэлх насны хүүхдийн эндэгдэл

№	Овог нэр	Тогтмол хаяг	Төрсөн он сар өдөр	Нас хүйс	Нас барсан он сар өдөр	Нас барсан газар	Нас баралтын үндсэн шалтгаан	Ор хоног
1	Б.Э	Ханбогд сум	2018.1.3	1н6хо эм	2019.1.13	эмнэлэгт	Хатгаа J18.9	3хо
2	Х.Б	Дз Эх өрх	2018.1.30	1н2сар эм	2019.3.28	БОЭТ	Тархины хүнд гэмтэл /машинд дайруулсан/S07.1	2ц

ӨМНӨГОВЬ АЙМГИЙН ЭРҮҮЛ МЭНДИЙН ГАЗАР  
2019 ОНЫ I УЛИРАЛ

### БОЭТөвийн тусламж үйлчилгээг сум өрхөөр

Сумын нэр <b>Sum</b>	II шатлалын эмнэлэгт хэвтэн эмчлүүлсэн хүний тоо	13 а маягтаар ирсэн	Үүнээс эмнэлэгт хэвтсэн хүний тоо	13 а маягтаар III шатлалд шилжүүлсэн хүний тоо	Эхчүүдийн амрах байраар үйлчлүүлсэн		БОЭТ-н алсын дуудлага /сумдаар	Үүнээс			Сумдад хийгдсэн мэс засал
					тоо	ор хоног		Газар дээр нь очиж үйлчилсэн	Зөвлөгөө өгсөн	Зөвлөгөө өгсөн	
БД/Bd	45	1	1	6							
БО/Bo	25	4	2	3							
БУ/Bu	59	5	3	10			3	3			
ГТ/Gt	51	7	2	6	4	64	4				4
МО/Mo	26	2	2	3	1	4	6				5
МН/ Ma	32	4	2	7			1				
НО/ No	40	3	1	5			2				
НН/Nn	18	1		4			2				2
СВ/Se	36	2	1	11			3				2
ХБ/Kh-b	44	10	2	5	8	47	3				
ХХ/Kh-kh	53	3	2	7			1				
ХҮ/Khu	43	3	1	9	1	3	2	1	1		
ЦО/Ts-o	27	4	1	7	3	11					
ЦЦ/Ts-ts	69	15	7	18	6	24	9	8	1		5
Өо/Uo	392	8		53							
ШБ/SHB	600	9	2	79							
Эх/Eh	464	46	2	58							
Бусад	83	1	1	14			3	3			
<b>Бүгд Total</b>	<b>2107</b>	<b>128</b>	<b>32</b>	<b>305</b>	<b>23</b>	<b>153</b>	<b>39</b>	<b>37</b>			<b>18</b>

## Өмнөговь аймгийн хүн амын эрүүл мэндийн байдалд хийсэн дүгнэлт

*/2019 оны эхний 3 сарын байдлаар/*

1. Улсын болон хувийн хэвшлийн эрүүл мэндийн байгууллагууд нийт 89987 хүнд үзлэг шинжилгээ хийсний 46.5%-д нь урьдчилан сэргийлэх болон идэвхтэй хяналт тандалтын үзлэг хийгдсэн байна.
2. Ортой эмнэлгүүдэд нийт 3947 хүнийг 26585 ор хоногоор хэвтүүлэн эмчилсэн нь нэг хүн дунджаар 6.7 хоног хэвтэн эмчлүүлсэн байна.
3. 3 сарын байдлаар 21457 халдварт бус өвчлөл шинээр бүртгэгдэж эмчлэгдсэн нь өмнөх оны мөн үеэс 4879 тохиолдлоор өссөн байна.
4. Эхний 3 сарын байдлаар 300 хүн осол гэмтэлд өртсөний улмаас тусламж авсан ба осол гэмтлээр 12 хүн нас барсан нь өнгөрсөн оноос өвчлөл 20 тохиолдлоор, осол гэмтлийн нас баралт 4-р буурсан байна. Осол гэмтлээр нас барагсдын 41,6% /5нь амиа хорлож/Гт-1,Мн-1,Хх-1,Хб-1,Эу-1/ 25%/3нь зам тээврийн осол,/Но-1,Хү-1,Эх-1/, 25%/3/ нь ахуйн ослоор/хөлдсөн-Сэ,Хб-1,архины хордлого-Гт-1/ 8,3%/1/бусдад хорлогдсон-/Но-1/ тус тус эндсэн байна. Осол гэмтлээр нас барагсадын 91,6% нь эрэгтэй хүмүүс эндсэн байна. Мөн ослоор эндэгсдийн 58,3% нь эмнэлгийн ямар нэг тусламж авч чадаагүйн дээр эмнэлэгт нас барсан 5 хүн нь /Хб-өөрийгөө буудсан-1, хөлдсөн-1, зам тээврийн осол-2,бусдад хорлогдсон-1/хүнд гэмтлийн улмаас хоног болоогүй нас барсан байна. /Нийт осол гэмтлийн нас баралт-Гт-2/амиа хорлосон-1,хөлдсөн-1/,Мн-амиа хорлосон-1,Но-зам тээврийн осол-1,Сэ-хөлдсөн-1,Хх-амиа хорлосон-1,Хб-2/ амиа хорлосон-1,хөлдсөн-1/,Хү-зам тээврийн осол-1,Эу-амиа хорлосон-1/
5. Он гарсаар 70 хүн нас барсан ба нийт нас барсан хүний 17,1% нь осол гэмтлээр, 27,1% хорт хавдраар,8,5% зүрхний шигдээс, тархинд цус харвалт/Но-1,Хх-2,Шб-2,Өо-1/ зэрэг сэргийлж болох эндэгдэлээр, 6,2% /Хб-1,БОЭТ-2//нь нярай үеийн эмгэгийн улмаас нас барсан байна.
6. Нялхсын эндэгдлийн 4 /Хб-3,Цц-1/тохиолдол бүртгэгдсэн нь өнгөрсөн оны мөн үетэй адил ба 1000 амьд төрөлтөд 11,1 байна.
7. Түргэн тусламжийн 3763 дуудлагад явж үйлчилсний 556/14.7%/ нь алсын дуудлага, 165/4,3%/ нь осол гэмтлийн яаралтай дуудлага байсан байна. Нийт дуудлагын 95,7% -д 0-20 минутны дотор гарч үйлчилсэн байна .
8. 3 сард 4003 хүүхдийг идэвхтэй хянаж, хооллолт өсөлт хөгжилтийн байдлыг үнэлэн зөвлөгөө дэмжлэг үзүүлсэн нь хяналтад хамрагдвал зохих хүүхдийн 41,2% эзэлж байгаа нь хангалтгүй байна. Хяналтанд хамрагдсан хүүхдүүдээс 9 хүүхэд жингийн алдагдалтай байгаа нь нийт хүүхдийн 0,2%-г эзэлж байна.
9. Нийт 360 эх төрж 359 хүүхэд мэндэлсэн нь өнгөрсөн онтой харьцуулахад 3 төрөлтөөр хүн амын төрөлт буурсан байна. Нийт төрсөн хүүхдийн хүйсийн харьцаа 1,1:1 байгаа ба эрэгтэй хүйс давамгайлж байна. Нийт төрөлтийн 7,2% охидын төрөлт эзэлж байгаа нь анхаарал татаж байгаа үзүүлэлт байна/Бо-1,Бу-2,Гт-3,Мн-2,Но-1,Сэ-1,Хб-1,Хх-2,Хү-1,Цц-2,Шб-1,Өо-6,Эх-3/ .
10. 3 сарын байдлаар 122 эх үр хөндүүлж 1000 амьд төрөлтөд 339,8 байгаа нь өнгөрсөн оноос 1,7% буурсан үзүүлэлт байна.Өсвөр насны охидын үр хөндөлт 6,5%/Бд-1,Бу-1,Но-1,Хб-2,Шб-1,Өо-1,Б/г-1/ байна.
11. Он гараад 104 халдварт өвчин бүртгэж эмчилсэн нь өнгөрсөн оноос 90 тохиолдлоор буурсан байна. Нийт халдварт өвчний 26%-г салхинцэцэг, 6,7%-г улаанэсэргэнэ өвчин, 52%-г БЗДХ өвчин тус тус эзэлж байна.
12. ЭЭСангуудад нийт 4822 жор ирсний 49,7%/2401/нь ЭМДаатгалын, 0,1% /7/ мансууруулах эмийн, 2.3% /113/ сэтгэц нөлөөт эмийн, 47,7% /2301/ нь энгийн эмийн жор байсан ба 0,6% /29/нь алдаатай жор байсан байна. Зайлшгүй шаардлагатай эмийн хангалт дундажаар 82,2% байна.
13. БОЭТөвд 9 эндэгдэл тохиолдож 2 эндэгдэлийг онош тодорхой, өндөр настан, ар гэрийн хүсэлтээр гэсэн шалтгаанаар задлан шинжилгээнд хамруулаагүй ба задлан шинжилгээний хувь 77,7% тай байна. Үндсэн оношийн зөрөө 0%.

**ТЭМДЭГЛЭЛ.**