

## ЭРҮҮЛ МЭНДИЙН ЗАРИМ ҮЗҮҮЛЭЛТИЙГ ӨМНӨХ ОНЫ МӨН ҮЕТЭЙ ХАРЬЦУУЛБАЛ

Үзүүлэлт		2019.9 сар	2020.9 сар	Өсөлт бууралт
Нийт үзлэг	Тоо	259964	<b>259407</b>	-557
Урьдчилан сэргийлэх үзлэгийн хувь	Нийт үзлэгт эзлэх хувь	32.9	<b>32.1</b>	-0.8
Бүртгэгдсэн өвчлөл	тоо	58608	<b>61077</b>	2469
	10000 хүн амд	8604.3	<b>8737.5</b>	133.2
Эхийн эндэгдэл	тоо	0	<b>0</b>	0
	100000 амьд төрөлтөд	0	<b>0</b>	0
Нялхсын эндэгдэл	тоо	26	<b>18</b>	-8
	1000 амьд төрөлтөд	21.5	<b>14.5</b>	-7
Эрт нярайн эндэгдэл	тоо	21	<b>9</b>	-12
	Нялхсын эндэгдэлд эзлэх хувь	80.7	<b>80</b>	-0.7
1-5 хүртэлх насны хүүхдийн эндэгдэл	тоо	3	<b>2</b>	-1
	1000 амьд төрөлтөд	2.4	<b>1,6</b>	-0.8
Халдварт өвчний гаралт	тоо	405	<b>424</b>	19
	10000 хүн амд	59.4	<b>60,6</b>	1.2
Сүрьеэ	Тоо	23	<b>19</b>	-4
БЗДХ	Тоо	161	<b>268</b>	107
Нийт төрөлт	Тоо	1200	<b>1239</b>	39
Кесар хагалгаагаар төрсөн	хувь	21.3	<b>21.3</b>	0
Гэрийн төрөлт	Тоо	3	<b>4</b>	1
Амьгүй төрөлт	Тоо	3	<b>6</b>	3
Охидын төрөлт	Тоо	62	<b>90</b>	28
Дутуу төрөлт	Тоо	75	<b>61</b>	-14
Нас баралт	тоо	262	<b>236</b>	-26
	эмнэлэгт	65	<b>53</b>	-12
	Хоног болоогүй	25	<b>29</b>	4
Хорт хавдрын нас баралт	Тоо	65	<b>51</b>	-14
Осол гэмтлийн нас баралт	Тоо	49	<b>32</b>	-17
Зүрхний шигдээсийн шалтгаант н/б	Тоо	5	<b>6</b>	1
тархинд цус харвалтын шалтгаант н/б	Тоо	13	<b>20</b>	7
Хэвтэж эмчлүүлсэн хүн	тоо	11717	<b>11477</b>	-240
	Ор хоног	76241	<b>73699</b>	-2542
	Дундаж ор хоног	6.5	<b>6.4</b>	-0.1
	Орны фонд ашиглалт	17.8	<b>16.8</b>	-1
Жирэмсний эрт хяналт	<b>хувь</b>	85.4	<b>85,4</b>	0

**ӨМНӨГОВЬ АЙМГИЙН ХҮН АМЫН ЭРҮҮЛ МЭНДИЙН БАЙДАЛ***/2020 оны эхний 9 сарын байдлаар/***Эх хүүхдийн эрүүл мэнд**

- 2020 оны 3-р улиралд 1239 эх төрсөн нь өнгөрсөн оны мөн үеэс 39 тохиолдлоор нэмэгдсэн байна.
- Бүх төрсөн эхийн 21.3% нь кесар хагалгаагаар төрсөн нь өнгөрсөн оны мөн үетэй адил байна.
- Сумаас төрөх эхчүүдийн 83%-г аймгийн БОЭТ-д шилжүүлэн төрсөн ба 21% төрөхийн хүндрэлтэй төрсөн байна.
- Нийт төрөлтийн 7,3% охидын төрөлт эзэлж байгаа нь анхаарал татаж байгаа үзүүлэлт байна. Гурвантэс, Манлай, Цогтцэций, Даланзадгад сумдууд анхаарал татаж байна..
- Амьгүй төрөлт 6 бүртгэгдсэн нь нийт төрөлтийн 0,4 % -г эзэлж байгаа ба өнгөрсөн оноос 3 тохиолдлоор өссөн байна.
- Эхний 9 сарын байдлаар 524 эх үр хөндүүлж 1000 амьд төрөлтөд 421,9 байгаа нь өнгөрсөн оны мөн үеэс 65,2-р буурсан байна.
- Бүх төрөх насны эмэгтэйчүүдийн 51,1% нь жирэмслэлтээс сэргийлэх арга хэрэглэж байгаа хэдий ч үр хөндөлттэй харьцуулахад хэрэгцээ байгаа нь харагдаж байна.
- Нийт 1569 жирэмсэн шинээр хяналтанд орсны 89,9% нь эрт, 0,7% нь хожуу хяналтанд орсон байна. Нийт хяналтанд орсон жирэмсний 10,6% нь жирэмсний хүндрэлтэй, 10,6% нь эрхтэн тогтолцооны ямар нэг эмгэгтэй байна.
- Нялхсын эндэгдлийн 18 тохиолдол бүртгэгдсэн нь өнгөрсөн оноос 8 тохиолдлоор буурсан ба 1000 амьд төрөлтөд 14,5 байна. Нийт нялхасын эндэгдэлийн 50% нь перинатол үеийн эндэгдэл байгаа ба үүний 77,7% нь дутуу төрөлтөөс, 11,1% нь осол гэмтлээс шалтгаалсан байна.
- 1-5 насны 2 хүүхэд эндсэн нь өнгөрсөн онтой харьцуулахад 1 тохиолдлоор буурсан ба энэ нь хатгаагаар-1, бөөрний дутагдлаар-1 эндсэн байна.
- 3546 хүүхдийг идэвхтэй хянаж, хооллолт өсөлт хөгжилтийн байдлыг үнэлэн зөвлөгөө дэмжлэг үзүүлсэн нь хяналтад хамрагдвал зохих хүүхдийн 52,5% эзэлж байгаа нь хангалтгүй байна. Хяналтанд хамрагдсан хүүхдүүдээс 8 хүүхэд жингийн алдагдалтай байгаа нь нийт хүүхдийн 0,2%-г эзэлж байна.

**Эмнэлгийн амбулаторийн болон хэвтүүлэн эмчлэх тусламж үйлчилгээ**

- Улсын болон хувийн хэвшлийн эрүүл мэндийн байгууллагууд нийт 259407 хүнд үзлэг шинжилгээ хийсний 49%-д нь урьдчилан сэргийлэх болон идэвхтэй хяналт тандалтын үзлэг хийгдсэн байна.
- Ортой эмнэлгүүдэд нийт 11477 хүнийг 73699 ор хоногоор хэвтүүлэн эмчилсэн нь нэг хүн дунджаар 6.4 хоног хэвтэн эмчлүүлсэн байна. Орны эргэлт, орны фонд ашиглалт нэмэгдэх хандлагатай байна.
- 9 сарын байдлаар 61077 халдварт бус өвчлөл шинээр бүртгэгдэж эмчлэгдсэн нь өмнөх оны мөн үеэс 2469 тохиолдлоор өссөн байна.
- Түргэн тусламжийн 9016 дуудлагад явж үйлчилсний 1207/13,3%/ нь алсын дуудлага, 532/5,9%/ нь осол гэмтлийн яаралтай дуудлага байсан байна. Нийт дуудлагын 81,5% -д 0-20 минутны дотор гарч үйлчилсэн байна .
- ЭЭСангуудад нийт 14863 жор ирсний 48,5%/7219/ нь ЭМДаатгалын, 1,7%/258/ мансууруулах эмийн, сэтгэц нөлөөт эмийн, 49,6% /7386/ нь энгийн эмийн жор байсан ба 0,4% /71/ нь алдаатай жор байсан байна. Зайлшгүй шаардлагатай эмийн хангалт дундажаар 78,1% байна.

**Хүн амын нас баралт, осол гэмтэл**

- Оны гарсаар 236 хүн нас барсан ба нийт нас барсан хүний 13,5% нь осол гэмтлээр, 21,6% нь хорт хавдраар, 10,5% нь зүрхний шигдээс, тархинд цус харвалт зэрэг сэргийлж болох эндэгдэлээр, 3,8% нь нярай үеийн эмгэгийн улмаас нас барсан байна.
- Эхний 9 сарын байдлаар 1104 хүн осол гэмтэлд өртсөний улмаас тусламж авсан ба осол гэмтлээр 32 хүн нас барсан нь өнгөрсөн оноос өвчлөл 17 тохиолдлоор буурч, өвчлөл 165-р тохиолдлоор өссөн байна.
- Осол гэмтлээр нас барагсдын 40,6%/13/ нь зам тээврийн ослоор, 21,8%/7/ нь амиа хорлож, 6,2%/2/ нь бусдад хорлогдож, 31,2%/10/ нь ахуйн ослоор тус тус эндсэн байна.
- Осол гэмтлээр нас барагсдын 68,7% нь эрэгтэй, 6,2% нь 0-15 хүртэлх насны хүүхэд, 93,7% нь 16-78 насны хүн эндсэн байна.
- Ослоор эндэгсдийн 81,2% нь эмнэлгийн ямар нэг тусламж авч чадаагүйн дээр эмнэлэгт нас барсан хүмүүсийн 66,6% нь хүнд гэмтлийн улмаас хоног болоогүй нас барсан байна.
- БОЭТөвд 34 эндэгдэл тохиолдож 7 эндэгдэлийг онош тодорхой, өндөр настан, ар гэрийн хүсэлтээр гэсэн шалтгаанаар задлан шинжилгээнд хамруулаагүй ба задлан шинжилгээний хувь 79,4% тай байна. Үндсэн оношийн зөрөө 14,8%/2/.

**Халдварт өвчний гаралт**

- Он гараад 424 халдварт өвчин бүртгэж эмчилсэн нь өнгөрсөн оноос 18 тохиолдлоор өссөн байна. Нийт халдварт өвчний 23,5%-г салхинцэцэг, 4,4% сүрьеэ, 2,6%-г гар хөл амны өвчин, 3% цусан суулга, 63,2%-г БЗДХ өвчин тус тус эзэлж байна.
- БЗДХ-н 13,8% нь жирэмсний үзлэгээс, 44,4% нь урьдчилан сэргийлэх үзлэгээр, 46,6% нь өвчний учир амбулатороор, 8,5% нь тандалтын үзлэгээс илэрсэн байна.

**Хүүхдийн хяналт, вакцинжуулалт**

- 0-1 насны хүүхдийн хяналт 70%, тураалтай хүүхэд 0,2%-тай байна.
- 1-5 насны хүүхэдийн хяналт 35%, тураалтай хүүхэд 0,2% -тай байгаа нь өнгөрсөн оноос хүүхдийн хяналтын хувь буурсан үзүүлэлттэй байна.
- Хүүхдийн дархлаажуулалтын хувь 97,2% тай байгаа ба товллын дархлаажуулалтанд давхардсан тоогоор 204 хүүхэд хугацаанаасаа хоцорсон байна.

**Халдварт бус өвчний эрт илрүүлэг:**

Халдварт бус өвчний эрт илрүүлгийн үзлэгийн артерийн даралт ихсэх өвчин илрүүлэх үзлэгт 7477 чихрийн шижин илрүүлэх үзлэгт 7861, умайн хүзүүний эсийн шинжилгээнд 2476, хөхний хавдар илрүүлэх үзлэгт 7566, элэгний эрт илрүүлэгт 14730 хүн хамрагдаж үзлэг 74.2% тай хийгдсэн байна. Энд сумдаас Цогтцэций, Гурвантэс сум, Өрхийн эмнэлэгүүд харьцангуй бага хувьтай /50 доош хувьтай/ хамрагдаж байгаад анхаарч эрт илрүүлэг, явуулийн үзлэгээ идэвхтэй зохион байгуулах шаардлага байна. Эрт илрүүлэгт хамрагдсан иргэдээс артерийн даралт ихтэй 57 хүн шинээр оношлогдож хяналтад нэмж орсон байна. Эдгээр шинээр хяналтад орсон иргэд стандарт удирдамжийнхаа дагуу хяналтдаа тогтмол хамрагдах шаардлага байна.

**Амбулатори поликлиникийн үйл ажиллагаа.**  
**Activities out-patients**

Сумын нэр <i>Sum</i>	Нийт үзлэг <i>Total examination</i>		Урьдчилан сэргийлэх үзлэг <i>Prophylactic examination</i>		Нэг иргэнийг үзсэн удаа <i>Average visits per person per year</i>		үйлчлэх хүрээний хүн ам <i>Population</i>		0-5 насны хүүхдийн тоо <i>Children 0 to 5 y/a</i>		15-49 насны эмэгтэйчүүд <i>Women 15 to 49 y/a</i>		65-с дээш насны ахмад настан	
	2019он	2020он	2019он	2020он	2019он	2020он	2019он	2020он	2019он	2020он	2019он	2020он	2019он	2020он
<u>БД</u> /Bd	5236	<b>6011</b>	1161	<b>2091</b>	2.5	<b>2.9</b>	2088	<b>2089</b>	251	<b>204</b>	529	<b>516</b>	108	<b>107</b>
<u>БО</u> /Bo	3398	<b>2722</b>	1512	<b>1272</b>	1.9	<b>1.5</b>	1753	<b>1868</b>	226	<b>205</b>	445	<b>449</b>	77	<b>80</b>
<u>БУ</u> /Bu	2235	<b>2312</b>	717	<b>716</b>	1.1	<b>1.1</b>	2104	<b>2050</b>	253	<b>217</b>	541	<b>511</b>	105	<b>116</b>
<u>ГТ</u> /Gt	5147	<b>11620</b>	1523	<b>6546</b>	1.0	<b>2.3</b>	4934	<b>5129</b>	735	<b>613</b>	1324	<b>1336</b>	180	<b>196</b>
<u>МО</u> /Mo	4745	<b>5278</b>	1614	<b>1756</b>	2.9	<b>3.3</b>	1633	<b>1613</b>	221	<b>217</b>	411	<b>403</b>	72	<b>72</b>
<u>МН</u> /Ma	5366	<b>6023</b>	1913	<b>3070</b>	2.1	<b>2.3</b>	2588	<b>2633</b>	390	<b>340</b>	686	<b>679</b>	101	<b>72</b>
<u>НО</u> /No	4868	<b>3192</b>	1927	<b>1173</b>	1.9	<b>1.3</b>	2564	<b>2518</b>	315	<b>280</b>	661	<b>617</b>	117	<b>101</b>
<u>НН</u> /Nn	11542	<b>10478</b>	6808	<b>6930</b>	8.2	<b>7.5</b>	1406	<b>1398</b>	199	<b>161</b>	355	<b>340</b>	54	<b>59</b>
<u>Сэ</u> /Se	3370	<b>3952</b>	1214	<b>1549</b>	1.7	<b>1.9</b>	2008	<b>2029</b>	248	<b>211</b>	551	<b>539</b>	94	<b>117</b>
<u>ХБ</u> /Kh-b	13795	<b>16055</b>	3990	<b>3653</b>	1.9	<b>1.8</b>	7436	<b>8718</b>	1229	<b>993</b>	1949	<b>1972</b>	123	<b>95</b>
<u>ХХ</u> /Kh-kh	4190	<b>5677</b>	2224	<b>4001</b>	2.1	<b>2.9</b>	1987	<b>1987</b>	207	<b>164</b>	472	<b>466</b>	126	<b>147</b>
<u>ХҮ</u> /Khu	3683	<b>4698</b>	1262	<b>1956</b>	2.4	<b>3.0</b>	1553	<b>1556</b>	184	<b>160</b>	405	<b>392</b>	68	<b>123</b>
<u>ЦО</u> /Ts-o	3685	<b>4411</b>	1543	<b>1720</b>	2.0	<b>2.4</b>	1816	<b>1818</b>	285	<b>253</b>	470	<b>451</b>	70	<b>75</b>
<u>ЦЦ</u> /Ts-ts	11297	<b>10609</b>	808	<b>1577</b>	1.4	<b>1.3</b>	7869	<b>8111</b>	1489	<b>1176</b>	2064	<b>2079</b>	139	<b>71</b>
<u>БОЭТөв</u>	88518	<b>87465</b>	33958	<b>32138</b>										
Цэргийн анги	2565	<b>3960</b>	2164	<b>3625</b>										
<u>ЭУхаан</u>	7036	<b>4443</b>	1790	<b>549</b>										
<u>ШБ</u> / Sh-b	20427	<b>16297</b>	5852	<b>1761</b>	2.0	<b>1.5</b>	9983	<b>10849</b>	1568	<b>1448</b>	2651	<b>2903</b>	392	<b>417</b>
<u>ӨО</u> /U-o	10589	<b>9493</b>	3525	<b>1597</b>	1.3	<b>1.1</b>	8246	<b>8445</b>	991	<b>944</b>	2357	<b>2146</b>	392	<b>410</b>
<u>ЭХ</u> /E-kh	18018	<b>15619</b>	6843	<b>4192</b>	2.0	<b>1.7</b>	8800	<b>9279</b>	1301	<b>1162</b>	2340	<b>2462</b>	389	<b>326</b>
Хувийн хэвшил	30254	<b>29092</b>	3366	<b>2016</b>										
<b>Дүн Total</b>	259964	<b>259407</b>	85714	<b>83888</b>	3.8	<b>3.7</b>	68114	<b>69902</b>	10092	<b>8748</b>	18211	<b>17749</b>	2607	<b>2630</b>

**Амбулатороор бүртгэгдсэн өвчлөл /Outpatient morbidity/**

Сумын нэр <b>Sum</b>	Бүртгэгдсэн өвчлөл <b>Outpatient morbidity</b>		Бүртгэгдсэн өвчлөл 10000 хүн амд <b>Outpatient morbidity / per 10000 pop /</b>		Анх оношлогдсон хавдар <b>Incidence of malignant neoplasms</b>		Осол гэмтлийн өвчлөл <b>Injury, poisoning and certain other consequences</b>		5 хүртэлх насны хүүхдийн өвчлөл <b>Morbidity under 5 years old</b>			
	2019он	2020он	2019он	2020он	2019он	2020он	2019он	2020он	Суулгалт өвчин <b>Diarrhoea infection</b>		АЗЦХалдвар <b>Acute respiratory infection</b>	
									2019 он	2020 он	2019 он	2020 он
<u>БД</u> /Bd	881	<b>796</b>	4219.3	<b>3810.4</b>		<b>3</b>	30	<b>35</b>	10	<b>13</b>	86	<b>63</b>
<u>БО</u> /Bo	822	<b>641</b>	4689.1	<b>3431.5</b>			27	<b>36</b>	10	<b>18</b>	56	<b>40</b>
<u>БУ</u> /Bu	168	<b>193</b>	798.5	<b>941.5</b>	2			<b>4</b>				
<u>ГТ</u> /Gt	2549	<b>3345</b>	5166.2	<b>6521.7</b>	1	<b>2</b>	43	<b>67</b>	26	<b>26</b>	248	<b>187</b>
<u>МО</u> /Mo	162	<b>177</b>	992.0	<b>1097.3</b>	1	<b>1</b>	2	<b>8</b>				
<u>МН</u> /Mn	1243	<b>1318</b>	4802.9	<b>5005.7</b>	1	<b>1</b>	30	<b>27</b>	21	<b>35</b>	239	<b>119</b>
<u>НО</u> /No	550	<b>651</b>	2145.1	<b>2585.4</b>	1		2	<b>5</b>	2	<b>6</b>	78	<b>60</b>
<u>НН</u> /Nn	817	<b>699</b>	5810.8	<b>5000.0</b>	1		12	<b>13</b>	3	<b>2</b>	17	
<u>СВ</u> /Se	773	<b>819</b>	3849.6	<b>4036.5</b>	1	<b>1</b>	16	<b>37</b>	17	<b>16</b>	22	<b>5</b>
<u>ХБ</u> /Khb	2656	<b>3141</b>	3571.8	<b>3602.9</b>	1	<b>1</b>	135	<b>145</b>	20	<b>19</b>	17	<b>257</b>
<u>ХХ</u> /Kh-kh	112	<b>139</b>	563.7	<b>699.5</b>		<b>1</b>	1	<b>0</b>	2		2	<b>1</b>
<u>ХҮ</u> /Khu	360	<b>446</b>	2318.1	<b>2866.3</b>	1	<b>1</b>	13	<b>16</b>	2	<b>3</b>	15	<b>14</b>
<u>ЦО</u> /Tso	351	<b>500</b>	1932.8	<b>2750.3</b>		<b>1</b>	24	<b>27</b>	14	<b>11</b>	32	<b>55</b>
<u>ЦЦ</u> /Ts-ts	4916	<b>3977</b>	6247.3	<b>4903.2</b>	1		118	<b>115</b>	134	<b>89</b>	665	<b>416</b>
<u>БОЭТөв</u>	25251	<b>27636</b>					384	<b>420</b>	141	<b>208</b>	868	<b>480</b>
Цэргийн анги	348	<b>269</b>					9	<b>9</b>	2	<b>4</b>	28	<b>23</b>
Э/ухаан	1544	<b>824</b>							93	<b>57</b>	322	<b>278</b>
<u>ШБ</u> /Shb	2510	<b>3542</b>	2514.3	<b>3264.8</b>	5	<b>12</b>	18	<b>11</b>	111	<b>67</b>	399	<b>640</b>
<u>ӨО</u> /Uo	2230	<b>1843</b>	2704.3	<b>2182.4</b>	11	<b>6</b>	4	<b>7</b>	31	<b>69</b>	497	<b>425</b>
<u>ЭХЕКх</u>	3942	<b>2278</b>	4479.5	<b>2455.0</b>	7	<b>7</b>	8	<b>8</b>	76	<b>90</b>	726	<b>575</b>
Хувийн эмнэлэг	6423	<b>7843</b>					63	<b>114</b>	65	<b>174</b>	118	<b>193</b>
<b>Дүн Total</b>	58608	<b>61077</b>	8604.4	<b>8737.5</b>	34	<b>37</b>	939	<b>1104</b>	780	<b>907</b>	4887	<b>3831</b>

**Эмнэлгийн орны ашиглалт**  
**Utilization of hospital beds**

Сумын нэр <i>Sum</i>	Орны тоо <i>/Hospital beds</i>	Эмнэлэгт хэвтэж эмчлүүлсэн өвчтөн <i>Number of inpatients</i>		Ор хоног <i>Bed days</i>		Дундаж ор хоног <i>Average length of stay</i>		Орны эргэлт <i>Number of patients per bed per year</i>		Орны фонд ашиглалт <i>Utilization of bed fund</i>	
		2019он	2020он	2019он	2020он	2019он	2020он	2019он	2020он	2019он	2020он
<u>БД</u> /Bd	11	117	100	949	735	8.1	7.4	11.7	9.1	94.9	66.8
<u>БО</u> /Bo	10	125	169	823	1194	6.6	7.1	12.5	16.9	82.3	119.4
БУ/Bu	10	116	110	658	692	5.7	6.3	12.9	11.0	73.1	69.2
ГТ/Gt	17	267	299	1564	1737	5.9	5.8	15.7	17.6	92.0	102.2
<u>МО</u> /Mo	10	195	224	1119	1230	5.7	5.5	21.7	22.4	124.3	123.0
<u>МН</u> /Mn	12	180	149	1256	1000	7.0	6.7	15.0	12.4	104.7	83.3
<u>НО</u> /No	11	126	106	718	641	5.7	6.0	11.5	9.6	65.3	58.3
НН/Nn	12	262	229	1988	1702	7.6	7.4	18.7	19.1	142.0	141.8
<u>СВ</u> /Se	12	191	149	1147	889	6.0	6.0	17.4	12.4	104.3	74.1
<u>ХБ</u> /Khb	35	583	722	3632	4538	6.2	6.3	16.7	20.6	103.8	129.7
ХХ/Kh-kh	7	67	111	548	939	8.2	8.5	7.4	15.9	60.9	134.1
ХҮ/Khu	10	107	122	796	926	7.4	7.6	11.9	12.2	88.4	92.6
<u>ЦО</u> /Tso	11	271	259	1335	1281	4.9	4.9	30.1	23.5	148.3	116.5
<u>ЦЦ</u> /Ts-ts	45	944	834	5604	4996	5.9	6.0	22.0	18.5	130.3	111.0
<u>БОЭТ</u> өв	349	6121	5620	40872	34858	6.7	6.2	17.6	16.1	117.4	99.9
Цэргийн анги	99	21	29	153	180	7.3	6.2	1.4	0.3	10.2	1.8
Хувийн эмнэлэг	20	2024	2245	13079	16161	6.5	7.2	23.8	112.3	153.9	808.1
<b>Дүн Total</b>	<b>681</b>	11717	<b>11477</b>	76241	<b>73699</b>	6.5	<b>6.4</b>	17.9	<b>16.9</b>	116.2	<b>108.2</b>

**Төрөлтийн мэдээ**

Сумын нэр <i>Sum</i>	Нийт төрөлт <i>Total Deliveries</i>		Аймагт <i>Aimag hospital</i>		Кесеров хагалгаагаар төрсөн <i>Cecarian delivery</i>		Гэрт <i>At home</i>		Амьгүй <i>Still birth rate</i>		Ихэр <i>Twin</i>		20-с доош насны <i>Under 20 age</i>		Дутуу төрөлт <i>Premature Labour / delivery</i>		Төрсний дараа 42 хоногийн дотор идэвхтэй үзлэгт хамрагдсан эхийн тоо <i>No of examination by active postnatal</i>	
	2019	2020	2019	2020	2019	2020	2019	2020	2019	2020	2019	2020	2019	2020	2019	2020	2019	2020
<u>БД</u> /Bd	27	<b>26</b>	24	<b>23</b>	4	<b>2</b>						<b>1</b>	2	1	3		25	<b>21</b>
<u>БО</u> /Bo	27	<b>23</b>	19	<b>18</b>	5	<b>6</b>						<b>1</b>	2	<b>1</b>	1	<b>1</b>	24	<b>13</b>
БУ/Bu	34	<b>32</b>	31	<b>27</b>	5	<b>8</b>							2	<b>4</b>	1	<b>1</b>	77	<b>22</b>
ГТ/Gt	71	<b>70</b>	64	<b>56</b>	17	<b>10</b>						<b>1</b>	3	<b>8</b>	4	<b>5</b>	9	<b>63</b>
<u>МО</u> /Mo	19	<b>21</b>	16	<b>19</b>	3	<b>4</b>								<b>1</b>	2	<b>1</b>	8	
<u>МН</u> /Mn	43	<b>41</b>	35	<b>37</b>	8	<b>7</b>							4	<b>8</b>	4	<b>3</b>	51	<b>51</b>
<u>НО</u> /No	40	<b>47</b>	26	<b>34</b>	8	<b>7</b>		<b>1</b>	1		1		3	<b>5</b>	5	<b>3</b>	53	<b>63</b>
НН/Nn	19	<b>25</b>	14	<b>21</b>	2	<b>4</b>					1		1	<b>1</b>	2	<b>1</b>	14	<b>23</b>
<u>СВ</u> /Se	27	<b>37</b>	22	<b>28</b>	8	<b>3</b>						<b>1</b>	2	<b>3</b>	1	<b>3</b>	36	<b>30</b>
<u>ХБ</u> /Khb	116	<b>129</b>	66	<b>62</b>	23	<b>25</b>		<b>1</b>		<b>1</b>	1		1	<b>5</b>	5	<b>5</b>	77	<b>110</b>
ХХ/Kh-kh	24	<b>21</b>	24	<b>21</b>	7	<b>4</b>	1						3	<b>3</b>	2		25	<b>26</b>
ХҮ/Khu	25	<b>23</b>	25	<b>22</b>	3	<b>4</b>							1	<b>2</b>	2	<b>1</b>	25	
<u>ЦО</u> /Tso	31	<b>35</b>	22	<b>24</b>	8	<b>9</b>				<b>1</b>			1	<b>4</b>		<b>2</b>	13	<b>29</b>
<u>ЦЦ</u> /Ts-ts	163	<b>143</b>	51	<b>71</b>	28	<b>32</b>		<b>1</b>		<b>3</b>		<b>3</b>	4	<b>6</b>	4	<b>11</b>	93	<b>80</b>
Бусад/ Other	25	<b>27</b>	25	<b>27</b>	11	<b>10</b>				<b>1</b>			3	<b>2</b>		<b>1</b>		
<u>ШБ</u> /Shb	168	<b>198</b>	168	<b>198</b>	44	<b>55</b>	1	<b>1</b>	1		2	<b>2</b>	10	<b>11</b>	19	<b>7</b>	174	<b>209</b>
<u>ӨО</u> /Uo	182	<b>158</b>	182	<b>158</b>	40	<b>38</b>	1		1		2		14	<b>13</b>	9	<b>8</b>	156	<b>168</b>
<u>ЭХЕ</u> kh	159	<b>183</b>	159	<b>183</b>	33	<b>37</b>					1		6	<b>12</b>	8	<b>6</b>	170	<b>179</b>
<b>Бүгд Total</b>	1200	<b>1239</b>	973	<b>1029</b>	257	<b>265</b>	3	<b>4</b>	3	<b>6</b>	8	<b>9</b>	62	<b>90</b>	75	<b>61</b>	1030	<b>1087</b>

**Нас баралтын мэдээ.**  
**Death causes**

Сумын нэр <i>Sum</i>	Нийт нас баралт <i>Total death rate</i>		Эмнэлэгт нас баралт <i>Death in hospital</i>		Хоног болоогүй <i>Before 24 hours death</i>		Осол гэмтлийн нас баралт <i>Injury, poisoning and certain other consequences</i>		Хорт хавдрын нас баралт <i>Neoplasms</i>		Зүрхний шигдээсийн шалтгаант нас баралт		Тархинд цус харвалтаар нас баралт	
	2019он	2020он	2019он	2020он	2019он	2020он	2019он	2020он	2019он	2020он	2019он	2020он	2019он	2020он
<u>БД</u> /Bd	13	<b>12</b>	1	<b>3</b>			2	<b>1</b>	3	<b>4</b>				1
<u>БО</u> /Bo	6	<b>6</b>	2	<b>2</b>	2	<b>2</b>	2	<b>3</b>	1		1	<b>1</b>		1
<u>БУ</u> /Bu	5	<b>9</b>		<b>1</b>				<b>3</b>	2	<b>2</b>				<b>2</b>
<u>ГТ</u> /Gt	15	<b>17</b>	6	<b>6</b>	4	<b>4</b>	4	<b>5</b>	1	<b>1</b>				
<u>МО</u> /Mo	6	<b>7</b>		<b>1</b>			1		1	<b>2</b>				<b>1</b>
<u>МН</u> /Mn	14	<b>7</b>	4	<b>2</b>	3	<b>1</b>	3	<b>2</b>	1					
<u>НО</u> /No	13	<b>8</b>	3	<b>2</b>		<b>2</b>	6		1	<b>2</b>			1	
<u>НН</u> /Nn	6	<b>5</b>	2				1	<b>1</b>	3	<b>1</b>				
<u>СВ</u> /Se	14	<b>4</b>	3	<b>1</b>	1	<b>2</b>	5		4	<b>1</b>				
<u>ХБ</u> /Khb	28	<b>10</b>	12	<b>1</b>	6		6	<b>1</b>	4	<b>4</b>				
<u>ХХ</u> /Kh-kh	12	<b>11</b>	2	<b>3</b>		<b>1</b>	2		1	<b>1</b>			4	<b>3</b>
<u>ХҮ</u> /Khu	7	<b>7</b>	3	<b>1</b>		<b>1</b>	2	<b>1</b>	1	<b>1</b>			1	
<u>ЦО</u> /Tso	6	<b>3</b>	2						2		1			
<u>ЦЦ</u> /Ts-ts	11	<b>23</b>	10	<b>6</b>	3	<b>4</b>	2		6	<b>5</b>	1	<b>1</b>		<b>2</b>
Бусад/ Other	2	<b>3</b>	1	<b>3</b>		<b>1</b>	1	<b>2</b>						<b>2</b>
Э/ухаан	18						5	<b>2</b>			1		1	
<u>ШБ</u> /Shb	28	<b>45</b>	2	<b>9</b>	4	<b>2</b>	2	<b>6</b>	13	<b>10</b>		<b>3</b>	3	<b>1</b>
<u>ӨО</u> /Uo	29	<b>25</b>	9	<b>5</b>		<b>4</b>	1	<b>2</b>	10	<b>7</b>			2	<b>2</b>
<u>ЭХЕК</u> h	29	<b>34</b>	3	<b>7</b>	2	<b>5</b>	4	<b>3</b>	11	<b>10</b>	1	<b>1</b>	1	<b>5</b>
<b>Бүгд Total</b>	262	<b>236</b>	65	<b>53</b>	25	<b>29</b>	49	<b>32</b>	65	<b>51</b>	5	<b>6</b>	13	<b>20</b>



**Эх, хүүхдийн эндэгдлийн мэдээ.**  
**Maternal and child health statistics**

Сумын нэр Sum	0-1 насны эндэгдэл Infant mortality rate		0-1 насны эндэгдэл /1000 амьд төрөлт/ Per 1000 live birth		1-5 насны эндэгдэл Under 5 mortality rate		1-5 насны эндэгдэл /1000 амьд төрөлт/ Per 1000 live birth		Эхийн эндэгдэл Number of maternal mortality cases		Эхийн эндэгдэл /1000 амьд төрөлтөнд/ Maternal mortality / per1000live births /		Перинатал нас баралтын тоо Number of perinatol mortality cases		
	2019он	2020он	2019он	2020он	2019он	2020он	2019он	2020он	2019он	2020он	2019он	2020он	2019он	2020он	
<u>БД</u> /Bd	1		37.0											1	
<u>БО</u> /Bo															
<u>БУ</u> /Bu															
<u>ГТ</u> /Gt	4	3	56.3	42.3										3	2
<u>МО</u> /Mo		1		47.6		1		47.6							
<u>МН</u> /Mn	1	1	23.3	24.4										1	1
<u>НО</u> /No	1	1	25.0	21.3										1	1
<u>НН</u> /Nn	2		10.0											2	
<u>СВ</u> /Se	1	1	37.0	26.3										1	1
<u>ХБ</u> /Khb	7	1	59.8	7.8	1		8.5							6	
<u>ХХ</u> /Kh-kh		1		47.6											1
<u>ХҮ</u> /Khu	1	1	40.0	43.5	1		40								
<u>ЦО</u> /Tso															
<u>ЦЦ</u> /Ts-ts	2	3	12.3	21										1	2
Бусад/ Other	2	1												2	
<u>ШБ</u> /Shb	3	1	16.4	5										3	
<u>ӨО</u> /Uo		2	6.3	12.7											1
<u>ЭХЕКХ</u>	1	1	80.0	5.5	1	1	80	5.5							
<b>Бүгд Total</b>	26	18	21.6	14.5	3	2	28.5	1.6	0	0	0	0	21	9	

**Халдварт өвчний мэдээ.**  
**Communicable Diseases**

Сумын нэр <b>Sum</b>	Нийт халдварт өвчин / <b>Total</b> /				Үүнээс / <b>Out of them</b> /											
					Тэмбүү / <b>Syphilis</b> /				Заг хүйтэн / <b>Gono-coccai infection</b> /				Трихомоназ / <b>Trichomoniasis</b> /			
	Бодит тоо <b>abs.number</b>		10000 хүн амд <b>per10000pop</b>		Бодит тоо <b>abs.number</b>		10000 хүн амд <b>per10000pop</b>		Бодит тоо <b>abs.number</b>		10000 хүн амд <b>per10000pop</b>		Бодит тоо <b>abs.number</b>		10000 хүн амд <b>per10000pop</b>	
	2019 он	2020 он	2019 он	2020 он	2019 он	2020 он	2019 он	2020 он	2019 он	2020 он	2019 он	2020 он	2019 он	2020 он	2019 он	2020 он
<u>БД</u> /Bd	4	6	19.2	28.7	1	1	4.8	4.8	1	1	4.8	4.8		3		14.4
<u>БО</u> /Bo	2	3	11.4	16.1	1	1	5.7	5.4				0.0		1		5.4
БУ/Bu	2	4	9.5	19.5	1	2	4.8	9.8		1		4.9		1		4.9
ГТ/Gt	4	12	8.1	23.4	2	1	4.1	1.9		1		1.9		4		7.8
<u>МОМ</u> о	10	7	61.2	43.4	1	4	6.1	24.8		1		6.2		1		6.2
<u>МН</u> /Mn	6	15	23.2	57.0	3	8	11.6	30.4				0.0		2		7.6
<u>НО</u> /No	9	2	35.1	7.9	2	1	7.8	4.0	3	1	11.7	4.0				
НН/Nn	2	2	14.2	14.3		1		7.2				0.0		1		7.2
СЭ/Se	4	13	19.9	64.1		4		19.7		4		19.7	2	3	10.0	14.8
<u>ХБ</u> /Khb	63	39	84.7	44.7	12	5	16.1	5.7	14	4	18.8	4.6	7	9	9.4	10.3
ХХ/Kh-kh	8	8	40.3	40.3	2	2	10.1	10.1	2		10.1	0.0		3		15.1
ХҮ/Khu	5	4	32.2	25.7	1		6.4	0.0	1		6.4	0.0		1		6.4
<u>ЦО</u> /Tso	4	9	22.0	49.5	1	4	5.5	22.0		1		5.5	1	2	5.5	11.0
<u>ЦЦ</u> /Ts-ts	20	31	25.4	38.2	1	3	1.3	3.7	1	1	1.3	1.2		2		2.5
бусад/ Other	46	16			17	11			5	2				2		
Энэрэхүй ухаан		2		2.4												
<u>ШБ</u> /Shb	103	59	103.2	54.4	14	12	14.0	11.1	5	10	5.0	9.2	5	15	5.0	13.8
<u>ӨО</u> /Uo	54	104	65.5	123.1	11	15	13.3	17.8	6	18	7.3	21.3	7	36	8.5	42.6
ЭХ/Ekh	59	88	67.0	94.8	16	14	18.2	15.1	12	13	13.6	14.0	3	35	3.4	37.7
<b>Бүгд Total</b>	405	424	59.5	60.7	86	89	12.6	12.7	50	58	7.3	8.3	25	121	3.7	17.3

**Халдварт өвчний мэдээ**

***/Communicable diseases/***

Сумын нэр <i>Sum</i>	Цусан суулга <i>Shigellosis</i>				Гепатит В <i>/Viral hepatitisB/</i>				ГепатитС <i>/Viral hepatitisC/</i>				Салхинцэцэг <i>/Varicella/</i>				Сүрьеэ <i>/Tubercu losis/</i>				Гар хөл амны өвчин / Hand, foot and mouth disease			
	Бодит тоо <i>abs.number</i>		10000 хүн амд <i>per10000pop</i>		Бодит тоо <i>abs.number</i>		10000 хүн амд <i>per10000 pop</i>		Бодит тоо <i>abs.number</i>		10001 хүн амд <i>per10000 pop</i>		Бодит тоо <i>abs.number</i>		10000 хүн амд <i>per10000 pop</i>		Бодит тоо <i>abs.number</i>		10000 хүн амд <i>per10000 pop</i>		Бодит тоо <i>abs.number</i>		10000 хүн амд <i>per10000 pop</i>	
	2019 ОН	2020 ОН	2019 ОН	2020 ОН	2019 ОН	2020 ОН	2019 ОН	2020 ОН	2019 ОН	2020 ОН	2019 ОН	2020 ОН	2019 ОН	2020 ОН	2019 ОН	2020 ОН	2019 ОН	2020 ОН	2019 ОН	2020 ОН	2019 ОН	2020 ОН	2019 ОН	2020 ОН
БД/Bd														<b>1</b>	<b>4.8</b>					1			4.7	
БО/Bo														1	1	5.7	5.4							
БУ/Bu																		1		4.8				
ГТ/Gt														1	4	2	7.8	1	2	2	3.9			
МО/Mo														4		24.5						2		12.2
МН/Mn															4		15.2		1		3.8			
НО/No	1		3.9																					
НН/Nn					1		7.1																	
СЭ/Se					1		5.0												1		4.9		1	4.9
ХБ/Khb	4		5.4											16	18	21.5	20.6	3	2	4	2.3	3		4.0
ХХ/khkh														1	2	5	10.1	1	1	5	5.0			
ХҮ/Khu															3		19.3	1		6.4		1		6.4
ЦО/Tso																		1	2	5.5	11.0			
ЦЦ/Tsts	4	9	5.1	11										5	15	6.4	18.5	4		5.1			1	1.2
бусад	2								1					5				4	1					
Э/У															2		2.4							
ШБ/Shb	4	1	4.0	0.9	1		1.0							13	9	13	8.3	5	4	5	3.7	1	2	1.0 1.8
ӨО/Uo					1		1.2							2	23	2.4	27.2	2	4	2.4	4.7	1	5	1.2 5.9
ЭХ/Ekh	6	3		3.2					1		1			6	18	6.8	19.4		1		1.1	2	2	2.3 2.1
<b>Бүгд/ Total</b>	21	13	6.8	1.8	4	0	0.6		1	1	0.1	0.1	54	100	7.9	14.3	23	19	3.4	2.7	11	11	1.6	1.5

**Хүүхдийн вакцинжуулалтын хамралт**  
***Immunization***

Сумын нэр <b>Sum</b>	<b>БЦЖ</b>		<b>САА</b>		<b>Х/САА ТАРЬДАГ</b>		<b>5-т вакцин</b>		<b>ВГВ</b>		<b>ВГА</b>		<b>УГУ-н вакцин</b>		<b>ПЭВ</b>		<b>Дүн/ Total</b>	
	<u>Хамралт</u>	Хоцорсон хүүхдийн тоо	<u>Хамралт</u>	Хоцорсон хүүхдийн тоо	<u>Хамралт</u>	Хоцорсон хүүхдийн тоо	<u>Хамралт</u>	Хоцорсон хүүхдийн тоо	<u>Хамралт</u>	Хоцорсон хүүхдийн тоо	<u>Хамралт</u>	Хоцорсон хүүхдийн тоо	<u>Хамралт</u>	Хоцорсон хүүхдийн тоо	<u>Хамралт</u>	Хоцорсон хүүхдийн тоо	<u>Хамралт</u>	Хоцорсон хүүхдийн тоо
<u>БД</u> /Bd	100		100		100		100		100		100		100		100		<b>100</b>	<b>0</b>
<u>БО</u> /Bo	100		94.1	1	86	1	93.5	1	100		80	3	100		94	2	<b>93.4</b>	<b>8</b>
<u>БУ</u> /Bu	100		100		100		100		100		100		100		100		<b>100</b>	<b>0</b>
<u>ГТ</u> /Gt	100		100		100		100		100		100		100		100		<b>100</b>	<b>0</b>
<u>МО</u> /Mo			93	1			93	1	100		100		100		95.2	1	<b>97</b>	<b>3</b>
<u>МН</u> /Mn			100		89.4	2	100				100		100		100		<b>98.2</b>	<b>2</b>
<u>НО</u> /No	100		100		100		100				100		100		100		<b>100</b>	<b>0</b>
<u>НН</u> /Nn	100		93.3	1	100		92.3	1	100		100		95.4	1	91	2	<b>96.5</b>	<b>5</b>
<u>СВ</u> /Se	100		100		100		100		100		96	1	96	1	100		<b>99</b>	<b>2</b>
<u>ХБ</u> /Kh-b	100		98.2	3	98	1	98	3	100		100		99	1	98	3	<b>99</b>	<b>11</b>
<u>ХХ</u> /Khkh			100		66.6	1	100		100		77	3	80	2	89	1	<b>87.5</b>	<b>7</b>
<u>ХҮ</u> /Khu			100		75	1	100				100		100		100		<b>96</b>	<b>1</b>
<u>ЦО</u> /Tso	100		100		100		100		100		100		100		100		<b>100</b>	<b>0</b>
<u>ЦУ</u> /Tsts	91.6	2	96	8	97	2	95.5	8	100		80	27	87	18	94	12	<b>93</b>	<b>77</b>
<u>ШБ</u> /Shb			99	3	98	2	98.8	3			98	3	99	2	99.2	2	<b>99</b>	<b>15</b>
<u>ӨО</u> /Uo			99.4	1	98.1	1	99.4	1			99.1	1	100		99.4	1	<b>99.2</b>	<b>5</b>
<u>ЭХ</u> /Ekh			96	9	96.2	3	96	9			88	19	91.5	13	94.5	12	<b>94</b>	<b>65</b>
<u>БОЭТөв</u>	99.3	3	100						100								<b>98</b>	<b>3</b>
<b>Дүн/ Total</b>	<b>99.2</b>	<b>5</b>	<b>98.3</b>	<b>27</b>	<b>94</b>	<b>14</b>	<b>98</b>	<b>27</b>	<b>100</b>	<b>0</b>	<b>95.2</b>	<b>57</b>	<b>96.9</b>	<b>38</b>	<b>97.3</b>	<b>36</b>	<b>97.2</b>	<b>204</b>

**Хүүхдийн өсөлтийн мэдээ**  
**Report of childrens growth**

Сумын нэр <i>Sum</i>	0-12 сартай хүүхэд / 1 нас /							12-59 сартай / 1-5 нас /							Нийт хамралт
	Хүүхдийн Тоо	Жигнэсэн хүүхдийн Тоо	Жигнэлтийн хувь	Хэвийн жинтэй	тураалтай	туранхай	Тураалын хувь	Хүүхдийн Тоо	Жигнэсэн хүүхдийн Тоо	Жигнэлтийн хувь	Хэвийн жинтэй	тураалтай	туранхай	Тураалын хувь	
БД/Bd	36	34	<b>95</b>	34				158	139	<b>88</b>	138	1		0.6	<b>91.4</b>
БО/Bo	31	24	<b>78</b>	24				146	70	<b>48</b>	70				<b>62.6</b>
БУ/Bu	38	27	<b>70</b>	26		1		137	55	<b>40</b>	55				<b>55.4</b>
ГТ/Gt	111	84	<b>75</b>	84				495	229	<b>46</b>	229				<b>60.9</b>
МО/Mo	45	24	<b>54</b>	24				105	74	<b>71</b>	74				<b>62.4</b>
МН/Mn	67	59	<b>89</b>	59				212	140	<b>66</b>	140				<b>77.4</b>
НО/No	55	43	<b>79</b>	42		1		235	129	<b>55</b>	129				<b>66.8</b>
НН/Nn	34	27	<b>80</b>	27				134	50	<b>37</b>	50				<b>58.8</b>
СВ/Se	43	27	<b>64</b>	27				171	94	<b>55</b>	93		1		<b>59.4</b>
ХБ/Kh-b	251	181	<b>72</b>	179		2		769	221	<b>29</b>	220		1		<b>50.4</b>
ХХ/Kh-kh	30	25	<b>83</b>	25				107	69	<b>64</b>	68		1		<b>73.6</b>
ХҮ/Khu	36	22	<b>61</b>	22				135	57	<b>42</b>	57				<b>51.4</b>
ЦО/Tso	53	38	<b>71</b>	38				202	126	<b>62</b>	126				<b>66.8</b>
Эу/Eu	292	132	<b>45</b>	131		1		786	74	<b>9</b>	73		1		<b>27.3</b>
ШБ/Shb	257	223	<b>87</b>	223				1097	213	<b>19</b>	213				<b>53.2</b>
ӨО/Uo	235	141	<b>60</b>	139	1	1	0.4	682	126	<b>18</b>	125		1		<b>39.3</b>
ЭХ/Ekh	226	183	<b>81</b>	179	2	2	0.8	940	385	<b>41</b>	382	3	3	0.3	<b>60.8</b>
Дүн/ Total	1840	1295	<b>70</b>	1284	3	8	0.1	6510	2251	<b>35</b>	2237	5	9	0.07	<b>52.5</b>

**ГЭР БҮЛ ТӨЛӨВЛӨЛТИЙН ҮЙЛЧИЛГЭЭ, ЖХХ-ИЙН ХЭРЭГЛЭЭ**

Сумын нэр <i>Sum</i>	Өгсөн зөвлөгөөний тоо/ <i>No of cc counseling offered /</i>	Бүгд <i>Contraceptive methods total</i>	Үүнээс / <i>Out of them</i>							Өөр аргад шилжсэн <i>Changing contraceptives</i>	ЖСА - хэрэглэхээ больсон <i>Reasons of changing CC</i>	Үүнээс/ <i>Out of them</i>		
			Ерөндөг/ <i>IUDs</i>	Эм/ <i>Pills</i>	Тариа/ <i>Injec tables</i>	Норланд/ <i>Norplant</i>	Стерелизаци/ <i>Sterilization</i>	Бэлгэвч <i>Condoms</i>	Уламжлалт арга/ <i>Trad / method</i>			Хүүхэд төрүүлэх хүсэлтэй <i>Want give abirth baby</i>	Бие мах бодь тохироогүй <i>Not possible to the body</i>	Бусад шалтгаан <i>Other</i>
БД/Bd	806	<b>226</b>	47	59	41	39	29	9	2	1	<b>2</b>	2		
БО/Bo	24	<b>312</b>	71	112	45	15	16	53						
БУ/Bu		<b>329</b>	42	149	52	15	10	57	4					
ГТ/Gt	320	<b>812</b>	112	169	68	59	33	371						
МО/Mo	29	<b>275</b>	46	84	40	17	40	40	8		<b>2</b>	2		
МН/Mn	662	<b>383</b>	157	66	10	14	25	89	22	1	<b>2</b>	1		1
НО/No	194	<b>415</b>	138	92	36	38	25	51	35	1	<b>2</b>	2		
НН/Nn	304	<b>169</b>	31	74	16			36	12	6	<b>1</b>	1		
СВ/Se	615	<b>244</b>	86	51	31	54	6	16		6	<b>9</b>	6		3
ХБ/Khb		<b>1080</b>	247	329	41	19	54	325	65		<b>23</b>	20		3
ХХ/Khkh	1022	<b>240</b>	61	57	18	16	14	74		2	<b>2</b>	1	1	
ХҮ/Khu	968	<b>235</b>	66	61	14	18	17	59		2	<b>5</b>	2		3
ЦО/Ts-o	39	<b>374</b>	95	82	60	10	24	98	5					
ЭУ/Eu		<b>602</b>	18	160	353	31		40						
ШБ/Shb	618	<b>1106</b>	380	277	9	64	61	310	6					
ӨО/Uo	400	<b>717</b>	98	266	87	25	56	185						
ЭХЕkh	416	<b>1281</b>	369	269	138	59	63	383						
<b>Бүгд Total</b>	<b>6417</b>	<b>8801</b>	<b>2064</b>	<b>2357</b>	<b>1059</b>	<b>493</b>	<b>473</b>	<b>2196</b>	<b>159</b>	<b>19</b>	<b>48</b>	<b>37</b>	<b>1</b>	<b>10</b>

**Жирэмсэн эмэгтэйчүүдийн хяналт.**  
**Perinatal health care**

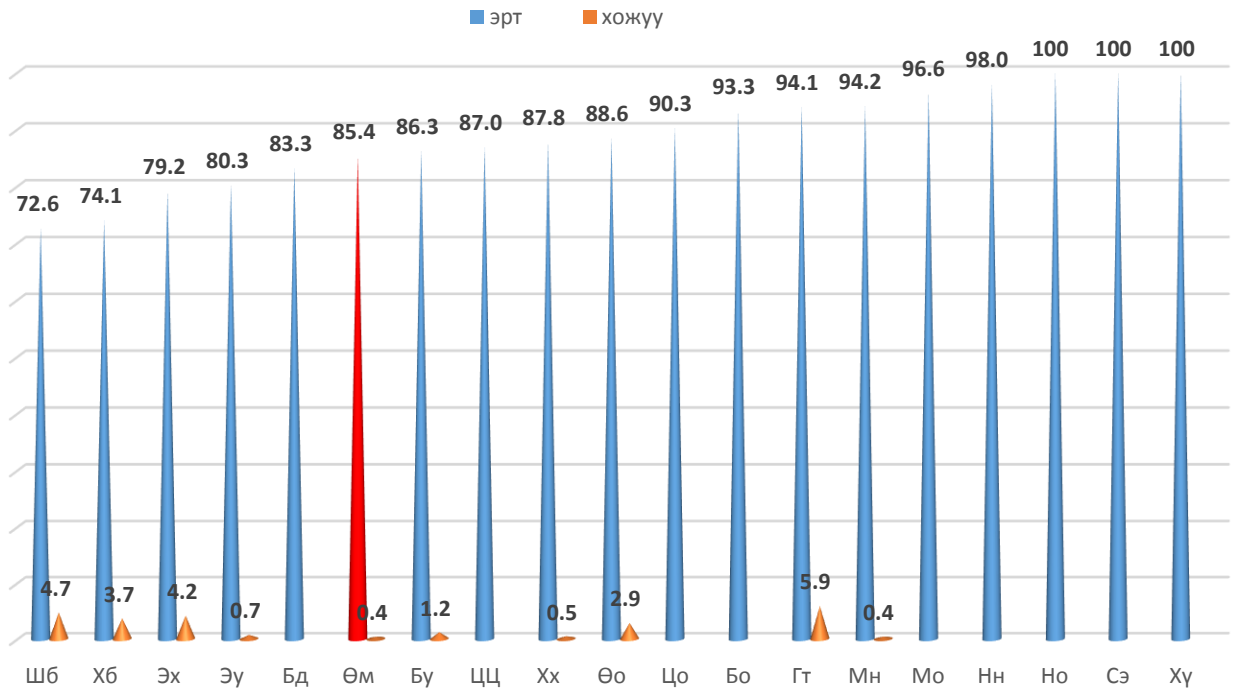
Сумын нэр <i>Sum</i>	Нийт жирэмсэн эмэгтэйчүүдийн тоо <i>No of pregnant women</i>	Шинээр хяналтанд орсон. <i>No of women ANC new visits</i>	Үүнээс/ <i>out of them</i>			Шинээр хяналтанд орсон жирэмснээс цусны шинжилгээнд хамрагдсан <i>Blood test coverage of ANC controlling</i>	Цус багадалттай жирэмсэн <i>Anaemia of pregnant woman</i>	ДОХ/Тэмбүүгийн шинжилгээнд хамрагдсан хувь
			Эхний 3 сартай <i>ANC visits during first trimester</i>	4-6 сартай <i>4-6 Month</i>	7 дээш сартай <i>During 7 month or later</i>			
БД/Bd	24	25	21	4		25		100
БО/Bo	23	34	34			28		100
БУ/Bu	22	22	14	8		22		100
ГТ/Gt	73	117	104	13		117		100
МО/Мо	20	24	23	1		24	2	100
МН/Mn	40	42	38	4		42		100
НО/No	32	59	57	2		59		100
НН/Nn	17	23	23			23		100
СВ/Se	22	43	41	2		43		100
ХБ/Kh-b	159	182	173	8	1	182		100
ХХ/Khkh	13	23	19	4		23		100
ХҮ/Khu	18	25	24	1		25	1	100
ЦО/Tso	16	39	33	6		39	1	100
ЦЦ/Ts-ts	120	138	121	16	1	138		100
Э/ухаан	40	119	108	8	3	119		100
ШБ/Shb	137	241	213	27	1	241		100
ӨО/Uo	121	176	153	20	3	176		100
ЭХ/Ekh	135	237	213	21	3	236		99.5
<b>Бүгд Total</b>	1032	1569	1412	145	12	1562	4	99.9

**Жирэмсэн ,төрөхийн хүндрэл**  
**Complications of pregnancy and delivery**

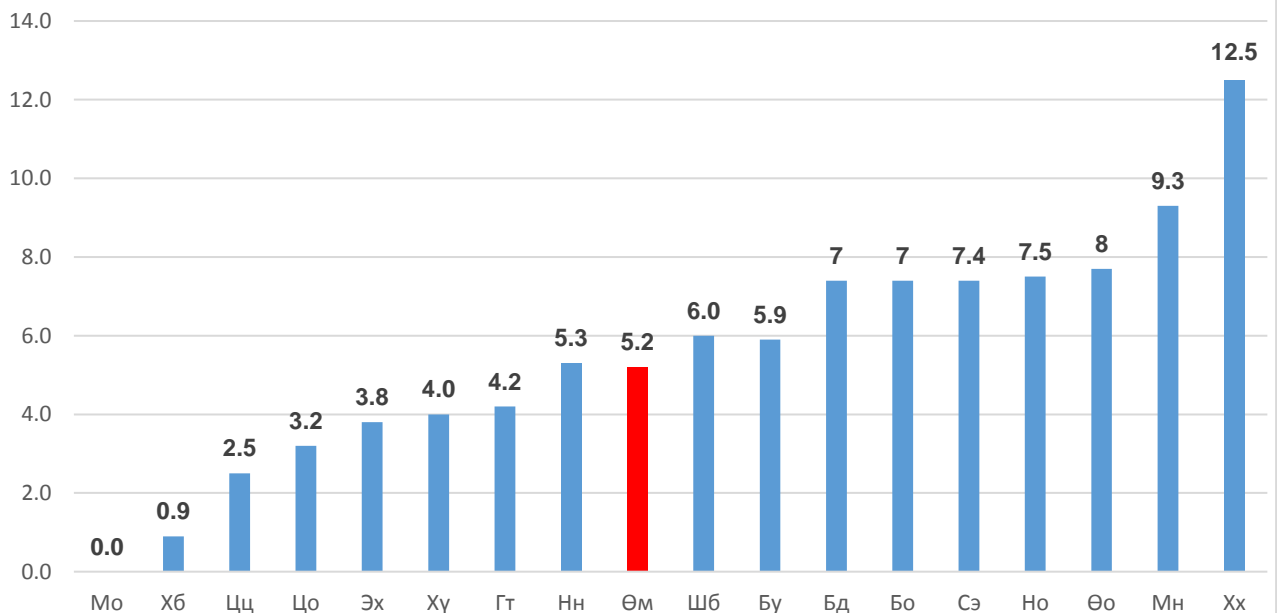
Сумын нэр <i>Sum</i>	Жирэмсний хүндрэл <i>Complications of pregnancy</i>	Үүнээс/ <i>Out of them</i>					Жирэмсэн үеийн хүндрэлтэй шилжүүлсэн <i>No of AN complications transferred</i>	Жирэмсэн үеийн эрхтэн тогтолцооны эмгэг <i>No of basic diseases</i>	Төрөхийн хүндрэл <i>Complications of delivery</i>	Үүнээс/ <i>Out of them</i>		
		Цус алдалт <i>Hemorrhage</i>	Преекламси <i>Pre-Eclampsia</i>	Экламсия <i>Eclampsia</i>	Халдвар сепсис <i>Infection sepsis</i>	Бусад хүндрэл <i>Other complications</i>				Цус алдалт <i>Hemorrhage</i>	төрөлт саатах, төрөх хүчний сулрал	Бусад хүндрэл <i>Other complications</i>
БД/Bd	5		2			3	8	4	7			7
БО/Bo	4			1		3			4	1	1	2
БУ/Bu	5			1		4			4			4
ГТ/Gt	11			2		9			12		1	11
МО/Mo	5			1		4			5			5
МН/Mn	4					4	3		9	2	1	6
НО/No	7					7		5	8	1	2	5
НН/Nn	4					4	2		3			3
СВ/Se	3			1		2			8	2	1	5
ХБ/Kh-b	11		2	1		8			15			15
ХХ/Khkh	3			1		2			4			4
ХҮ/Khu	1					1	1	4	3			3
ЦО/Tso	6			2		4			5			5
ЦЦ/Tsts	21			6		15			19	2	3	14
ШБ/Shb	28			2		26		25	41	1	4	36
ӨО/Uo	21			2		19	1	1	32	1	3	28
ЭХ/Ekh	26		1	3		22	1	23	28	2	3	23
Бусад газар	2					2			14	1	1	12
<b>Бүгд Total</b>	<b>167</b>		5	23		139	16	62	<b>221</b>	13	20	188

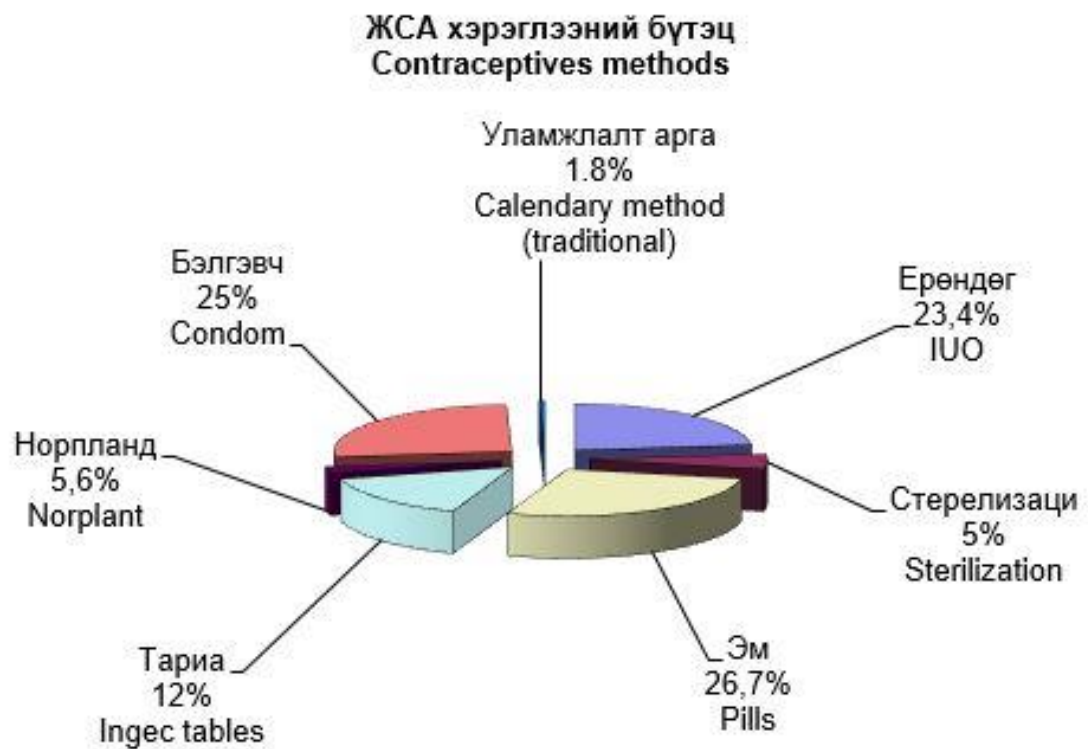


**Жирэмсний эрт,хожуу хяналтын хувь  
perinatal health care infirst trimester**



**20-с доош насны төрөлтийн хувь**





Үр хөндөлтийн мэдээ.  
*Abortion*

Сумын нэр <i>Sum</i>	Нийт үр хөндөлт <i>Total abortion</i>		Үүнээс хожуу үр хөндөлт <i>Late abortion</i>		19-өөс доош насны үр хөндөлт <i>No of abortions conducted in women under 19 age</i>		Үр хөндөлтийн дараах хүндрэлтэй <i>No of women with post abortion complications</i>		Үр хөндөлтийн дараа ЖХ, ГБТөлөвлөлтийн зөвөлгөө авсан <i>No of abortion clients counselled for CC/FP</i>		1000 амьд төрөлтөд ногдох эрт үеийн үр хөндөлт <i>Early abortion per 1000 live births</i>	
	2019 он	2020 он	2019 он	2020 он	2019 он	2020 он	2019 он	2020 он	2019 он	2020 он	2019 он	2020 он
БД/Bd	10	14			1				10	14	370.4	518.5
БО/Bo	7	9				1			7	9	259.3	375.0
БУ/Bu	17	12			3	2			17	12	500.0	375.0
ГТ/Gt	26	36				3			26	36	366.2	507.0
МО/Mo	15	7			1	3			15	7	789.5	333.3
МН/ Ma	10	6			1	1			10	6	232.6	146.3
НО/ No	17	13			2	1			17	13	425.0	276.6
НН/Nn	13	10		1	1	3			13	10	684.2	360.0
СВ/Se	10	18			1				10	18	370.4	473.7
ХБ/ Kh-b	44	32			4	1			44	32	379.3	250.0
ХХ/ Kh-kh	13	15		2	2				13	15	541.7	619.0
ХҮ/ Khu	15	5			1				15	5	600.0	217.4
ЦО/ Ts-o	12	12				3			12	12	387.1	352.9
ЦЦ/ Ts-ts	37	31		1	1	2			37	31	227.0	209.8
ШБ/ Sh-b	120	103	1	2	6	10	1		120	103	439	505.0
ӨО/ U-o	83	68	2		2	4			83	68	588	430.4
ЭХ/ E-kh	95	110			2	6			95	110	612	601.1
Бусад/ Other	43	23		2	2	1			43	23		
<b>Бүгд Total</b>	587	524	3	8	29	41	1	0	587	524	489	421.9

## Түргэн тусламжын үйл ажиллагаа

## Ambulance

Эмнэлэг	Үйлчилсэн нийт дуудлагын тоо	Үүнээс		Дуудлага аваад гарсан хугацаа				Нийт дуудлаганд явсан км
		Алсын дуудлага	Осол гэмтлийн дуудлага	0-10 минутын дотор	11-20 минутын дотор	21-30 минутын дотор	31 минутаас дээш	
Баяндалай	175	32	16	159	12	3	1	5753
БаянОвоо	149	10	12	145	4	0	0	7930
Булган	132	95		132	0	0	0	15728
Гурвантэс	354	59	22	155	84	96	19	11589
МандалОвоо	206	80	3	165	41	0	0	7917
Манлай	204	79	8	134	58	7	5	10314
Номгон	132	92	2	57	54	21	0	14391
Ноён	159	115	15	92	63	4	0	20299
Сэврээ	134	116	18	134	0	0	0	21792
Ханбогд	724	92	33	619	105	0	0	35330
Ханхонгор	320	132		192	128	0	0	8434
Хүрмэн	222	105	7	193	22	4	3	14915
ЦогтОвоо	180	33	12	119	55	6	0	6785
Цогтцэций	583	54	30	528	34	10	11	12232
Шимбилэг	88			71	13	4	0	566
ӨнөОрших	102			86	12	3	1	2361
Энхийн хүслэн	143			69	48	16	10	1362
Энэрэхуй ухаан	122			90	0	0	32	563
цэргийн анги	22	8	2	14	1	5	2	
БОЭТөв	4860	105	352	3199	1105	3	553	
Хувийн эмнэлэг	5			5	0	0	0	
<b>Нийт</b>	<b>9016</b>	<b>1207</b>	<b>532</b>	<b>6358</b>	<b>1839</b>	<b>182</b>	<b>637</b>	<b>19861</b>

**Эхчүүдийн амрах байрын ашиглалт**  
**Maternity rest home**

Сумын нэр <b>Sum</b>	Амарвал зохих эхчүүдийн тоо <b>Target group maternity rest home</b>		Амарсан эх <b>Using maternity waiting homes</b>		Эхчүүдийн амрах байранд амарсан хувь <b>Percentage of used maternity rest home</b>		<u>Ор</u> хоног <b>Bed days</b>	
	2019 он	2020 он	2019 он	2020 он	2019 он	2020 он	2019 он	2020 он
<u>БД</u> /Bd	4	7	3	6	75	<b>85.7</b>	18	<b>43</b>
<u>БО</u> /Bo	4		4		100		13	
БУ/Bu	8	10	6	10	75	<b>100</b>	40	<b>21</b>
ГТ/Gt								
<u>МО</u> /Mo								
<u>МН</u> / Ma	1	1	1	1	100	<b>100</b>	7	<b>3</b>
<u>НО</u> / No	3	5	3	5	100	<b>100</b>	17	<b>21</b>
НН/Nn	8	6	8	6	100	<b>100</b>	25	<b>20</b>
<u>СВ</u> /Se	2	1	2	1	100	<b>100</b>	9	<b>20</b>
<u>ХБ</u> /Kh-b	34	29	34	29	100	<b>100</b>	129	<b>104</b>
ХХ/Kh-kh	1	1	1	1	100	<b>100</b>	10	<b>7</b>
ХҮ/Khu		1		1		<b>100</b>		<b>7</b>
<u>ЦО</u> /Ts-o	1	1	1	1	100	<b>100</b>	3	<b>7</b>
Эу/Eu	3		1		33.3		7	
<u>БОЭТ</u> /BOET	51	<b>118</b>	51	<b>118</b>	100	<b>100</b>	421	<b>667</b>
<b>Бүгд Total</b>	120	<b>180</b>	115	<b>179</b>	95.8	<b>98.7</b>	699	<b>920</b>

**Сумдын эргэлтийн эмийн сангийн мэдээлэл**

Сумын нэр	Эмийн сангийн нэр	Эмчээс бичиж ирүүлсэн нийт жорын тоо	Үүнээс				Алдаатайбуцсанжорынтоо	Нийт эм бараа борлуулалт	Үүнээс			Нийт ашиг	Эмийн нэр төрлийн тоо	ҮЗШэмийн хангалтын хувь	Даатгалаар олгодог эмийн хангалтын хувь
			Энгийн эмийн жорын тоо	Даатгалтай эмийн жорын тоо	Мансууруулах эмийн жорын тоо	Сэтгэгч нөлөөт эмийн жорын тоо			Болницод	Даатгалын жороор	Бэлэн мөнгөөр				
<u>БД/Vd</u>	<u>Өсөхдөлай</u>	1162	310	799	0	53	42	70625490	660370	11265120	58700000	4460000	557	91	90
<u>БО/Bo</u>	<u>Сүжийн говь</u>	907	235	666	0	6	0	37560200	0	13753325	23806875	1384260	229	76	78
<u>БУ/Вu</u>	<u>Рашаантговь</u>	857	398	450	0	9	16	54326041	632250	27393791	26300000	2150000	315	86	87
<u>ГТ/Gt</u>	<u>Элгэмсэг говь</u>	1011	209	753	3	46	0	110661385	0	13444118	97217267	250000	553	80	85
<u>МО/Мо</u>	<u>Аргамжинцэцэг</u>	915	225	690	0	0	0	39135082.96	2989150	6616229	29529704	3302100	253	59	32
<u>МН/Mn</u>	<u>Элементговь</u>	3073	2255	797	0	21	0	152135928	0	12352615	139783313	0	517	71	71
<u>НО/No</u>	<u>Эрхэсгүя</u>	820	344	469	0	7	11	35166090.5	0	5678497	29487593.5	644000	346	95	90
<u>НН/Nn</u>	<u>Ингэннүд</u>	1782	1203	555	0	24	0	44822070	0	10212170	34609900	801000	312	82	77
<u>СВ/Se</u>	<u>Нөрөөтговь</u>	1057	356	681	1	19	2	57085500	694500	13491000	42900000	0	383	85	87
<u>ХБ/Кhb</u>	<u>Оргилдоржсүг</u>	978	556	421	0	1	0	72051721.25	16044275	16841766.25	39165680	150305	895	85	88
<u>ХХ/Кh-kh</u>	<u>Цитоговь</u>	581	332	249	0	0	0	8223450	300000	3948450	3975000	0	73	55	75
<u>ХҮ/Кhu</u>	<u>Жанжинговь</u>	256	256	0	0	0	0	21559000	0	0	21559000	250000	124	75	48
<u>ЦО/Tso</u>	<u>Аврахговь</u>	1215	526	689	0	0		59204590	1553970	7973640	49676980	2900000	437	81	80
<u>ЦЦ/Ts-ts</u>	<u>Алимантойром</u>	249	181	0	0	68	0	41154000	217550	0	40936450	2470000	514	70	0
<b>Дүн Total</b>		<b>14863</b>	<b>7386</b>	<b>7219</b>	<b>4</b>	<b>254</b>	<b>71</b>	<b>803710548.7</b>	<b>23092065</b>	<b>142970721</b>	<b>637647762</b>	<b>18761665</b>	393	78.1	70.6

**Халдварын бус өвчний эрт илрүүлэгийн үзлэгийн байдал**

**2020. 9 сар өссөн**

Эмнэлгийн нэр		Артерийн даралт ихсэх өвчний эрт илрүүлэг			Чихрийн шижингийн эрт илрүүлэг			элэгний хавдарын эрт илрүүлэг			Умайн хүзүүний эсийн шинжилгээ			Хөхний үзлэгт хамрагдсан хүн			Дундаж хувь
		хамрагдвал зохих	хамрагдсан	хамрагдсан хувь	хамрагдвал зохих	хамрагдсан	хамрагдсан хувь	хамрагдвал зохих	хамрагдсан	хамрагдсан хувь	хамрагдвал зохих	хамрагдсан	хамрагдсан хувь	хамрагдвал зохих	хамрагдсан	хамрагдсан хувь	
1	Баяндалай	412	410	99.5	548	483	88.1	454	436	96.0	147	92	62.6	588	340	57.8	80.8
2	БаянОвоо	316	305	96.5	413	409	99.0	806	788	97.8	107	60	56.1	460	285	62.0	82.3
3	Булган	387	167	43.2	387	167	43.2	416	794	190.9	107	39	36.4	391	130	33.2	69.4
4	Гурвантэс	2973	514	17.3	1654	546	33.0	1521	350	23.0	324	210	64.8	1006	460	45.7	36.8
5	МандалОвоо	392	331	84.4	392	338	86.2	392	304	77.6	98	39	39.8	323	246	76.2	72.8
6	Манлай	493	465	94.3	566	508	89.8	1485	920	62.0	158	86	54.4	602	404	67.1	73.5
7	Номгон	1232	985	80.0	1232	978	79.4	1398	986	70.5	92	73	79.3	402	189	47.0	71.2
8	Ноён	407	345	84.8	407	345	84.8	1020	787	77.2	93	32	34.4	448	243	54.2	67.1
9	Сэврэй	312	261	83.7	445	342	76.9	1066	1221	114.5	108	94	87.0	468	420	89.7	90.4
10	Ханбогд	1518	348	22.9	1518	348	22.9	1518	1241	81.8	280	180	64.3	1189	974	81.9	54.8
11	Ханхонгор	436	344	78.9	475	344	72.4	995	99	9.9	95	60	63.2	375	373	99.5	64.8
12	Хүрмэн	348	348	100.0	401	401	100.0	756	756	100.0	99	70	70.7	370	287	77.6	89.7
13	ЦогтОвоо	313	336	107.3	313	336	107.3	1116	1060	95.0	114	70	61.4	488	431	88.3	91.9
14	Цогтцэций								1305						31		
<b>Сумын дүн</b>		<b>9539</b>	<b>5159</b>	<b>54.1</b>	<b>8751</b>	<b>5545</b>	<b>63.4</b>	<b>12943</b>	<b>11047</b>	<b>85.4</b>	<b>1822</b>	<b>1105</b>	<b>60.6</b>	<b>7110</b>	<b>4813</b>	<b>67.7</b>	<b>66.2</b>
14	Шимбилэг	1417	635	44.8	1417	635	44.8	2500	844	33.8	610	414	67.9	2114	536	25.4	43.3
15	ӨнөОрших	1266	419	33.1	1266	419	33.1	3242	706	21.8	553	488	88.2	1245	811	65.1	48.3
16	Энхийн хүслэн	1807	774	42.8	1919	772	40.2	2808	1562	55.6	565	347	61.4	2357	1282	54.4	50.9
17	Энэрэхүй ухаан	1050	490	46.7	1050	490	46.7	1800	571	31.7	375	122	32.5	1205	124	10.3	33.6
<b>Өрхийн дүн</b>		<b>5540</b>	<b>2318</b>	<b>41.8</b>	<b>5652</b>	<b>2316</b>	<b>41.0</b>	<b>10350</b>	<b>3683</b>	<b>35.6</b>	<b>2103</b>	<b>1371</b>	<b>65.2</b>	<b>6921</b>	<b>2753</b>	<b>39.8</b>	<b>44.7</b>
<b>Нийт дүн</b>		<b>15079</b>	<b>7477</b>	<b>49.6</b>	<b>14403</b>	<b>7861</b>	<b>54.6</b>	<b>23293</b>	<b>14730</b>	<b>63.2</b>	<b>3925</b>	<b>2476</b>	<b>63.1</b>	<b>14031</b>	<b>7566</b>	<b>53.9</b>	<b>56.9</b>
<b>Эхний 9 сар хувиараар</b>		<b>11317</b>	<b>7477</b>	<b>66.1</b>	<b>11003</b>	<b>7861</b>	<b>71.4</b>	<b>17837</b>	<b>14730</b>	<b>82.6</b>	<b>3117</b>	<b>2476</b>	<b>79.4</b>	<b>11007</b>	<b>7566</b>	<b>68.7</b>	<b>73.7</b>

## Өмнөговь аймгийн 2020 оны III улиралд эндсэн нялхсын эндэгдлийн судалгаа

## Нярайн эндэгдэлийн эмнэл зүйн үндсэн оношийн талаарх мэдээлэл

№	Эхийн нэр	Тогтмол хаяг	Төрсөн он сар өдөр	Төрөх үеийн жин хүйс	Нас барсан он сар өдөр	Нас барсан газар	Нас баралтын үндсэн шалтгаан	амьдарсан хугацаа	Төрөх үеийн тээлтийн нас
1	Д.Б	Өм Цц сум	2020.1.15.13ц.00м	3200 гр эр	2020.1.21.18ц.15м	БОЭТ	Нярайн сүүгээр хахах хам шинж	6хо5цаг	35-36нед
2	Н.Э	Өм Өо өрх	2020.2.13.7ц.30м	3300гр эм	2020.2.14.21ц.12м	БОЭТ	Эх доторхи халдвар Р36.9	1хо 13цаг	40-41нед
3	Ц	Өм Цц сум	2020.2.26.05ц40м	1800гр эм	2020.2.26.08.20м	машинд	амьсгал гачаалын хам шинж хүнд хэлбэр Р21.0	2ц.40мин	31-32нед
4	С.Ч	ӨМ Но сум	2020.5.13.06ц.40м	950гр эр	2020.5.13.07ц50м	БОЭТ	амьсгал гачаалын хам шинж хүнд хэлбэр Р22.0	1цаг 10минут	27нед
5	О.С	Өм Өо өрх	2020.6.3.12ц.16м	1700 гр эм	2020.6.15.21ц05м	БОЭТ	Эх доторхи халдвар Р36.9	12 хо	31нед
6	О	Өм Гт сум	2020.7.12.23ц 49м	1900 эр	2020.7.13.04ц 05 м	БОЭТ	Нярайн хүнд бүтэлт Амьсгал гачаалын хүнд хэлбэр Р22	4цаг 16 мин	33 нед
7	Ж.З	Өм Гт сум	2020.7.17.16ц00м	2700гр эр	2020.7.19.7ц.26м	эмнэлэгт	Нярайн хүнд бүтэлт Амьсгал гачаалын хүнд хэлбэр Р22	1хо15цаг	35-36нед
8	Ц.Т	Өм Мн сум	2020.7.1.10ц.27м	1700гр эм	2020.7.02.10ц.47м	эмнэлэгт	Нярайн хүнд бүтэлт Амьсгал гачаалын хүнд хэлбэр Р22	1хо	31-32нед
9	Б.Ө	Өм Цц сум	2020.7.20.19ц.38м	3400гр эм	2020.7.31.02.10	БОЭТ	тархины ишемийн хүнд хэлбэр Р91.6	11хобцаг	40нед
10	Б.О	Өм Хх сум	2020.8.5.16ц.11м	2080гр эм	2020.8.5.16ц.41м	БОЭТ	Нярайн хүнд бүтэлт Амьсгал гачаалын хүнд хэлбэр Р22/ зүрхний гажиг	30минут	34нед
11	Б.Н	Өм Сэ сум	2020.8.23.6ц.25м	700гр эр	2020.8.23.06ц.25м	БОЭТ	Туйлын дутуу нярай Амьсгал гачаалын хүнд хэлбэр Р21	40минут	26нед
12	С.Ц	Өм Хб сум	2020.8.21.03ц.55м	1200гр эм	2020.8.29.11ц10м	эмнэлэгт	Эх доторхи халдвар Р36.9	8хо	33нед
13	Ц.Б	Өм Мо сум	2020.8.16.21ц55м	100гр эм	2020.8.25.21ц.35м	эмнэлэгт	дутуу нярай Амьсгал гачаалын хүнд хэлбэр Р21	9хо	25-26нед
14	Г.Н	Өм Дз Эх өрх	2020.8.31.10ц.09м	3200гр эр	2020.09.21.19.40		Нярайн ишемийн шалтгаант энцефалопати хүнд хэлбэр Р91.6	21 хо	39нед

## 29-хоногоос - 1 хүртэлх насны хүүхдийн эндэгдэл

№	Эхийн нэр	Тогтмол хаяг	Төрсөн он сар өдөр	нас хүйс	Нас барсан он сар өдөр	Нас барсан газар	Нас баралтын үндсэн шалтгаан	ор хоног
1	П.М	Өм Дз ШБ өрх	2019.9.9	4сартай эр	2020.1.10	БОЭТ	уушгины хатгаа J18	1хо 10цаг
2	Ж.Б	Өм Гт сум	2019.12.13	2сартай эр	2020.2.09	гэртээ	Хахсан	
3	Ж.Ц	Төв аймаг	2020.1.10	2сартай эр	2020.3.20	Но эмнэлэгт	Тархинд цус харвалт	14цаг
4	М.Б	Өм Хү сум	2020.1.21	2сартай эм	2020.4.3	гэртээ	хөхөөрөө дарсан	

## 1 - 5 хүртэлх насны хүүхдийн эндэгдэл

1	Э.У	Өм Эх өрх	2017.2.20	2н 10сар эм	2020.1.2	БОЭТ	бөөрний хам шинж N04	6цаг
2	Г.М	Өм Мо сум	2019.03.23	1н 1сартай эр	2020.4.30	гэртээ	Хатгаа хүнд хэлбэр J18.9	



**БОЭТөвийн тусламж үйлчилгээг харъяалалаар нь:**

Сумын нэр <i>Sum</i>	БОЭТ-д хэвтэж эмчлүүлсэн хүн		13 а-р маягтаар ирсэн		Үүнээс эмнэлэгт хэвтэж эмчлэгдсэн		13-р маягтаар III шатлалд шилжүүлсэн өвчтөн		Эхчүүдийн амрах байраар үйлчлүүлсэн				Сумдад хийгдсэн мэс засал									
	2019 он	2020 он	2019 он	2020 он	2019 он	2020 он	2019 он	2020 он	тоо		ор хоног		Мухар олгой	эмэгтэйчүүдийн	Дэлүүний	Мэс ажилбар	Кесаров	Тархи нугасны	Цээжний хөндийн бусад	Нарийн бүдүүн гэдэсний	Бусад	
									2019 он	2020 он	2019 он	2020 он										
БД/Bd	134	<b>136</b>	10	<b>7</b>	6	<b>5</b>	24	<b>21</b>		4		<b>23</b>					1					
БО/Bo	80	<b>70</b>	13	<b>15</b>	9	<b>6</b>	8	<b>12</b>	2	<b>1</b>	6	<b>1</b>					2					
БУ/Bu	192	<b>166</b>	17	<b>18</b>	13	<b>8</b>	33	<b>21</b>	1	<b>2</b>	6	<b>4</b>					1					2
ГТ/Gt	184	<b>194</b>	24	<b>74</b>	10	<b>27</b>	18	<b>39</b>	13	<b>14</b>	179	<b>159</b>		1		1	2				1	2
МО/Mo	92	<b>93</b>	9	<b>28</b>	3	<b>8</b>	21	<b>17</b>	1	<b>2</b>	4	<b>5</b>										
МН/ Ma	98	<b>90</b>	12	<b>24</b>	3	<b>9</b>	12	<b>13</b>	3	<b>7</b>	37	<b>71</b>		1			1					
НО/ No	144	<b>143</b>	15	<b>23</b>	7	<b>7</b>	20	<b>28</b>	2	<b>5</b>	14	<b>29</b>		2								
НН/Nn	64	<b>84</b>	5	<b>9</b>	4	<b>6</b>	16	<b>15</b>					1									
СВ/Se	103	<b>137</b>	10	<b>19</b>	5	<b>11</b>	22	<b>25</b>	1		2											
ХБ/ Kh-b	182	<b>177</b>	33	<b>39</b>	14	<b>17</b>	14	<b>13</b>	10	<b>16</b>	107	<b>180</b>	2	1							1	2
ХХ/ Kh-kh	148	<b>154</b>	5	<b>9</b>	3	<b>3</b>	31	<b>29</b>		<b>1</b>		<b>7</b>										
ХҮ/ Khu	125	<b>102</b>	12	<b>9</b>	7	<b>5</b>	20	<b>22</b>	1		3											
ЦО/ Ts-o	89	<b>119</b>	13	<b>27</b>	5	<b>15</b>	11	<b>16</b>	4	<b>16</b>	25	<b>63</b>			1		1					
ЦЦ/ Ts-ts	200	<b>219</b>	53	<b>81</b>	29	<b>20</b>	42	<b>36</b>	7	<b>30</b>	38	<b>103</b>		1			5		1	3	1	
ӨнөОрших	105	<b>956</b>	29	<b>50</b>	5	<b>13</b>	162	<b>196</b>		<b>20</b>		<b>22</b>										
Шимбилэг	605	<b>1380</b>	44	<b>15</b>	9	<b>6</b>	258	<b>279</b>														
Энхийн хүслэн	303	<b>1176</b>	118	<b>183</b>	6	<b>14</b>	203	<b>253</b>														
Бусад	272	<b>232</b>	9	<b>25</b>	8	<b>22</b>	28	<b>30</b>														
<b>Бүгд Total</b>	<b>6121</b>	<b>5628</b>	<b>431</b>	<b>655</b>	<b>146</b>	<b>202</b>	<b>943</b>	<b>1065</b>	<b>51</b>	<b>118</b>	<b>421</b>	<b>667</b>	<b>3</b>	<b>6</b>	<b>1</b>	<b>1</b>	<b>13</b>		<b>1</b>	<b>5</b>	<b>7</b>	

**Төрөлхийн хөгжлийн гажигийн тохиолдол**

**Судалгаанаас.....**

Он	Гажиг хөгжил гарсан байршил																
	Дз	Бд	Бо	Бу	Гт	Мо	Мн	Но	Нн	Сэ	Хб	Хх	Хү	Цо	Цц	Бг	дүн
2013			1	1			1				2		1	1	1	1	9
2014	3			1	1					1					2		8
2015	3																3
2016	4	1	2			1			1		2	2					13
2017	1											1		1			3
2018	7	1	1				1			2					1		13
<b>2019</b>	2	1			1						1		1		3		9
<b>2020,9с</b>	2				1			1				1	1		2		8
<b>Нийт</b>	<b>22</b>	<b>3</b>	<b>4</b>	<b>2</b>	<b>3</b>	<b>1</b>	<b>2</b>	<b>1</b>	<b>1</b>	<b>3</b>	<b>5</b>	<b>4</b>	<b>3</b>	<b>2</b>	<b>9</b>	<b>1</b>	<b>66</b>

**Төрөлхийн хөгжлийн гажигийн хэлбэр / эрхтэн тогтолцоогоор/**

оноор	Уруул тагнайн сэтэрхий	нуганы ивэрхий	Хавсарсан олон гажиг	Гадна чих нүхгүй	Бөөрний гажиг	Хэвлийн урд хана хөгжөөгүй	хошног битүү	Зүрхний төрөлхийн гажиг	Шодой дугуу	Болезнь Дауна гидрцефалия	Баруун талын тавхай буюу хуруу хөгжөөгүй	Улаан хоолой битүү	төрөлхийн тархи усжих	хромсомын гажиг	Арьсны гажиг	Өвдөгний үеийн дугуу хөгжил, үеийн мултрал	Зүүн гар мухар	Хөлийн чигчий хуруу наалдсан	Дүн
2013	4	1	1				1				1		1						9
2014	3		1	1		1						2							8
2015					1		1				1								3
2016	1		3			1			1			1		1	1	2	1	1	13
2017	2									1									3
2018	4		1			1	1	4				1	1						13
2019			1					5	1	1					1				9
2020,9с	4			1				2		1									8
<b>Нийт</b>	<b>18</b>	<b>1</b>	<b>7</b>	<b>2</b>	<b>1</b>	<b>3</b>	<b>3</b>	<b>11</b>	<b>2</b>	<b>3</b>	<b>2</b>	<b>4</b>	<b>2</b>	<b>1</b>	<b>2</b>	<b>2</b>	<b>1</b>	<b>1</b>	<b>66</b>

**Эм зүйн тусламж үйлчилгээ, хангамж хүртээмж 9 сарын өссөн**

	Сумын нэр	Эмийн хангамж (%-иар)		Бүртгэгдсэн эмийн гаж нөлөөний тоо	МСНЭ-ийн жорын маягтын зарцуулалт (ширхэгээр)		Эм хэрэглээний талаарх мэдээ* (нэр төрлөөр)				
		ЗШЭ-н хангалт	Амин чухал эмийн хангалт		мансууруулах эмийн	сэтгэгцэд нөлөөт эмийн	Нийт хэрэглэсэн эмэнд антибиотикийн эзлэх хувь	Нийт хэрэглэсэн эмэнд тарилгын эмийн эзлэх	Нийт хэрэглэсэн эмэнд ЗШЭ-н эзлэх хувь	1 хүнд хэрэглэсэн эмийн дундаж тоо	
1	Баяндалай	71.6	84.8			40	17.9	35.7	25.3	2.1	
2	БаянОвоо	54.1	57.8			6	5.5	41.6	51.8	3.4	
3	Булган	74.3	74.3			4	54.4	59.1	29.8	2.1	
4	Гурвантэс	73.1	71.1			3	40.0	26.7	43.3	2.7	
5	Мандал-овоо	72.8	72.8			9	15.0	53.7	61.1	10.3	
6	Манлай	79.3	60.2			2	5.5	73.1	57.6	5.0	
7	Номгон	89.2	87.2			3	5.6	11.7	23.7	7.7	
8	Ноён	66.7	60.6				124	40.8	63.9	3.4	
9	Сэврээ	84.1	91.9			5	36	11.8	50.5	4.8	
10	Ханбогд	81.2	87.8			7	16	16.3	71.5	8.1	
11	Ханхонгор	62.3	91.7					12.2	56.5	75.0	4.7
12	Хүрмэн	70.2	76.7					13.6	45.2	35.4	6.6
13	ЦогтОвоо	81.4	62.9			2	61.9	73.9	73.8	5.6	
14	Цогтцэций	82.4	92.2	3		3	91	30.9	58.1	20.8	6.8
15	Шимбилэг	48.0	50.7								
16	ӨнөОрших	97.6	97.6			3	181				
17	Энхийн хүслэн	74.0	82.8			25	51	8.6	71.3	23.0	4.0
18	Энэрэхүй-ухаан	85.0	80.0			14	57				
	<b>Бүгд</b>	<b>79.2</b>	<b>80.9</b>	<b>3</b>		<b>76</b>	<b>750</b>	<b>22.0</b>	<b>48.9</b>	<b>45.2</b>	<b>4.9</b>

## ТЭМДЭГЛЭЛ