

Гарчиг		
1	Эрүүл мэндийн зарим үзүүлэлтийг улсын дүнтэй харьцуулсан үзүүлэлт	2
2	Үйлчлэх хүрээний хүн ам зүйн байдал	3
3	Хүн амын бүтэц	4
4	Эх хүүхдийн эрүүл мэнд	5-6
5	Эх хүүхдийн эндэгдэл	7-8
6	Нас баралтын мэдээлэл	9
7	Амбулаторийн тусламж үйлчилгээ	10
8	Хүн амын өвчлөл нас баралтын шалтгаан	11
9	Халдварт бус өвчний эрт илрүүлэг	12
10	Эмнэлгийн орны ашиглалт	13
11	Халдварт өвчин	13-15
12	Жирэмсний хяналт	16
13	Үр хөндөлт	17
14	Жирэмслэлтээс сэргийлэх аргын хэрэглээ	17-18
15	Эхчүүдийн амрах байрны ашиглалт	18
16	Түргэн тусламжийн үйлчилгээ	19
17	Хөгжлийн бэрхшээлтэй иргэдийн эрүүл мэнд	19
18	Ахмад настны эрүүл мэнд	20
19	Өрх, хүн амын эрүүл мэнд	21
20	Эм зүйн тусламж үйлчилгээ	22
21	Хүний нөөцийн мэдээлэл	13
22	БОЭТөвийн шатлалын тусламж үйлчилгээ	24
23	Эрүүл мэндийн санхүүжилт	24-26
24	Түргэн тусламжийн автомашины ашиглалт	27

**Эрүүл мэндийн зарим үзүүлэлтийг улсын дүнтэй харьцуулвал**

*/2013.2014 оны жилийн эцсийн байдлаар/*

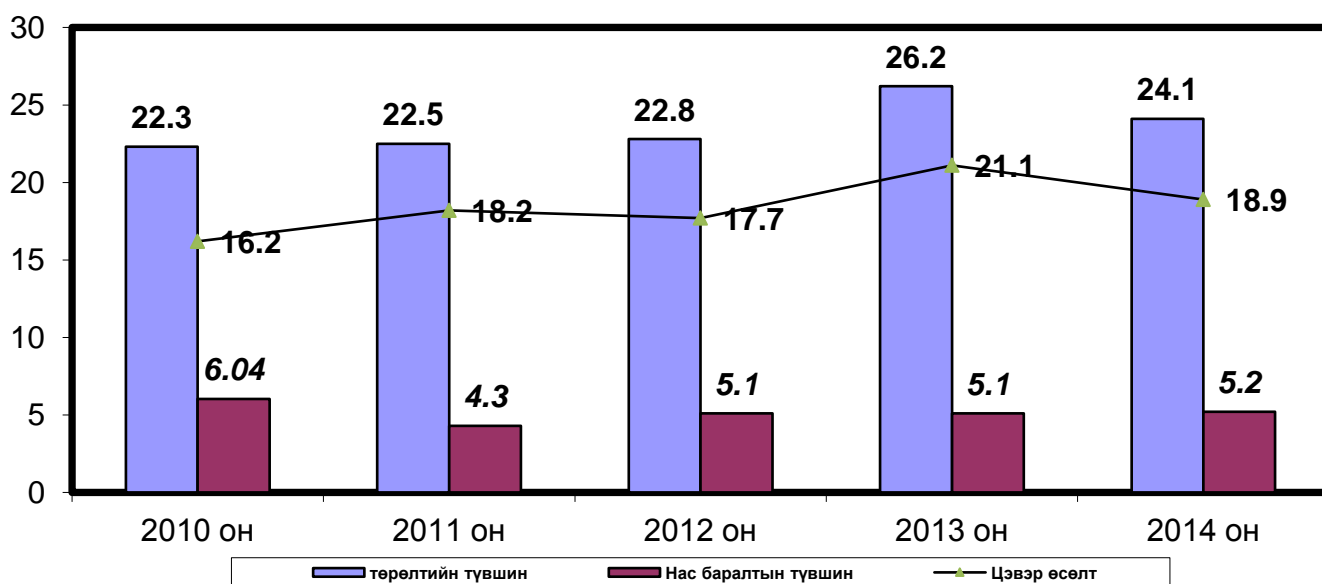
Үзүүлэлт		Өмнөговь аймаг		Улсын дүн	
		2013 он	2014 он	2013 он	2014 он
Нийт үзлэг	□□□	323830	300413	1629634	16576395
Нэг иргэнд жилд үзүүлсэн туёламж	□□□□	5.5	5.0	5.6	5.7
Ульдчилан сэргийлэх үзлэг	□□□□А□□□□□□□□□□	41.4	36.6		34,5
Бүртгэгдсэн өвчлөл	тоо	39425	39265	1319053	1491878
	10000 хүн амд	6732.9	70.07	4550	5146.1
Эхийн эндэгдэл	□□□	0	1	34	25
	100000 □□□□ □□□□□□□□	0	69.4	42.6	30.6
Нялхсын эндэгдэл	□□□	26	29	1166	1251
	1000 □□□□ □□□□□□□□	16.8	20.1	14.6	15.3
Эрт нярайн эндэгдэл	□□□	16	15	614	665
	□□□□□□□ □□□□□□□□ □□□□□□□□	61.5	51.7	79.6	81.4
1-5 хүртлэх насны хүүхдийн эндэгдэл	□□□	4	9	272	254
	1000 □□□□ □□□□□□□□	2.6	6.3	3.4	3.1
Халдварт өвчний гаралт	□□□	482	555	37320	33516
	10000 □А□□□□	91.8	93.0	132.7	114.4
Сүрьеэ	10000 □А□□□□	3.6	3.6	14.6	14.2
Гепатит	10000 □А□□□□	18.9	4.3	9	3.9
Нийт төрөлт	□□□	1536	1439	79371	81228
	1000 □А□□□□	26.2	24.1	28	28
Нас баралт	□□□	304	315	16192	16495
	□□□□□□□□	69	81	3979	4318
	Н□□□□□□□□□□□	22	27	1030	1092
	Н□□□□□□□□□□ □□□□□□□□	15.7	21.9	23.2	22.1
	л □□□□ □□□□□□□□ □□□□□□□□	18.7	16.1	17.9	17.4
	□□□	10739	11906	733492	772223
Хэвтэж эмчлүүлсэн хүн	□□□□□□	72598	78367	5648506	5843728
	Дундаж ор хоног	6.8	6.5	7.7	7.8
Жирэмсний эрт хяналт	<b>хувь</b>	89.2	86.8	87.8	86.2

Санхүүгийн үзүүлэлт	2013 он	2014 он	өөрчлөлт
Хөрөнгө оруулалт	4,320,016,7	16,438,234,9	12,118,218,2
Улсын төсвийн санхүүжилт	6.987.500.1	7,805,916	818,415,9

**ҮЙЛЧЛЭХ ХҮРЭЭНИЙ ХҮН АМ ЗҮЙН БАЙДАЛ**

2014 оны эцсийн байдлаар 59665 хүн тоологдож, үйлчлэх хүрээний хүн амын тоо 1110 –р буюу 1,8 хувиар нэмэгдсэн хэдий ч хүн амын цэвэр өсөлт өмнөх жилээс 2,1-р буурсан байна. Энэ нь хүн амын өсөлтөд төрөлт нас баралтаас гадна хүн амын шилжих хөдөлгөөн нөлөөлснийг харуулж байна. Хүн амын 49,9% нь эрэгтэй, 50,1 % нь эмэгтэй хүн бөгөөд хүйсний харьцаа 1:1,04 байна. Хүн амын 36,4% нь аймгийн төвд, 36,8% нь сумын төвд, 26,8% нь хөдөөд амьдарч байна. Аймгийн хэмжээгээр нийт 19331 өрх байгаа ба нэг өрхөд дундажаар 3,08 хүн ногдож байна. Нийт өрхийн 29,4% нь хөдөөгийн алслагдсан өрх байна.

**Хүн амын төрөлт, нас баралт, цэвэр өсөлтийн түвшин**



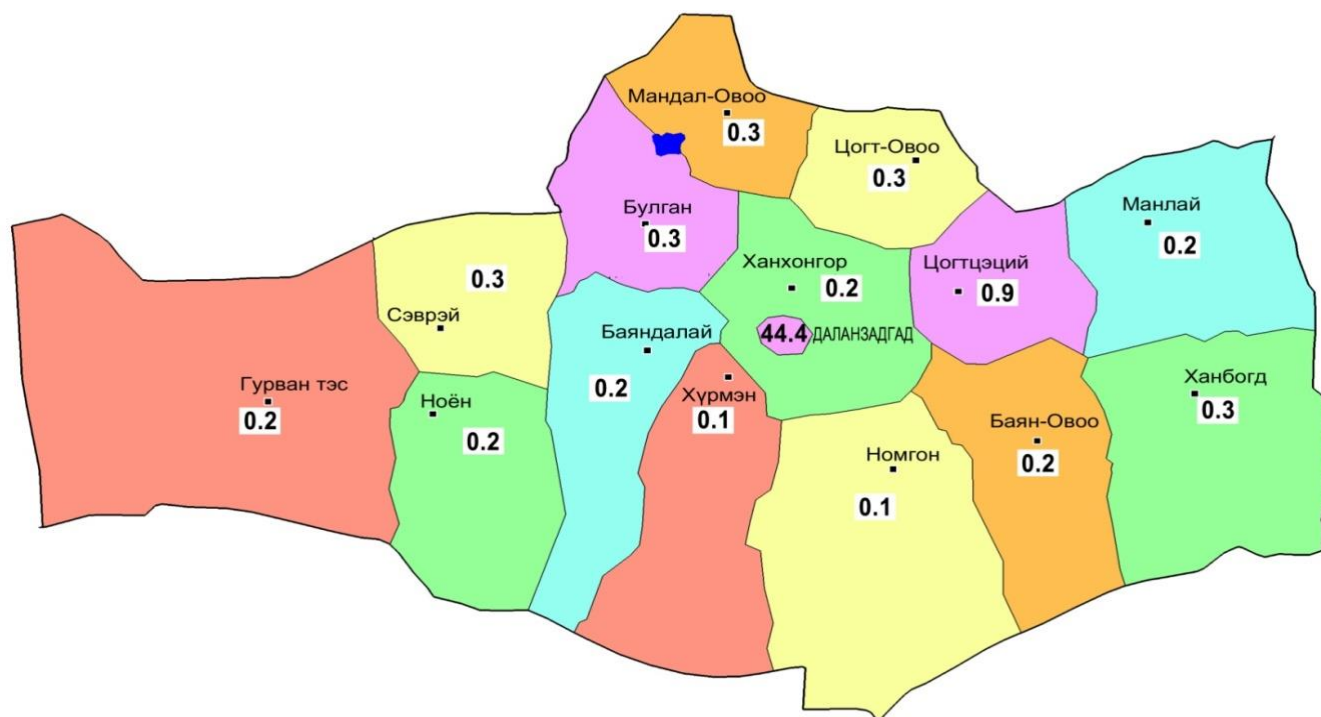
**Хүн амын ердийн хөдөлгөөн / сумдаар 2013.2014 оноор /**

Сум, өрхийн нэр	Төрөлт 1000 хүн амд		□□□□□□1000 х/а		Цэвэр өсөлт 1000х/ а	
	2013 он	2014 он	2013 он	2014 он	2013 он	2014 он
З [Ш]□□□□□	26.4	19.1	7.2	7.9	19.3	11.2
З [Ш]□□□□□	22.2	21.5	6.4	7.5	15.8	13.9
З [Ш]□□□□□	17.8	15.5	6.2	5.5	11.6	10.1
М [Ш]□□□□□	26.9	23.3	8.7	6.9	18.2	16.3
Н [Ш]□□□□□□□	23.3	14.2	6.3	5.3	17.1	8.9
Н [Ш]□□□□□	23.3	21.4	5.1	4.8	18.2	16.7
□□□□□□□	21.5	19.8	4.3	5.3	17.2	14.5
□□□□□	26.2	21.6	1.5	2.2	24.7	19.5
□□□□□□□	21.9	18.9	9.7	4.0	12.1	14.9
Н [Ш]□□□□□□	30.0	26.5	3.7	4.7	26.3	21.9
Н [Ш]□□□□□□□	18.3	25.1	6.2	7.1	12.0	18.0
НА [Ш]□□□□	24.6	23.1	4.2	7.3	20.4	15.8
□□□□□□□□	26.5	27.4	4.2	12.2	22.3	15.2
□□□□□□□□	33.0	31.4	5.4	3.6	27.6	27.8
У [Ш]□□□□□□□	26.9	22.3	4.4	4.0	22.5	18.3
□□□-н [Ш]□□□□	28.5	23.7	4.6	4.3	23.9	19.4
□□□□□□□□□□	26.8	27.2	3.8	4.6	23.0	22.6
□□□□	<b>29.4</b>	<b>24.6</b>	<b>5.8</b>	<b>5.4</b>	<b>23.6</b>	<b>19.2</b>

Хүн амын зарим бүтэц

Байгууллагын нэр	Шүүцүүлэг		Эрэгтэй / 2014 /		0-5 хүртэлх /2014 /		15-49		65-жүр ү	
	2013	2014	тоо	хүн амд эзлэх хувь	тоо	хүн амд эзлэх хувь	тоо	хүн амд эзлэх хувь	тоо	хүн амд эзлэх хувь
З	2148	2098	1069	51	201	9.6	550	26.2	107	5.1
З	1723	1706	843	49	186	10.9	469	27.5	76	4.5
З	2187	2076	1051	51	181	8.7	581	28.0	110	5.3
М	4465	4503	2258	50	561	12.5	1213	26.9	162	3.6
Н	1687	1622	838	52	155	9.6	443	27.3	73	4.5
Н	2522	2522	1267	50	279	11.1	708	28.1	103	4.1
	2624	1347	713	53	262	19.5	661	49.1	122	9.1
	1388	2572	1346	52	141	5.5	366	14.2	59	2.3
	2009	2015	1020	51	222	11.0	575	28.5	80	4.0
Н	4712	5057	2538	50	747	14.8	1434	28.4	120	2.4
Н	2113	2099	1085	52	194	9.2	525	25.0	142	6.8
НА	1644	1610	808	50	163	10.1	443	27.5	84	5.2
	1644	1677	837	50	200	11.9	459	27.4	68	4.1
	6108	6574	3439	52	1066	16.2	1810	27.5	132	2.0
Ү	7502	8167	3935	48.1	1053	12.9	2325	28.5	323	4.0
	7053	7420	3504	47.2	906	12.2	1585	21.4	306	4.1
	7026	5062	2386	47.1	940	12.7	2222	29.9	369	5.0
А	58555	59665	19112	32	7308	12.2	16797	28.2	2406	4.0

1километрквадрат нутаг дэвсгэрт ногдох хүн ам / сумдаар / 2014 он



**ЭХ ХҮҮХДИЙН ЭРҮҮЛ МЭНД**

**Төрөлт**

Аймгийн хэмжээнд 2014 онд 1439 эх төрж, 1441 хүүхэд амьд төрсөн нь өнгөрсөн оноос төрөлт 6,3-р буюу 97 тохиолдлоор буурсан байна. Харин улсын хэмжээнд 81228 эх төрсөн нь өнгөрсөн оноос 2,3 хувиар нэмэгдсэн байна. Өнгөрсөн онтой харьцуулахад Гурвантэс, Цогтцэций сумд, Даланзадгад сумын Энхийн хүслэн ӨЭМТ-д төрөлт нэмэгдэж бусад сумдад төрөлт буурсан байна. Нийт төрөлтийн 15,6% кесар хагалгаагаар, 0,13% нь гэртээ, 8,4% нь охидын төрөлт эзэлж байгаа нь өнгөрсөн оноос буурсан үзүүлэлттэй байна. Харин нийт төрөлтийн 0,8% нь амьгүй төрсөн нь өмнөх жилийн үзүүлэлтээс нэмэгдсэн. Сумдын төрөх эхчүүдийн 65%-ийг аймгийн төвд, БОЭТөвд шилжүүлэн төрүүлсэн байна.

ᠨᠣᠶᠢᠰᠢᠭᠦ ᠔Sum	ᠲᠦᠭᠦᠨᠡᠨᠡᠨᠡᠨᠡᠨᠡ		ᠠᠨᠠᠨᠠᠨᠠᠨᠠᠨᠠ төрөлт		ᠬᠡᠰᠢᠷᠬᠠᠭᠠᠯᠭᠠᠭᠠᠭᠠ аартөрсөн		ᠮᠡᠮᠡᠨᠡᠨᠡ төрсөн		ᠲᠦᠭᠦᠨᠡᠨᠡᠨᠡ төрүүлсэн		ᠶᠡᠨᠡᠨᠡᠨᠡ төрөлт		20- ᠲᠦᠭᠦᠨᠡᠨᠡᠨᠡ төрөлт		20- ᠲᠦᠭᠦᠨᠡᠨᠡᠨᠡ төрөлтийн хувь		Төрснийдараа 42 хоногийн дотор идэвхтэй хяналтанд хамрагдсан хувь	
	2013	2014	2013	2014	2013	2014	2013	2014	2013	2014	2013	2014	2013	2014	2013	2014	2013	2014
З	59	41	47	23	11	6				1			7	1	11.9	2.4	93.2	100
ЗЛ	38	37	27	27	5	6				1	1	2	2	2	5.3	5.4	92.1	27
ЗО	40	34	37	31	6	2							4	6	10.0	17.6	62.5	73.5
М	121	104	67	64	20	15			2		2	1	12	11	9.9	10.6	76.9	100
НЛ	41	24	38	22	8	1	1			1			5	4	12.2	16.7	95.1	100
Н	59	54	42	32	7	2							7	4	11.9	7.4	88.1	100
Л	60	52	44	32	10	4	1		1		2	1	9	6	15.0	11.5	71.7	96.1
О	35	30	27	20	5	3	1	1					1	2	2.9	6.7	100	96.6
О	45	38	26	22	7	3							6	5	13.3	13.2	120	100
НЗ	129	125	96	78	19	16					2		9	10	7.0	8.0	100	100
НН	41	53	40	52	5	9	1	1		1	2		7	7	17.1	13.2	90.2	88.6
НШ	41	38	37	35	8	8	1		2		1	1	4	5	9.8	13.2	82.9	100
Л	44	45	21	12	10	5				1	1	3	6	4	13.6	8.9	65.5	95.5
О	171	192	121	114	29	25			2	2	2	1	13	13	7.6	6.8	100	100
З	57	29	57	29	2	7	1						3	2	5.3	6.9		
ҮЗ	209	167	209	167	46	34			1		3	1	15	10	7.2	6.0	98.6	100
Л	192	191	192	191	41	34				2	1	2	15	9	7.8	4.7	100	98.9
Н	154	185	154	185	41	45			1	3	2	2	15	20	9.7	10.8	100	100
ЗА	1536	1439	1282	1136	280	225	6	2	9	12	19	14	140	121	9.1	8.4	94.6	94.6

**Хүүхдийн эрүүл мэнд**

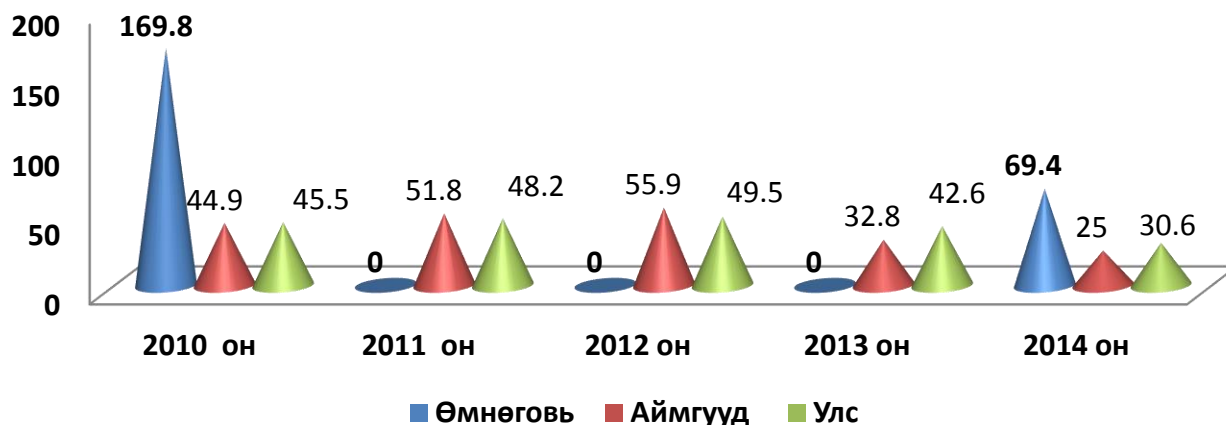
2014 онд нийт 1441 хүүхэд амьд төрсний 748 / 52 %/ нь хүү, 693 / 48%/ нь охин байгаа нь улсын дүнтэй адилхан байна. Нийт төрсөн хүүхдүүдийн 4,5% нь 2500-с доош жинтэй төрсөн ба 97,8 % нь төрсний дараа 1 цагийн дотор хөхөө амалсан байна. 8 хүүхэд төрөлхийн ямар нэг гажигтай төрсөн нь нийт хүүхдийн 0,5%-г эзэлж байна. 0-1 насны хүүхдүүдийн 91,4%-г, 1-3 насны хүүхдүүдийн 85,2%-г идэвхтэй хянасан байна. 22 хүүхэд тураалтай байгаа нь нийт хүүхдийн 0,5% -г эзэлж байна. 0-1 насны хүүхдийн заавал хийх дархлаажуулалт 99,3% тай хийгдсэн байна.

Нийт хүүхэд Sum	0-12 нăддààè òççòýä / 1 àñ /						12-36 нăддààè / 1-3 àñ /						1 хүртэлх насны хүүхдийн дархлаажуулалтын хамралт		
	Ûççòàèèí òíí	идэвхтэй хянасан	Хяналтын хувь	2SD	3SD	òòðààèí òòàü	Ûççòàèèí òíí	идэвхтэй хянасан	Хяналтын хувь	2SD	3SD	òòðààèí òòàü		Тоо	%
з □	48	45	93.8				123	111	90.2				92.0	178	100
з л	38	38	100.0	1		2.6	57	48	84.2				92.1	141	100
з о	28	28	100.0				51	51	100.0				100.0	109	98.8
Мь	100	99	99.0				240	189	78.8				88.9	440	98.6
н л	49	49	100.0				61	61	100.0				100.0	80	100
н □	52	52	100.0				110	110	100.0				100.0	220	100
□л	64	54	84.4				118	107	90.7				87.5	192	100
□□	33	33	100.0				72	67	93.1				96.5	112	100
□□	53	49	92.5				87	79	90.8				91.6	150	100
Нз	146	146	100.0				389	245	63.0				81.5	533	100
НН	52	50	96.2				79	54	68.4				82.3	76	97.3
Нш	36	35	97.2				77	72	93.5				95.4	120	100
□л	64	52	81.3				100	80	80.0				80.6	175	97.4
□□	298	190	63.8				565	309	54.7				59.2	884	97.9
Үз	193	193	100.0	2	1	1.0	430	383	89.1	4	1	1.0	94.5	684	99.6
□л	205	205	100.0	3		1.5	375	326	86.9	4		1.2	93.5	581	99.3
□Н	184	184	100.0	2	1	1.1	368	317	86.1	1	2	0.3	93.1	571	99.1
БОЭТөв														2238	99.8
Бүгд/ Total	1643	1502	91.4	8	2	0.5	3302	2609	79.0	9	3	0.3	85.2	7484	99.3

**ЭХ ХҮҮХДИЙН ЭНДЭГДЭЛ****Эхийн эндэгдэл**

2014 онд нэг эх эндсэн нь 100000 амьд төрөлтөд 69,4 байгаа нь аймгуудын дүнгээс 44,4-р, улсын дүнгээс 38,8-р өндөр байна. Улсын хэмжээнд 25 эх эндсэн нь 100000 амьд төрөлтөд 30,6 байгаа ба нийт эндэгдлийн 40% /10/ нь аймгуудад эндсэн байна.

*Эхийн эндэгдлийг улс аймгийн дүнтэй харьцуулвал:*

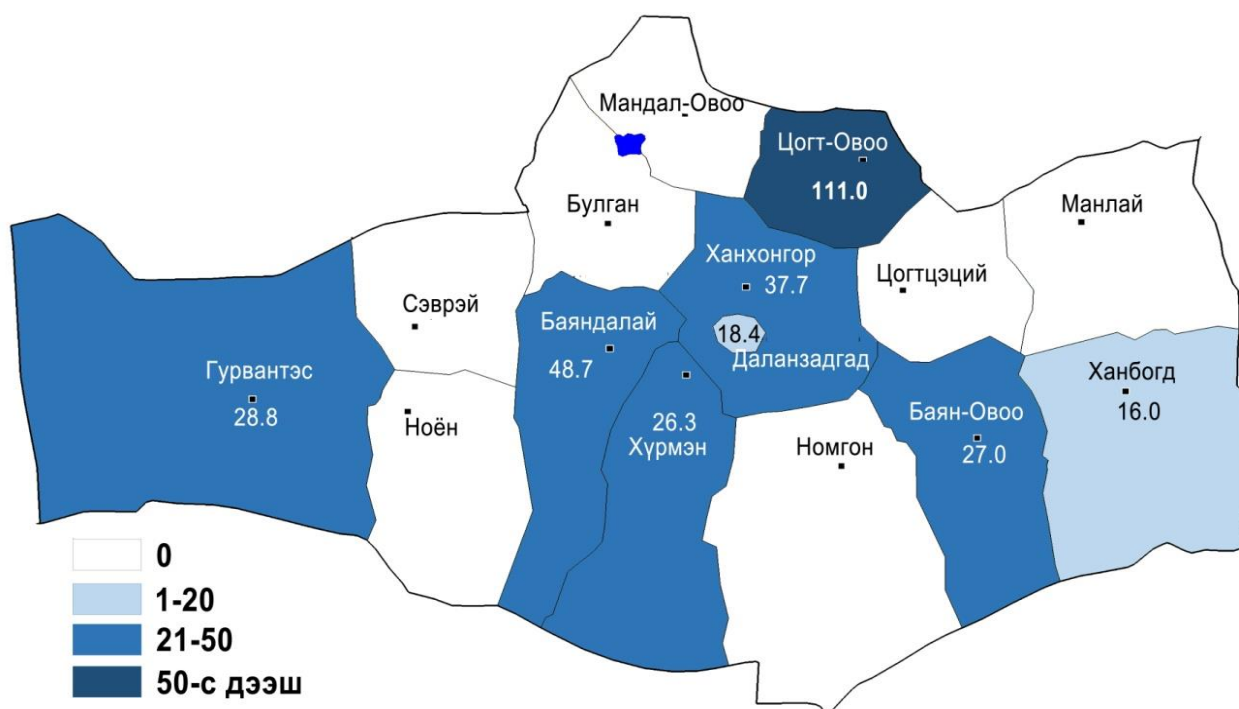
**Хүүхдийн эндэгдэл**

2014 онд 0-1 насны 29 хүүхэд эндсэн нь өнгөрсөн оноос 3 тохиолдлоор нэмэгдсэн ба 1000 амьд төрөлтөд 20,1 ногдож байна. Нялхсын эндэгдлийн түвшин улсын дундажаас 4,8-р, аймгуудын дундажаас 4,4-р тус тус өндөр байна. Нийт нялхсын эндэгдлийн 68,9 %-г / 20/ эрт нярай үеийн эндэгдэл эзэлж байна. Эндсэн нялхсын 58,6% нь / 17/ эрэгтэй, 41,4 % нь / 12/ эмэгтэй хүүхэд байна. Нялхсын эндэгдлийн 55,1% нь / 16/ перенаталү үеийн эмгэгээр, 17,2% / 5/ уушигны хатгаа өвчнөөр, 10,3% нь / 3 / төрөлхийн гажиг, 10,3% нь осол гэмтлээр, 6,9 % нь / 2 / мэдрэлийн эмгэгээр тус тус эндсэн байна.

1-5 хүртэлх насны хүүхдийн эндэгдлийн 9 тохиолдол бүртгэгдсэн нь 1000 амьд төрөлтөд 26,4 ногдож байгаа ба 5 эрэгтэй, 5 эмэгтэй хүүхэд байна. 1-5 насны хүүхдийн эндэгдлийн шалтгаан нь мэдрэлийн эмгэг /33,3%, хавдар /22,2/, осол гэмтэл/ 22,2%/, хатгаа/ 11,1/, адисоны өвчин / 11,1%/ байна.

Нийт хүүхдийн эндэгдлийн 47,3 % нь /18/ БОЭТөвд, 18,4% нь /7/ сумын эмнэлэгт, үлдэх 34,3% /13/ гэртээ болон хээр гадаа эндсэн байна.

**Нялхсын эндэгдэл 1000 амьд төрөлтөд /сумдаар 2014 он/**



**5 хүртэлх насны хүүхдийн эндэгдэл / аймгуудаар 2014он /**





Хүүхдийн эндэгдлийн байдлыг 2 оноор харьцуулвал:

Нийт / Sum	0-1		0-1 /1000		1-5		1-5 /1000		Эрт нярай үеийн		Эрт нярай үеийн хувь	
	2013	2014	2013	2014	2013	2014	2013	2014	2013	2014	2013	2014
Бд/Bd		2		48.7						2		100.0
Бо/Bo	1	1	26.3	27.0		1		27.0	1		100	
Бу/Bu	3		75.0						1		33.3	
Гт/Gt	1	3	8.2	28.8	1		8.2			1		33.3
Мо/Mo	2		49						2		100	
Мн/Mn	1		16.9		1	1	16.9	18.5				
Но/No						1		19.2				
Нн/Nn						1		33.3				
Сэ/Se	1		22.2						1		100	
Хб/Кhb	2	2	15.5	16.0		1		8.0	1	2	50.0	100.0
Хх/Кh-kh		2		37.7						1		50.0
Хү/Кhu		1		26.3						1		100.0
Цо/Тso	1	5	22.7	111.0					1	2	100	40.0
Цц/Тs-ts	5		29.2		1		5.8		2		40	
бусад/ Other	2	3	35.1		1	1			1	3	50	100.0
Шб/Shb	4	3	19.1	17.9		2		11.9	3	1	75	33.3
Өо/Уо	1	4	5.2	20.9		1		5.2	1	4	100	100.0
Эх/Еkh	2	3	12.9	16.2					1	3	50.0	100.0
Бүгд/ Total	26	29	16.9	20.1	4	9	2.6	6.3	15	20	57.7	68,9

Нас баралт

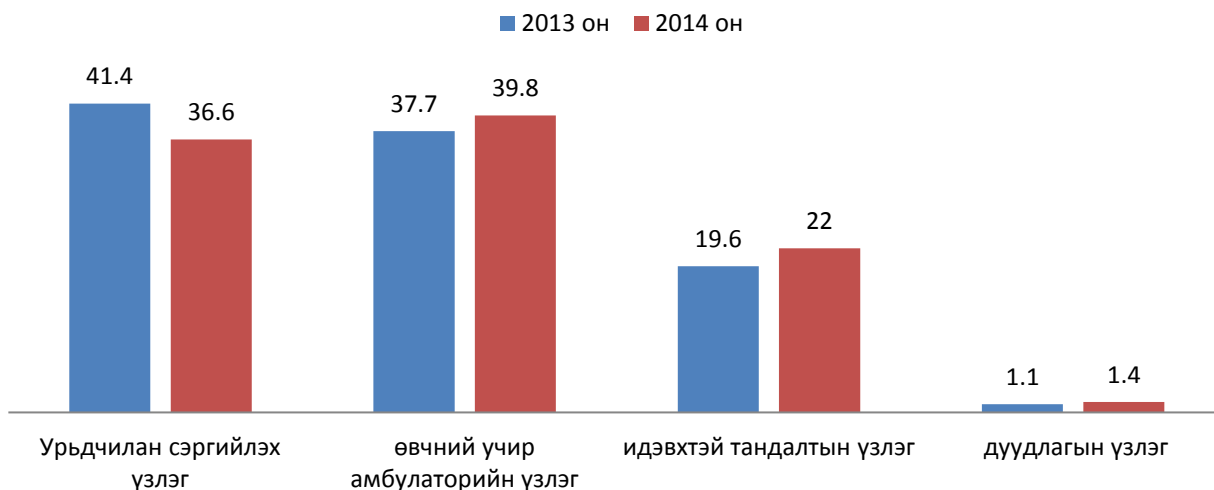
2014 оны жилийн эцсийн байдлаар нас баралтын 315 тохиолдол бүртгэгдсэн нь өнгөрсөн оноос 11 тохиолдлоор нэмэгдсэн ба нийт нас баралтын 25,7% нь эмнэлэгт, үүний 33,3% нь хоног болоогүй нас барсан байна. Нийт нас баралтын 58,4% нь / 184/ эрэгтэй, 41,6 % нь / 131/ эмэгтэй байна. Нийт нас баралтын 21,9 %-г / 69/ хорт хавдрын, 16,1%/ 51-г осол гэмтлийн нас баралт эзэлж байгаа нь өнгөрсөн оноос осол гэмтлийн нас баралт буурч, хорт хавдрын шалтгаант нас баралт нэмэгдсэн байна.

Сум, өрхийн нэр	Total death rate		Death in hospital		Before 24 hours death		Injury, poisoning and certain other consequences		Neoplasms		Y		C	
	2013	2014	2013	2014	2013	2014	2013	2014	2013	2014	2013	2014	2013	2014
Бд/Bd	16	17		2		2	7	1	5	2			1	3
Бо/Bo	11	13	2	6		3			4	4			1	
Бу/Bu	14	12	5	2	1	1	1		3	3			2	1
Гт/Gt	39	31	6	10	1	2	9	7	1	2	10	2	7	3
Мо/Mo	11	9	1	2		1				3		2	1	
Мн/Mn	13	12	2	2			6		1	5				
Но/No	12	14	1	4		1	2	3		2				
Нн/Nn	2	3	1	1				2						
Сэ/Se	20	8	2		1		4	1	2	3				
Хб/Кhb	16	22	6	5	2		3	9	1	4	2		1	1
Хх/Кh-kh	14	15	2	2		2		5	3	3	1		6	1
Хү/Кhu	7	12	3	7	2		3	2	1	4			1	
Цо/Тso	7	20	3	6	1	3	3	1		4			1	1
Цц/Тs-ts	28	22	10	3	4	3	4	7	1	4			2	1
бусад/ Other	3	3	3		3	1	1							
Шб/Shb	34	30	8	10	3	5	3	7	12	13	1			3
Өо/Уо	27	32	5	8	1	1	7	3	4	7			1	1
Эх/Еkh	30	40	9	11	3	2	5	3	10	10		1	1	3
Бүгд/ Total	304	315	69	81	22	27	58	51	48	73	14	5	25	18

### Амбулаторийн тусламж үйлчилгээ

Аймгийн хэмжээнд нийт 300413 үзлэг хийгдсэн нь өнгөрсөн оноос 23417 үзлэгээр буурсан байна. Амбулаторийн нэг эмчид дундажаар 271,5 үзлэг ногдож байна. Нийт үзлэгт урьдчилан сэргийлэх үзлэг нь өнгөрсөн оноос буурсан бол идэвхтэй тандалтын үзлэг 2,4-р нэмэгдсэн байна. Нийт бүртгэгдсэн өвчлөлд осол гэмтлийн өвчлөл 3,5% -г /1393/ эзэлж байгаа нь өнгөрсөн оноос 1,7-р буурчээ.

Амбулаторын үзлэгийн төрлөөр хувиар / 2013,2014 оноор/



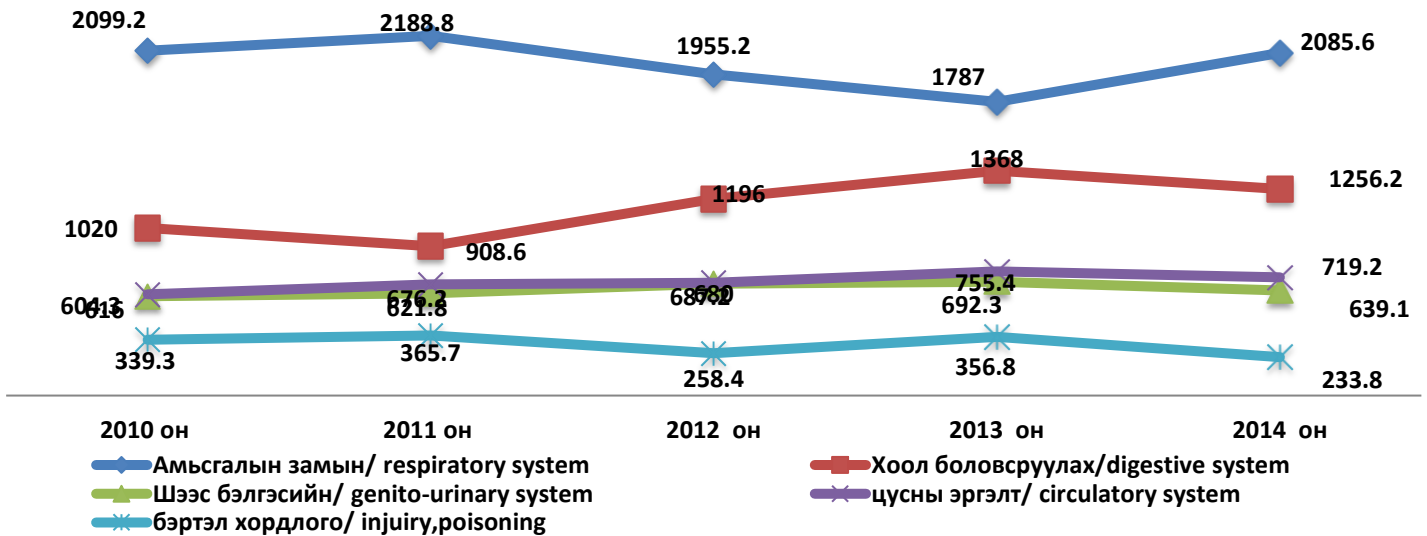
### Эмнэлгүүдийн нийт үзлэг, бүртгэгдсэн өвчлөл:

Сум өрхийн нэр Sum	Total examination		Prophylactic examination		Average visits per person per year		Outpatient morbidity		Outpatient morbidity / per 10000 pop /	
	2013 year	2014 year	2013 year	2014 year	2013 year	2014 year	2013 year	2014 year	2013 year	2014 year
Бд/Bd	7655	7252	2422	1854	3.5	3.5	1223	1268	5693.7	6043.9
Бо/Bo	3512	3753	1714	1439	2.1	2.2	444	964	2576.9	5650.6
Бу/Bu	2901	3625	736	1149	1.3	1.7	287	180	1312.3	867.1
Гт/Gt	16967	15675	6130	5783	4.3	3.5	3192	3476	7148.9	7719.3
Мо/Mo	5106	5944	2233	1983	3.0	3.7	266	404	1576.8	2490.8
Мн/Mn	10098	10083	5122	4765	4.2	4.0	1305	1441	5174.5	5713.7
Но/No	6175	6600	3060	2761	2.6	4.9	462	981	1760.7	3814.2
Нн/Nn	11037	16393	4915	8315	2.6	6.4	666	689	4798.3	5115.1
Сэ/Se	6055	5653	3336	3180	2.7	2.8	680	587	3384.8	2913.2
Хб/Khb	21499	17799	11071	6528	3.6	3.5	433	1175	918.9	2323.5
Хх/Kh-kh	12175	9748	8269	6731	5.8	4.6	228	169	1079.0	805.1
Хү/Khu	4720	5015	1668	1387	2.9	3.1	811	968	4933.1	6012.4
Цо/Tso	4761	6907	1618	2497	2.9	4.1	292	354	1776.2	2110.9
Цц/Ts-ts	17223	16726	2312	1991	2.8	2.5	5480	4393	8971.8	6682.4
БОЭТөв	100819	81939	49590	38219			18007	16448		
ӨА/ Sh-b	17642	19782	6896	5208	1.7	2.4	1349	1490	1798.2	1824.4
ᠠᠢ/U-o	17518	12742	7796	4491	2.5	1.7	1626	1546	2305.4	2083.0
ҮӨ/ E-kh	17912	23122	4057	6815	2.8	3.1	973	838	1384.9	1129.4
Ооᠠᠶᠡᠶᠡᠢ ᠥᠶᠠᠶᠡᠶᠡ	29855	31655	3782	5004			1598	1894		
ᠠᠵᠢ Total	323830	300413	134224	110100	5.3	5.0	39425	39265	6733.0	6580.9

Хүн амын өвчлөл, нас баралтын шалтгаан / өвчний ангилалаар /

1	□□□□□□□□□□	□□□□ □□□□□□ □□□□□□				□□□ □□□□□□			
		2013	2014	10000 □□□□□	2013	2014	10000 □□□□□	2013	2014
1	□□□□□□□□ □□□□□□□□□□ □□□□□□	10464	12444	1787.0	2085.6	11	13	1.9	2.2
2	Н□□□□□ □□□□□□□□□□□□ □□□□□□	8012	7495	1368.3	1256.2	51	24	8.7	4.0
3	Ү □□□□□□□□□□ □□□□□□□□□□ □□□□□□	4054	3813	692.3	639.1	7	6	1.2	1.0
4	□□□□□ □□□□□□□□ □□□□□□□□□ □□□□□□	4423	4291	755.4	719.2	94	108	16.1	18.1
5	з □□□□□ □□□□□□□□ □□□□ ү □□□□□□□□□□	2089	1395	356.8	233.8	58	51	9.9	8.5
6	□□□□□ □□□□□□□□ □□□□□□	1979	2366	338.0	396.5		0	0.0	0.0
7	Н□□□□□□□□□□□	493	556	84.2	93.2	2	1	0.3	0.2
8	□□□□□ □□□□□□□□□□□□ □□□□□□	2293	966	391.6	161.9		0	0.0	0.0
9	□□□□□□□□□□ □□□□□□	1568	1507	267.8	252.6	1	0	0.2	0.0
10	Н □□□□□□□□ □□□□□□□□□□ □□□□□□	1621	2023	276.8	339.1	5	10	0.9	1.7
11	□□□□□□□□ □□□□□□□□□□□□ □□□□□□	1669	1764	285.0	295.7	1	3	0.2	0.5
12	□□□□□□ □□□□□□ □□□□□□□□ □□□□□□□□□□□□	398	332	68.0	55.6	7	12	1.2	2.0
13	□□□□ □□□□□□□□□□□□□□ □□□□□□	174	73	29.7	12.2		0	0.0	0.0
14	Н□□□□□□	216	78	36.9	13.1	49	69	8.4	11.6
15	□□□□□□□□□□□□	282	294	48.2	49.3		0	0.0	0.0
16	с □□□□□□□□□□□□ □□□□□□ □□□□□□□□□□ □□□□□□□□	34	54	5.8	9.1	1	3	0.2	0.5
17	□ □□□□□□□ □□□□□□□□□□□□ □□□□□□□□□□□□□□	108	83	18.4	13.9			0.0	0.0
18	с □□□□□□□□□□ □□□□□□□□□□ □□□□ □□□□□□□□□□	41	71	7.0	11.9	17	15	2.9	2.5
19	з □□□□□	39918	39605	6817.2	6637.9	304	315	51.9	52.8

Хүн амын өвчлөлийн тэргүүлэх шалтгаан / графикаар /



**Халдварт бус өвчний эрт илрүүлэг**

Халдварт бус өвчний эрт илрүүлгийн үзлэг 60,2% тай хийгдсэн ба үүнээс артерийн гипертензи эрт илрүүлэг 65,3, чихрийн шижин өвчний үзлэг 64,4, умайн хүзүүнийх 61,6, хөхний өмөн илрүүлэх үзлэг 49,3% тай тус тус хийгдсэн. Эрт илрүүлэгт хамрагсадын 46,6% нь эрэгтэй, 53,3% нь эмэгтэйчүүд байна. Эрт илрүүлэг үзлэгийн үр дүнд артерийн гипертензи өвчтэй 235, чихрийн шижинтэй 14, хөхний өөрчилттэй 6 хүнийг эрт илрүүлэн эмчилгээнд оруулаад байна. 2014 оны эцсийн байдлаар артерийн даралт ихсэх өвчний улмаас 682, чихрийн шижингийн улмаас 115 хүн тус тус хяналтанд эмчлэгдэж байна.

**Эрт илрүүлгийн үзлэгийн хамрагдалтыг сумдаар:**

Сум, өрхийнн эр	Артерийндаралт ихсэх өвчн ийэртилрүүлэг			Чихрийншижингийнэр тилрүүлэг			Умайнхүзүүнийэсийнши нжилгээ			Хөхнийүзлэгтхамрагдса нхүн			Дундажувь
	хамрагдвалзохих	хамрагдсан	хамрагдсанхувь	хамрагдвалзохих	хамрагдсан	хамрагдсанхувь	хамрагдвалзохих	хамрагдсан	хамрагдсанхувь	хамрагдвалзохих	хамрагдсан	хамрагдсанхувь	
БД	464	401	86.4	464	409	88.1	161	91	56.5	373	232	62.2	73.3
БО	359	283	78.8	359	316	88.0	94	73	77.7	439	281	64.0	77.1
БУ	481	387	80.5	481	387	80.5	128	102	79.7	618	289	46.8	71.8
ГТ	928	656	70.7	928	656	70.7	313	228	72.8	916	720	78.6	73.2
МО	356	356	100.0	356	356	100.0	112	85	75.9	307	315	102.6	94.6
МН	471	475	100.8	471	465	98.7	152	143	94.1	692	636	91.9	96.4
НО	460	354	77.0	460	237	51.5	127	88	69.3	490	194	39.6	59.3
НН	312	301	96.5	312	301	96.5	88	78	88.6	379	271	71.5	88.3
СҮ	465	355	76.3	465	382	82.2	138	133	96.4	522	484	92.7	86.9
ХБ	765	602	78.7	765	602	78.7	272	239	87.9	1318	739	56.1	75.3
ХХ	506	469	92.7	506	469	92.7	127	44	34.6	444	89	20.0	60.0
ХҮ	365	304	83.3	365	316	86.6	104	81	77.9	386	288	74.6	80.6
ЦО	356	312	87.6	356	312	87.6	93	42	45.2	405	348	85.9	76.6
ЦЦ	858	205	23.9	858	203	23.7	319	97	30.4	1671	247	14.8	23.2
Сумындү н	7146	5460	76.4	7146	5411	75.7	2228	1524	68.4	8960	5133	57.3	69.5
Шимбилэ г	1559	811	52.0	1741	880	50.5	538	313	58.2	2361	866	36.7	49.4
ӨнөОрш их	1402	592	42.2	1402	592	42.2	455	219	48.1	2061	767	37.2	42.4
Энхийнхү слэн	1510	719	47.6	1510	720	47.7	425	190	44.7	2170	901	41.5	45.4
Өрхийнд үн	4471	2122	47.5	4653	2192	47.1	1418	722	50.9	6592	2534	38.4	46.0
Нийт	11617	7582	65.3	11799	7603	64.4	3646	2246	61.6	15552	7667	49.3	60.2

**Хэвтэн эмчлүүлэх тусламж үйлчилгээ**

2014 онд хэвтүүлэн эмчлэх улсын төсвийн 15, хувийн 4 эмнэлэгт 11906 хүн 78867 ор хоногоор хэвтүүлэн эмчилсэн нь өнгөрсөн оны мөн үеэс 1177 тохиолдлоор нэмэгдсэн хэдий ч нэмэгдсэн оронд харьцуулахад эмчлүүлэгсэдийн дундаж ор хоног/ 6,6/, орны фонд ашиглалт/ 180,1/ буурч орны эргэлт нэмэгдсэн байна.

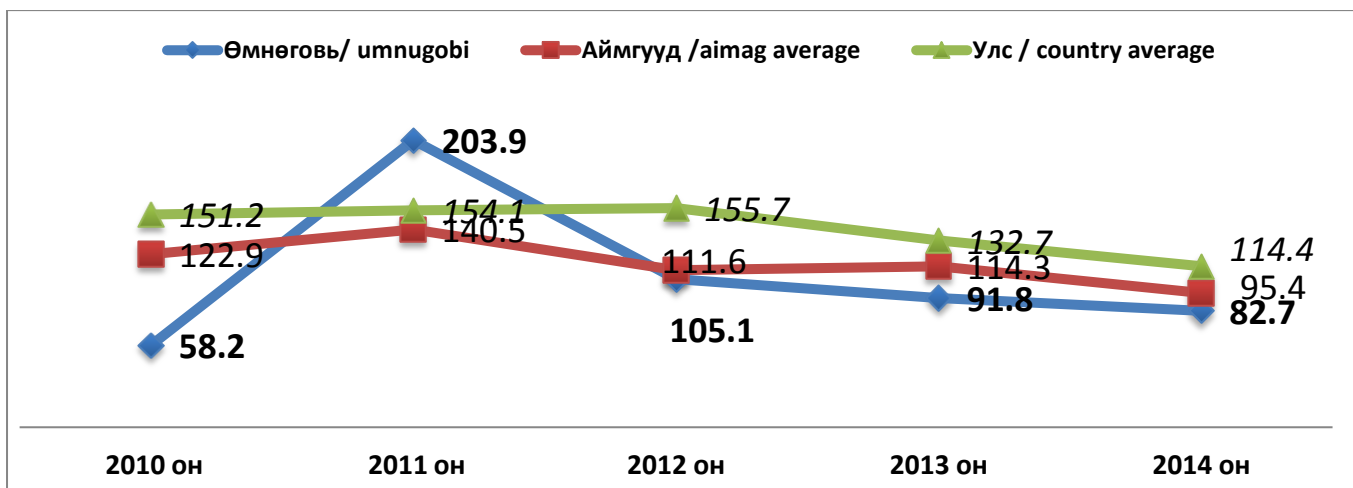
**Эмнэлгийн орны ашиглалт/ байгууллагуудаар /:**

Нийтүг Sum	Орны тоо Hospital beds	Эмнэлэгт хэвтэн эмчлүүлсэн өвчтөн /Number of inpatients		Ор хоног Bed days		Дундаж ор хоног Average length of stay		Орны эргэлт Number of patients per bed per year		Орны фонд ашиглалт Utilization of bed fund	
		2013 он	2014 он	2013 он	2014 он	2013 он	2014 он	2013 он	2014 он	2013 он	2014 он
Бд/Vd	9	239	<b>304</b>	1933	<b>2408</b>	8.4	<b>7.9</b>	26.6	<b>33.8</b>	310.9	<b>267.6</b>
Бо/Bo	8	288	<b>238</b>	2288	<b>1700</b>	7.8	<b>7.1</b>	36.0	<b>29.8</b>	235.4	<b>212.5</b>
Бу/Vu	9	144	<b>118</b>	940	<b>786</b>	7.2	<b>6.7</b>	16.0	<b>13.1</b>	222.3	<b>87.3</b>
Гт/Gt	14	419	<b>393</b>	2232	<b>1976</b>	5.7	<b>5.0</b>	29.9	<b>28.1</b>	237.5	<b>141.1</b>
Мо/Mo	8	205	<b>208</b>	1506	<b>1308</b>	7.2	<b>6.3</b>	25.6	<b>26.0</b>	166.6	<b>163.5</b>
Мн/Mn	9	232	<b>244</b>	1843	<b>1889</b>	8.4	<b>7.7</b>	25.8	<b>27.1</b>	253.3	<b>209.9</b>
Но/No	9	282	<b>264</b>	2202	<b>1776</b>	7.7	<b>6.7</b>	31.3	<b>29.3</b>	223.6	<b>197.3</b>
Нн/Nn	15	208	<b>227</b>	1636	<b>1776</b>	7.6	<b>7.8</b>	13.9	<b>15.1</b>	202.3	<b>118.4</b>
Сэ/Se	9	203	<b>190</b>	1505	<b>1252</b>	7.1	<b>6.6</b>	22.6	<b>21.1</b>	233.4	<b>139.1</b>
Хб/Khb	36	385	<b>323</b>	2753	<b>1822</b>	8.2	<b>5.6</b>	10.7	<b>9.0</b>	225.9	<b>50.6</b>
Хх/Kh-kh	8	185	<b>184</b>	1656	<b>1663</b>	8.5	<b>9.0</b>	23.1	<b>23.0</b>	179.4	<b>207.9</b>
Хү/Khu	8	228	<b>207</b>	1744	<b>1561</b>	7.8	<b>7.5</b>	28.5	<b>25.9</b>	287.1	<b>195.1</b>
Цо/Tso	8	278	<b>335</b>	1721	<b>2012</b>	6.3	<b>6.0</b>	34.8	<b>41.9</b>	264.9	<b>251.5</b>
Цц/Ts-ts	43	643	<b>689</b>	3766	<b>3826</b>	6.7	<b>5.6</b>	15.0	<b>16.0</b>	426.3	<b>89.0</b>
БОЭТөв	210	6184	<b>6897</b>	40016	<b>46686</b>	6.7	<b>6.8</b>	29.4	<b>32.8</b>	323.6	<b>222.3</b>
Хувийн эмнэлэг	35	606	<b>1085</b>	4774	<b>6426</b>	8.0	<b>5.9</b>	17.3	<b>31.0</b>	128.3	<b>183.6</b>
Бүгд/Total	<b>438</b>	10729	<b>11906</b>	72515	<b>78867</b>	<b>7.0</b>	<b>6.6</b>	<b>24.5</b>	<b>27.2</b>	<b>249.5</b>	<b>180.1</b>

**Халдварт өвчин**

2014 онд 555 халдварт өвчин бүртгэгдсэн нь 10000 хүн амд 82,7 болж өнгөрсөн оноос 9,1-р буурсан байна. Халдварт өвчний гаралт аймгуудын дундажаас / 95,4/ 12,7-р, улсын дундажаас / 114,4/ 31,7-р бага байна.

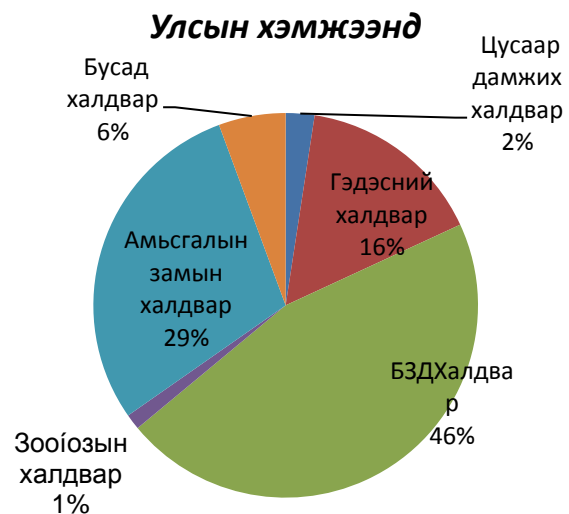
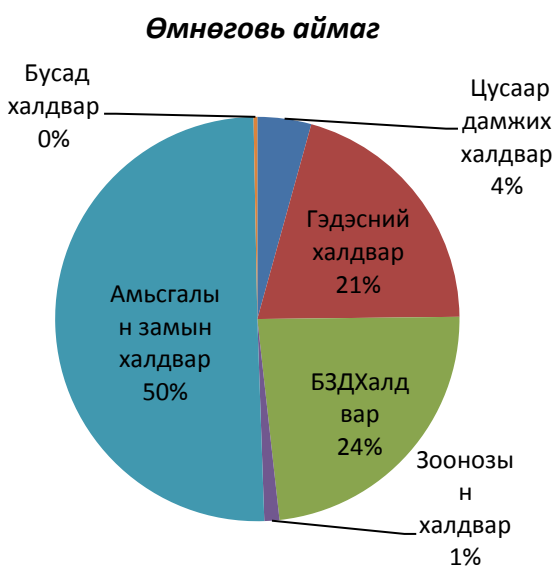
**Халдварт өвчний гаралтыг улс аймгийн түвшинтэй харьцуулвал:**



**Нийт халдварт өвчин болон БЗДХалдвар /сум өрхөөр/:**

Сумын нэр Sum	Бэлгийн замаар дамжих халдвар															
	Total				Тэмбүү /Syphilis/				Заг хүйтэн /Gono-coccai infection/				Трихомониози /Trichomoniasis/			
	Бодит тоо abs.num		10000 хүн амд per10000pop		Бодит тоо abs.num		10000 хүн амд per10000pop		Бодит тоо abs.num		10000 хүн амд per10000pop		Бодит тоо abs.num		10000 хүн амд per10000pop	
	2013	2014	2013	2014	2013	2014	2013	2014	2013	2014	2013	2014	2013	2014	2013	2014
Бд/Vd	3	4	76.2	19.1	1		4.5	0.0		2		9.5	1	1		4.8
Бо/Во	41	1	99.3	5.9		1	17.5	5.9					1			0.0
Бү/Vu	4	3	80.1	14.5		1	4.5	4.8			4.5					
Гт/Gt	7	105	37.8	233.2	2	1		2.2					1	2	2.2	4.4
Мо/Мо	5	5	62.6	30.8	2	2		12.3						2		
Мн/Мн	6	20	114.6	79.3	1	1	4.0	4.0						1		
Но/Но	22	8	93.3	31.1	1	1	7.2	3.9	1		7.2		2	1	3.6	3.9
Нн/Nn	2	4	22.5	29.7				0.0								
Сэ/Se	4	4	19.4	19.9	1			0.0						1	4.9	
Хб/Кhb	23	111	120.9	219.5	5	2	7.0	4.0			2.3		1		4.7	0.0
Хх/Кh-kh	15	16	125	76.2	2	5	13.4	23.8			4.5				4.5	
Хү/Кhu	6	6	83.9	37.3			6.0	0.0								
Цо/Тso	17	3	78.4	17.9	1		6.0	0.0			12.1		1		18.1	0.0
Цц/Тs-ts	66	46	44.4	70.0	8	10	5.8	15.2	2		1.9		2	1	1.9	1.5
бусад	12	5			5				1							
Шб/Шhb	56	62	95.2	75.9	10	11	10.3	13.5	6	1	5.1	1.2	5	2	3.9	2.4
Өо/Уо	110	71	106.5	95.7	10	23	23.2	31.0	9	6	2.7	8.1	9	11	6.8	14.8
Эх/Еkh	94	82	114.4	110.5	23	25	18.1	33.7	5	7	14.0	9.4	9	9	4.2	12.1
Бүгд Total	493	555	102.1	91.8	72	83	10.4	13.9	24	16	4.2	2.7	32	31	3.7	5.2

**Халдварт өвчний бүтэц:**



**Гэдэсний халдвар болон цусаар дамжих халдвар:**

Сумын нэр Sum	Гэдэсний халдвар								Цусаар дамжих							
	Цусан суулга/ <i>Shigellosis</i>				Гепатит А <i>AcutehepatitisA</i>				Гепатит С <i>AcutehepatitisC</i>				Гепатит В <i>Acutehepatitis B</i>			
	Бодит тоо Abs.num		10000 хүн амд per10000p		Бодит тоо Abs.num		10000 хүн амд per10000p		Бодит тоо Abs.num		10000 хүн амд per10000p		Бодит тоо Abs.num		10000 хүн амд per10000p	
	2013	2014	2013	2014	2013	2014	2013	2014	2013	2014	2013	2014	2013	2014	2013	2014
Бд/Вд					1		4.7									
Бо/Во					38		220.5						2			
Бу/Ву		1		4.8	1		4.6						1			
Гт/Гт					1	1	2.2	2.2					1	1	2.24	2.2
Мо/Мо	1	1	5.93	6.2												
Мн/Мн	1		3.97													
Но/Но					11		41.9									
Нн/Нн		1		7.4												
Сэ/Се		1		5.0												
Хб/Кхб	1	90	2.12	178	8		17.0		1		2.1		1	1	2.12	2.0
Хх/Кх-кх		1		4.8		1		4.8					2	1	9.47	4.8
Хү/Кхү	1	1	6.08	6.2									1		6.08	
Цо/Тсо																
Цц/Тс-тс	4	1	6.55	1.5	3		4.9			1		1.5	2	4	3.27	6.1
бусад	3												1	3		
Шб/Шб	3	8	4	9.8	2		2.7		2	3	2.7	3.7		5		6.1
Өо/Уо	5	6	7.09	8.1	5		7.1			1		1.3	3	2	4.25	2.7
Эх/Екх	5	1	7.12	1.3	7		10.0		1		1.4	0.0	6	2	8.54	2.7
Бүгд Total	24	112	4.1	18.8	77	2	13.2	0.3	4	5	0.7	0.8	20	19	3.42	3.2

**Амьсгалын замын болон зоонозын халдвар:**

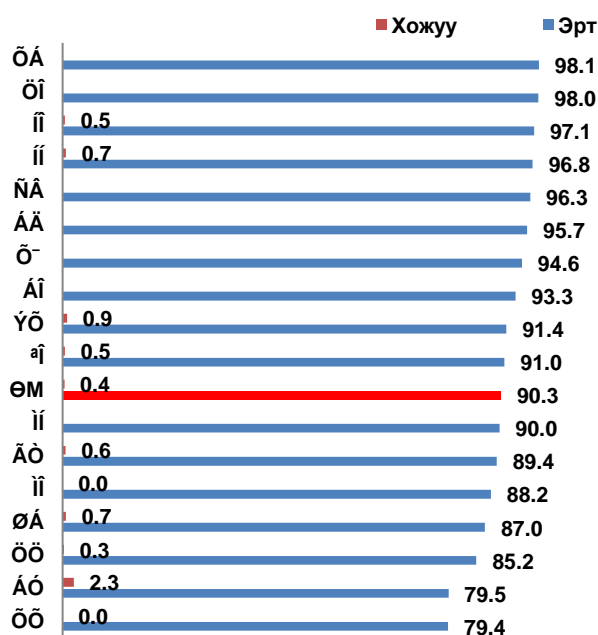
Сумын нэр Sum	Амьсгалын замын халдвар														Зоонозын халдвар					
	Сүрьеэ / <i>Tuberculosis</i> /				Гахай хавдар / <i>mumps</i>				Гар хөл амны өвчин <i>hand,foot and mouth disease</i>				Салхин цэцэг / <i>Varicella</i>				хачигт рекетсиоз / <i>tick-borne rickettsioses</i>			
	Бодит тоо Abs.num		10000 хүн амд per10000p		Бодит тоо Abs.num		10000 хүн амд per10000p		Бодит тоо Abs.num		10000 хүн амд per10000p		Бодит тоо Abs.num		10000 хүн амд per10000p		Бодит тоо Abs.num		10000 хүн амд per10000p	
	2013	2014	2013	2014	2013	2014	2013	2014	2013	2014	2013	2014	2013	2014	2013	2014	2013	2014	2013	2014
Бд/Вд													1		4.77					
Бо/Во																				
Бу/Ву		1		4.8									2		9			1		4.82
Гт/Гт	1		2.2										100		222					
Мо/Мо	2		11.9												0					
Мн/Мн		2		7.9									4	16	16	63.4				
Но/Но	2		7.6						6		23		4		15					
Нн/Нн	2	2	14.4	14.8									1		7.42					
Сэ/Се	1		5.0		1		5.0						1		5		1		4.96	
Хб/Кхб	1		2.1		2		4.0						4	15	8	29.7		1		1.98
Хх/Кх-кх		1		4.8	1		4.8		1		5	10	5	47	23.8					
Хү/Кхү	1	2	6.1	12.4	1	1	6.1	6.2		2		12	2		12	0				
Цо/Тсо		1		6.0									15	2	91	11.9				
Цц/Тс-тс		5		7.6									42	24	69	36.5				
бусад	1												1	2						
Шб/Шб	1	3	1.3	3.7	10	2	13.3	2.4	12	13	16	16	15	11	20	13.5		2		2.45
Өо/Уо	5	3	7.1	4.0	2	1	2.8	1.3	1	1	1	1	59	16	84	21.6		1		1.35
Эх/Екх	2	2	2.8	2.7	4	6	5.7	8.1	9	8	13	11	18	19	26	25.6		1		1.35
Бүгд Total	19	22	3.2	3.7	17	14	2.9	2.3	22	31	4	5	177	212	30	35.5	0	7	0	1.17

**Жирэмсний хяналт**

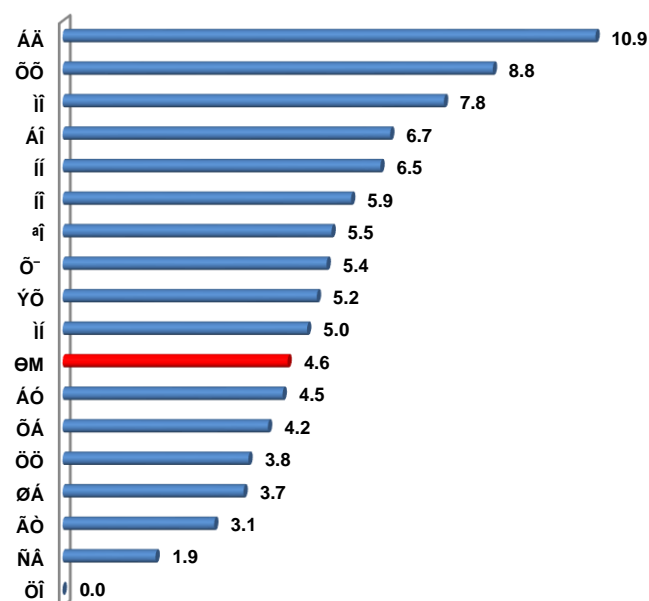
2014 онд 1975 эмэгтэй шинээр жирэмсний хяналтанд орсны 90,2% эрт, 0,4% хожуу хяналтанд орсон байна. Нийт хяналтанд орсон жирэмсэн эхчүүдийн 4,6% нь 20-с доош насны охидын жирэмслэлт эзэлж байна. Төрсөн бүх эхчүүдийг жирэмсний хугацаанд 6 ба түүнээс дээш хяналтанд хамруулсан хувь 97,03.

Сумын нэр Sum	оны эцэст жирэмсний хяналтанд байгаа эмэгтэй No of pregnant women	Шинээр хяналтанд орсон No of women ANC new visits	Үүнээс /out of them				20-с доош насны No of pregnancies under 20 y/a	Цусны шинжилгээнд хамрагдсан Blood test coverage of ANC controlling	Цус багадагтай жирэмсэн Anaemia of pregnant woman	Жирэмсний хугацаанд 6 ба түүнээс дээш үзүүлсэн хувь
			Эхний 3 сартай ANC visits during first trimester	4-6 сартай 4-6 Month	7 дээш сартай During 7 month or later					
Бд/Vd	25	46	44	2		5	45	3	100	
Бо/Bo	17	30	28	2		2	30		80	
Бу/Bu	23	44	35	8	1	2	40	13	100	
Гт/Gt	72	161	144	16	1	5	153		100	
Мо/Mo	28	51	45	6		4	51	4	100	
Мн/Mn	26	60	54	6		3	58	1	100	
Но/No	34	68	66	2		4	59	8	70	
Нн/Nn	14	31	30	1		2	31		100	
Сэ/Se	23	54	52	2		1	54	2	100	
Хб/Khb	97	212	208	4		9	212		100	
Хх/Kh-kh	15	34	27	7		3	32		100	
Хү/Khu	17	37	35	2		2	37		100	
Цо/Tso	31	49	48	1			49		97	
Цц/Ts-ts	153	365	311	53	1	14	364		100	
Шб/Shb	96	300	261	37	2	11	290	4	100	
Өо/Uo	103	200	182	17	1	11	200	3	100	
Эх/Ekh	99	233	213	18	2	12	233		100	
БүгдTotal	873	1975	1783	184	8	90	1938	38	97.03	

Жирэмсний хяналтын хувь / сумдаар/



20-с дааш насны жирэмслэлт / сумдаар /





### Үр хөндөлт

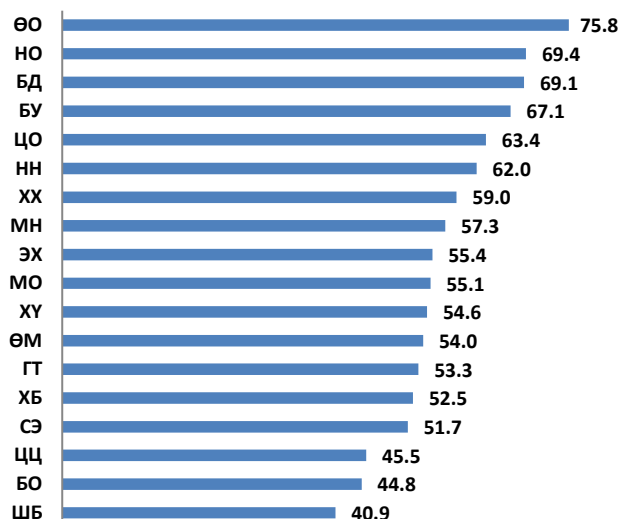
Аймгийн хэмжээнд 2014 онд нийт 534 эмэгтэй үр хөндүүлсэн нь өнгөрсөн оноос 223 тохиолдлоор нэмэгдсэн ба 1000 амьд төрөлтөд 371,1 ногдож байна. 2014 онд хувийн эмнэлгийн үр хөндөлтийн мэдээг бүрэн хамруулж мэдээлэл сайжирсантай холбоотой үр хөндөлтийн өсөлт харьцангуй нэмэгдсэн. Нийт үр хөндөлтийн 62,9 % нь БОЭТөвд, 37,1% нь хувийн эмнэлэгт тохиолдсон байна. Нийт үр хөндүүлсэн эмэгтэйчүүдийн 6,5% нь 20-с доош насны оюутан, 23,9% нь ажилгүй, 7,7% нь малчин, 45,8 нь ажил эрхэлдэг эмэгтэйчүүд байна. Үр хөндүүлсэн эмэгтэйчүүдийн 73,9% нь анх удаа, 20,2% нь 2 удаа, 5,8% нь 3-5 удаа үр хөндүүлсэн байна. 3,3 % нь хожуу үр хөндүүлжээ.

Сумын нэр Sum	Нийт үр хөндөлт Total abortion		Үүнээс хожуу үр хөндөлт Late abortion		19-с доош насны үр хөндөлт / No of abortions conducted in women under 19 age		1000 амьд төрөлтөд ногдох эрт үеийн үр хөндөлт Early abortion per 1000 live births	
	2013 он	2014 он	2013 он	2014 он	2013 он	2014 он	2013 он	2014 он
Бд/Bd	5	8	1		1	1	84.7	195.1
Бo/Bo	8	12				1	210.5	324.3
Бу/Bu	9	18			1	1	225.0	529.4
Гт/Gt	16	27	1	1	2		132.2	259.6
Мо/Mo	9	7	1	1	1	2	219.5	291.7
Мн/Mn	9	6	1		1		152.5	111.1
Но/No	12	10	1		1		200.0	192.3
Нн/Nn	6	10		1	1		171.4	333.3
Сэ/Se	2	17					44.4	447.4
Хб/Khb	19	35		1	1	1	147.3	280.0
Хх/Kh-kh	13	12	2		3	1	317.1	226.4
Хү/Khu	1	4					24.4	105.3
Цо/Tso	5	11					113.6	244.4
Цц/Ts-ts	31	66	1	3		2	181.3	343.8
Шб/Shb	45	111	2	4	2	4	789.5	664.7
Өо/Uo	52	72	3	5	6	6	248.8	377.0
Эх/Ekh	53	91	2	2	4	7	276.0	491.9
бусад	16	17			1		103.9	586.2
Бүгд Total	311	534	15	18	25	26	202.5	371.1

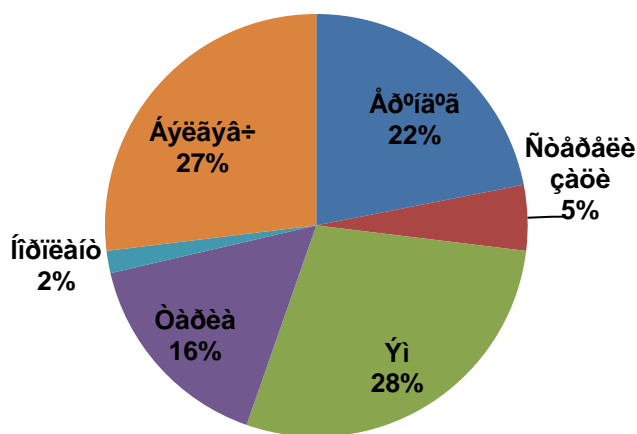
### Жирэмснээс сэргийлэх аргын хэрэглээ

Нийт сум Sum	Бүгд Contraceptive methods total	Гэжээг / Out of them						Төрөх насны эмэгтэйчүүдийн н дунд ЖСА хэрэглээний хувь
		Эм Pills	Тариа Ingec tables	Норплант Norplant	Бэлгэвч Condoms	Ерөндөг IUDs	Стерелизац и Sterilization	
Бд/Bd	380	108	84	1	103	50	34	69.1
Бo/Bo	210	71	32		49	49	9	44.8
Бу/Bu	390	99	70		100	92	29	67.1
Гт/Gt	647	133	134	10	217	108	45	53.3
Мо/Mo	244	153	23	14	36	18		55.1
Мн/Mn	406	93	55	22	82	133	21	57.3
Но/No	459	134	60	1	78	140	46	69.4
Нн/Nn	227	63	36	3	54	62	9	62.0
Сэ/Se	297	79	47	21	55	86	9	51.7
Хб/Khb	753	332	168		72	145	36	52.5
Хх/Kh-kh	310	80	75		75	80		59.0
Хү/Khu	242	53	45	5	76	42	21	54.6
Цо/Tso	291	53	41	22	88	81	6	63.4
Цц/Ts-ts	824	238	100	10	222	218	36	45.5
Шб/Shb	951	210	87	12	290	299	53	40.9
Өо/Uo	1201	378	198		371	193	61	75.8
Эх/Ekh	1232	297	198	36	471	191	39	55.4
бүгд Total	9064	2574	1453	157	2439	1987	454	54.0
Эзлэх хувь		28.4	16.0	1.7	26.9	21.9	5.0	

**ЖСА хэрэглээний хувь / сум өрхөөр/:**



**ЖСА хэрэглээний бүтэц:**



**Эхчүүдийн амрах байрны ашиглалт**

2014 онд 13 эхчүүдийн амрах байранд нийт 177 эх 1547 ор хоногоор амарсан ба амарвал зохих эхийг 100 хувь амраасан байна. Хүрмэн сумын эхчүүдийн амрах байраар эхчүүд амраагүй, Цогтцэций суманд эхчүүдийн амрах байр ажиллаагүй байна.

Байршил	Амрах байрны тоо		Байрандаа засвар хийсэн	Тохижилт хийсэн	Орны тоо	Ашигласан ор хоног	Амарвал зохих эхийн тоо	
	Зориулалтын байр	Эмнэлэг					Бүгд	Үүнээс: Амарсан
Ноён	1			1	2	32	5	5
Ханбогд		1			2	112	18	18
Цогтцэций								
Сум дундын эмнэлэг	1	1	0	1	4	144	23	23
Баяндалай	1		1	1	2	30	4	4
БаянОвоо	1				2	6	2	2
Булган	1		1	1	1	44	12	12
Гурвантэс	1				2			
МандалОвоо	1				2	6	2	2
Манлай	1				2	23	4	4
Номгон	1				2	44	7	7
Сэврээ	1				2	7	1	1
Ханхонгор		1			1	110	28	28
Хүрмэн	1				2			
ЦогтОвоо	1				2	8	2	2
Сумын эрүүл мэндийн төв	10	1	2	2	20	278	62	62
БОЭТөв	1			1	3	1125	92	92
Сумын нэгтгэл	12	2	2	4	27	1547	177	177

### Түргэн тусламжийн үйлчилгээ

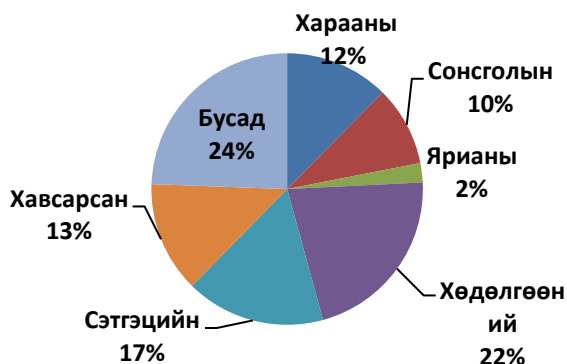
Эрүүл мэндийн байгууллагууд нь 12616 дуудлаганд 329235 км явж үйлчилсэн байна. Нийт дуудлагын 19,3% нь алсын дуудлага, 4,3% нь осол гэмтлийн дуудлага эзэлж байга. Алсын дуудлага өнгөрсөн оны түвшинд, харин осол гэмтлийн дуудлага нэмэгдсэн байна.

Байгууллагын нэр	Түргэн тусламжийн дуудлага	Гүйцэтгэсэн алсын дуудлага	Түргэн тусламжийн дуудлаганд явсан км	Түргэн тусламжийн дуудлагын гаралт			Түргэн тусламжийн дуудлаганд 10 минутаас хойш гарсан хувь
				10 минутын дотор гарсан	11-20 минутад гарсан	21 минутаас дээш хугацаанд гарсан	
Бд/Bd	267	182	9599	238	7	22	10.9
Бо/Bo	242	115	8060	163	79		32.6
Бү/Bu	122	109	9662	110	11	1	9.8
Гт/Gt	521	145	17743	203	197	21	41.8
Мо/Mo	304	135	13116	134	170		55.9
Мн/Mn	423	136	10765	262	142	19	38.1
Но/No	186	181	17267	46	131	9	75.3
Нн/Nn	275	166	17754	176	95	4	36.0
Сэ/Se	244	192	20584	221	21	1	9.0
Хб/Khb	408	146	57102	122	266	20	70.1
Хх/Kh-kh	491	344	21645	397	83	11	19.1
Хү/Khu	208	179	15018	195	8		3.8
Цо/Tso	223	123	9759	130	93		41.7
Цц/Ts-ts	469	106	11216	381	73		15.6
БОЭТөв	7953	131	87416	7753	66	134	2.5
Өнө-орших	28		125	12	16		57.1
Энхийн хүслэн	166		1405	18	140	8	89.2
Шимбилэг	86		999	41	43	2	52.3
Бүгд Total	12616	2390	329235	10602	1641	252	15.0
Эзлэх хувь		19.3		84.0	13.0	2.0	

### Хөгжлийн бэрхшээлтэй иргэдийн эрүүл мэнд

2014 онд шинээр 111 хүн хөгжлийн бэрхшээлтэй болж, нийт 1987 хөгжлийн бэрхшээлтэй иргэд өрх сумын эмнэлгийн хяналтанд байна. Нийт ХБИргэдийн 51% нь эрэгтэй, 49% нь эмэгтэй, 13,9% нь /278/ 0-18 насны хүүхэд, 49,1% /976/ нь 18-50 насны, 36,8% /733/ нь 50-с дээш насны хүн байна. Хөгжлийн бэрхшээлтэй 486 хүн буюу 24,4% нь байнгун асаргаатай байдаг ба 15-с дээш насны ирээдүйн 69,5% нь ажилгүй байна.

#### Хөгжлийн бэрхшээлийн төрөл:



#### Хөгжлийн бэрхшээлд хүргэсэн шалтгаан:



### Ахмад настны эрүүл мэнд

2014 оны жилийн эцсийн байдлаар 60-с дээш насны эрэгтэй 1395, 55-с дээш насны эмэгтэй 2952, нийт 4347 ахмад бүртгэгдсэн байна. Сум өрхийн эмнэлгийн хяналтанд 4294 ахмад буюу 98,7% нь хамрагджээ. Хяналтанд байгаа ахмадуудын 52,9 % нь эрүүл мэндийн 3-5-р бүлгийн, 6,4% нь хараат, 4,2% нь танин мэдрэхүйн чадвар нь их буурсан, 2,4% нь хоол тэжээлийн хомсдолтой, 2% нь насны доройтолд орсон байна. Нийт ахмадуудын 32 нь эрэгтэй, 67,9% нь эмэгтэй байгаа нь эрэгтэйчүүдийн дундаж наслалт бага байгааг харуулж байна. Нийт 97-107 насны 8 өндөр настан амьдарч байгаа нь бүгд эмэгтэй байна.

Өвчдөө улмаас 673 өндөр настан эмнэлгийн идэвхтэй хяналтанд эмчлүүлж байгаа ба өндөр настны өвчлөлийн голлох шалтгаан нь зүрх судасны эмгэг /36,9%/, хавдар /11,1%/, яс булчин, үе мөчний эмгэг / 10,9%/ тус тус тэргүүлж байна.

#### Ахмад настны эрүүл мэндийн үнэлгээ / сумдаар /:

Үзүүлэлт	Өдөр тутмын бие даах чадвар			Багаж хэрэгсэлтэй ажиллах чадвар			Сэтгэц, танин мэдэхүйн чадвар			Хоол тэжээлийн хүрэлцээ			Биеийн жингийн индекс				Өвчлөлийн байдал	
	Хэвийн	Алдагдсан	Хараат	Хэвийн	Алдагдсан	Хараат	Хэвийн	Бага зэрэг буурсан	Их буурсан	Хэвийн	Дутал үүсэх эрсдэлтэй	Дуталтай	Туранхай	Хэвийн	Илүүдэл жинтэй	Тарган	Сэтгэц ба аягийн эмгэг	Насны доройтол
Шимбилэг	500	82	44	490	75	61	488	75	63	480	98	48	131	375	75	45	8	6
ӨнөОрших	342	127	83	342	127	83	491	48	13	517	29	6	12	444	69	27	17	3
Энхийн хүслэн	437	139	46	431	145	46	143	450	29	385	211	26	42	291	225	64	10	5
Өрхийн эрүүл мэндийн төв	<b>1279</b>	<b>348</b>	<b>173</b>	<b>1263</b>	<b>347</b>	<b>190</b>	<b>1122</b>	<b>573</b>	<b>105</b>	<b>1382</b>	<b>338</b>	<b>80</b>	<b>185</b>	<b>1110</b>	<b>369</b>	<b>136</b>	<b>35</b>	<b>14</b>
Баяндалай	152	24	10	146	27	13	165	13	8	168	14	4	27	122	30	7	8	9
БаянОвоо	110	17	9	111	15	10	114	18	4	127	7	2	4	120	7	5	1	3
Булган	54	4	6	54	4	6	54	10	0	62	2		8	50	6		3	4
Гурвантэс	268	21	15	275	18	11	285	17	2	298	6		1	252	35	16		4
МандалОвоо	122	6	3	115	11	5	119	8	4	130	1			91	26	14		
Манлай	154	29	6	159	21	9	153	31	5	168	20	1	3	99	58	29	2	2
Номгон	210	23	6	210	22	7	236	3	0	212	25	2	7	114	88	30	2	6
Ноён	140	8	4	135	5	12	143	9		151	1		3	138	7	4		
Сэврээ	156	11	4	156	10	5	148	6	17	158	13		8	143	16	4	1	5
Ханбогд	176	5	1	176	5	1	168	9	5	180	2		12	95	54	21		5
Ханхонгор	194	32	11	194	32	11	194	32	11	205	32		32	184	13	8	3	8
Хүрмэн	115			107	6	2	110	5		115				107	7	1	4	1
ЦогтОвоо	88	34	18	81	41	18	78	44	18	112	13	15	34	64	32	10		23
Цогтцэций	216	23	9	213	24	11	241	4	3	243	3	2	11	204	19	14	1	5
Сумын эрүүл мэндийн төв	<b>2155</b>	<b>237</b>	<b>102</b>	<b>2132</b>	<b>241</b>	<b>121</b>	<b>2208</b>	<b>209</b>	<b>77</b>	<b>2329</b>	<b>139</b>	<b>26</b>	<b>150</b>	<b>1783</b>	<b>398</b>	<b>163</b>	<b>25</b>	<b>75</b>
Бүгд	<b>3434</b>	<b>585</b>	<b>275</b>	<b>3395</b>	<b>588</b>	<b>311</b>	<b>3330</b>	<b>782</b>	<b>182</b>	<b>3711</b>	<b>477</b>	<b>106</b>	<b>335</b>	<b>2893</b>	<b>767</b>	<b>299</b>	<b>60</b>	<b>89</b>
Эзлэххувь	<b>80</b>	<b>13.6</b>	<b>6.4</b>	<b>79.1</b>	<b>13.7</b>	<b>7.24</b>	<b>77.6</b>	<b>18.2</b>	<b>4.24</b>	<b>86.4</b>	<b>11.1</b>	<b>2.47</b>	<b>7.8</b>	<b>67.4</b>	<b>17.9</b>	<b>6.96</b>	<b>1.4</b>	<b>2.07</b>

## Өрх, хүн амын эрүүл мэндийн байдал

Аймгийн хэмжээнд орон нутгийн гэрчилгээтэй эрүүл мэндийг дэмжигч өрх 104 буюу нийт өрхийн 0,5% байна. Нийт хүн амын 87,3% нь эрүүл мэндийн I.II дугаар бүлэг буюу эрүүл, харьцангуй эрүүл, 2,2% нь IV.V бүлгийн хүн ам буюу архаг хууч өвчтэй, хөдөлмөрийн чадвар нь хэсэгчилсэн болон бүр мөсөн алдагдсан хүн ам эзэлж байна. Нийт өрхийн 56,9% нь эрүүл, 31,7% нь бага өртөмхий, 11,3% нь өртөмхий өрх эзэлж байна. Өрхүүдийн 3,1% нь тухайн жилдээ шилжилт хөдөлгөөн хийсэн байна.

Харьяалал	Их эмчийн тоо	Сувилагчийн тоо	Багийн эмчийн тоо	Хүн амын тоо		Бүгдээс: Хүн амын эрүүл мэндийн бүлгээр					Өрхийн эрүүл мэндийн байдал			Шилжин ирсэн өрх	Алслагдсан өрх	Иоджуулсан давс хэрэглэдэг өрхийн тоо	Эрүүл мэндийг дэмжигч өрхийн тоо	
				Хаярлалын	Түр оршин суугч	I	II	III	IV	V	Өрхийн тоо-Бүгд	Үүнээс						
												Эрүүл өрх	Өвчлөлд бага өртөмтгий өрх					Өвчлөлд өртөмтгий өрх
Ноён	7	5	2	1347	63	574	579	146	35	13	424	317	93	14	4	235	423	36
Ханбогд	7	7	3	5057	12000	1494	2257	1230	65	11	1659	350	1016	293	86	266	1673	0
Цогтцэций	10	8	2	6574	20000	3777	1830	765	176	26	2208	1170	886	152	125	148	1191	3
Сум дундын эмнэлэг	24	20	7	12978	32063	5845	4666	2141	276	50	4291	1837	1995	459	215	649	3287	39
Баяндалай	2	5	3	2098		750	826	358	136	28	672	501	130	41	4	379	635	
БаянОвоо	3	6	2	1706		1355	310	33	6	2	576	379	178	19	2	308	578	5
Булган	2	4	3	2076		1331	595	138	6	6	673	502	165	6	10	22	676	
Гурвантэс	4	5	4	4503	3500	2664	1285	491	45	18	1430	1163	203	64	26	31	1100	
Мандал-Оаоо	1	4	3	1622		791	745	51	19	16	523	506	15	2	5	16	520	8
Манлай	3	5	3	2522		1608	565	258	72	19	721	406	198	117	5	319	527	2
Номгон	2	5	3	2572		737	1189	623	19	4	812	371	352	89	10	310	780	2
Сэврээ	2	5	3	2015		1520	253	228	8	6	607	307	172	128	3	356	272	8
Ханхонгор	1	4	4	2099		756	877	406	48	12	714	457	179	78	8	21	713	
Хүрмэн	2	4	2	1610		1082	452	62	14		532	67	360	105	5	4	495	
ЦогтОвоо	1	3	3	1677		1154	382	80	37	24	520	272	165	83	3	5	515	16
Сумын эрүүл мэндийн төв	23	50	33	24500	3500	13748	7479	2728	410	135	7780	4931	2117	732	81	1771	6811	41
Шимбилэг	5	2		8167	330	5711	1763	634	55	4	2741	1293	940	508	97	1796	1908	5
ӨнөОрших	4	2		7422	1473	5015	2023	308	58	18	2311	1528	558	225	130	2296	1780	4
Энхийн хүслэн	4	2		7420	326	5286	1319	459	189	167	2208	1417	526	265	92	2197	2190	15
Өрхийн эрүүл мэндийн төв	13	6		23009	2129	16012	5105	1401	302	189	7260	4238	2024	998	319	6289	5878	24
Бүгд	60	76	40	59665	37692	35605	17250	6270	988	374	19331	11006	6136	2189	615	8709	15976	104
Эзлэхувь						58.8	28.5	10.3	1.6	0.6		56.9	31.7	11.3	3.1	45.1	82.6	0.5

## Эм зүйн тусламж үйлчилгээ

2014 онд 14 Эргэлтийн эмийн сан, 17 хувийн эмийн сангаар нийт 80678 жор хүлээн авч 1,213,2 сая төгрөгний, жоргүйгээр 1,080,3 сая төгрөгний, даатгалаар 226,9 сая төгрөгний, нийт 2,520,4 сая төгрөгний эм бараа борлуулалт хийгдсэн байна. ЭЭСангууд нь 9,8-103,5 сая төгрөгний борлуулалттай ажилласан байна. Нийт эм бараа борлуулалтыг нийт хүн амд харьцуулвал нэг хүнд дундажаар 42,244 төгрөгний эм бараа ногдож байна. Нийт эм бараа борлуулалтын 42,9% нь жоргүйгээр олгосон эм бараа байна.

№	сум	ЭЭС	ША			ЭЭС	ША		
			ЭЭС	ЭЭС	ЭЭС		ЭЭС	ЭЭС	ЭЭС
1	з	2105	1394	81	630	51 180 180.0	22 157 914	25 953 501	3 068 765
2	з	782	354	42	386	9 827 620.0	2 317 470	5 324 850	2 185 300
3	з	1172	554	29	589	36 059 613.0	25 604 510	6 400 000	4 055 103
4	М	2125	1345	2	778	103 571 469.0	53 802 692	43 869 150	5 899 627
5	н	817	228	4	585	22 237 216.0	12 400 800	7 315 803	2 520 613
6	н	4698	3446	24	1228	64 944 364.0	14 183 464	43 981 636	6 779 264
7		1781	1047		734	29 576 632.0	21 436 208	4 810 922	3 329 502
8		1909	1095	2	812	42 619 435.0	23 188 600	14 119 435	5 311 400
9		1221	581		640	28 917 000	16 800 000	7 628 000	4 489 000
10	Н	1368	614	42	712	60 110 484	27 284 250	27 284 237	5 541 997
11	Н	1226	572		654	13 800 300	5 450 300	3 802 700	4 547 300
12	НА	1130	368		762	14 744 259	6 596 000	5 014 300	3 133 959
13		1364	541		823	34 092 701	1 294 306	29 180 100	3 618 295
14		1619	597	1	1021	86 176 400	3 268 600	76 719 700	6 188 100
15	<b>ЭЭСангийн дүн</b>	<b>23317</b>	<b>12736</b>	<b>227</b>	<b>10354</b>	<b>597 857 673</b>	<b>235 785 114</b>	<b>301 404 334</b>	<b>60 668 225</b>
16	Жаргалбаяр	410	410			68 500 000	35 250 000	33 250 000	
17	Тун эрдэнэ	234	234			4 065 000	1 455 000	2 610 000	
18	Мөнхийн рашаан	1978	1143		835	21 875 213	6 982 380	8 534 020	6 358 813
19	Сувдбаяр	19196	12344		6852	599 089 700	332 714 200	221 809 500	44 566 000
20	гантиг	1631	757		874	189 529 300	73 147 200	109 720 800	6 661 300
21	оюу	13108	7263		5845	263 980 900	90 092 500	135 138 700	38 749 700
22	Говь эмийн сан	3960	2223		1737	106 768 000	29 846 500	54 453 400	22 468 100
23	ЭмКомпани	9431	7146	96	2189	380 204 500	291 046 570	72 761 643	16 396 287
24	Маргад	245	245			43 778 900	15 322 600	28 456 300	
25	Вансэмбэрүү	600	600			15 068 866	2 320 530	12 748 336	
26	Анар	460	460			40 350 000	24 210 000	16 140 000	
27	Анагаагч мутар	506	506			46 600 000	21 500 000	25 100 000	
28	Энхтөрх	156	156			11 854 000	624 000	11 230 000	
30	монос цэций	225	225			14 675 568	8 337 784	6 337 784	
31	Энх мэнд	4379	620		3759	74 300 000	32 575 000	10 625 000	31 100 000
32	ТМТТ	842	842			42 000 000	12 000 000	30 000 000	
33	<b>Хувийн эмийн сангийн дүн</b>	<b>57361</b>	<b>35174</b>	<b>96</b>	<b>22091</b>	<b>1 922 639 947</b>	<b>977 424 264</b>	<b>778 915 483</b>	<b>166 300 200</b>
34	<b>Нийт</b>	<b>80678</b>	<b>47910</b>	<b>323</b>	<b>32445</b>	<b>2 520 497 620.0</b>	<b>1 213 209 378.0</b>	<b>1 080 319 817.0</b>	<b>226 968 425.0</b>

**Хүний нөөцийн ил тод байдал**

Өмнөговь аймагт улс хувийн хэвшлийн 76 эрүүл мэндийн байгууллагад 722 ажиллагсад ажиллаж байна. Нийт ажиллагсадын 89,3% нь эмэгтэй, 59,9% нь 20-39 насны, 35,5% нь 40-54 насны, 4,4% нь 55-с дээш насны хүмүүс байна. Нэг их эмчид 395, нэг сувилагчид 368 хүн ам ногдож байгаа нь улс аймгийн дундаж түвшинд байна. 2014 онд төрийн сангийн зардлаар 34 эмч, 17 сувилагч тусгай мэргэжилтэн, байгууллага, орон нутгийн болон хувийн зардлаар 4 эмч шинээр нарийн мэргэжлийн сургалтанд хамрагдсан байна. Нийт эмч нарын 70,8%, сувилагч тусгай мэргэжилтний 56,7% нь үндсэн болон төрөлжсөн нарийн мэргэжил эзэмшсэн байна. 2014 онд 6 сувилагч ахлах зэргийг хамгаалснаар эрүүл мэндийн байгууллагуудад тэргүүлэх зэрэгтэй 22 эмч, ахлах зэрэгтэй 21 эмч, 30 сувилагч тусгай мэргэжилтэн ажиллаж байна. Сувилагчийн тоо урьд оноос 13-аар нэмэгдсэн боловч салбарын хэмжээнд сувилагч мэргэжилтний хүрэлцээ дутагдалтай байна. Аймгийн хэмжээгээр хүний нөөцийн хангалт 87,7% байна.

	эмнэлгийн мэргэжилтэн														Нийт ажиллагчид	Эмч мэргэжилтний багц цагийн хангалтын хувь	Хүний нөөцийн стандарт хангалт		
	Удирдах ажилтан	НЭМ-ийн мэргэжилтэн	Эм зүйч	Хүний их эмч	сувилагч	Эх баригч	Багийн бага эмч	Бусад бага эмч	Лаборант	Техникч	Эм найруулагч	Бусад	Мэдээллийн технологийн инженер	Эмнэлгийн тоног төхөөрөмжийн инженер				Бусад дээд мэргэжилтэн	Бусад ажилтан
Шимбилэг				5	2	1		1							1	3	13	100	90.9
ӨнөОрших				4	2	1		1							1	2	11	100	90.9
Энхийн хүслэн				5	2	1		2							1	2	13	100	81.9
Баяндалай				2	5	1	3	1	1			1			1	5	20	100	93.9
БаянОвоо				3	5	1	2	2	1						1	6	21	100	93.9
Булган				2	4	1	3	1							1	6	18	100	85.7
Гурвантэс				4	6	1	4	1	1						1	6	24	80	85.2
МандалОвоо				1	4	1	2								1	6	15	90	73.3
Манлай				3	5	1	4	1							1	5	20	100	93.7
Номгон				7	6	1	2	2	1	1					1	7	28	100	90.4
Ноён				2	5	1	3	1							1	5	18	70	93.9
Сэврээ				2	5	1	3	2							1	5	19	100	93.9
Ханбогд				6	6	1	3	2	1						1	10	30	100	91.3
Ханхонгор				1	4	1	4	2							1	6	19	90	81.2
Хүрмэн				2	3	1	2	1							1	6	16	100	80
ЦогтОвоо				1	3	1	3	1							2	6	17	100	83.3
Цогтцэций				10	6	1	2	1	1						1	7	29	100	95.4
БОЭТөв	1		1	58	72	11		2	8	3	3	3	1	1	5	45	214	80	80.5
Ортой эмнэлэг				12	5	1		2								8	28	100	
Үүдэн эмнэлэг				19	8			2		3						12	44	100	
ЭМГ	1	13	1	4				2				1			3	3	28	100	
ЗӨСТөв	1			1				1	3						3	3	12		
Эм хангамж			2							3						4	9	80	
Хувийн сан			17							29						6	52	80	
Бусад				8	8			9		1						5	31	70	
Нийт	3	13	21	162	166	29	40	40	17	7	36	4	2	1	29	179	749	93.3	87.7



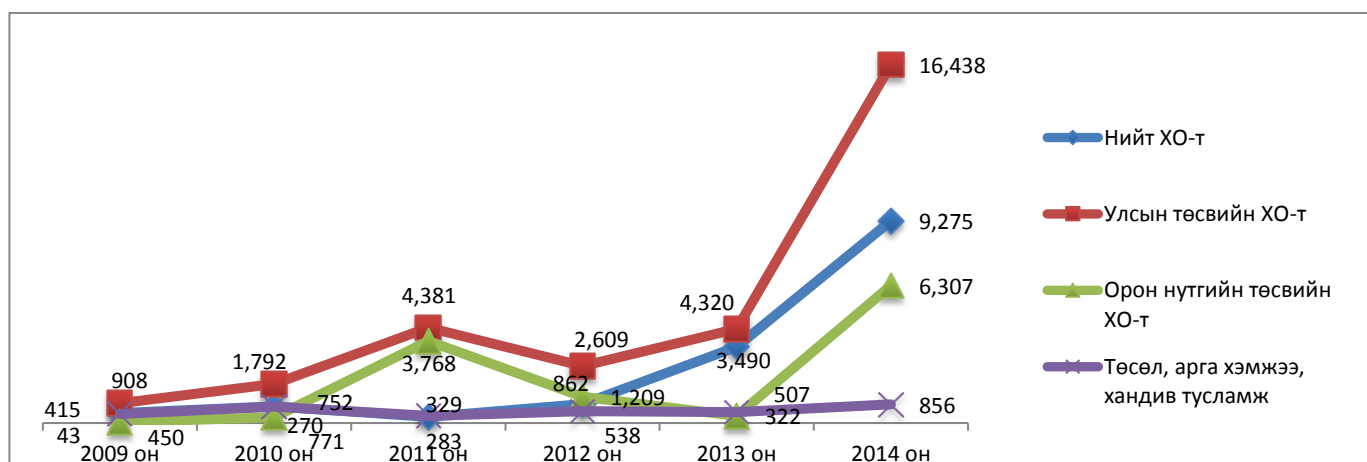
**БОЭТөвийн тусламж үйлчилгээг харъяалалаар нь:**

Сум өрхийн нэр	БОЭТөвд		13 а-		шА		13а		ЦАА		Сумдад хийгдсэн мэс засал /2014 он /							
	2013 он	2014 он	2013 он	2014 он	2013 он	2014 он	2013 он	2014 он	2013 он	2014 он	Мухар олгой/26/	Эмэгтэйчүүдийн бусад /31/	дэлүүний /24/	кесорав/40/	Цээжний хөндийн бусад /29/	Нарийн бүдүүн гэдэсний м/а/28/	бусад	Нийт
з □/Bd	150	152	49	26	14	18	40	26	4		2			1				3
з л/Bo	114	102	34	19	20	14	16	9	3	8				1				1
з о/Vu	152	171	27	15	10	8	26	24	7	3	1							1
Мс/Gt	170	161	44	50	17	24	16	12	19	20	10	1		1				12
н л/Мо	125	102	27	21	15	16	21	18	4	1	1	1		1	1		1	5
н □/ Ma	123	94	52	25	19	17	15	7	11	6				1				1
□л/ No	187	180	75	64	33	33	30	28	2	1						1		1
□□/Nn	89	62	18	14	11	8	11	9		4	4		1				1	6
□□/Se	119	134	28	16	15	11	36	20	1	1	4							4
Нз /Kh-b	214	208	45	36	22	23	18	18	21	21	1	1						2
НН/Kh-kh	191	249	29	27	10	11	36	40										0
Нш/Khu	141	158	48	26	25	13	22	18		2								0
□л/Ts-о	96	63	40	32	24	13	15	18	1		1			1			1	3
□□/Ts-ts	336	368	67	79	44	51	58	32	23	25	2	4		5			4	15
Y □□□□□□	1310	1629	75	65	36	33	283	214										0
□□□□□□	1139	1310	178	177	24	32	218	156										0
□□□□□□	1264	1499	289	206	46	42	224	185										0
з □□□□	264	255	22	13	21	12	22	19										0
<b>з А□□ Total</b>	<b>6184</b>	<b>6897</b>	<b>1147</b>	<b>911</b>	<b>406</b>	<b>379</b>	<b>1107</b>	<b>853</b>	<b>96</b>	<b>92</b>	<b>26</b>	<b>7</b>	<b>1</b>	<b>11</b>	<b>1</b>	<b>1</b>	<b>7</b>	<b>54</b>

**Санхүүгийн ил тод байдал**

**Хөрөнгө оруулалт**

2014 онд ЭМСалбарт 16,438,2 сая төгрөгийн хөрөнгө оруулалт хийгдсэн ба 2013 оноос 3.8 дахин нэмэгдсэн байна. 2014 онд Улсын төсвийн хөрөнгө оруулалт 9,274,9 сая төгрөг болж урд оноос 2.6 дахин, Орон нутгийн төсвийн хөрөнгө оруулалт 6,307.0 сая төгрөг болж урд оноос 19.5 дахин, Хандив, тусламжийн хөрөнгө оруулалт 856.3 сая төгрөг болж урд оноос 1.6 дахин тус тус нэмэгдсэн байна.



2014 оны нийт хөрөнгө оруулалтын 47.2 хувийг БОЭТөвийн 50 ортой төрөх эмнэлгийн барилга, Түргэн тусламжийн тоноглогдсон автомашин, Томографи, Флюорографи зэрэг томоохон хөрөнгө оруулалт, 39.7 хувийг Ханбогд, Цогтцэций СДЭмнэлгүүдийн 50 ортой эмнэлгийн барилга,



эмнэлгийн багаж тоног төхөөрөмж зэрэг хөрөнгө оруулалт, 3.8 хувийг ЭМГазрын 90 ортой эмнэлгийн барилгын их засвар, тавилга эд хогшил зэрэг хөрөнгө оруулалт, 9.3 хувийг 3 ӨЭМТөв, 3ӨСТөв, 11 СЭМТөв, Ноён СДЭмнэлэг зэрэг байгууллагуудад нийлүүлэгдсэн тоноглогдсон түргэн тусламжийн автомашин, 2 СЭМТөвийн их засварын ажил г.м хөрөнгө оруулалтууд эзэлж байна.

**Эрүүл мэндийн байгууллагуудын 2014 оны хөрөнгө оруулалтын мэдээлэл (мян.төг)**

№	Байгууллагын нэр	Нийт хөрөнгө оруулалт	Улсын төсвийн хөрөнгө оруулалт	Орон нутгийн төсвийн хөрөнгө оруулалт	Хандив, тусламж	Нийт ХО-т эзлэх хувь
1	ЭМГазар	630,192.8	21,909.0	608,283.8		3.8
2	БОЭТөв	7,756,189.9	3,320,093.5	4,311,526.0	124,570.4	47.2
3	ЗӨСТөв	41,080.0	12,580.0	28,500.0		0.2
4	Өнө-Орших ӨЭМТ	2,576.0	838.0	1,700.0	38.0	0.02
5	Шимбилэг ӨЭМТ	876.0	838.0		38.0	0.01
6	Энхийн хүслэн ӨЭМТ	1,476.0	838.0	600.0	38.0	0.01
7	Ноён СДЭ	232,014.7	838.0	230,888.7	288.0	1.4
8	Ханбогд СДЭ	3,328,346.9	2,722,455.5	11,923.0	593,968.5	20.2
9	Цогтцэций СДЭ	3,205,364.4	2,891,736.3	264,841.9	48,786.2	19.5
10	Баяндалай СЭМТ	141,018.0	95,838.1	38,100.0	7,079.9	0.9
11	Баян-Овоо СЭМТ	42,606.0	838.0	38,530.0	3,238.0	0.3
12	Булган СЭМТ	13,916.0	838.0	12,000.0	1,078.0	0.1
13	Гурвантэс СЭМТ	183,025.8	838.0	122,600.0	59,587.8	1.1
14	Мандал-Овоо СЭМТ	30,876.0	838.0	30,000.0	38.0	0.2
15	Манлай СЭМТ	70,857.7	838.0	54,521.4	15,498.3	0.4
16	Номгон СЭМТ	2,979.1	838.0	834.1	1,307.0	0.02
17	Сэврэй СЭМТ	149,503.5	130,986.5	18,180.0	337.0	0.9
18	Ханхонгор СЭМТ	53,376.0	838.0	52,500.0	38.0	0.3
19	Хүрмэн СЭМТ	279,485.5	838.0	278,329.5	318.0	1.7
20	Цогт-Овоо СЭМТ	2,127.5	2,089.5		38.0	0.01
21	Бусад (сургалт, хөтөлбөр)	270,347.1	67,229.7	203,117.3		1.6
НИЙТ		16,438,234.9	9,274,974.1	6,306,975.7	856,285.1	100.0

**Эрүүл мэндийн байгууллагуудын төсөвсанхүүжилт**

ЭМСалбарын нийт батлагдсан төсөв 2011 оноос 2015 онд 2.2 дахин нэмэгдэж батлагдсан байна.  
**ЭМБайгууллагуудын төсвийн мэдээлэл \мян.төг\**

№	Байгууллагын нэр	Батлагдсан төсөв				
		2011 он	2012 он	2013 он	2014 он	2015 он
1	ЭМГазар	222,218.6	756,378.6	689,938.3	602,292.2	822,861.1
2	БОЭТөв	1,764,990.1	2,239,534.2	3,018,171.7	3,570,555.0	3,704,731.3
3	ЗӨСТөв	110,450.4	137,775.2	183,025.1	203,246.8	207,146.3
4	Өнө-Орших ӨЭМТ	48,312.0	47,855.0	81,946.5	88,592.4	102,172.6
5	Шимбилэг ӨЭМТ	41,292.9	47,855.0	82,055.6	90,857.2	100,281.2
6	Энхийн хүслэн ӨЭМТ	51,987.3	47,855.0	79,147.4	85,781.6	92,031.4
7	Энэрэхүй-Ухаан ӨЭМТ					99,497.8
8	Ноён СДЭ	159,937.8	196,899.6	221,792.0	231,988.3	245,901.5
9	Ханбогд СДЭ	147,836.3	213,792.8	247,092.3	292,190.4	517,044.8
10	Цогтцэций СДЭ	144,356.5	218,112.4	267,443.3	308,672.8	471,949.4
11	Баяндалай СЭМТ	109,695.0	146,360.3	169,337.2	213,694.9	207,982.4
12	Баян-Овоо СЭМТ	112,809.9	156,031.4	177,292.6	205,074.9	212,247.2
13	Булган СЭМТ	115,255.5	158,011.9	174,714.5	192,169.0	218,907.0
14	Гурвантэс СЭМТ	150,112.4	196,836.3	224,536.2	289,679.6	291,650.9
15	Мандал-Овоо СЭМТ	109,360.7	144,984.8	169,236.8	190,836.6	199,307.9
16	Манлай СЭМТ	142,977.1	176,684.8	199,445.9	226,819.9	231,333.5
17	Номгон СЭМТ	138,292.3	179,772.0	201,897.2	219,545.8	235,005.6
18	Сээрэй СЭМТ	118,531.5	155,274.3	174,840.8	199,279.7	209,530.1
19	Ханхонгор СЭМТ	116,057.2	155,814.8	173,957.0	214,769.9	212,142.7
20	Хүрмэн СЭМТ	115,320.6	148,120.3	164,036.4	185,629.1	216,148.8
21	Цогт-Овоо СЭМТ	113,977.7	149,742.1	168,290.6	194,239.9	209,181.6
ЭМСалбарын нийт батлагдсан төсөв		<b>4,033,771.8</b>	<b>5,673,690.8</b>	<b>6,868,197.4</b>	<b>7,805,916.0</b>	<b>8,807,055.1</b>

**ЭМБайгууллагуудын өглөгийн мэдээлэл \2010-2014 он\**

№	Байгууллагын нэр	Өглөг \мян.төг\				
		2010 он	2011 он	2012 он	2013 он	2014 он
1	ЭМГазар	488.6	0	0	0	164.0
2	БОЭТөв	0	51,720.9	0	0	335,438.8
3	ЗӨСТөв	0	0	0	0	1,104.0
4	Өнө-Орших ӨЭМТ	0	4,196.7	2,556.8	0	1,958.8
5	Шимбилэг ӨЭМТ	0	8,078.3	6,457.4	5,006.5	4,348.0
6	Энхийн хүслэн ӨЭМТ	0	4,022.8	0	300.0	910.0
7	Ноён СДЭ	0	0	0	1,202.6	14,350.0
8	Ханбогд СДЭ	1,053.2	0	123.7	18,916.5	0
9	Цогтцэций СДЭ	3,318.9	5,101.8	698.7	12,717.6	8,893.8
10	Баяндалай СЭМТ	0	0	0	7,701.5	0
11	Баян-Овоо СЭМТ	0	1,951.2	3,557.9	7,310.0	0
12	Булган СЭМТ	0	0	1,840.2	0	0
13	Гурвантэс СЭМТ	0	4,288.8	4,019.2	7,257.9	0
14	Мандал-Овоо СЭМТ	0	2,679.9	4,822.9	1,878.3	0
15	Манлай СЭМТ	5,138.2	0	1,711.8	0	0
16	Номгон СЭМТ	4,022.1	4,216.5	2,204.6	0	0
17	Сээрэй СЭМТ	3,030.0	3,449.4	2,370.0	3,465.9	0
18	Ханхонгор СЭМТ	0	2,349.2	1,142.2	9,232.8	0
19	Хүрмэн СЭМТ	0	0	0	0	0
20	Цогт-Овоо СЭМТ	704.6	1,011.7	2,581.8	5,947.4	0
ЭМСалбарын нийт өглөг		<b>17,755.6</b>	<b>93,067.2</b>	<b>34,087.2</b>	<b>80,937.0</b>	<b>367,167.4</b>

Түргэн тусламжийн автомашины ашиглалт

	Сумын нэр	Машины тоо	Ашиглалтанд орсон он сар өдөр	Машины улсын дугаар	Машины марк	Нэг бүрийн үнэ	Хөрөнгийн эх үүсвэр хаанаас	2014 онд нийт явсан км	Спидометрийн заалт	Машины чанарын үнэлгээ	Машины байдал	
											Ашиглах	Актлах
1	Баяндалай	1	2008,10,30	83-29өма	ÓÀÇ-31512	14000000	Íðíí íóòàà	8534	77718	ìóó	áíëííæðíé	àèðèàò
		2	2010.9.30	23-25¹¹è	ÓÀÇ-31512	18000000	Òºñª	13043	66000	ìóó	áíëííæðíé	
2	Баян-овоо	1	2014.5.23	17-60¹¹à	ÓÀÇ-òóðààí	28500000	Орон нутаг	11739	15528	ñàéí	Áíëííæðíé	
3	Булган	1	2010.03.24	05-86¹¹º	ÓÀÇ-2206	17000000	Ýíáðæè ðàñóðñ	23698	59805	äóíä	Áíëííæðíé	0
		2	2003.09.16	37-42 ¹¹à	ÓÀÇ-31512	9529600	ªÀхÃÒºñªè	0	738176	ìóó	áíëííæðíé	àèðèàò
		3	2011.04.02	29-84 ¹¹º	ÓÀÇ-31512	12700000	ÃÝÍÀ	550		ìóó	çàñààððèàò	
		4	2012.1.1	77-18 ¹¹º	Íèññàí-ñàííè	8800000	Õàíàèà	0	151334	ìóó	áíëííæðíé	çàðàò
4	Гурвантэс	1	2011.1.31	02-62 ¹¹à	ÓÀÇ-31512	18300000	ÒÀ-2 ðºñªè	15291	8865	ìóó	áíëííæðíé	Актлах
		2	2012.06.07	96-20 өмө	Фурган	22,000000	МАК	40000	6000	дунд	Áíëííæðíé	
5	Мандал-овоо	1	2007.06.28	41-54 ¹¹à	ÓÀÇ-31519-9	13671980	Ýíß	0	0	муу	áíëííæðíé	Актлах
		2	2010.4.15	29-97 ¹¹º	ÓÀÇ-òóðààí	19000000	төсөв	21017	10017	муу	áíëííæðíé	
		3	2005	61-49¹¹º	ÓÀÇ-31512	18300000	Ýíß	0	0	муу	áíëííæðíé	Àèðèàò
6	Манлай	1	2010.04.08	05-78¹¹º	ÓÀÇ-31512	18300000	Ýíß	16270	105286	äóíä	áíëííæðíé	
7	Номгон	1	2009.08	98-33- ¹¹à	ÓÀÇ-315122	15200000	Òºñª	3895	250000	ìóó	áíëííæðíé	Àèðèàò
		2	2013,12,2	73-07-өмө	ÓÀÇ-220695-53	30000000	Орон нутаг	26813	35000	Сайн	áíëííæðíé	0
		3	2009	¹¹à 95-87	ÓÀÇ315122	15700000	Òºñª	15422	110825	ìóó	áíëííæðíé	Àèðèàò
8	Ноён	1	2010.10.10	32-88¹¹à	ÓÀÇ-31512	18000000	ÒÀ-2 ðºñªè	19008	104860	ìóó	áíëííæðíé	Àèðèàò
		2	2014	¹¹À49-88	Volkswagen	206888722	Орон нутаг	7718	9218	ñàéí	áíëííæðíé	
9	Сэврэй	1	2010.11.18	32-11¹¹º	ÓÀÇ-31512	18300000	Òºñª	1427	82152	Дунд	áíëííæðíé	øèèæççëüò
		2	2013,7,0	¹¹À-95-52	Ланд-80	49500000	АЗДХөрөнгө	30421	275806	Сайн	áíëííæðíé	
		3	2014.1	¹¹ª-2386	hanter	18300000	òºñª	6907	6907	Сайн	áíëííæðíé	
10	Ханбогд	1	2008.10.22	85-00¹¹à	Èàíà-70	77600000	Íðóðíèãíé	30041	200366	Ñàéí	áíëííæðíé	
		2	2012,2,17	75-02өма	Èàíà-71	106802508	Íðóðíèãíé	290000	103577	Ñàéí	áíëííæðíé	
11	Ханхонгор	1	2010-03.-20	05-57¹¹à	Óóðààí	18500000	Õàíàèà	22670	111000	ìóó	áíëííæðíé	Актлах
12	Хүрмэн	1	2012,05,05	95-45өма	ÓÀÇ-315122	18500000	ЭМЯ	28000	72530	Сайн	áíëííæðíé	
13	Цогтовоо	1	2007.10.	64-.03¹¹à	ÓÀÇ-31512	11100000	ÒÀ-2 ðºñªè	179169	179169	Ãóíä	áíëííæðíé	
		2	2011.04.05	29-23өма	Óóðààí	16100000	ÃÝÍÀ	8980090	8980090	Ñàéí	áíëííæðíé	
14	Цогтцэций	1	2014.08.01	39-29¹¹à	Óóðààí	31000000	Õàíàèà	6224	6224	ñàéí	áíëííæðíé	
		2	2010.07.02	28.08¹¹à	Óóðààí	16000000	Ýíáðæè-ðàñóðñ	20410	138875	Дунд	áíëííæðíé	
		3	2014.10.01		Ãíðíè	206888722	íðíí íóòàà	6038	6038	ñàéí	áíëííæðíé	

