

Àì áóëàõ òè ì î èèèèèì èèèéí çéè àæèèàãà.

Activities out-patients

Ñòì ùí í ýð Sum	Í èèò ççéyā Total examination		Óõüā÷èèàí ñýðæèéýð ççéyā Prophylactic examination		Í yāèðāyí èéā ççnyí óāāā Average visits per person per year		çéè÷éýð õçðýýí èé õçí àì Population		0-5 насны хүүхдийн тоо		15-49 í àñí ù yì yādyé÷ççā Women 15 to 49 y/a		65-ñ äýýð í àñí ù āõì āā í àñðáí	
	2014 year	2015 yaer	2014 year	2015 yaer	2014 year	2015 yaer	2014 year	2015 yaer	2014 year	2015 yaer	2014 year	2015 yaer	2014 year	2015 yaer
ÄÄ/Bd	5282	6612	1395	1690	2.5	3.2	2148	2098	215	201	579	550	112	107
ÁÎ /Bo	3032	2983	1169	1462	1.8	1.7	1723	1706	196	186	480	469	77	76
ÁÓ/Bu	2519	2954	723	1062	1.2	1.4	2187	2076	201	181	622	581	109	110
ÄÕ/Gt	12091	8557	4562	3457	2.7	1.9	4465	4503	563	561	1208	1213	161	162
ì î /Mo	4756	3563	1669	1000	2.8	2.2	1687	1622	184	155	475	443	79	73
ì í /Ma	7360	7535	3400	2975	2.9	3.0	2522	2522	279	279	739	708	110	103
í î /No	5168	3129	2235	908	2.0	1.2	2624	2572	273	262	684	661	121	122
í í /Nn	13453	7977	6622	4373	9.7	5.9	1388	1347	150	141	380	366	59	59
Ñý/Se	3513	3090	1516	1725	1.7	1.5	2009	2015	218	222	578	575	79	80
ÕÁ/Kh-b	12169	11614	4730	5653	2.6	2.3	4712	5057	651	747	1347	1434	116	120
ÕÕ/Kh- kh	7234	7961	5111	5589	3.4	3.8	2113	2099	176	194	547	525	141	142
Õ /Khu	3631	4151	921	1004	2.2	2.6	1644	1610	184	163	456	443	85	84
ÕÍ /Ts-o	4528	5676	1380	2505	2.8	3.4	1644	1677	204	200	456	459	74	68
ÕÕ/Ts-ts	13084	8090	1511	2920	2.1	1.2	6108	6574	943	1066	1700	1810	135	132
БОЭТөв	61333	69017	27436	32481										
Цэргийн анги		1291		1076										
ØÁ/ Sh- b	14708	16766	4383	5407	2.0	2.1	7502	8167	1107	1053	2314	2325	317	323
<sup>a</sup> î /U-o	9573	10581	3295	5691	1.4	1.4	7053	7420	883	906	2414	2242	195	306
ÝÕ/E-kh	17192	14705	5020	2815	2.4	2.9	7026	5062	973	940	2383	2222	371	369
ÝÕ/Eu/		8906		2908										
Õáèéí õýâø èè	20087	20646	1943	1438										
<b>Äçí Total</b>	<b>220713</b>	<b>225804</b>	<b>79021</b>	<b>88139</b>	<b>3.8</b>	<b>3.8</b>	<b>58555</b>	<b>59665</b>	<b>7400</b>	<b>7308</b>	<b>17362</b>	<b>17026</b>	<b>2341</b>	<b>2406</b>

Àì áóèàðì ðî î ð á¿ðòäýääñýí ° â÷è° è  
**Outpatient morbidity**

Nóir úi í yð Sum	Á¿ðòäýääñýí ° â÷è° è Outpatient morbidity		Á¿ðòäýääñýí ° â÷è° è 10000 ð¿ì àì ä <b>Outpatient morbidity / per 10000 pop /</b>		Áí òí í î ø èí ääñí í òääääð <b>Incidence of malignant neoplasms</b>		Í ñí è äýì ðèèéí ° â÷è° è <b>Injury, poisoning and certain other consequences</b>		5 ò¿ðòýèð í äñí ù ð¿¿ðäèéí ° â÷è° è <b>Morbidity under 5 years old</b>			
	2014	2015	2014	2015	2014	2015	2014	2015	Nóóèääèò ° â÷èí <b>Diarrhaea infection</b>		ÀÇÖÖäèääääð <b>Acute respiratory infection</b>	
									2014	2015	2014	2015
ÁÄ/Bd	934	936	4348.2	4461.4	1	1	27	20	4	6	151	92
ÁÎ /Bo	845	600	4904.2	3517.0	1	1	28	21	15	13	81	47
ÁÓ/Bu	143	132	653.9	635.8	2	2					42	2
ÄÖ/Gt	2930	2091	6562.2	4643.6	6	3	79	52	148	67	675	368
Ì Í /Mo	323	157	1914.6	967.9	2		6	2	11		113	128
Ì Í /Mn	1124	969	4456.8	3842.2	4	4	40	40	24	16	146	62
Í Í /No	632	1418	2408.5	5513.2	2	2	4	19	23	1	48	24
Í Í /Nn	525	556	3782.4	4127.7		2	17	6	28	28	157	94
ÑÄ/Se	464	328	2309.6	1627.8	3	2	18	14	11	4	12	4
ÖÁ/Khb	834	1010	1769.9	1997.2	3	1	93	95	17	66	194	113
ÖÖ/Kh-kh	134	150	634.2	714.6	3	2	6		3	4	14	21
Ö /Khu	816	480	4963.5	2981.4	4	1	1	8	8	3	75	6
ÖÍ /Tso	274	265	1666.7	1580.2	3	4	11		7	17	90	141
ÖÖ/Ts-ts	3428	2030	5612.3	3087.9	3	6	196	112	100	70	778	246
БОЭТөв	12015	15111					590	395	87	82	321	812
цэргийн анги		161						4				2
ØÁ/Shb	1254	822	1671.6	1006.5	15	9	20	26	32	10	442	201
ª Í /Uo	1156	861	1639.0	1160.4	3	8	9	13	51	58	544	333
YÖEkh	671	429	955.0	847.5	12	16	5	2	30	30	105	126
YÖEu/		1794						34		122		341
Öóäèéí ýì í ýèýä	1045	2247					13	33	44	104	139.0	370.0
<b>Ä¿í Total</b>	<b>29547</b>	<b>32547</b>	<b>5046.0</b>	<b>5455.0</b>	<b>67</b>	<b>64</b>	<b>1163</b>	<b>896</b>	<b>643</b>	<b>701</b>	<b>4127</b>	<b>3533</b>

Үй и үеэеи и дй у аө өөөөө  
Utilization of hospital beds

Nой ир и үө Sum	И дй у өи Hospital beds	Үй и үеүәө оүәдүә yi ÷ëççëñyi ° â÷ð° í Number of inpatients		И д өи и ä Bed days		Äой ääæi ð õi í ä Average length of stay		И дй у үдәүө Number of patients per bed per year		И дй у өи и ä аө өөөөө Utilization of bed fund	
		2014 и и	2015 и и	2014 и и	2015 и и	2014 и и	2015 и и	2014 и и	2015 и и	2014 и и	2015 и и
ÄÄ/Bd	9	251	177	1986	1485	7.9	8.4	27.9	19.7	220.7	165.0
ÄÄ /Bo	8	183	130	1273	884	7.0	6.8	22.9	16.3	159.1	110.5
ÄÖBu	9	92	70	624	424	6.8	6.1	10.2	7.8	69.3	47.1
ÄÖGt	14	322	199	1608	973	5.0	4.9	23.0	14.2	114.9	69.5
И И /Mo	8	152	111	925	601	6.1	5.4	19.0	13.9	115.6	75.1
И И /Mn	9	199	163	1524	1361	7.7	8.3	22.1	18.1	169.3	151.2
И И /No	9	212	166	1487	850	7.0	5.1	23.6	18.4	165.2	94.4
И И /Nn	15	170	190	1348	1371	7.9	7.2	11.3	12.7	89.9	91.4
ÑÄ/Se	9	123	166	825	1063	6.7	6.4	13.7	18.4	91.7	118.1
ÖÄ/Khb	36	229	319	1261	1917	5.5	6.0	6.4	8.9	35.0	53.3
ÖÖ/Kh-kh	8	147	128	1331	987	9.1	7.7	18.4	16.0	166.4	123.4
Ö /Khu	8	168	151	1275	1119	7.6	7.4	21.0	18.9	159.4	139.9
ÖИ /Tso	8	246	235	1522	1290	6.2	5.5	30.8	29.4	190.3	161.3
ÖÖ/Ts-ts	43	461	606	2525	3626	5.5	6.0	10.7	14.1	58.7	84.3
БОЭТөв	210	5177	5375	34699	37038	6.7	6.9	24.7	25.6	165.2	176.4
Цэргийн анги	15		15		118		7.9		1.0		7.9
Öоäеéи yi и үеүә	35	710	888	4527	6067	6.4	6.8	20.3	25.4	129.3	173.3
Äи Total	453	8842	9089	58740	61174	6.6	6.7	19.5	20.1	129.7	135.0

ᠣᠳ᠋ᠦᠨᠡᠭᠡᠢ ᠶ᠋ᠠᠭᠤ.  
Deliveries

ᠨᠣᠶᠢ ᠵᠢᠳᠤ Sum	ᠶᠡᠨᠡᠭᠡᠢ ᠵᠢᠳᠤ Total Deliveries		ᠶᠦᠨᠦᠭᠦᠰ аймгийн төвд Aimag hospital		ᠡᠭᠠᠨᠠᠳᠢ ᠠ ᠣᠠᠭᠠᠭᠡᠭᠡᠭᠡᠭᠡᠳᠦ ᠣᠳ᠋ᠦᠨᠡᠭᠡᠢ Cecarian delivery		ᠠᠶᠦᠳᠦ ᠠᠲᠤ At home		ᠠᠶᠢ ᠭᠡᠵᠡ Still birth rate		ᠡᠷᠦᠶᠦᠳᠦ Twin		20-ᠨ ᠠᠶᠢ ᠶᠡᠭᠦ Under 20 age		ᠠᠳᠠᠳᠠᠳᠠ ᠣᠳ᠋ᠦᠨᠡᠭᠡᠢ Premature Labour / delivery		ᠣᠳ᠋ᠦᠨᠡᠭᠡᠳᠠᠳᠠ 42 ᠣᠶᠢ ᠶᠡᠭᠡᠢ ᠠᠶᠢ ᠶᠡᠭᠡᠢ ᠡᠶᠠᠶᠠᠳᠠᠳᠠᠳᠠ ᠵᠢᠳᠤᠶᠡᠳᠦ ᠣᠠᠶᠢ ᠳᠠᠭᠠᠨᠠᠶᠢ ᠶᠡᠭᠡᠢ ᠣᠶᠢ No of examination by active postnatal	
	2014 ᠶᠢ	2015 ᠶᠢ	2014 ᠶᠢ	2015 ᠶᠢ	2014 ᠶᠢ	2015 ᠶᠢ	2014 ᠶᠢ	2015 ᠶᠢ	2014 ᠶᠢ	2015 ᠶᠢ	2014 ᠶᠢ	2015 ᠶᠢ	2014 ᠶᠢ	2015 ᠶᠢ	2014 ᠶᠢ	2015 ᠶᠢ	2014 ᠶᠢ	2015 ᠶᠢ
ÁÄ/Bd	32	33	17	24	5	5			1				1	1	3	2	22	23
ÁÎ /Bo	30	18	22	14	4	3			1		1		2	1	1	1	9	3
ÁÓ/Bu	22	33	20	30	2	6							5	2	2		22	78
ÄÖ/Gt	78	76	47	50	14	4					1	2	9	1	1	1	79	55
Ì Î /Mo	20	28	19	23		2			1				4	1	2	2	20	
Ì Í /Mn	43	33	26	23	1	7							5	1		3	43	18
Í Î /No	40	47	26	32	2	9		1				1	5	4	1	1	40	47
Í Í /Nn	23	32	17	12	2	6	1						1	2	1	1	26	21
ÑÄ/Se	28	28	16	19	2	7				1			5	1		3	26	32
ÖÁ/Khb	88	85	57	46	11	11							6	6	2	3	18	89
ÖÖ/Kh-kh	45	32	45	32	8	8	1			1		1	7	5	3	2	40	
Ö /Khu	28	29	27	27	4	7					1		4	1	1		14	2
ÖÏ /Tso	30	39	7	25	3	5		1					3	5	1	1	26	14
ÖÖ/Ts-ts	127	128	79	55	14	16			2	3	1		10	7	2	5	127	26
Áóñää/ Other	20	33	20	33	6	10								1				
Ø Á/Shb	123	144	123	144	26	27				3	1	2	10	10	3	4	120	135
a Î /Uo	145	129	145	129	26	30			2	1	2	1	7	10	5	2	143	115
ÝÖEkh	131	147	131	147	31	36			2	1	1		15	7	8	6	130	168
<b>Äää Total</b>	<b>1053</b>	<b>1094</b>	<b>844</b>	<b>865</b>	<b>161</b>	<b>199</b>	<b>2</b>	<b>2</b>	<b>9</b>	<b>10</b>	<b>8</b>	<b>7</b>	<b>99</b>	<b>66</b>	<b>36</b>	<b>37</b>	<b>905</b>	<b>826</b>

Í àñ áàðàèòù í ì ýäýý.  
Death causes

Ñôi ùí í ýð Sum	Í èèò í àñ áàðàèò Total death rate		Ýì í ýèýäò í àñ áàðàèò Death in hospital		Õí í ááí èí ãé Before 24 hours death		Үүнээс БОЭТөвд		Í ñì è äýì òèèéí í àñ áàðàèò Injuiy, poisoning and certain other consequences		Õí òò òáááòù í í àñ áàðàèò Neoplasms	
	2014í í	2015 í í	2014í í	2015 í í	2014í í	2015 í í	2014í í	2015 í í	2014í í	2015 í í	2014í í	2015 í í
ÁÄ/Bd	13	10	2	1	2		1		1	2	2	
ÁÍ /Bo	10	10	3	4	2	1		1			3	2
ÁÓ/Bu	8	9	1	4		1					2	2
ÃÒ/Gt	23	15	8	2	1		1		6	6	2	
Ì Í /Mo	6	4	1				1				3	
Ì Í /Mn	7	14	1	4		2				6	1	3
Í Í /No	9	11	4	2	1	1	2		3			
Í Í /Nn	1	5		2					1	2		1
ÑÁ/Se	9	11		1					1	4	2	
ÕÁ/Khb	15	18	2	4		3	1		7	5	2	1
ÕÕ/Kh-kh	13	22	2	3	1	1	2	1	5	5	2	4
Õ /Khu	12	2	6				3		2	2	3	
Õí /Tso	13	8	2	2					1		4	2
ÕÕ/Ts-ts	14	5	5	5	3	1			4	1	3	4
Áóñàä/ Other	2	1	2	1	1		2					
ØÁ/Shb	21	19	7	9	2	2	7	2	5	3	7	11
á í /Uo	25	30	6	6	1	3	6	3	4	6	6	7
ÝÕEkh	30	32	7	5	2		7		1	2	5	11
ÝÓ/Eu		17								4		
<b>Áä Total</b>	231	243	59	55	16	15	33	7	41	48	47	48

**Ýõ, õ¸õäëéí ýí äýääëëéí ì ýäýý.**  
**Maternal and child health statistics**

Ñõi ù í ýð <b>Sum</b>	0-1 í añí ù ýí äýääýë <b>Infant mortality rate</b>		0-1 í añí ù ýí äýääýë /1000 àì üä õ° õ° èð/ <b>Per 1000 live birth</b>		1-5 í añí ù ýí äýääýë <b>Under 5 mortality rate</b>		1-5 í añí ù ýí äýääýë /1000 àì üä õ° õ° èð/ <b>Per 1000 live birth</b>		Ýõëéí ýí äýääýë <b>Number of maternal mortality cases</b>		Ýõëéí ýí äýääýë /1000 àì üä õ° õ° èð í ä/ <b>Maternal mortality / per1000live births /</b>		Ï äðëí àòàë í añ áàðàèòù í òí í <b>Number of perinatol mortality cases</b>	
	2014	2015	2014	2015	2014	2015	2014	2015	2014	2015	2014	2015	2014	2015
ÄÄ/Bd	1	1	31.3	30.3									2	
ÄÏ /Bo	1		33.3		1		33.3							
ÄÓ/Bu	1	1	45.5	30.3										
ÄÖ/Gt	2		25.6										1	
Ï Ï /Mo														
Ï Ï /Mn														
Ï Ï /No		1		20.8	1		25.0							1
Ï Ï /Nn					1		43.4							
ÑÄ/Se		1		37.0										1
ÖÄ/Khb	1	2	11.4	23.5		2	23.5						2	1
ÖÖ/Kh-kh	2		44.4											
Ö /Khu	1		35.7											
ÖÏ /Tso	3	1	100.0	25.6									1	
ÖÖ/Ts-ts	1	3	7.9	24.0		1	8							1
Äõää/ Other	2	1		30.3	2								1	1
ØÄ/Shb	3	3	26.1	20.8	1		7.4			1		6.9		2
<sup>a</sup> Ï /Uo	3	1	22.2	7.8		1	7.7						1	1
ÝÖEkh	1	3	7.4	20.5									2	1
<b>Äää Total</b>	22	18	20.9	16.5	6	4	3.4	3.7	0	1	0	6.9	10	9



Öäëääàðò° â÷í èé ì ýäý.  
Communicable diseases

ñòì ùí ýò Sum	Öóñàí ñóóëää <i>Shigellosis</i>				Ãäí àòèò A.Ã <i>Viral hepatitis</i>				Óëààí áóððàí /				Ñ¿ðüäý / <i>Tubercu losis/</i>				Салхинцэцэг / <i>Varicella</i>			
	Áí àèò òí ì abs.number		10000 ò¿í àì ä per10000pop		Áí àèò òí ì abs.number		10000 ò¿í àì ä per10000 pop		Áí àèò òí ì abs.number		10000 ò¿í àì ä per10000 pop		Áí àèò òí ì abs.number		10000 ò¿í àì ä per10000 pop		Áí àèò òí ì abs.number		10000 ò¿í àì ä per10000 pop	
	2014	2015	2014	2015	2014	2015	2014	2015	2014	2015	2014	2015	2014	2015	2014	2015	2014	2015	2014	2015
ÄÄ/Bd									2		9.5		3							
ÄÏ /Bo					1	0.0	5.9			0.0	0.0						18			
ÄÓ/Bu	1	1	4.5	4.8	1	0.0	4.8		14	0.0	67.4	1			0.0			0		
ÄÖ/Gt					1	1	2.2	2.2	11	0.0	24.4			0.0		2	39			86.6
ÏÏ /Mo	1		5.9	0.0			0.0				0.0		1	0.0						
ÏÏ /Mn			0.0				0.0		7		27.8	2			0.0	16	1	63.4	4.0	
ÏÏ /No					1	0.0	3.9		7		27.2			0.0				0		
ÏÏ /Nn	1			0.0			0.0		2		14.8	1		7.2	0.0			1		
ÑÝ/Se	1	1	4.9	5.0			0.0		10		49.6							3	0	
ÖÄ/Khb	88	1	186.8	2.0	1	2	2.1	4.0	27	0.0	53.4		1	0.0		12	4	25.5	7.9	
ÖÖ/Kh-kh	1		4.7	0.0	2			0.0	6	0.0	28.6	1			0.0	5		23.7	0.0	
Ö /Khu	1	1	6.1	6.2				0.0	25	0.0	155.3	2	1		6.2			0		
ÖÏ /Tso								0.0			0.0	1	2		11.9	2		12.2	0.0	
ÖÖ/Ts-ts	1		1.6	0.0	4	1	6.5	5.9	153	0.0	232.7	5	1		1.5	24	13	39.3	19.8	
áóñää		4			3	3			56				1			2	3			
ØÁ/Shb	7	11	9.3	13.5	3		4.0	0.0	66		80.8	3	4	4.0	4.9	3	22	4	26.9	
<sup>a</sup> Ï /Uo	4	7	5.7	9.4	2		2.8	0.0	48	0.0	64.7	2	4	2.8	5.4	14	10	19.8	13.5	
ÝÖ/Ekh	1	12	1.4	23.7	1	3	1.4	5.9	58	0.0	114.6	2	4	2.8	7.9	8	22	11.4	43.5	
<b>A¿ää/ Total</b>	<b>107</b>	<b>38</b>	<b>18.3</b>	<b>6.4</b>	<b>17</b>	<b>13</b>	<b>2.9</b>	<b>2.2</b>	<b>0</b>	<b>492</b>	<b>0.0</b>	<b>82.5</b>	<b>20</b>	<b>22</b>	<b>3.42</b>	<b>3.7</b>	<b>88</b>	<b>136</b>	<b>15</b>	<b>22.8</b>



**ᠮᠤᠩᠭᠣᠪᠦ ᠠᠶᠢᠮᠠᠭ ᠡᠷᠦᠭᠦᠯ ᠮᠡᠨᠳᠢᠶᠢᠨ ᠭᠠᠰᠠᠷ**  
**Immunization**

ᠨᠣᠢ ᠠᠶᠢ ᠶᠣᠳ <b>Sum</b>	ᠠᠣᠭᠡ		ᠨᠠᠠ		5-᠔ ᠠᠠᠭᠡᠭᠡᠢ		ᠠᠠᠠ		УГУ-н вакцин		A гепатит		ᠠᠵᠢ / <b>Total</b>	
	ᠣᠠᠢ ᠳᠠᠭᠦ᠔	ᠣᠢ ᠣᠢ ᠳᠠᠭᠡᠢ ᠶᠢ	ᠣᠠᠢ ᠳᠠᠭᠦ᠔	ᠣᠢ ᠣᠢ ᠳᠠᠭᠡᠢ ᠶᠢ	ᠣᠠᠢ ᠳᠠᠭᠦ᠔	ᠣᠢ ᠣᠢ ᠳᠠᠭᠡᠢ ᠶᠢ	ᠣᠠᠢ ᠳᠠᠭᠦ᠔	ᠣᠢ ᠣᠢ ᠳᠠᠭᠡᠢ ᠶᠢ	ᠣᠠᠢ ᠳᠠᠭᠦ᠔	ᠣᠢ ᠣᠢ ᠳᠠᠭᠡᠢ ᠶᠢ	ᠣᠠᠢ ᠳᠠᠭᠦ᠔	ᠣᠢ ᠣᠢ ᠳᠠᠭᠡᠢ ᠶᠢ	ᠣᠠᠢ ᠳᠠᠭᠦ᠔	ᠣᠢ ᠣᠢ ᠳᠠᠭᠡᠢ ᠶᠢ
ᠠᠠᠠ/Bd	100		100		100		100		100		100		<b>100</b>	
ᠠᠠᠠ /Bo	100		100		100		100		100		100		<b>100</b>	
ᠠᠠᠠ/Bu	100		97	<b>1</b>	97	<b>1</b>	100		100		100		<b>99</b>	<b>2</b>
ᠠᠠᠠ/Gt	100		98	<b>1</b>	98	<b>1</b>	100		100		100		<b>99.3</b>	<b>2</b>
ᠠᠠᠠ /Mo	100		94	<b>1</b>	94	<b>1</b>	100		100		100		<b>98</b>	<b>2</b>
ᠠᠠᠠ /Mn	100		100		100		100		100		100		<b>100</b>	
ᠠᠠᠠ /No	100		98	<b>1</b>	98	<b>1</b>	100		100		97	<b>1</b>	<b>99</b>	<b>3</b>
ᠠᠠᠠ /Nn	100		100		100		100		100		100		<b>100</b>	
ᠠᠠᠠ/Se	100		100		100		100		100		100		<b>100</b>	
ᠠᠠᠠ/Kh-b	100		100		100		100		100		100		<b>100</b>	
ᠠᠠᠠ/Kh-kh	100		90	<b>1</b>	90	<b>1</b>	100		100		100		<b>96.7</b>	<b>2</b>
ᠠᠠᠠ /Khu	100		100		100		100		100		100		<b>100</b>	
ᠠᠠᠠ /Tso	98	<b>1</b>	100		100		100		100		100		<b>100</b>	<b>1</b>
ᠠᠠᠠ/Ts-ts	98	<b>1</b>	98	<b>3</b>	98	<b>3</b>	98	<b>1</b>	98.6	<b>3</b>	98	<b>9</b>	<b>98.1</b>	<b>20</b>
ᠠᠠᠠ/Shb	100		86	<b>28</b>	86	<b>28</b>	100		93.7	<b>11</b>	93	<b>12</b>	<b>93.1</b>	<b>79</b>
<sup>a</sup> ᠠᠠᠠ /Uo	100		100		100		100		99.4	<b>1</b>	98	<b>2</b>	<b>100</b>	<b>3</b>
ᠠᠠᠠ/Ekh	100		100		100		100		99	<b>2</b>	98	<b>2</b>	<b>99.5</b>	<b>4</b>
БОЭТөв	100		100				100							
ᠠᠵᠢ / <b>Total</b>	99.7	<b>2</b>	<b>97.8</b>	<b>36</b>	<b>97.8</b>	<b>36</b>	99.8	<b>1</b>	<b>99.5</b>	<b>17</b>	99.0	<b>26</b>	<b>99.0</b>	<b>118</b>

**ᠣᠵᠤᠳᠠᠭᠤᠨ ᠠᠨᠭ᠎ᠠ ᠶ᠋ᠢᠵᠢᠨ**  
**Report of childrens growth**

ᠨᠣᠢ ᠤᠶᠢ ᠶ᠋ᠳᠤ <b>Sum</b>	0-12 ᠨᠠᠳᠤᠭ᠋ᠠᠢ ᠣᠵᠤᠳᠠᠭᠤ / 1 ᠶ᠋ᠢ ᠠᠨ /							12-36 ᠨᠠᠳᠤᠭ᠋ᠠᠢ / 1-3 ᠶ᠋ᠢ ᠠᠨ /							ᠶ᠋ᠡᠳᠤ ᠣᠠᠢ ᠳᠠᠭᠤ
	ᠣᠵᠤᠳᠠᠭᠤᠨ ᠣᠶᠢ	ᠠᠶᠠᠭᠢ ᠶᠢᠨᠶᠢ	ᠰᠡᠭᠡ ᠶᠡᠳᠡ ᠶᠢ ᠣᠳᠠᠭᠤ	ᠶᠢᠶᠠᠶᠢ ᠰᠡᠶᠢ ᠣᠶᠡ	ᠣᠳᠠᠶᠠᠶᠠᠶᠢ	ᠣᠳᠠᠶᠢ ᠶᠠᠶᠢ	ᠣᠳᠠᠶᠠᠶᠠᠶᠢ ᠶᠢ ᠣᠳᠠᠭᠤ	ᠣᠵᠤᠳᠠᠭᠤᠨ ᠣᠶᠢ	ᠠᠶᠠᠭᠢ ᠶᠢᠨᠶᠢ	ᠰᠡᠭᠡ ᠶᠡᠳᠡ ᠶᠢ ᠣᠳᠠᠭᠤ	ᠶᠢᠶᠠᠶᠢ ᠰᠡᠶᠢ ᠣᠶᠡ	ᠣᠳᠠᠶᠠᠶᠠᠶᠢ	ᠣᠳᠠᠶᠢ ᠶᠠᠶᠢ	ᠣᠳᠠᠶᠠᠶᠠᠶᠢ ᠶᠢ ᠣᠳᠠᠭᠤ	
ᠠᠶᠠ/Bd	32	30	<b>93.8</b>	30			<b>0.0</b>	140	103	<b>73.6</b>	103			<b>0.0</b>	<b>83.7</b>
ᠠᠶᠠ /Bo	26	18	<b>69.2</b>	18			<b>0.0</b>	129	94	<b>72.9</b>	94			<b>0.0</b>	<b>71.0</b>
ᠠᠶᠠ/Bu	31	20	<b>64.5</b>	20			<b>0.0</b>	97	65	<b>67.0</b>	65			<b>0.0</b>	<b>65.8</b>
ᠠᠶᠠ/Gt	118	39	<b>33.1</b>	39			<b>0.0</b>	415	62	<b>14.9</b>	62			<b>0.0</b>	<b>24.0</b>
ᠠᠶᠠ /Mo	49	47	<b>95.9</b>	47			<b>0.0</b>	81	59	<b>72.8</b>	59			<b>0.0</b>	<b>84.4</b>
ᠠᠶᠠ /Mn	49	47	<b>95.9</b>	47			<b>0.0</b>	204	191	<b>93.6</b>	190		1	<b>0.5</b>	<b>94.8</b>
ᠠᠶᠠ /No	53	36	<b>67.9</b>	36			<b>0.0</b>	187	63	<b>33.6</b>	63			<b>0.0</b>	<b>50.7</b>
ᠠᠶᠠ /Nn	34	34	<b>100.0</b>	34			<b>0.0</b>	123	101	<b>82.1</b>	101			<b>0.0</b>	<b>91.1</b>
ᠠᠶᠠ/Se	43	39	<b>90.7</b>	39			<b>0.0</b>	170	160	<b>94.1</b>	160			<b>0.0</b>	<b>92.4</b>
ᠠᠶᠠ/Kh-b	145	145	<b>100.0</b>	145			<b>0.0</b>	658	518	<b>78.7</b>	518			<b>0.0</b>	<b>89.4</b>
ᠠᠶᠠ/Kh- kh	37	36	<b>97.3</b>	36			<b>0.0</b>	61	61	<b>100.0</b>	60		1	<b>1.6</b>	<b>98.6</b>
ᠠᠶᠠ /Khu	26	7	<b>26.9</b>	7			<b>0.0</b>	93	25	<b>26.9</b>	25			<b>0.0</b>	<b>26.9</b>
ᠠᠶᠠ /Tso	44	44	<b>100.0</b>	44			<b>0.0</b>	84	84	<b>100.0</b>	84			<b>0.0</b>	<b>100.0</b>
ᠠᠶᠠ/Ts- ts	223	215	<b>96.4</b>	215			<b>0.0</b>	426	415	<b>97.4</b>	413		2	<b>0.4</b>	<b>96.9</b>
ᠠᠶᠠ/Shb	235	225	<b>95.7</b>	221	4		<b>1.8</b>	879	670	<b>76.2</b>	663	7		<b>1.0</b>	<b>86.0</b>
ᠠᠶᠠ /Uo	166	166	<b>100.0</b>	160	3	3	<b>3.6</b>	665	636	<b>95.6</b>	630	3	3	<b>0.9</b>	<b>97.8</b>
ᠠᠶᠠ/Ekh	231	125	<b>54.1</b>	121	2	2	<b>3.2</b>	710	235	<b>33.1</b>	230		5	<b>2.1</b>	<b>43.6</b>
ᠠᠶᠠ / Total	<b>1542</b>	<b>1273</b>	<b>82.6</b>	<b>1259</b>	<b>9</b>	<b>5</b>	<b>1.1</b>	<b>5122</b>	<b>3542</b>	<b>69.2</b>	<b>3520</b>	<b>10</b>	<b>12</b>	<b>0.6</b>	<b>75.9</b>

Áýð á ç è ø è° à è° è è è í ç è è ÷ è è ä ý, Æ Ö Ö - è è í ö ý ð ý ä è ý ý  
**Contraceptive use / contraceptive services**

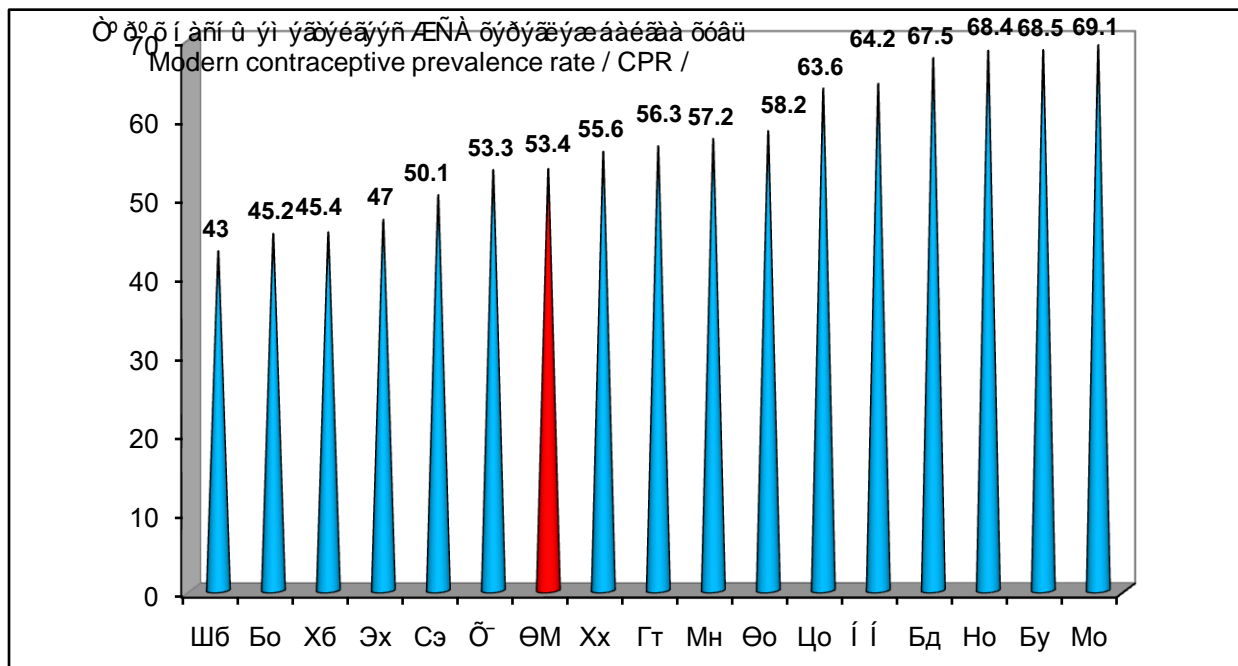
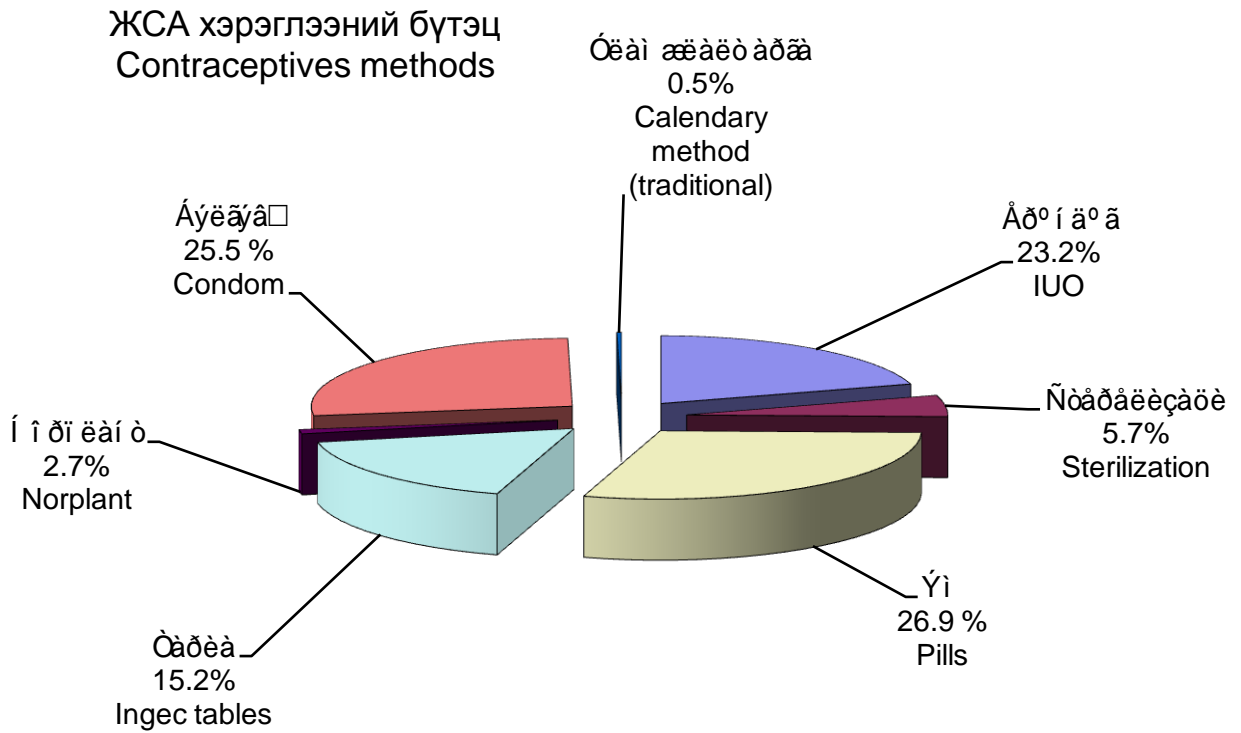
Nóir úi í ýð Sum	a áv l ç áv è áv l è è ö í / No of cc counselling offered	A ç ä ä Contraceptive methods total	- ç í ý ñ / Out of them							a ø ð à ð ä ä ä ø è è æ ñ ý í Changing contraceptives	Æ Ñ Ä ö ý ð ý ä è ý ý í ú %	- ç í ý ñ / Out of them			
			Á ð ö í ä ö ä IUDs	Ý í Pills	Ç à è à Ingec tables	í í ð í è à í ò Norplant	Ñ ó á ð ä - è è ç à è è Sterilization	Á ý è ä / á - Condoms	Ö è á í æ æ á è ø ä ä Trad / method			Ö ç ç ö ý á Want give abirth baby	Á è á í à ó á í à è à ö í ð è ö í ó æ ç è Not possible to the body	Ö ý á ý ð ð ñ ý í	Á ó ñ ä ä ø à è ö ä ä í Other
Á Ä / Bd	203	371	56	126	57	3	35	94		65	67.5	25	3	27	1
Á Í / Bo	8	212	49	71	32		9	49	2		45.2				
Á Ó / Bu	39	398	131	124	50	20	70	3			68.5				1
Ä Ö / Gt	439	683	112	135	138	22	45	231			56.3				
Ì Í / Mo	19	306	47	80	60	5	39	70	5		69.1				
Ì Í / Mn	306	405	134	83	45	22	20	79	22	26	57.2	16	3	5	
Í Í / No	166	452	142	141	58	12	46	53		13	68.4	7		3	
Í Í / Nn	352	235	60	62	32	13	11	44	13	22	64.2	14	1	1	
Ñ Ä / Se	514	288	83	79	40	33	10	43		100	50.1	50		41	
Ö Á / Khb	1074	651	153	240	152	5	38	55	8	15	45.4	101		25	
Ö Ö / Kh-kh		292	82	74	47	2	13	74		33	55.6	8	4	5	5
Ö / Khu	769	236	21	83	35	7	20	70		56	53.3	5	5	5	8
Ö Í / Ts-o		292	73	54	43	9	22	91			63.6	9	1		
Ö Ö / Ts-ts		924	276	260	114	19		255			51				
Ø Á / Shb	694	1000	325	212	76	42	48	297			43	4	1		
<sup>a</sup> Í / Uo	269	1304	193	439	<sup>22</sup> <sub>4</sub>	0	61	387		3	58.2			3	
Ý Ö Ekh	489	1044	180	190	180	35	29	430	0		47				
<b>Ä ç ä ä Total</b>	<b>5341</b>	<b>9093</b>	<b>2117</b>	<b>2453</b>	<b>1383</b>	<b>249</b>	<b>516</b>	<b>2325</b>	<b>50</b>	<b>333</b>	<b>54.1</b>	<b>239</b>	<b>18</b>	<b>115</b>	<b>15</b>

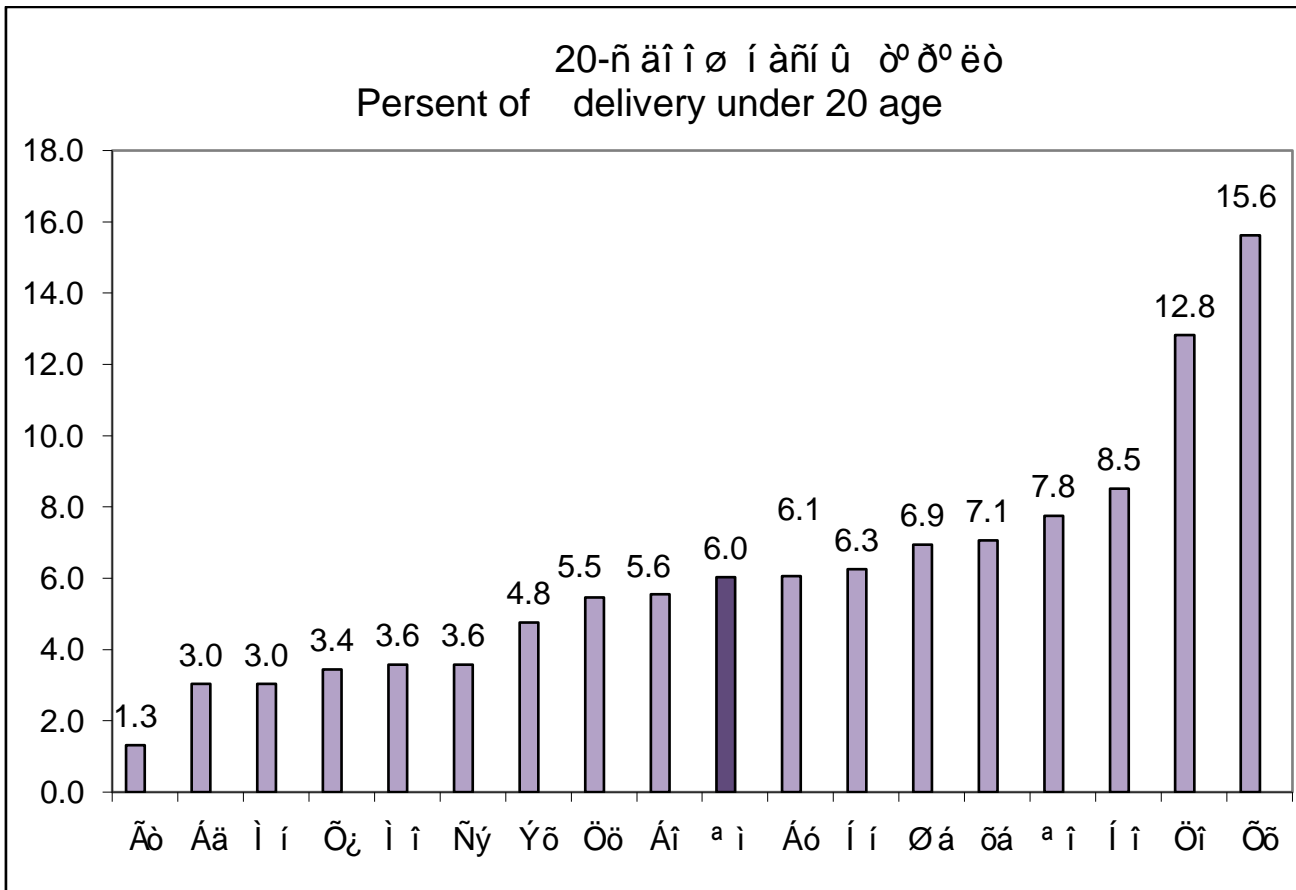
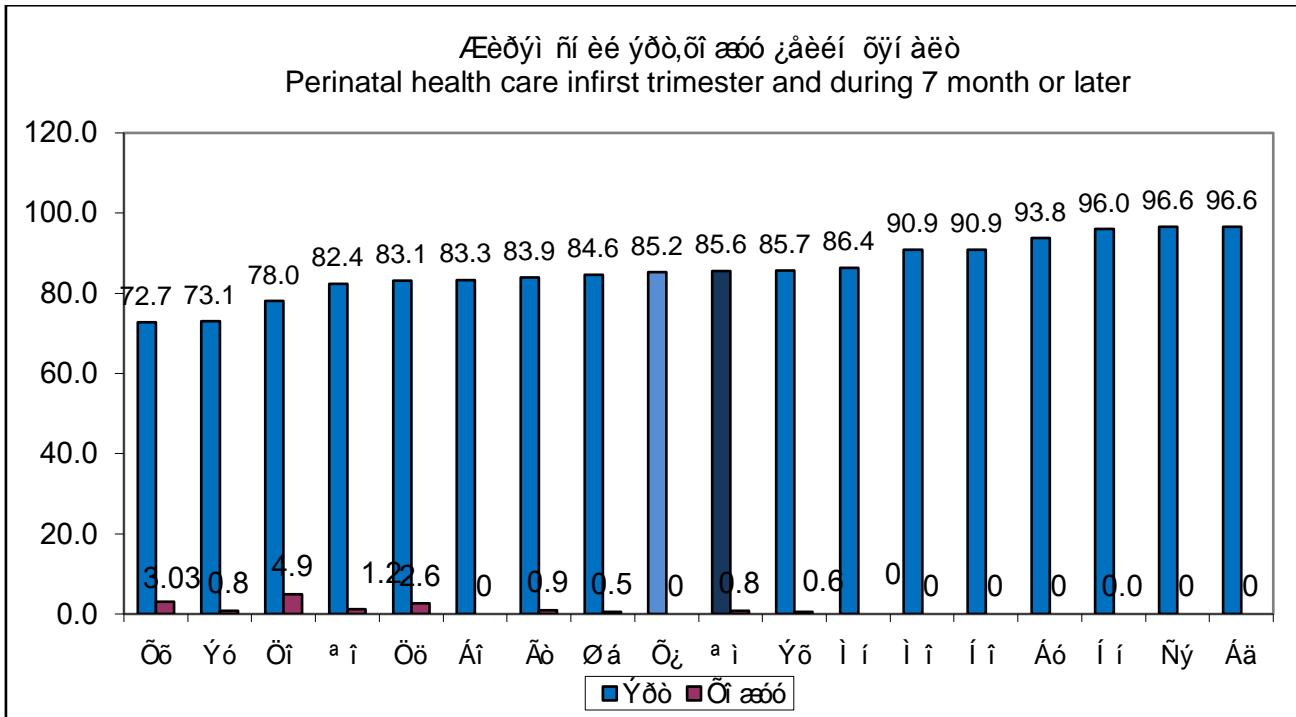
**Æèðýì ñýí ýì ýãòýé÷ççæéí õýí àèò.**  
**Perinatal health care**

Ñóì ùí í ýð <b>Sum</b>	Õýí àèòàí ä áàéääà æèðýì ñýí ýì ýãòýé÷ççæéí òì í <b>No of pregnant women</b>	Ø èí ýýð õýí àèòàí ä ì ðñí í . <b>No of women ANC new visits</b>	- çí ýýñ/ <b>out of them</b>			Ø èí ýýð õýí àèòàí ä ì ðñí í æèðýì ñýí ýýñ òóñí ù ø èí æèäýýí ä òàì ðàääñàí <b>Blood test coverage of ANC controlling</b>	Õóñ áääääèòòàé æèðýì ñýí <b>Anaemia of pregnant woman</b>	Äí Õòýì áççæéí ø èí æèäýýí ä òàì ðàääñàí óóäü
			Ýóí èé 3 ñàðòàé <b>ANC visits during first trimester</b>	4-6 ñàðòàé <b>4-6 Month</b>	7 äýýø ñàðòàé <b>During 7 month or later</b>			
ÁÄ/Bd	204	<b>29</b>	28	1		29	3	100
ÁÎ /Bo	140	<b>18</b>	15	3		18		100
ÁÓBu	191	<b>32</b>	30	2		5	2	100
ÃÒGt	639	<b>112</b>	94	17	1	112		100
Ì Î /Mo	199	<b>33</b>	30	3		33		96.9
Ì Í /Mn	236	<b>44</b>	38	6		37		100
Í Î /No	306	<b>44</b>	40	4		43	1	97.7
Í Í /Nn	139	<b>25</b>	24	1		23		92
ÑÄ/Se	196	<b>29</b>	28	1		29		75.8
ÕÁ/Kh-b	949	<b>159</b>	155	4		159		100
ÕÕ/Kh-kh	185	<b>33</b>	24	8	1	32		96.9
Õ /Khu	180	<b>27</b>	23	4		25		92.5
ÕÏ /Tso	201	<b>41</b>	32	7	2	41		100
ÕÖ/Ts-ts	407	<b>77</b>	64	11	2	77	3	100
Ø Á/Shb	1125	<b>208</b>	176	31	1	203	9	97.5
<sup>a</sup> Î /Uo	1042	<b>170</b>	140	28	2	169		99.4
ÝÕ/Ekh	1006	<b>175</b>	150	24	1	175		100
ÝÓ/Eu	925	<b>130</b>	95	34	1	130		100
<b>Äçää Total</b>	<b>8270</b>	<b>1386</b>	<b>1186</b>	<b>189</b>	<b>11</b>	<b>1340</b>	<b>18</b>	<b>98.7</b>

**Æèðýì ñýí ,ø ð° òèéí ò¿í äðýë**  
**Complications of pregnancy and delivery**

Ñóì ùí í ýð <i>Sum</i>	Æèðýì ñí èé ò¿í äðýë <i>Complications of pregnancy</i>	- ¿í ýýñ/ <i>Out of them</i>					Æèðýì ñýí ¿àééí ò¿í äðýëø ò èèæ¿ñýí <i>No of AN complications transferred</i>	Æèðýì ñýí ¿àééí ýððýí òí ààí èòííú ýí áýá <i>No of basic diseases</i>	ø ð° òèéí ò¿í äðýë <i>Complications of delivery</i>	- ¿í ýýñ/ <i>Out of them</i>		
		Öòñ àéààèò <i>Hemorrhage</i>	ì ðàýéèàì ñèý <i>Pre-Eclampsia</i>	Ýèéýì ì ñèý <i>Eclampsia</i>	Öàéààò ñàì ñèñ <i>Infection sepsis</i>	ò¿í äðýë <i>Other complication</i>				ø ðñí èé ààðàà òòñ àéààèò <i>Post partum hemorrhage</i>	төрөлт саатах, төрөх хүчний сулрал	Аоñàà ò¿í äðýë <i>Other complications</i>
ÁÄ/Bd	0						3	10	0			
ÁÍ /Bo	1			1					0			
ÁÓ/Bu	0								0			
ÃÖ/Gt	1			1					2			2
ì î /Mo	0								0			
ì í /Mn	0								0			
í î /No	0						1	3	0			
í í /Nn	0								0			
ÑÃ/Se	1								0			
ÕÁ/Kh-b	1								0			
ÕÕ/Kh-kh	0								0			
Õ /Khu	0						1	1	0			
Õî /Tso	1		1						0			
ÖÖ/Ts-ts	5			1		4	6	1	4			4
øÁ/Shb								32				
a î /Uo								10				
ÝÕ/Ekh												
БОЭТөв	101			7		94			164		56	108
Á¿ää <b>Total</b>	111	0	1	10	0	100	13	59	170	0	56	114





ᠳᠥᠰᠡᠢ ᠠᠨᠠᠭᠤᠨ ᠠᠨᠠᠭᠤᠨ ᠠᠨᠠᠭᠤᠨ  
**Abortion**

ᠨᠣᠢ ᠤᠢ ᠢ ᠶ᠋ᠳᠦ <b>Sum</b>	ᠢ ᠡᠶ᠋ᠳᠦ ᠵᠢᠳᠦ ᠳᠥᠰᠡᠢ ᠠᠨᠠᠭᠤᠨ <b>Total abortion</b>		ᠵᠢ ᠶ᠋ᠭᠢᠨ ᠳᠡᠰᠡᠢ ᠵᠢᠳᠦ ᠳᠥᠰᠡᠢ ᠠᠨᠠᠭᠤᠨ <b>Late abortion</b>		19-᠔᠐ ᠨᠠᠢ ᠶ᠋ᠳᠦ ᠢ ᠠᠨᠢ ᠤ ᠵᠢᠳᠦ ᠳᠥᠰᠡᠢ ᠠᠨᠠᠭᠤᠨ <b>No of abortions conducted in women under 19 age</b>		ᠳᠥᠰᠡᠢ ᠠᠨᠠᠭᠤᠨ ᠠᠨᠠᠭᠤᠨ ᠳᠥᠰᠡᠢ ᠠᠨᠠᠭᠤᠨ <b>No of women with post abortion complications</b>	ᠵᠶ᠋ᠭᠢᠨ <b>Out of them</b>					ᠳᠥᠰᠡᠢ ᠠᠨᠠᠭᠤᠨ ᠠᠨᠠᠭᠤᠨ ᠠᠨᠠᠭᠤᠨ ᠠᠨᠠᠭᠤᠨ ᠠᠨᠠᠭᠤᠨ ᠠᠨᠠᠭᠤᠨ ᠠᠨᠠᠭᠤᠨ <b>No of abortion clients counselled for CC/FP</b>	1000 ᠠᠨᠠᠭᠤᠨ ᠳᠥᠰᠡᠢ ᠠᠨᠠᠭᠤᠨ ᠠᠨᠠᠭᠤᠨ ᠵᠢᠳᠦ ᠠᠨᠠᠭᠤᠨ ᠠᠨᠠᠭᠤᠨ ᠳᠥᠰᠡᠢ ᠠᠨᠠᠭᠤᠨ <b>Early abortion per 1000 live births</b>	
	2014 OH	2015 OH	2014 OH	2015 OH	2014 OH	2015 OH		ᠠᠨᠠᠭᠤᠨ Hemorr	ᠠᠨᠠᠭᠤᠨ ᠠᠨᠠᠭᠤᠨ Infectio	ᠠᠨᠠᠭᠤᠨ ᠠᠨᠠᠭᠤᠨ Other compli	2014 OH	2015 OH			
ᠠᠠ/Bd	4	17			1	1					17	75.0	515.2		
ᠠᠠ /Bo	5	9									9	275.9	500.0		
ᠠᠠ/Bu	7	11			1	2					11	242.4	333.3		
ᠠᠠ/Gt	10	31	1			3					31	141.4	397.4		
ᠠᠠ /Mo	4	3	1		2						3	129.0	107.1		
ᠠᠠ /Ma	3	6									6	139.5	181.8		
ᠠᠠ /No	6	9		1		1					9	170.2	187.5		
ᠠᠠ /Nn	2	4	1								4	222.2	125.0		
ᠠᠠ/Se	11	6				1					6	33.3	222.2		
ᠠᠠ/Kh-b	16	21	1				1				21	122.4	247.1		
ᠠᠠ/Kh-kh	3	8		1	1	1					8	366.7	250.0		
ᠠᠠ /Khu	2	6									6	29.4	206.9		
ᠠᠠ /Ts-o	7	4				1					4	117.6	102.6		
ᠠᠠ/Ts-ts	24	41	3		2	2					41	183.3	328.0		
ᠠᠠ/Sh-b	66	59	4		4	1					59	189.5	409.7		
ᠠᠠ /U-o	33	65	4	1	5	6					65	290.5	503.9		
ᠠᠠ/E-kh	55	64	2	2	7	4					64	339.8	438.4		
ᠠᠠ/Other	9	4									4	211.5	121.2		
<b>ᠠᠠᠠᠠ Total</b>	267	368	17	5	23	23	1	1	0	0	368	196.4	287.6		



Үй яаюё÷ззä áî ëî í ÅÇÕª -í èè èààèí àçèèí зéë÷èèäүү.  
Gynaecological and STDs services

Nôi ùí í ýð /Sum/	Yí yäoye÷zäeeí èààèí àçààð зéë÷èèäүүí í èéò òçí /No of women visited/	ззí ýýñ/Out of them		èààèí àçààð зéë÷èèäүүí í èéò òçí /Total number of STD clients/	ззí ýýñ/Out of them			Èðè ззèäүүí ÷èèñүүí òàäüòàä÷èèí òí í 1000 жирэмсэн эмэгтэйд ногдох тэмбүүгийн өвчлөл / Syphilis per 1000 pregnant women	1000 жирэмсэн эмэгтэйд ногдох тэмбүүгийн өвчлөл / Syphilis per 1000 pregnant women		
		Öñ äääääèèòòèè ýí yäoyé /No of women with anaemia/ Yí yäoye÷zäeeí òàäààðúí òí í /No of women with gynaec cancer/	èààèí àçààð зéë÷èèäүүí í èéò òçí /Total number of STD clients/		ззí ýýñ / Out of them						
					Øèí æòýì ääýðð íííø èí ääñí í /No of clients with syndromic CM/	Èààí ðàòí ðííð íííø èí ääñí í Laboratory confirmation	Çààòçèðí èè òí í Laboratory confirmed gonorrhea	Öýí áççí èè òí í Laboratory confirmed syphilis	Öðèðí àí èí çü í òí í Laboratory confirmed trichomonas		
ÅÄ/Bd	439	4		42	31					23	
ÁÍ /Bo	353			7	4					4	
ÁÓ/Bu	113	2		12	3					2	5.2
ÃÒ/Gt	298			460							
Ì Í /Mo											5
Ì Í /Ma	648			43	7					6	
Í Í /No	205			39							
Í Í /Nn	504			25	2						
ÑÃ/Se	639	1		24	2					2	
ÕÁ/Kh-b	1150			377	39					27	
ÕÕ/Kh-kh	458			285							5.4
Õ /Khu	882			486	1					1	
ÖÍ /Ts-o											
ÖÖ/Ts-ts	1490	3		76	11					7	2.4
ØÁ/Sh-b	733	9									0.8
<sup>a</sup> Í /U-o	689	3		47							1.9
ÝÓ/Eu	473										
ÝÕ/E-kh	2292			2	2						6.9
БӨЭТөв	6078	10		7024		136	4	63	69	5	
Äçää Total	17444	32	0	8949	102	136	4	63	69	77	3.9

ᠣᠵ᠋ᠳᠠᠶᠢ ᠪᠣᠨᠡᠠᠢ ᠰᠢᠶᠢ ᠵᠡᠭᠡ ᠠᠭᠡᠭᠡᠳᠠᠭᠠᠨ  
**Ambulance**

ᠨᠣᠶᠢ ᠤᠶᠢ ᠰᠤᠮᠤ	түргэн тусламжийн машины ТОО	ᠣᠵ᠋ᠳᠠᠶᠢ ᠪᠣᠨᠡᠠᠢ ᠰᠢᠶᠢ ᠠᠭᠡᠳᠠᠭᠠᠨ <b>Ambulan ce</b>	ᠠᠵᠡᠭᠡᠳᠠᠭᠠᠨ ᠶᠢ ᠠᠭᠡᠨᠢ ᠠᠭᠡᠳᠠᠭᠠᠨ	ᠣᠵ᠋ᠳᠠᠶᠢ ᠪᠣᠨᠡᠠᠢ ᠰᠢᠶᠢ ᠠᠭᠡᠳᠠᠭᠠᠨ ᠶᠠᠨᠠᠢ ᠡᠢ	ᠠᠭᠡᠳᠠᠭᠠᠨ ᠠᠭᠡᠳᠠᠭᠠᠨ ᠠᠭᠡᠳᠠᠭᠠᠨ /ᠪᠣᠨᠡᠠᠢ/				ᠪᠣᠴᠡᠲᠡᠪᠠ ᠰᠤᠮᠳᠠᠰ ᠢᠷᠰᠢᠨ ᠳᠤᠮᠳᠠᠭᠠ	Үүнээс		
					0-20 ᠢ ᠡᠢ ᠪᠣᠨᠢ ᠠᠢ ᠳᠢ ᠳᠢ	21-40 ᠢ ᠡᠢ ᠪᠣᠨᠢ ᠠᠢ ᠳᠢ ᠳᠢ	41-60 ᠢ ᠡᠢ ᠪᠣᠨᠢ ᠠᠢ ᠳᠢ ᠳᠢ	1 ᠠᠭᠡᠳᠠᠭᠠᠨ ᠠᠶᠤᠭᠡ		ᠢ ᠤ ᠪᠣᠨᠡᠠᠢ ᠰᠢᠶᠢ ᠠᠭᠡᠳᠠᠭᠠᠨ	ᠣᠵ᠋ᠳᠠᠶᠢ ᠡᠳᠢᠭᠢ	ᠴᠡᠭᠡᠳᠠᠭᠠᠨ ᠠᠭᠡᠳᠠᠭᠠᠨ
ᠠᠠ/Bd	2	172	44	6835	38.3	11	25	25.5	4	2		2
ᠪᠣ/ BO	1	209	4	8316	47.8	24.8	26.3	0.9	3	3		
ᠠᠣᠪu	1	92	79	8180	2.5	6.5	34.7	55.4	7	7		
ᠮᠲ/ GT	2	453	37	9996	64.4	11.9	9.9	13.6	15	14		1
ᠮᠣ/ MO	1	156	66	4568	82	8.3	5.1	4.4	8	8		
ᠢᠢ / Ma	1	327	51	9090	74	4.8	7	14	5	4		1
ᠨᠣ/ NO	1	174	109	15254	27.5	5.7	18.3	48.2	5	4		1
ᠢᠢ /Nn	3	166	101	12545	26.5	19.8	22.8	30.7	0			
ᠨᠠ/Se	2	195	144	16616	25.6	1.5	3	69.7	4	3		1
ᠣᠠ/Kh-b	3	577	81	15423	78.8	12.8	8.3	0	5	5		
ᠣᠣ/Kh-kh	1	258	200	14784	22.4	15.1	46.5	15.8	25	20	4	1
ᠣ /Khu	2	145	78	11618	9.6	24.1	25.5	40.6	2	2		
ᠣᠢ /Ts-o	2	171	90	10182	52.6	33.9	13.4		9	8	1	
ᠣᠣ/Ts-ts	2	456	20	12666	86.1	6.5	2.8	4.3	16	14		2
ᠪᠣᠴᠡᠲᠡᠪᠠ	9	5869	95	57304	86.3	10.8	1.5	1.2				
ᠠ /ᠳᠡᠭᠡᠳᠡ	1	7		22	100							
ᠶᠢᠳᠡᠭᠡᠳᠡ	1	65		240	36.9	58.4	4.6					
ᠣᠡᠢ ᠠᠭᠡᠳᠠᠭᠠ	1	116		2013	83.6	14.6	0.8					
ᠶᠢ ᠶᠢᠳᠡᠭᠡ ᠠᠭᠡᠳᠠᠭᠠ		227		1202	91.1	4.4	1.3	0.8				
ᠠᠭᠡᠳᠠᠭᠠ ᠶᠢ ᠶᠢᠳᠡᠭᠠ		30	17	602	86.6	3.3	6.6	3.3	2	1		1
<b>ᠠᠵᠡᠭᠠᠨ Total</b>	<b>36</b>	<b>9865</b>	<b>1199</b>	<b>217456</b>	<b>56.1</b>	<b>14</b>	<b>13.1</b>	<b>16.4</b>	<b>110</b>	<b>95</b>	<b>5</b>	<b>10</b>

Үд-үдээгй аи дао ааэддуй аө еэаөө  
**Maternity rest home**

Nöi üí í yð <b>Sum</b>	Ài aðaaè çí öëö ýð-үдээгй öí í <b>Target group maternity rest home</b>		Ài aðñai ýö <b>Using maternity waiting homes</b>		Ýð-үдээгй аи дао ааэддуй а аи aðñai дóáü <b>Percentage of used maternity rest home</b>		Oð öí í ä <b>Bed days</b>		БОЭТөвийн үд-үдээгй аи дао ааэддуй ааө үд-үдээгй ýí ááéääè / 2015í í /	
	2014 í í	2015 í í	2014 í í	2015 í í	2014 í í	2015 í í	2014 í í	2015 í í	Ài aðñai ýðééí öí í	Í ð öí í ä
ÄÄ/Bd	3	5	3	5	100.0	100.0	30	97	2	16
ÄÍ /Bo	2		2				6		2	6
ÄÓ/Bu	12	12	10	12	83.3	100.0	42	48	5	37
ÄÖ/Gt									15	187
Ì Í /Mo	2		2		100.0		6		1	10
Ì Í /Ma	3	3	3	3	100	100.0	14	12	3	49
Ì Í /No	6	2	6	2	100	100.0	40	11	1	12
Ì Í /Nn	5	10	5	10	100	100.0	32	79	1	7
NÄ/Se		1		1		100.0		7		
ÖÄ/Kh-b	13	17	10	17	76.9	100.0	86	94	12	192
ÖÖ/Kh-kh	2	3	2	3	100.0	100.0	10	28		
Ö /Khu									1	12
ÖÍ /Ts-o									1	2
ÖÖ/Ts-ts									11	122
Äóñää									2	18
БОЭТөв	75	57	75	57	100	100.0	863	670		
Äçää Total	123	110	118	110	95.9	100.0	1129	1046	57	670

Нои аүі үдәйөдөөі үі еей нәі әеі і үяүүеүе

Нои аүі i yō	Үі еей нәі әеі i yō	Үі ÷ үүн ае÷әә ёдззёны ә ду і о і і	~ зі үүн					Алдагтай буцсан жорын тоо	І ееоүй аадаа аі дөөоөәәө	~ зі үүн			І еео аә еә	Nada әoi ааааа ааааа үі еей i yō о о о ө	Caeeo әе ә аааааааа е үі еей әai ааәoi ооаui
			Үі әеі yi eei ә d	Ааааәi yi eei ә d	І аi ооооо eәo yi eei ә d	Нүдәyө i o e o o yi eei ә d	Болницод олгосон эмийн дүн			Æi dәe i eә ni i yi ааdәә ai dөoөәәө	Äaәәәәәәd i eә ni i yi ааdәә ai dөoөәәө				
ÄÄ/Bd	<sup>a</sup> n° oä° eäe	1090	466	582		42	11	50,823,329.0	3,756,280	43,569,450	3,497,599	9180000.0	373	96.5	
ÄI /Bo	Nzәәeі ā äü	728	326	388	2	12		15,171,910.0		12,784,520	2,387,390	1207300.0	285	75.2	
ÄO/Bu	Dàø àai dā äü	711	368	343				27,198,950.0	588,250	23,512,000	3,098,700		270	80	
ÄOGt	Yäyi nyā ā äü	713	292	367	4	50		11,210,801.0		7,952,835	3,257,966	840000.0	298	44.4	
İ İ /Mo	Ädäi әei öyöyā	484	103	381				12,143,587.0	550,000	9,757,986	1,835,601	3850000.0	207	20.3	
İ I /Mn	Yēai ai dā äü	2936	1702	1215	2	17	50	52,404,800.0		46,146,700	6,258,100	742800.0	394	53.6	
İ I /No	Ydōynāōā	1206	616	590			18	21,206,942.6	39,000	19,211,653	1,956,290	502951.0	338	18.9	
İ I /Nn	Èi äyi i zä	1368	774	558		36	30	33,559,542.0	107,250	28,872,142	4,580,150	1290000.0	298	85	
NÄ/Se	İ ° d° oā äü	1075	602	473				28,870,000	492,000	24,600,000	3,778,000		311	63.1	
ÖÄ/Khb	İ dāēai dāzjā	1003	388	586	1	28		37,720,156	3,134,454	28,409,186	6,176,516	730000.0	882	88.3	
ÖÖ/Kh-kh	Öeoi ā äü	1012	475	537				16,919,043	2,598,556	9,763,929	4,556,558	7599609.0	212	59.2	
Ö /Khu	Æai әei ā äü	1167	369	798			14	16,114,641	2,453,395	10,130,000	3,531,246	1410000.0	227	55.6	
ÖI /Tso	Äädaōā äü	876	417	459				22,341,255	1,643,350	18,514,376	2,183,529		332	36.5	
ÖÖ/Ts-ts	Äeēi ai öi eōi i	961	255	695		11		24,582,321	1,117,970	19,750,776	3,713,575	1017000.0	911	80.2	
<b>ÄI Total</b>		<b>15330</b>	<b>7153</b>	<b>7972</b>	<b>9</b>	<b>196</b>	<b>123</b>	<b>370267277.6</b>	<b>16480505</b>	<b>302975552.6</b>	<b>50811220</b>	<b>28369660</b>	<b>381.2</b>	<b>61.2</b>	

Бүсийн оношлогоо эмчилгээний төвөөс анхан шатны эмнэлгүүдэд өгөх эргэн мэдээлэл

Nóí úí í yǒ Sum	БОЭТөвд хэвтэж ýì ÷ è ʌ ʌ ʌ ñýí ò ʌ í		13 a-ð ì à yǎ ò à à ð è ð ñýí		ʌ ʌ í yǘ ñ ýì í yé yǎ ò ò yǎ ò yǎ ýì ÷ è yǎ ñýí		36-ð ì à yǎ ò à à ð III ø à ò è à è à ø è è æ ʌ ʌ ñýí ° à ÷ ð í		Ý ò ÷ ʌ ʌ à è è í à ì ð à ð á à è ð à à ð ʌ è è ÷ è ʌ ʌ ñýí		Сумдад хийсэн мэс засал	
	2014 он	2015 он	2014 он	2015 он	2014 он	2015 он	2014 он	2015 он	2014 он	2015 он	2014 он	2015 он
ÅÄ/Bd	114	<b>149</b>	17	<b>58</b>	13	<b>13</b>	22	<b>14</b>	0	<b>2</b>	1	
ÅĪ /Bo	79	<b>65</b>	14	<b>23</b>	10	<b>10</b>	9	<b>3</b>	8	<b>2</b>		<b>2</b>
ÅÓ/Bu	139	<b>146</b>	12	<b>21</b>	8	<b>12</b>	21	<b>12</b>	2	<b>5</b>		<b>1</b>
ÅÖ/Gt	113	<b>146</b>	35	<b>46</b>	13	<b>21</b>	9	<b>10</b>	14	<b>15</b>	11	<b>7</b>
Ī Ī /Mo	79	<b>101</b>	15	<b>15</b>	12	<b>8</b>	10	<b>4</b>	1	<b>1</b>	4	<b>2</b>
Ī Ī / Ma	72	<b>63</b>	20	<b>13</b>	13	<b>5</b>	6	<b>4</b>	5	<b>3</b>	1	<b>1</b>
Ī Ī / No	148	<b>150</b>	56	<b>51</b>	30	<b>17</b>	24	<b>10</b>	1	<b>1</b>		
Ī Ī /Nn	46	<b>58</b>	8	<b>5</b>	6	<b>1</b>	6	<b>9</b>	3	<b>1</b>	1	
ÑÄ/Se	105	<b>101</b>	11	<b>11</b>	10	<b>6</b>	16	<b>16</b>	1		3	
ÖÄ/Kh-b	154	<b>150</b>	25	<b>42</b>	17	<b>20</b>	16	<b>8</b>	16	<b>12</b>	1	<b>2</b>
ÖÖ/Kh-kh	191	<b>166</b>	15	<b>21</b>	6	<b>8</b>	30	<b>15</b>	0			
Ö /Khu	122	<b>134</b>	21	<b>22</b>	10	<b>8</b>	16	<b>10</b>	2	<b>1</b>		
ÖĪ /Ts-o	48	<b>91</b>	22	<b>28</b>	11	<b>9</b>	13	<b>4</b>	0	<b>1</b>	3	<b>1</b>
ÖÖ/Ts-ts	284	<b>200</b>	54	<b>55</b>	38	<b>23</b>	26	<b>23</b>	22	<b>11</b>	8	<b>6</b>
ø è ì á è è yǎ	1201	<b>1219</b>	53	<b>31</b>	25	<b>18</b>	166	<b>113</b>				
ª í ° Ī ð ø è ò	980	<b>1061</b>	127	<b>173</b>	27	<b>27</b>	121	<b>84</b>				
Ýí ò è è í ò ʌ ñ è ýí	1092	<b>1189</b>	149	<b>178</b>	36	<b>12</b>	136	<b>112</b>				
Á ò ñ à à	210	<b>186</b>	9	<b>10</b>	9	<b>6</b>	15	<b>9</b>		<b>2</b>		
<b>Å ʌ ñ Total</b>	<b>5177</b>	<b>5375</b>	<b>663</b>	<b>803</b>	<b>294</b>	<b>224</b>	<b>662</b>	<b>460</b>	<b>75</b>	<b>57</b>	<b>33</b>	<b>22</b>

**ᠠᠢᠨᠢᠨᠠᠨᠢᠨᠠᠨᠢᠨᠠᠨᠢᠨᠠᠨ 2015ᠠᠨᠢᠨᠠᠨ III улирлын байдлаар эндсэн нялхсын эндэгдлийн судалгаа  
Нярай хүүхдийн эндэгдэл**

№	Эхийн нэр	Тогтмол хаяг	Төрсөн он сар өдөр	Төрөх үеийн жин хүйс	Нас барсан он сар өдөр	Нас барсан газар	Нас баралтын үндсэн шалтгаан
1	ᠪᠡᠬᠡᠭᠤᠷᠭ᠋ᠢ	ᠠᠢᠨᠢᠨᠢᠨᠠᠨ	2015.3.9	2200ᠮᠤ ᠶᠢ	2015.3.10.	ᠨᠢᠨᠢᠨᠢᠨ ᠢᠨᠢᠨᠢᠨᠢᠨ	нярайн амьсгалын гачаал P22,
2	ᠠᠨᠠᠭᠤᠯᠠᠭᠠᠭᠤ	ᠠᠢᠨᠢᠨᠢᠨᠠᠨ	2015.3.23	1800ᠮᠤ ᠶᠢ	2015.3.27	ᠨᠢᠨᠢᠨᠢᠨ ᠢᠨᠢᠨᠢᠨᠢᠨ	нярайн амьсгалын гачаал P22,
3	ᠠᠨᠢᠨᠢᠨᠢᠨᠢᠨ	ᠠᠨᠢᠨᠢᠨᠢᠨᠠᠨ	2015.3.25	2400ᠮᠤ ᠶᠢ	2015.3.29	ᠠᠨᠢ ᠶᠢᠨ	нярайн амьсгалын гачаал P22,
4	ᠠᠨᠠᠭᠤᠯᠠᠭᠠᠭᠤ	ᠠᠢᠨᠢᠨᠢᠨᠠᠨ	2015.4.13	1700ᠮᠤ ᠶᠢ	2015.4.16	ᠠᠨᠢ ᠶᠢᠨ	нярайн амьсгалын гачаал P22,
5	Отгонжаргал	ᠪᠡᠮᠤᠬᠡᠭᠤᠷᠭ᠋ᠢ	2015.5.6	3100гр эр	2015.5.8	ᠠᠨᠢ ᠶᠢᠨ	нярайн амьсгалын гачаал P22,
6	Мөнгөншагай	ᠪᠡᠮᠤᠬᠡᠭᠤᠷᠭ᠋ᠢ	2015.6.2	3100гр эм	2015.6.3	эмнэлэгт	нярайн амьсгалын гачаал P22,
7	Ц. Бүтэмж	УБ СХД	2015.6.25	1100гр эм	2015.6.25	хөдөө /Ho/	нярайн амьсгалын гачаал P22,
8	М. Отгончулуун	ᠪᠡᠮᠤᠬᠡᠭᠤᠷᠭ᠋ᠢ	2015.6.11	950гр эм	2015.6.26	БОЭТ	недоношенности 26-27 нед, энцефалопатия
9	Даваахүү Баярмаа	ᠠᠢᠨᠢᠨᠢᠨᠠᠨ	2015.8.24	3150 эм	2015.8.25	БОЭТ	Синдром дыхательного расстройства .ОДН Аспирация
10	Сонинхүү Отгонцэнгэл	ᠠᠢᠨᠢᠨᠢᠨᠠᠨ	2015.9.6	1000гр эр	2015.9.7	БОЭТ	нярайн амьсгалын гачаал P22,

**28-хоногоос - 5 хүртэлх насны хүүхдийн эндэгдэл**

нас	ᠠᠢᠨᠢᠨᠠᠨ	ᠢᠨᠢᠨᠢᠨ	ᠢᠨᠢᠨᠢᠨ	ᠠᠨᠢᠨᠢᠨ	ᠶᠢᠨᠢᠨᠢᠨ ᠠᠨᠢᠨᠢᠨ	ᠶᠢᠨᠢᠨᠢᠨ ᠢᠨᠢᠨᠢᠨ ᠠᠨᠢᠨᠢᠨ	ᠢᠨᠢᠨᠢᠨ
28 хо-1н	Жамсрандорж	Уран-Үжин	1 сар 24 хо	Булган сум	БОЭТ	2015.1.14	K51
	ᠠᠨᠢᠨᠢᠨᠢᠨᠢᠨ	ᠠᠨᠢᠨᠢᠨᠢᠨ	2ᠨᠢᠨ 2ᠦ	ᠠᠨᠢᠨᠢᠨᠢᠨ	ᠠᠨᠢᠨᠢᠨ	2015.3.26	ᠠᠨᠢᠨᠢᠨᠢᠨ
	ᠶᠢᠨᠢᠨᠢᠨᠢᠨ	ᠠᠨᠢᠨᠢᠨᠢᠨᠢᠨ	10 ᠨᠢᠨᠢ ᠶᠢ	ᠠᠨᠢᠨᠢᠨᠢᠨ	ᠢᠨᠢᠨᠢᠨᠢᠨ	2015.4.16	ᠠᠨᠢᠨᠢᠨᠢᠨ
	Цэнд	Эрхбаяр	6 сар эр	Ханбогд	эмнэлэгт	2015.5.09	Зүрхний төрөлхийн гажиг
	Номинзул	Сувд-Эрдэнэ	52 хо эм	Цогтцэций	Боэт	2015.5.21	P77
	Бүжин	Энхбаясгалан	4 сар эр	Энхийн хүслэн	Боэт	2015.5.24	K52.9
	ᠠᠨᠢᠨᠢᠨᠢᠨᠢᠨ	ᠠᠨᠢᠨᠢᠨᠢᠨᠢᠨ	3 ᠨᠢᠨᠢ ᠶᠢ	ᠠᠨᠢ 3-ᠢ ᠠᠨᠢ	ᠠᠨᠢᠨᠢᠨ	2015.9.3	ᠠᠨᠢᠨᠢᠨᠢᠨᠢᠨ
ᠠᠨᠢᠨᠢᠨᠢᠨ	ᠠᠨᠢᠨᠢᠨᠢᠨ	1ᠨᠢᠨ18ᠦ	ᠠᠨᠢ 3-ᠢ 6-4	ᠠᠨᠢᠨᠢᠨ	2015.9.20	ᠠᠨᠢᠨᠢᠨ	
ᠠᠨᠢᠨᠢᠨᠢᠨᠢᠨ	ᠠᠨᠢᠨᠢᠨᠢᠨ	1ᠢ 2ᠦ	ᠠᠢᠨᠢᠨᠢᠨᠢᠨᠢᠨ	БОЭТ	2015.1.24	ᠠᠨᠢᠨᠢᠨᠢᠨ	
1-5 ᠢᠨᠢᠨᠢᠨᠢᠨᠢᠨᠢᠨᠢᠨᠢᠨ	Төртүвшин	Лхагвадорж	3 нас эр	Цогтцэций	Цогтцэций	2015.1.7	Хөлдсөн / осол гэмтэл /
	Баяртогтох	Мөнх-Эрдэнэ	1.8 нас эр	ᠠᠨᠢᠨᠢᠨᠢᠨ	Ханбогд сум	2015.4.23	осол гэмтэл / жорлонд унасан/ авто осол/машинд тайруулсан
	Нандинцэцэг	Бүрэнбаатар	1.1сар эр	ᠠᠨᠢᠨᠢᠨᠢᠨ	эмнэлэгт	2015.6.18	

Халдварын бус өвчний эрт илрүүлгийн үзлэгийн байдал  
2015. 9 сар өссөн дүнгээр

Эмнэлгийн нэр	Артерийн даралт ихсэх өвчний эрт илрүүлэг			Чихрийн шижингийн эрт илрүүлэг			Үеүяй өө бaaаадü í үдө өөдöддэүя			Умайн хүзүүний эсийн шинжилгээ			Хөхний үзлэгт хамрагдсан хүн			Дундаж хувь	
	хамрагдвал зохих	хамрагдсан	хамрагдсан хувь	хамрагдвал зохих	хамрагдсан	хамрагдсан хувь	хамрагдвал зохих	хамрагдсан	хамрагдсан хувь	хамрагдвал зохих	хамрагдсан	хамрагдсан хувь	хамрагдвал зохих	хамрагдсан	хамрагдсан хувь		
1	Áäüí ääëäé	401	294	<b>73.3</b>	483	380	<b>78.7</b>	<b>487</b>	<b>374</b>	<b>76.8</b>	119	73	<b>61.3</b>	502	338	<b>67.3</b>	<b>70.2</b>
2	Áäüí í äî î	332	228	<b>68.7</b>	363	242	<b>66.7</b>	<b>371</b>	<b>101</b>	<b>27.2</b>	96	88	<b>91.7</b>	451	441	<b>97.8</b>	<b>81.2</b>
3	Áóë ääí	382	348	<b>91.1</b>	382	209	<b>54.7</b>	<b>382</b>	<b>116</b>	<b>30.4</b>	108	72	<b>66.7</b>	491	287	<b>58.5</b>	<b>67.7</b>
4	Áóðäàí òýñ	462	344	<b>74.5</b>	524	361	<b>68.9</b>	<b>554</b>	<b>284</b>	<b>51.3</b>	165	107	<b>64.8</b>	689	555	<b>80.6</b>	<b>72.2</b>
5	Мандал-Овоо	318	255	<b>80.2</b>	318	271	<b>85.2</b>	<b>318</b>	<b>108</b>	<b>34.0</b>	99	77	<b>77.8</b>	432	370	<b>85.6</b>	<b>82.2</b>
6	Манлай	452	390	<b>86.3</b>	491	432	<b>88.0</b>	<b>503</b>	<b>360</b>	<b>71.6</b>	136	130	<b>95.6</b>	623	569	<b>91.3</b>	<b>90.3</b>
7	Номгон	405	210	<b>51.9</b>	405	60	<b>14.8</b>	<b>539</b>	<b>128</b>	<b>23.7</b>	143	40	<b>28.0</b>	318	156	<b>49.1</b>	<b>35.9</b>
8	Ноён	295	152	<b>51.5</b>	295	154	<b>52.2</b>	<b>313</b>	<b>244</b>	<b>78.0</b>	68	58	<b>85.3</b>	325	220	<b>67.7</b>	<b>64.2</b>
9	Сэврээ	313	355	<b>113.4</b>	412	458	<b>111.2</b>	<b>417</b>	<b>150</b>	<b>36.0</b>	104	78	<b>75.0</b>	474	297	<b>62.7</b>	<b>90.6</b>
10	Ханбогд	745	181	<b>24.3</b>	745	181	<b>24.3</b>	<b>745</b>	<b>70</b>	<b>9.4</b>	232	127	<b>54.7</b>	1419	674	<b>47.5</b>	<b>37.7</b>
11	Ханхонгор	487	413	<b>84.8</b>	514	413	<b>80.4</b>	<b>500</b>	<b>430</b>	<b>86.0</b>	144	106	<b>73.6</b>	503	136	<b>27.0</b>	<b>66.5</b>
12	Хүрмэн	256	196	<b>76.6</b>	309	232	<b>75.1</b>	<b>191</b>	<b>41</b>	<b>21.5</b>	86	29	<b>33.7</b>	384	234	<b>60.9</b>	<b>61.6</b>
13	Цогт-Овоо	327	232	<b>70.9</b>	334	233	<b>69.8</b>	<b>338</b>	<b>261</b>	<b>77.2</b>	97	31	<b>32.0</b>	439	122	<b>27.8</b>	<b>50.1</b>
14	Цогтцэций	956	152	<b>15.9</b>	956	152	<b>15.9</b>	<b>959</b>	<b>166</b>	<b>17.3</b>	365	89	<b>24.4</b>	1774	125	<b>7.0</b>	<b>15.8</b>
	<b>Сумын дүн</b>	<b>6131</b>	<b>3750</b>	<b>61.2</b>	<b>6531</b>	<b>3778</b>	<b>57.8</b>	<b>6617</b>	<b>2833</b>	<b>42.8</b>	<b>1962</b>	<b>1105</b>	<b>56.3</b>	<b>8824</b>	<b>4524</b>	<b>51.3</b>	<b>56.7</b>
15	Шимбилэг	1686	372	<b>22.1</b>	1686	423	<b>25.1</b>	<b>1874</b>	<b>416</b>	<b>22.2</b>	542	205	<b>37.8</b>	2373	755	<b>31.8</b>	<b>29.2</b>
16	Өнө-Орших	1300	<b>241</b>	<b>18.5</b>	1300	242	<b>18.6</b>	<b>1320</b>	<b>463</b>	<b>35.1</b>	420	58	<b>13.8</b>	1900	591	<b>31.1</b>	<b>20.5</b>
17	Энхийн хүслэн	1412	499	<b>35.3</b>	1140	499	<b>43.8</b>	<b>1463</b>	<b>66</b>	<b>4.5</b>	442	59	<b>13.3</b>	2032	349	<b>17.2</b>	<b>27.4</b>
	<b>Өрхийн дүн</b>	<b>4398</b>	<b>1112</b>	<b>25.3</b>	<b>4126</b>	<b>1164</b>	<b>28.2</b>	<b>4657</b>	<b>945</b>	<b>20.3</b>	<b>1404</b>	<b>322</b>	<b>22.9</b>	<b>6305</b>	<b>1695</b>	<b>26.9</b>	<b>25.8</b>
	<b>Нийт дүн</b>	<b>10529</b>	<b>4862</b>	<b>46.2</b>	<b>10657</b>	<b>4942</b>	<b>46.4</b>	<b>11274</b>	<b>3778</b>	<b>33.5</b>	<b>3366</b>	<b>1427</b>	<b>42.4</b>	<b>15129</b>	<b>6219</b>	<b>41.1</b>	<b>44.0</b>
	эхний 9 сар хуваариар	<b>9516</b>	<b>4862</b>	<b>51.1</b>	<b>9889</b>	<b>4942</b>	<b>50.0</b>	<b>12194</b>	<b>3778.0</b>	<b>31.0</b>	<b>2995</b>	<b>1427</b>	<b>47.6</b>	<b>13227</b>	<b>6219</b>	<b>47.0</b>	<b>48.9</b>





Àì áóèàð ì ðùí çççëýèð

- Улсын болон хувийн хэвшлийн эрүүл мэндийн байгууллагууд нийт давхардсан тоогоор 225804 хүнд үзлэг шинжилгээ хийсний 59,4 % -д нь урьдчилан сэргийлэх , идэвхтэй хяналт тандалтын үзлэг хийгдсэн байна.
- $\bar{O}zì àì ùí ðàèäààðð òáñ \hat{a}÷\hat{e} \hat{e}$  32547  $\acute{a}çðò\grave{a}y\grave{a}\grave{a}\grave{n}yí í ü \acute{o}í \mathcal{P} \hat{d}\hat{n}^{\circ}í í í í í ñ$  3000  $\grave{o}í \grave{o}èì \grave{e}\grave{a}\grave{e}í \hat{i} \hat{d}$  нэмэгдсэн ба 10000 хүн амд 5455 өвчлөл тохиолдож  $\grave{a}\grave{a}\acute{e}í \grave{a}$ .
- $\acute{A}çðò\grave{a}y\grave{a}\grave{a}\grave{n}yí \grave{o}\grave{a}\grave{e}\grave{a}\grave{a}\grave{a}\grave{d}\grave{o} \acute{o}\acute{o}\hat{n} \hat{e} \hat{e}\acute{e}í$  2,7% -  $\grave{a}í \hat{n}í \hat{e} \grave{a}yì \grave{o}\grave{e}\acute{e}í \hat{e} \hat{a}÷\hat{e} \hat{e}$ , 0.2%- $\grave{a}\grave{a}í \bar{o} í í í \hat{o} \hat{e}í \grave{a}\grave{a}\hat{n}í í$   $\bar{o}í \bar{d}\bar{o} \bar{d}\bar{a}\bar{a}\bar{a}\bar{d} \acute{y}\acute{c}\acute{y}\acute{e}\acute{a}\acute{a}\acute{e}\acute{a}\acute{a} í ü \acute{o}í \mathcal{P} \hat{d}\hat{n}^{\circ}í$  оноос буурах хандлага байна.
- 243 хүн нас барсан ба нийт нас барсан хүний 19,7 % нь осол гэмтлээр, 19,7 % хорт хавдраар, нас барсан нь өнгөрсөн оны мөн үеэс осол гэмтлийн нас баралт нэмэгдэж, хавдрын нас баралт мөн үеийн түвшинд байна.

$\bar{O}\grave{a}\grave{e}\grave{a}\grave{a}\grave{a}\grave{d}\grave{o} \hat{e} \hat{a}÷\hat{e} \hat{e} \acute{e} \grave{a}\grave{a}\grave{d}\grave{a}\grave{e}\grave{o}$

- 834  $\bar{o}\grave{a}\grave{e}\grave{a}\grave{a}\grave{a}\grave{d}\grave{o} \hat{e} \hat{a}÷\hat{e} \hat{e}í$   $\acute{a}çðò\grave{a}y\grave{a}\grave{a}\grave{n}yí í ü \acute{o}í \acute{o}í \bar{d} \hat{i} \hat{i} \hat{u} \grave{i} \acute{o}í$   $\grave{ç}\grave{a}y\grave{n}$  471  $\bar{o}í \bar{d}\bar{o} \bar{e}í \bar{e}\bar{a}\bar{e}í \hat{i} \hat{d}$  нэмэгдсэн  $\acute{a}\grave{a}$  10000  $\bar{o}zì àì \grave{a}$  139.8  $\bar{o}\grave{a}\grave{e}\grave{a}\grave{a}\grave{a}\grave{d}\grave{o} \hat{e} \hat{a}÷\hat{e} \hat{e}í \hat{i} \hat{i} \grave{a}\hat{i} \grave{a}\acute{a}\acute{e}í \grave{a}$ .
- Халдварт өвчнөөс сүрьеэ, салхинцэцэг,  $\bar{o}\grave{e}\grave{a}\grave{a}í \acute{a}\bar{o}\bar{d}\bar{o}\bar{a}í \hat{e} \hat{a}÷\hat{e} \hat{e}í \acute{o}í \mathcal{P} \hat{d}\hat{n}^{\circ}í \hat{i} \hat{i} \hat{u} \grave{i} \acute{o}í$   $\grave{ç}\grave{a}y\grave{n}$   $\hat{i} \hat{y}í \grave{y}\grave{a}\hat{n}yí \grave{a}\grave{a} \bar{o}\grave{e}\grave{a}\grave{a}í \acute{a}\bar{o}\bar{d}\bar{o}\bar{a}í \hat{e} \hat{a}÷\hat{e} \hat{e}í \acute{a}y\grave{a}\grave{a}y\grave{e}\grave{o} \acute{a}\acute{a}\acute{e}\acute{e}\acute{a}\acute{a}\bar{d} \grave{a}\bar{d}÷ \hat{i} \acute{e}\acute{e}\bar{o} \bar{o}\grave{a}\grave{e}\grave{a}\grave{a}\grave{d}\bar{o} \hat{e} \hat{a}÷\hat{e} \hat{e} \acute{e}$  58.9%- $\grave{a} \acute{y}\acute{c}\acute{y}\acute{e}\acute{a} \acute{a}\acute{e}í \grave{a}$ .
- БЗДХалдварын кабинетүүдээр нийт 175 өвчнийг хам шинжээр оношлон эмчилсэн ба 75,4 %-нх нь хавьтлыг илрүүлж эмчилсэн байна.

$\bar{O}zì \bar{d}\bar{o}\bar{a}\bar{e}\acute{e}í \bar{o}yí \grave{a}\bar{e}\bar{o}$ ,  $\grave{a}\grave{a}\bar{e}\bar{o}\bar{e}í \grave{a}\bar{o}\bar{e}\bar{a}\bar{e}\bar{o}$

- 0-1  $\hat{i} \hat{a}\hat{n}í \hat{u}$   $\bar{o}zì \bar{d}\bar{o}\bar{a}\bar{e}\acute{e}í \bar{o}yí \grave{a}\bar{e}\bar{o}$  82,6 % - $\bar{d}\bar{a}\acute{e}$ ,  $\bar{o}\bar{d}\bar{d}\bar{a}\bar{a}\bar{e}$  1,1 % - $\bar{d}\bar{a}\acute{e}$   $\acute{a}\acute{a}\acute{e}í \grave{a}$ .
- 1-5  $\hat{i} \hat{a}\hat{n}í \hat{u}$   $\bar{o}zì \bar{d}\bar{o}\bar{a}\bar{e}\acute{e}í \bar{o}yí \grave{a}\bar{e}\bar{o}$  69,2 % - $\bar{d}\bar{a}\acute{e}$ ,  $\bar{o}\bar{d}\bar{d}\bar{a}\bar{a}\bar{e}$  0,6 % - $\bar{d}\bar{a}\acute{e}$   $\acute{a}\acute{a}\acute{e}\acute{a}\acute{a} \hat{i} \hat{u} \acute{o}í \mathcal{P} \hat{d}\hat{n}^{\circ}í \hat{i} \hat{i} \hat{u}$   $\grave{çççëý\grave{e}\bar{o}y\grave{u}\hat{n}$  хүүхдийн хяналтын хувь буурч, жингийн алдагдалтай хүүхдийн тоо буураагүй байна. 19 хүүхэд жингийн алдагдалтай байна.
- $\bar{O}zì \bar{d}\bar{o}\bar{a}\bar{e}\acute{e}í \grave{a}\bar{a}\bar{e}\bar{o}\bar{e}í \grave{a}\bar{o}\bar{e}\bar{a}\bar{e}\bar{o}$  99 % - $\bar{d}\bar{a}\acute{e}$ ,  $\grave{a}\bar{a}\bar{d}\bar{o}\bar{a}\bar{d}\bar{a}\hat{n}\bar{a}í \bar{o}í \hat{i} \hat{a} \hat{i} \hat{d}$  118  $\bar{o}zì \bar{d}\bar{o}y\grave{a} \grave{a}\bar{a}\bar{e}\bar{o}\bar{e}í \grave{a}\bar{a}\hat{n} \bar{o}í \bar{o}í \bar{d}\hat{n}í \hat{i} \acute{a}\acute{a}\acute{e}í \grave{a}$ .

Халдварт бус өвчний эрт илрүүлэг

- Халдварт бус өвчний эрт илрүүлгийн аймгийн дүн 44 % тай байгаа ба энэ нь оны эхэнд гаргасан сарчилсан хуваарийн дагуу бол 48,9 % тай хийгдэж байна. Эндээс үзэхэд үлдсэн улиралд эрт илрүүлгийн үйл ажиллагааг эрчимжүүлэх шаардлага байгаа нь харагдаж байна.
- Артерийн даралт ихсэх өвчний эрт илрүүлэг 46,2 %, Чихрийн шинжин илрүүлэх 46,4 %, умайн хүзүүний эсийн шинжилгээ 42,4%, хөхний үзлэг 41,1%, элэгний хавдрын эрт илрүүлэгт 33,5%-тай хийгдэж байна.
- Эрт илрүүлгийн үр дүнд артерийн даралт ихсэлттэй 217, чихрийн шижин өвчтэй 12, эсийн өөрчлөлттэй 26 хүнийг эрт илрүүлж эмчилгээ оношилгоонд хамруулаад байна.
- Эрт илрүүлгийн үйл ажиллагаа сумдын түвшинд харьцангуй сайн хувьтай хийгдэж зарим сумд / Баян-Овоо Сэврэй, Мандал-Овоо, Манлай / 80-90% тай болсон байна. Цогтцэций, Номгон, Ханбогд сумууд харьцангуй удаашралтай байгаа тул үйл ажиллагааг зохион байгуулалттай эрчимжүүлэх шаардлагатай.
- Эрт илрүүлэгээр илэрсэн өвчлөлийг хяналтдаа авах, эмчлэн эрүүлжүүлэх талаар нийт эмнэлгүүд анхаарч ажиллах шаардлагатай.