

**Амбулатори поликлиникийн үйл ажиллагаа.**  
**Activities out-patients**

Сумын нэр <i>Sum</i>	Нийт үзлэг <i>Total examination</i>		Урьдчилан сэргийлэх үзлэг <i>Prophylactic examination</i>		Нэг иргэнийг үзсэн удаа <i>Average visits per person per year</i>		үйлчлэх хүрээний хүн ам <i>Population</i>		0-5 насны хүүхдийн тоо <i>Children 0 to 5 y/a</i>		15-49 насны эмэгтэйчүүд <i>Women 15 to 49 y/a</i>		65-с дээш насны ахмад настан	
	2015 year	<b>2016yaer</b>	2015 year	<b>2016 yaer</b>	2015 year	<b>2016 yaer</b>	2015 year	<b>2016 yaer</b>	2015 year	<b>2016 yaer</b>	2015 year	<b>2016 yaer</b>	2015 year	<b>2016 yaer</b>
<u>БД</u> /Bd	2375	<b>2370</b>	895	<b>650</b>	1.1	<b>1.1</b>	2098	<b>2090</b>	201	<b>200</b>	550	<b>544</b>	107	<b>110</b>
<u>БО</u> /Bo	1162	<b>1049</b>	641	<b>457</b>	0.7	<b>0.6</b>	1706	<b>1716</b>	186	<b>185</b>	469	<b>466</b>	76	<b>76</b>
<u>БУ</u> /Bu	1047	<b>801</b>	351	<b>168</b>	0.5	<b>0.4</b>	2076	<b>2092</b>	181	<b>193</b>	581	<b>578</b>	110	<b>112</b>
<u>ГТ</u> /Gt	2587	<b>3451</b>	483	<b>1158</b>	0.6	<b>0.7</b>	4503	<b>4617</b>	561	<b>587</b>	1213	<b>1255</b>	162	<b>171</b>
<u>МО</u> /Mo	1464	<b>768</b>	413	<b>199</b>	0.9	<b>0.5</b>	1622	<b>1615</b>	155	<b>167</b>	443	<b>419</b>	73	<b>76</b>
<u>МН</u> / Ma	2223	<b>2102</b>	676	<b>711</b>	0.9	<b>0.8</b>	2522	<b>2481</b>	279	<b>291</b>	708	<b>684</b>	103	<b>102</b>
<u>НО</u> / No	1025	<b>971</b>	210	<b>61</b>	0.4	<b>0.4</b>	2572	<b>2557</b>	262	<b>245</b>	661	<b>665</b>	122	<b>114</b>
<u>НН</u> /Nn	2805	<b>2220</b>	1526	<b>1457</b>	2.1	<b>1.7</b>	1347	<b>1336</b>	141	<b>150</b>	366	<b>350</b>	59	<b>56</b>
<u>Сэ</u> /Se	1122	<b>1061</b>	476	<b>509</b>	0.6	<b>0.5</b>	2015	<b>2026</b>	222	<b>220</b>	575	<b>582</b>	80	<b>81</b>
<u>ХБ</u> /Kh-b	3476	<b>3984</b>	1704	<b>1428</b>	0.7	<b>0.7</b>	5057	<b>5344</b>	747	<b>790</b>	1434	<b>1484</b>	120	<b>115</b>
<u>ХХ</u> /Kh-kh	2336	<b>2664</b>	1581	<b>1773</b>	1.1	<b>1.3</b>	2099	<b>2047</b>	194	<b>185</b>	525	<b>505</b>	142	<b>131</b>
<u>ХҮ</u> /Khu	1500	<b>1341</b>	277	<b>493</b>	0.9	<b>0.8</b>	1610	<b>1597</b>	163	<b>164</b>	443	<b>428</b>	84	<b>80</b>
<u>ЦО</u> /Ts-o	1837	<b>1358</b>	714	<b>339</b>	1.1	<b>0.8</b>	1677	<b>1694</b>	200	<b>218</b>	459	<b>456</b>	68	<b>66</b>
<u>ЦЦ</u> /Ts-ts	1864	<b>3863</b>	182	<b>847</b>	0.3	<b>0.5</b>	6574	<b>7030</b>	1066	<b>1130</b>	1810	<b>1912</b>	132	<b>137</b>
<u>БОЭТӨВ</u>	17600	<b>22201</b>	6785	<b>7244</b>										
Цэргийн анги	346	<b>381</b>	252	<b>306</b>										
<u>ЭУхаан</u>	2491	<b>2541</b>	82	<b>196</b>										
<u>ШБ</u> / Sh-b	5195	<b>5154</b>	1219	<b>905</b>	0.6	<b>0.6</b>	8167	<b>8669</b>	1053	<b>1141</b>	2325	<b>2427</b>	323	<b>361</b>
<u>ӨО</u> /U-o	3290	<b>2641</b>	1347	<b>623</b>	0.4	<b>0.3</b>	7420	<b>7561</b>	906	<b>896</b>	1585	<b>2298</b>	306	<b>314</b>
<u>ЭХ</u> /E-kh	4961	<b>4659</b>	635	<b>299</b>	1.0	<b>0.6</b>	5062	<b>8072</b>	940	<b>1033</b>	2222	<b>2414</b>	369	<b>374</b>
Хувийн хэвшил	7487	<b>7067</b>	161	<b>181</b>										
<b>Дүн Total</b>	68193	<b>72647</b>	20610	<b>20004</b>	1.1	<b>1.2</b>	59665	<b>61540</b>	7308	<b>7720</b>	16797	<b>17077</b>	2406	<b>2391</b>

**Амбулатороор бүртгэгдсэн өвчлөл**  
**Outpatient morbidity**

Сумын нэр/sum/	Бүртгэгдсэн өвчлөл <i>Outpatient morbidity</i>		Бүртгэгдсэн өвчлөл 10000 хүн амд <i>Outpatient morbidity / per 10000 pop /</i>		Анх оношлогдсон хавдар <i>Incidence of malignant neoplasms</i>		Осол гэмтлийн өвчлөл <i>Injury, poisoning and certain other consequences</i>		5 хүртэлх насны хүүхдийн өвчлөл <i>Morbidity under 5 years old / 2005year /</i>			
	2015 он	2016 он	2015 он	2016 он	2015 он	2016 он	2015 он	2016 он	Суулгалт өвчин <i>Diarrhoea infection</i>		АЗЦХалдвар <i>Acute respiratory infection</i>	
									2015	2016	2015	2016
<u>БД</u> /Bd	399	<b>398</b>	1901.8	<b>1904.3</b>	1		3	<b>12</b>		<b>1</b>	60	<b>23</b>
<u>БО</u> /Bo	247	<b>377</b>	1447.8	<b>2197.0</b>			7	<b>3</b>			20	<b>66</b>
<u>БУ</u> /Bu	61	<b>60</b>	293.8	<b>286.8</b>				<b>1</b>			2	
<u>ГТ</u> /Gt	882	<b>906</b>	1958.7	<b>1962.3</b>			19	<b>27</b>	13	<b>7</b>	189	<b>183</b>
<u>МО</u> /Mo	38	<b>30</b>	234.3	<b>185.8</b>							77	<b>69</b>
<u>МН</u> /Mn	340	<b>437</b>	1348.1	<b>1761.4</b>	2	<b>2</b>	5	<b>6</b>		<b>1</b>	16	<b>37</b>
<u>НО</u> /No	444	<b>505</b>	1726.3	<b>1975.0</b>		<b>1</b>	3	<b>4</b>			3	<b>6</b>
<u>НН</u> /Nn	175	<b>195</b>	1299.2	<b>1459.6</b>	1	<b>1</b>	1	<b>5</b>	10		65	<b>18</b>
<u>СВ</u> /Se	186	<b>226</b>	923.1	<b>1115.5</b>	1	<b>2</b>	5	<b>1</b>	1	<b>1</b>	4	<b>3</b>
<u>ХБ</u> /Khb	318	<b>580</b>	628.8	<b>1085.3</b>			32	<b>37</b>	5	<b>2</b>	65	<b>139</b>
<u>ХХ</u> /Kh-kh	59	<b>53</b>	281.1	<b>258.9</b>	1	<b>1</b>			3		17	<b>5</b>
<u>ХҮ</u> /Khu	189	<b>202</b>	1173.9	<b>1264.9</b>		<b>2</b>	1	<b>5</b>	1		2	<b>4</b>
<u>ЦО</u> /Tso	78	<b>144</b>	465.1	<b>850.1</b>	1						85	<b>71</b>
<u>ЦЦ</u> /Ts-ts	780	<b>1127</b>	1186.5	<b>1603.1</b>	1		54	<b>32</b>	8	<b>10</b>	109	<b>256</b>
<u>БОЭТ</u> өв	5003	<b>8179</b>					109	<b>69</b>	32	<b>7</b>	475	<b>528</b>
Цэргийн анги	53	<b>82</b>					1	<b>4</b>			2	
Э/ухаан	758	<b>946</b>					19	<b>2</b>	13	<b>13</b>	189	<b>272</b>
<u>ШБ</u> /Shb	272	<b>572</b>	333.0	<b>659.8</b>	4	<b>2</b>	7	<b>8</b>		<b>1</b>	55	<b>88</b>
<u>ӨО</u> /Uo	294	<b>511</b>	396.2	<b>675.8</b>	1	<b>1</b>		<b>3</b>	5	<b>16</b>	157	<b>271</b>
<u>ЭХЕ</u> kh	203	<b>429</b>	401.0	<b>531.5</b>	6	<b>2</b>		<b>1</b>	2	<b>8</b>	56	<b>92</b>
Хувийн эмнэлэг	992	<b>660</b>					17	<b>9</b>	21	<b>46</b>	200	<b>465</b>
<b>Дүн Total</b>	<b>11771</b>	<b>16619</b>	<b>1972.8</b>	<b>2700.5</b>	<b>19</b>	<b>14</b>	<b>283</b>	<b>229</b>	<b>114</b>	<b>113</b>	<b>1848</b>	<b>2596</b>

**Эмнэлгийн орны ашиглалт**  
**Utilization of hospital beds**

Сумын нэр/sum	ᠶᠣᠸᠠᠨ ᠣᠶᠢ /Hospital beds		Эмнэлэгт хэвтэж эмчлүүлсэн		Ор хоног <i>Bed days</i>		Дундаж ор хоног		Орны эргэлт		Орны фонд ашиглалт	
			Өвчтөн <i>Number of inpatients</i>				<i>Average length of stay</i>		<i>Number of patients per bed per year</i>		<i>Utilization of bed fund</i>	
	2015	2016	2015 он	2016 он	2015 он	2016 он	2015 он	2016 он	2015 он	2016 он	2015 он	2016 он
БД/Bd	9	10	78	77	632	602	8.1	7.8	8.6	7.7	70.2	60.2
БО/Bo	8	10	54	58	383	451	7.1	7.8	7.3	5.8	47.9	45.1
БУ/Bu	9	9	23	43	141	263	6.1	6.1	4.8	4.8	15.7	29.2
ГТ/Gt	14	17	93	102	446	545	4.8	5.3	7.3	6	31.9	32.1
МО/Mo	8	9	45	45	157	323	3.5	7.2	5.6	5	19.6	35.9
МН/Mn	9	12	70	86	578	686	8.3	8.0	9.6	7.2	64.2	57.2
НО/No	9	11	64	83	376	502	5.9	6.0	9.2	7.5	41.8	45.6
НН/Nn	15	14	58	70	408	565	7.0	8.1	4.7	5.0	27.2	40.4
СВ/Se	9	11	76	83	487	507	6.4	6.1	9.2	7.5	54.1	46.1
ХБ/Khb	36	35	109	200	605	1170	5.6	5.9	5.6	5.7	16.8	33.4
ХХ/Kh-kh	8	9	41	57	310	446	7.6	7.8	7.1	6.3	38.8	49.6
ХҮ/Khu	8	9	49	59	396	381	8.1	6.5	7.4	6.6	49.5	42.3
ЦО/Tso	8	9	106	105	572	531	5.4	5.1	13.1	11.7	71.5	59.0
ЦЦ/Ts-ts	43	43	200	279	1170	1880	5.9	6.7	6.5	6.5	27.2	43.7
БӨЭТөв	210	348	1898	1984	13115	14117	6.9	7.1	9.4	5.7	62.5	40.6
Цэргийн анги	5	15	3	3	21	26	7.0	8.7	0.6	0.2	4.2	1.7
Хувийн эмнэлэг	35	85	317	344	2114	2204	6.7	6.4	9.8	4.0	60.4	25.9
<b>Дүн Total</b>	<b>443</b>	<b>656</b>	<b>3284</b>	<b>3678</b>	<b>21911</b>	<b>25199</b>	<b>6.7</b>	<b>6.9</b>	<b>8.3</b>	<b>5.6</b>	<b>49.5</b>	<b>38.4</b>

## Төрөлтийн мэдээ.

## Deliveries

Сумын нэр <i>Sum</i>	Нийт төрөлт <i>Total Deliveries</i>		<u>Аймагт</u> <i>Aimag hospital</i>		<u>Кесеров</u> хагалгаагаар төрсөн <i>Cecarian delivery</i>		Гэрт <i>At home</i>		Амьгүй <i>Still birth rate</i>		Ихэр <i>Twin</i>		20-с доош насны <i>Under 20 age</i>		Дутуу төрөлт <i>Premature Labour / delivery</i>	
	2015 он	2016 он	2015 он	2016 он	2015 он	2016 он	2015 он	2016 он	2015 он	2016 он	2015 он	2016 он	2015 он	2016 он	2015 он	2016 он
<u>БД</u> /Bd	13	15	9	9	1	1							1		1	
<u>БО</u> /Bo	7	11	5	10	1	2								1		1
БУ/Bu	13	12	13	10	4	2					1					2
ГТ/Gt	25	27	17	14	2	2					1			1	1	2
<u>МО</u> /Mo	11	11	8	6		1				1		1		1		3
<u>МН</u> /Mn	14	7	9	4	2								1		1	
<u>НО</u> /No	15	10	11	7	5	4					1		4	1	2	1
НН/Nn	11	10	1	4	1								1		1	
<u>СВ</u> /Se	10	9	6	7	1	3			1					2	2	
<u>ХБ</u> /Khb	26	30	14	19	2	6								2	2	2
ХХ/Kh-kh	6	6	6	6	3	1							1		1	2
ХҮ/Khu	8	6	8	5	2									2		
<u>ЦО</u> /Tso	13	14	7	8	1	1	1						3	2	1	2
<u>ЦЦ</u> /Ts-ts	48	33	19	17	5	6			1				2		1	2
Бусад/ Other	8	6	8	6	1	2										
<u>ШБ</u> /Shb	42	62	42	62	7	16					1		4	3	2	4
<u>ӨО</u> /Uo	32	44	32	44	10	7				1			3	3		11
<u>ЭХЕ</u> kh	43	50	43	50	14	11		1		1			4	6	3	6
<b>Бүгд Total</b>	<b>345</b>	<b>363</b>	<b>258</b>	<b>288</b>	<b>62</b>	<b>65</b>	<b>1</b>	<b>1</b>	<b>2</b>	<b>3</b>	<b>3</b>	<b>2</b>	<b>24</b>	<b>24</b>	<b>18</b>	<b>38</b>

**Нас баралтын мэдээ.**  
**Death causes**

Сумын нэр <i>Sum</i>	Нийт нас баралт <i>Total death rate</i>		Эмнэлэгт нас баралт <i>Death in hospital</i>		Хоног болоогүй <i>Before 24 hours death</i>		Осол гэмтлийн нас баралт <i>Injuiry, poisoning and certain other consequences</i>		Хорт хавдрын нас баралт <i>Neoplasms</i>		Зүрхний шигдээсийн шалтгаант нас баралт		Тархинд цус харвалтаар нас баралт	
	2015	2016	2015	2016	2015	2016	2015	2016	2015	2016	2015	2016	2015	2016
<u>БД</u> /Bd	5	3		1			2	1						
<u>БО</u> /Bo	5		2						2		1		1	
<u>БУ</u> /Bu	3	1	2	1	1				1					
<u>ГТ</u> /Gt	8	6	1	2		2	5	1		1	1			
<u>МО</u> /Mo	3	3		2		1					1			
<u>МН</u> /Mn	2	3		1						2			1	
<u>НО</u> /No	5	4	2	2	1			1		3	1		1	
<u>НН</u> /Nn		2		1		1								
<u>СВ</u> /Se	5	2		1			2							1
<u>ХБ</u> /Khb	2	12	1	7		2		2			3			
<u>ХХ</u> /Kh-kh	5	9						2	1	1		4		
<u>ХҮ</u> /Khu	1	1					1							
<u>ЦО</u> /Tso	1	2						1	1					
<u>ЦЦ</u> /Ts-ts	2		2				1				2			1
Бусад/ Other	1	1	1	1		1		1						
<u>Э/у</u> хаан	6	8					1	1						
<u>ШБ</u> /Shb	6	5	4	2			2	2	2	3			1	
<u>ӨО</u> /Uo	11	9	2	3	1	2	3		3	3	1	1		
<u>ЭХЕ</u> kh	7	16		5		1		1	2	2	3	2		
<b>Бүгд Total</b>	78	87	17	29	3	10	17	13	12	15	13	7	4	2

**Эх, хүүхдийн эндэгдлийн мэдээ.**  
**Maternal and child health statistics**

Сумын нэр <b>Sum</b>	0-1 насны эндэгдэл <b>Infant mortality rate</b>		0-1 насны эндэгдэл /1000 амьд төрөлт/ <b>Per 1000 live birth</b>		1-5 насны эндэгдэл <b>Under 5 mortality rate</b>		1-5 насны эндэгдэл /1000 амьд төрөлт/ <b>Per 1000 live birth</b>		Эхийн эндэгдэл <b>Number of maternal mortality cases</b>		Эхийн эндэгдэл /1000 амьд төрөлтөнд/ <b>Maternal mortality / per1000live births /</b>		<u>Перинатал</u> нас баралтын тоо <b>Number of perinatol mortality cases</b>	
	2015	2016	2015	2016	2015	2016	2015	2016	2015	2016	2015	2016	2015	2016
<u>БД</u> /Bd	1		76.9											
<u>БО</u> /Bo														
<u>БУ</u> /Bu	1	1	76.9	83.3										
<u>ГТ</u> /Gt														
<u>МО</u> /Mo		1		90.9						1		90.9		1
<u>МН</u> /Mn														
<u>НО</u> /No		1		100										
<u>НН</u> /Nn														
<u>СВ</u> /Se	1		100											1
<u>ХБ</u> /Khb	1	4	38.4	133.3										1 3
<u>ХХ</u> /Kh-kh														
<u>ХҮ</u> /Khu														
<u>ЦО</u> /Tso														
<u>ЦЦ</u> /Ts-ts					1		20.8							
Бусад/ Other	1													1
<u>ШБ</u> /Shb														
<u>ӨО</u> /Uo		2		45.4	1		31.2			1		22.8		1
<u>ЭХЕ</u> kh		2		40		1	20							1
<b>Бүгд Total</b>	5	11	14.4	30.3	2	1	5.8	2.8	0	2	0	5.5	3	6

**Халдварт өвчний мэдээ.**  
**Communicable Diseases**

Сумын нэр <b>Sum</b>	Нийт халдварт өвчин / <b>Total</b> /				Үүнээс / <b>Out of them</b> /											
					Тэмбүү / <b>Syphilis</b> /				Заг хүйтэн / <b>Gono-coccai infection</b> /				Трихомназ / <b>Trichomoniasis</b> /			
	Бодит тоо <i>abs.number</i>		10000 хүн амд <i>per10000pop</i>		Бодит тоо <i>abs.number</i>		10000 хүн амд <i>per10000pop</i>		Бодит тоо <i>abs.number</i>		10000 хүн амд <i>per10000pop</i>		Бодит тоо <i>abs.number</i>		10000 хүн амд <i>per10000pop</i>	
	2015	2016	2015	2016	2015	2016	2015	2016	2015	2016	2015	2016	2015	2016	2015	2016
<u>БД</u> /Bd	2	4	9.5	19.1												
<u>БО</u> /Bo		4		23.3												
<u>БУ</u> /Bu	2	2	9.6	9.5									1	1	4.8	4.7
<u>ГТ</u> /Gt	41	8	91.0	17.3									1		2.2	
<u>МО</u> Mo	1	1	6.1	6.2									1		6.1	
<u>МН</u> /Mn	2	11	8.0	44.3									1		3.9	
<u>НО</u> /No	1	13	3.9	50.8						1		3.9				
<u>НН</u> /Nn	2	2	14.8	14.9	1		3.8									
<u>СЭ</u> /Se	2	2	10.0	9.8		1		4.9								
<u>ХБ</u> /Khb	3	41	6.0	76.7		4		7.4								
<u>ХХ</u> /Kh-kh	4	14	19.0	68.3	2		9.5							2		9.7
<u>ХҮ</u> /Khu	1	14	6.2	87.6					1	1	6.2	6.2		1		6.2
<u>ЦО</u> /Tso	2	10	12.0	59.0		1		5.9								
<u>ЦЦ</u> /Ts-ts	8	24	12.1	34.1	2	4	3.0	5.6								
бусад/ Other		7								3						
Ц/анги																
<u>ШБ</u> /Shb	41	66	50.2	76.1		4		4.6	1	1	1.2	1.1		1		1.1
<u>ӨО</u> /Uo	21	86	28.3	113.7	7	11	9.4	14.5	2	2		2.6	1	3	1.3	3.9
<u>ЭХ</u> /Ekh	27	73	53.3	90.4	9	8	17.7	9.9	3	3		3.7	3	6	5.9	7.4
<b>Бүгд Total</b>	162	385	27.1	62.5	21	33	3.5	5.3	7	11	1.1	1.7	8	14	1.3	2.2

**Халдварт өвчний мэдээ.**  
**Communicable diseases**

Сумын нэр /Sum/	Цусан суулга <i>Shigellosis</i>				Улаан бурхан				Гепатит В/ <i>Viral hepatitis B</i>				Салхинцэцэг / <i>Varicella</i> /				Сүрьеэ / <i>Tuberculosis</i> /				Гар хөл амны өвчин			
	Бодит тоо <i>abs.number</i>		10000 хүн амд <i>per10000pop</i>		Бодит тоо <i>abs.number</i>		10000 хүн амд <i>per10000pop</i>		Бодит тоо <i>abs.number</i>		10000 хүн амд <i>per10000pop</i>		Бодит тоо <i>abs.number</i>		10000 хүн амд <i>per10000pop</i>		Бодит тоо <i>abs.number</i>		10000 хүн амд <i>per10000pop</i>		Бодит тоо <i>abs.number</i>		10000 хүн амд <i>per10000pop</i>	
	2015	2016	2015	2016	2015	2016	2015	2016	2015	2016	2015	2016	2015	2016	2015	2016	2015	2016	2015	2016	2015	2016	2015	2016
БД/Bd		1		4,7		3		14,3								2			9,5					
БО/Bo		1		5,8		1		5,8																
БУ/Bu																								
ГТ/Gt						3		6,4	1		2,2		39	3	86,6	6,4		1		2,1				
МО/Mo																	1		6,1					
МН/Mn						5		20,1						1		4,0					1		4,0	
НО/No						9		35,1						2		7,8								
НН/Nn						1		7,4					1		7,4									
СЭ/Se													2		9,9									
ХБ/Khb	1		7,9			22		41,1					2	11	3,9	20,5					1		1,8	
ХХ/Khk h					1	10	4,7	48,8		1		4,8												
ХҮ/Khu						9		56,3						1		6,2					1		6,2	
ЦО/Tso														9		53,1	2		11,9					
ЦЦ/Ts		2		2,8		15		21,3		1		1,4	4		6,0		1	1	1,5	1,4		1		1,4
бусад						7			1								1							
ШБ/Sh b	1	3	1,2	3,4	17	18	20,8	20,7		1		1,1	19	20	23,2	23	2	4	2,4	4,6		11		12,6
ӨО/Uo		3		3,9	6	10	8,0	13,2					4	48	5,3	63,4	1	2	1,3	2,6		3		3,9
ЭХ/Ekh	2	2	3,9	2,4	2	22	3,9	27,2	2	1	3,9	1,2	4	22	7,9	27,2	2	2	3,9	2,4		2		2,4
<b>Бүгд/ Total</b>	<b>4</b>	<b>12</b>	<b>0,6</b>	<b>1,9</b>	<b>26</b>	<b>135</b>	<b>4,3</b>	<b>21,9</b>	<b>4</b>	<b>4</b>	<b>0,6</b>	<b>0,6</b>	<b>75</b>	<b>117</b>	<b>12,5</b>	<b>19</b>	<b>11</b>	<b>11</b>	<b>1,8</b>	<b>1,7</b>	<b>0</b>	<b>20</b>	<b>0</b>	<b>3,2</b>



**Хүүхдийн вакцинжуулалтын хамралт**  
***Immunization***

Сумын нэр <b>Sum</b>	<b>БЦЖ</b>		<b>САА</b>		<b>5-т вакцин</b>		<b>ВГВ</b>		<b>ВГА</b>		<b>УГУ-н вакцин</b>		<b>Дүн/ Total</b>	
	<u>Хамралт</u>	Хоцорсон хүүхдийн тоо	<u>Хамралт</u>	Хоцорсон хүүхдийн тоо	<u>Хамралт</u>	Хоцорсон хүүхдийн тоо	<u>Хамралт</u>	Хоцорсон хүүхдийн тоо	<u>Хамралт</u>	Хоцорсон хүүхдийн тоо	<u>Хамралт</u>	Хоцорсон хүүхдийн тоо	<u>Хамралт</u>	Хоцорсон хүүхдийн тоо
<b>БД/Bd</b>	100		100		100		100		100		100		100	
<b>БО/Bo</b>	100		100		100		100		100		100		100	
<b>БУ/Bu</b>	100		97.7	1	97	1	100		100		100		99.1	2
<b>ГТ/Gt</b>	100		100		100		100		97.4	2	97.3	2	99.1	4
<b>МО/Mo</b>	100		100		100		100		100		100		100	
<b>МН/Mn</b>	100		100		100		100		100		100		100	
<b>НО/No</b>	100		97.2	2	96.3	2	100		100		100		98.9	4
<b>НН/Nn</b>	100		100		100		100		100		100		100	
<b>СВ/Se</b>	100		100		100		100		100		100		100	
<b>ХБ/Kh-b</b>	90	1	97.5	1	100		90	1	100		100		96.2	3
<b>ХХ/Khkh</b>	100		100		100		100		100		100		100	
<b>ХҮ/Khu</b>	100		100		100		100		100		100		100	
<b>ЦО/Tso</b>	100		100		100		100		100		100		100	
<b>ЦЦ/Tsts</b>	100		99	2	98.6	3	100		97.7	3	96.7	4	98.6	12
<b>ШБ/Shb</b>	100		100		100		100		100		100		100	
<b>ӨО/Uo</b>	100		96.3	6	97.6	6	100		98.8	1	99	1	98.6	
<b>ЭХ/Ekh</b>	100		97.6	4	97.6		100		97.1	3	95.4	5	97.9	12
<b>БОЭТөв</b>	100		100										100	
<b>Дүн/ Total</b>	99.4	1	99.1	16	99.2	12	99.4	1	99.4	9	99.3	12	99.3	37

**Хүүхдийн өсөлтийн мэдээ**  
**Report of childrens growth**

Сумын нэр <i>Sum</i>	0-12 сартай хүүхэд / 1 нас /							12-59 сартай / 1-5 нас /							Нийт хамралт
	Хүүхдийн тоо	Жингэсэн	Жигнэлтийн хувь	Хэвийн жинтэй	Тураалтай	Туранхай	Тураалын хувь	Хүүхдийн тоо	Жингэсэн	Жигнэлтийн хувь	Хэвийн жинтэй	Тураалтай	Туранхай	Тураалын хувь	
БД/Bd	43	40	<b>93.0</b>	40				130	98	<b>75.4</b>	98				<b>79.8</b>
БО/Bo	24	22	<b>91.7</b>	22				75	55	<b>73.3</b>	54		1		<b>77.8</b>
БУ/Bu	27	21	<b>77.8</b>	21				88	88	<b>100.0</b>	88				<b>94.8</b>
ГТ/Gt	131	131	<b>100.0</b>	131				501	95	<b>19.0</b>	95				<b>35.8</b>
МО/Мо	35	35	<b>100.0</b>	35				156	78	<b>50.0</b>	78				<b>59.2</b>
МН/Mn	54	50	<b>92.6</b>	50				209	191	<b>91.4</b>	190		1		<b>91.6</b>
НО/No	58	26	<b>44.8</b>	26				246	70	<b>28.5</b>	70				<b>31.6</b>
НН/Nn	37	37	<b>100.0</b>	37				134	120	<b>89.6</b>	120				<b>91.8</b>
СВ/Se	40	26	<b>65.0</b>	26				170	145	<b>85.3</b>	145				<b>81.4</b>
ХБ/Kh-b	158	158	<b>100.0</b>	158				668	257	<b>38.5</b>	257				<b>50.2</b>
ХХ/Kh-kh	38	38	<b>100.0</b>	38				134	97	<b>72.4</b>	96		1		<b>78.5</b>
ХҮ/Khu	35	34	<b>97.1</b>	34				112	98	<b>87.5</b>	98				<b>89.8</b>
ЦО/Tso	62	60	<b>96.8</b>	60				195	89	<b>45.6</b>	88		1		<b>58.0</b>
ЭУ/EU/	181	181	<b>100.0</b>	181				446	269	<b>60.3</b>	269				<b>71.8</b>
ШБ/Shb	240	213	<b>88.8</b>	212	1		<b>0.4</b>	878	650	<b>74.0</b>	644	6		<b>0.9</b>	<b>77.2</b>
ӨО/Uo	214	214	<b>100.0</b>	214				896	134	<b>15.0</b>	134				<b>31.4</b>
ЭХ/Ekh	217	153	<b>70.5</b>	151	2	2	<b>1.3</b>	731	174	<b>23.8</b>	168	1	5	<b>0.5</b>	<b>34.5</b>
Дүн/ Total	1594	1439	<b>90.3</b>	1434	3	2	<b>0.2</b>	5769	2708	<b>46.9</b>	2692	7	9	<b>0.2</b>	<b>56.3</b>

**Гэр бүл төлөвлөлтийн үйлчилгээ, ЖХХ-ийн хэрэглээ**  
**Contraceptive use / contraceptive services**

Сумын нэр <i>Sum</i>	Өгсөн зөвлөгөөний тоо/ <i>No of cc counselling offered</i>	Бүгд <i>Contraceptive methods total</i>	Үүнээс / <i>Out of them</i>							Өөр аргад шилжсэн <i>Changing contraceptives</i>	ЖСА - хэрэглэхээ больсон <i>Reasons of changing CC</i>	Үүнээс/ <i>Out of them</i>		
			Ерөндөг <i>IUDs</i>	Эм/ <i>Pills</i>	Тариа/ <i>Injec tables</i>	Норпланд <i>Norplant</i>	Стерелизаци/ <i>Sterilization</i>	Бэлгэвч <i>Condoms</i>	Уламжлалт арга <i>Trad / method</i>			Хүүхэд төрүүлэх хүсэлтэй <i>Want give abirth baby</i>	Хүүхэд төрүүлэх хүсэлтэй <i>Not possible to the</i>	Бусад шалтгаан <i>Other</i>
БД/Bd	76	317	50	190	22	4	32	19		20	21	13	0	8
БО/Bo	0	212	49	71	32		9	49	2	0	0	0	0	0
БУ/Bu	19	396	130	118	55		20	70	3	0	0	0	0	0
ГТ/Gt	0	686	113	137	139	30	48	219		0	0	0	0	0
МО/Mo	0	289	48	72	57	6	37	60	9	30	30	9	0	21
МН/Mn	182	396	139	69	49	22	18	83	16	15	8	6	0	2
НО/No	8	434	140	138	58	24	13	60		2	2	1	0	1
НН/Nn	187	227	66	63	26	16	11	35	10	0	2	2	0	0
СВ/Se	0	289	88	81	48	45	11	16		5	7	5	0	2
ХБ/Khb	0	663	155	249	155	11	38	50	5	0	6	1	0	5
ХХ/Khkh	130	259	73	68	35	2	16	65		39	15	5	7	3
ХҮ/Khu	151	248	42	88	35	9	12	62		15	9	0	0	9
ЦО/Ts-o	0	309	77	60	46	9	22	95		0	0	0	0	0
ЦЦ/Ts-ts	0	0								0	0	0	0	0
ШБ/Shb	176	1008	325	218	76	45	42	302		0	89	0	0	89
ӨО/Uo	342	296		100	11			185		0	0	0	0	0
ЭХЕkh	162	1109	175	235	179	39	48	433	0	0	0	0	0	0
ЭУ/Eu	0	82	16	42	21	3				0	0	0	0	0
<b>Бүгд Total</b>	<b>1433</b>	<b>7220</b>	<b>1686</b>	<b>1999</b>	<b>1044</b>	<b>265</b>	<b>377</b>	<b>1803</b>	<b>45</b>	<b>126</b>	<b>189</b>	<b>42</b>	<b>7</b>	<b>140</b>

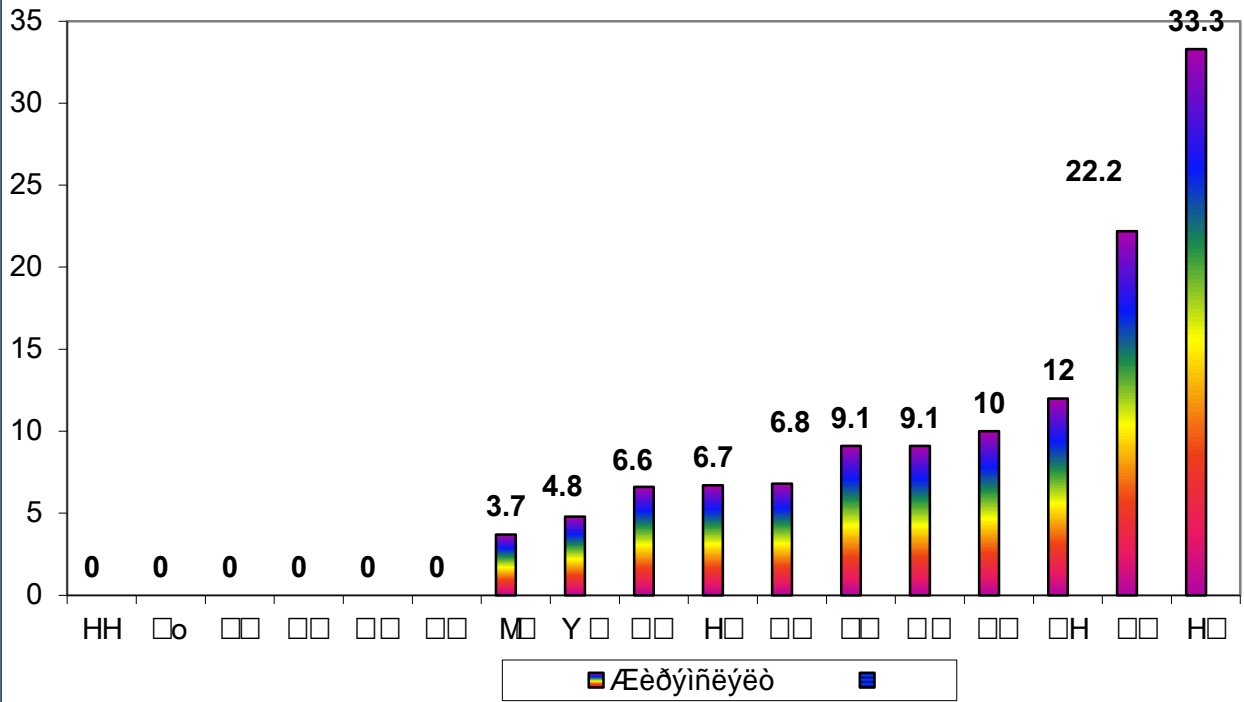
**Жирэмсэн эмэгтэйчүүдийн хяналт**  
**Perinatal health care**

Сумын нэр <b>Sum</b>	Хяналтанд байгаа жирэмсэн эмэгтэйчүүдийн тоо <b>pregnant women</b>	Шинээр хяналтанд орсон/ <b>No of women ANC new visits</b>	ᠡ᠋᠋᠋᠋᠋/ <b>out of them</b>			Шинээр хяналтанд орсон жирэмснээс цусны шинжилгээнд хамрагдсан <b>Blood test coverage of ANC controlling</b>	Цус багадалттай жмрэмсэн <b>Anaemia of pregnant woman</b>	ДОХ/ Тэмбүүгийн шинжилгээнд хамрагдсан хувь
			Эхний 3 сартай <b>ANC visits during first trimester</b>	4-6 сартай <b>4-6 Month</b>	7 дээш сартай <b>During 7 month or later</b>			
БД/Bd	47	15	9	6		15	1	100
БО/Bo	44	6	5	1		6		100
БУ/Bu	43	4	3	1		2	2	75
ГТ/Gt	186	44	38	6		44		100
МО/Mo	73	10	10			10		100
МН/Mn	74	12	11	1		12		100
НО/No	85	13	8	5		13		100
НН/Nn	38	7	7			7		100
СВ/Se	57	13	12	1		13		100
ХБ/Khb	279	38	33	5		37		100
ХХ/Khkh	44	4	4			4		100
ХҮ/Khu	49	8	6	2		8		100
ЦО/Ts-o	56	6	4	2		6		100
ЦЦ/Ts-ts	306	12	11	1		12		100
ШБ/Shb	310	72	51	21		72	2	100
ӨО/Uo	372	54	40	10	4	54	1	100
ЭХЕkh	268	43	31	11	1	43		100
ЭУ/Eu	52	13	13			13		100
<b>Бүгд Total</b>	<b>2383</b>	<b>374</b>	<b>296</b>	<b>73</b>	<b>5</b>	<b>371</b>	<b>6</b>	<b>98.6</b>

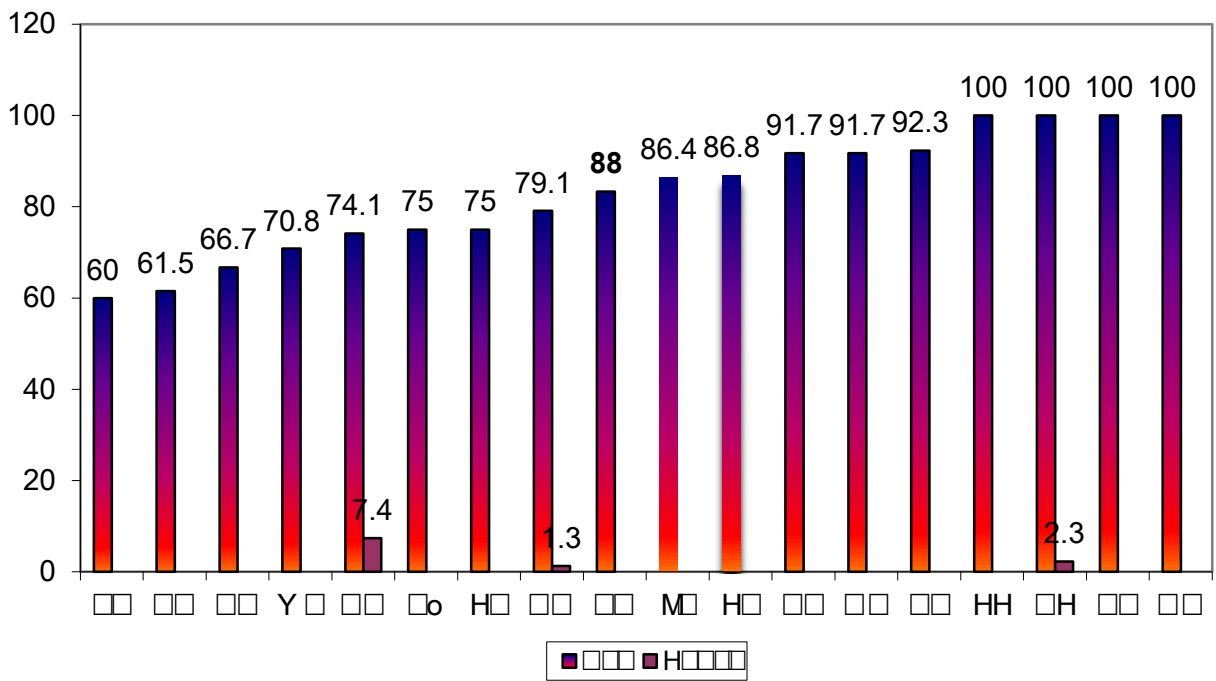
**Жирэмсэн ,төрөхийн хүндрэл**  
**Complications of pregnancy and delivery**

Сумын нэр <i>Sum</i>	Жирэмсний хүндрэл <i>Complications of pregnancy</i>	Үүнээс/ <i>Out of them</i>						Жирэмсэн үеийн хүндрэлтэй шилжүүлсэн <i>No of AN complications transferred</i>	Жирэмсэн үеийн эрхтэн тогтолцооны эмгэг <i>No of basic diseases</i>	Төрөхийн хүндрэл <i>Complications of delivery</i>	Үүнээс/ <i>Out of them</i>		
		Цус алдалт <i>Hemorrhage</i>	Преекламси <i>Pre-Eclampsia</i>	Экламси <i>Eclampsia</i>	Халдвар сепсис <i>Infection sepsis</i>	Бусад хүндрэл <i>Other complications</i>	Төрсний дараа цус алдалт <i>Post partum hemorrhage</i>				төрөлт саатах, төрөх хүчний сулрал	Бусад хүндрэл <i>Other complications</i>	
БД/Bd	2		2				2	2	1		1		
БО/Bo	3		2			1	2						
БУ/Bu	3		3				3		4		1	3	
ГТ/Gt	4		4				4		4	1		4	
МО/Mo	3		2			1	2		2		1	1	
МН/Mn	2		1			1	2		1		1		
НО/No	4		3	1			4						
НН/Nn	2		2				2	2	1			1	
СВ/Se									3		1	2	
ХБ/Kh-b	5		5				5		5		2	3	
ХХ/Khkh	1		1				1		1			1	
ХҮ/Khu													
ЦО/Tso	3		3				3		1			1	
ЦЦ/Tsts	4		2	1		1	4		5	1	2	3	
ШБ/Shb							12						
ӨО/Uo							11	8					
ЭХ/Ekh							11	4					
БОЭТөв	35		23	4	1	7			43	1	9	34	
<b>Бүгд Total</b>	<b>71</b>		<b>53</b>	<b>6</b>	<b>1</b>	<b>11</b>	<b>55</b>	<b>16</b>	<b>71</b>	<b>5</b>	<b>18</b>	<b>53</b>	

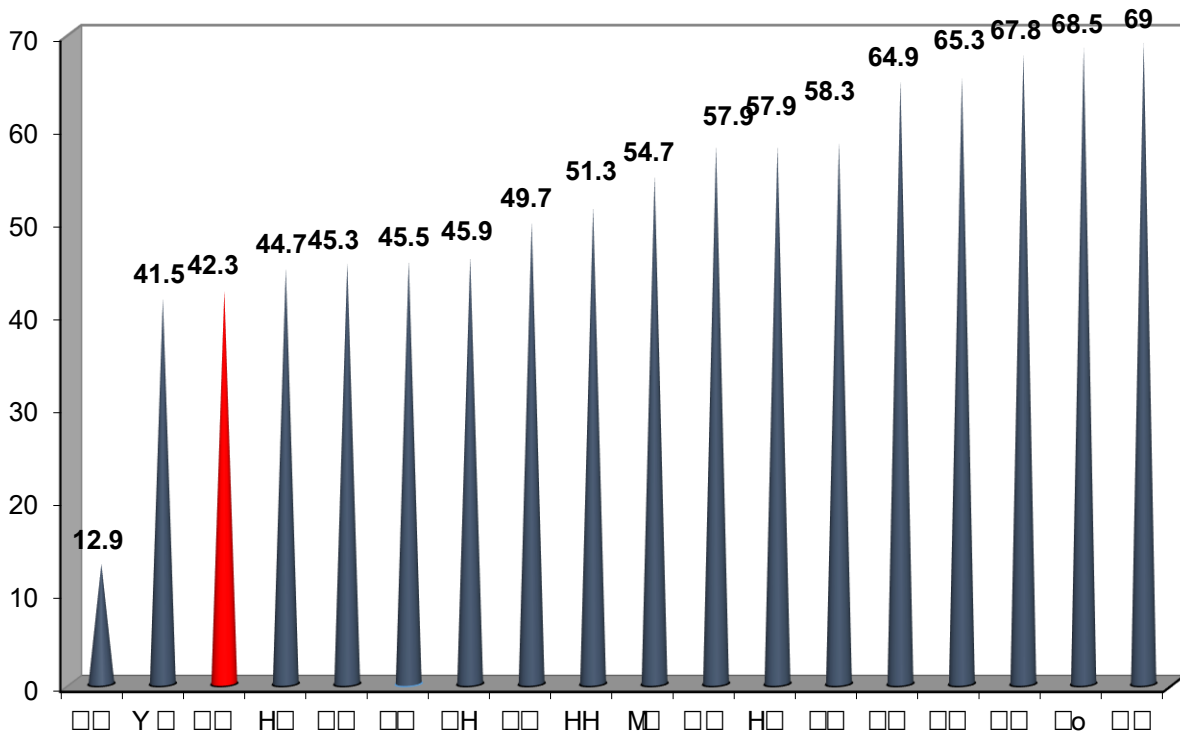
**20 доош насны жирэмсэн**  
**Persent of pregnancy and delivery under 20 age**



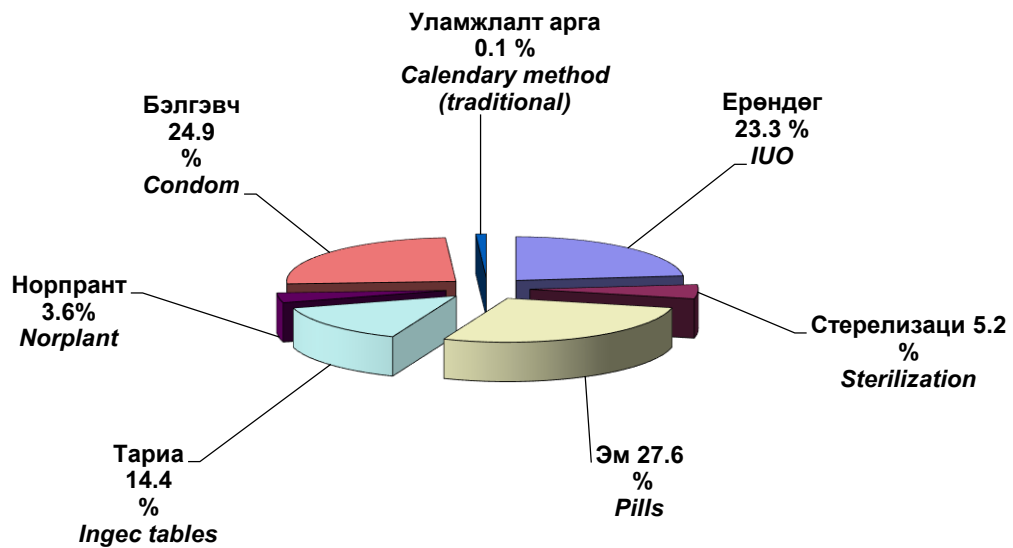
**Жирэмсний эрт, хожуу үеийн хяналт**  
**Perinatal health care infirst trimester and during 7 month or later**



Төрөх насны эмэгтэйтгээс ЖСА хэрэглэж байгаа хувь  
Modern contraceptive prevalence rate / CPR /



ЖСА хэрэглээний бүтэц  
Contraceptives methods



**Үр хөндөлтийн мэдээ.**  
**Abortion**

Сумын нэр <i>Sum</i>	Нийт үр хөндөлт <i>Total abortion</i>		Үүнээс хожуу үр хөндөлт <i>Late abortion</i>		19-өөс доош насны үр хөндөлт <i>No of abortions conducted in women under 19 age</i>		Үр хөндөлтийн дараах хүндрэлтэй <i>No of women with post abortion complications</i>		Үр хөндөлтийн дараа ЖХ, ГБТөлөвлөлтийн зөвөлгөө авсан <i>No of abortion clients counselled for CC/FP</i>		1000 амьд төрөлтөд ногдох эрт үеийн үр хөндөлт <i>Early abortion per 1000 live births</i>	
	2015 он	2016 он	2015 он	2016 он	2015 он	2016 он	2015 он	2016 он	2015 он	2016 он	2015 он	2016 он
БД/Bd	6	2							6	2	461.5	133.3
БО/Bo	4	2							4	2	571.4	181.8
БУ/Bu	7	2			1				7	2	538.5	166.7
ГТ/Gt	11	6			1				11	6	440.0	222.2
МО/Мо	1	4							1	4	90.9	363.6
МН/ Ma		3			1					3	0.0	428.6
НО/ No	4	4	1						4	4	266.7	400.0
НН/Nn	2	3				1			2	3	181.8	300.0
СВ/Se	3	4			1	1			3	4	300.0	444.4
ХБ/Kh-b	8	13							8	13	307.7	433.3
ХХ/Kh-kh	3	2	1		1				3	2	500.0	333.3
ХҮ/Khu	2	2							2	2	250.0	333.3
ЦО/Ts-o	1	1		1					1	1	76.9	71.4
ЦЦ/Ts-ts	19	14							19	14	395.8	424.2
ШБ/Sh-b	25	24			2				25	24	595.2	387.1
ӨО/U-o	30	25			2	1			30	25	937.5	568.2
ЭХ/E-kh	34	23	1		2	3			34	23	790.7	460.0
Бусад/Other	3	2			1				3	2		
<b>Бүгд Total</b>	163	136	3	1	12	6			163	136	472.5	374.7



**Түргэн тусламжын үйл ажиллагаа**  
*Ambulance*

Сумын нэр <i>Sum</i>	түргэн тусламжийн дуудлагын машины тоо	Түргэн тусламжийн дуудлага <i>Ambulance</i>	Гүйцэтгэсэн алсын дуудлага	Түргэн тусламжийн дуудлаганд явсан км	Дуудлага аваад гарсан хугацаа/минутаар			
					0-20 минутын дотор	21-40 минутын дотор	41-60 минутын дотор	1 цагаас дууш
БД/Bd	2	95	10	2628	42	7	16	30
БО/ BO	1	57		2574	23	2	23	9
БУ/Bu	2	42	33	3905	4	21	17	0
ГТ/ GT	2	139	8	10929	59	40	26	14
МО/ MO	2	105	25	2973	74	17	7	10
МН/ Ma	2	149	51	5219	97	4	11	37
НО /NO	2	83	40	8220	13	8	12	50
НН/Nn	3	44	27	3072	18	8	13	5
СВ/Se	2	48	35	5332	0	8	13	27
ХБ/ Kh-b	3	588	38	8619	550	34	4	0
ХХ/ Kh-kh	2	141	89	5664	62	0	79	0
ХҮ/ Khu	2	59	28	4662	9	18	14	18
ЦО/ Ts-o	2	65	52	4784	34	31	0	0
ЦЦ/ Ts-ts	2	228	20	4912	195	11	8	11
БОЭТөв	12	2785	29	15609	1642	50	26	38
Ө/Орших	1	27		118	19	8	0	0
Э/хүслэн	1	40		76	30	7	0	0
Шимбилэг	1	16		218	7	7	2	0
Энэрэхүй ухаан		40		59	59			
бусад эмнэлэг		9		5	5			
<b>Бүгд Total</b>	<b>44</b>	<b>4783</b>	<b>485</b>	<b>89578</b>	<b>2942</b>	<b>281</b>	<b>271</b>	<b>249</b>

**Эхчүүдийн амрах байрын ашиглалт**  
**Maternity rest home**

Сумын нэр <i>Sum</i>	Амарвал зохих эхчүүдийн тоо <i>Target group maternity rest home</i>		Амарсан эх <i>Using maternity waiting homes</i>		Эхчүүдийн амрах байранд амарсан хувь <i>Percentage of used maternity rest home</i>		<u>Ор</u> хоног <i>Bed days</i>	
	2015 он	2016 он	2015 он	2016 он	2015 он	2016 он	2015 он	2016 он
<u>БД</u> /Bd	2	1	2	1	100	100	34	7
<u>БО</u> /Bo								
БУ/Bu		1		1		100		7
ГТ/Gt								
<u>МО</u> /Mo								
<u>МН</u> / Ma	1		1		100		4	
<u>НО</u> / No	1		1		100		6	
НН/Nn	5	2	5	2	100	100	31	20
<u>СВ</u> /Se	1		1		100		7	
<u>ХБ</u> /Kh-b	10	7	10	7	100	100	56	37
ХХ/Kh-kh	1	1	1	1	100	100	10	5
ХҮ/Khu		1		1		100		4
<u>ЦО</u> /Ts-o								
<u>ЦЦ</u> /Ts-ts								
<u>БОЭТ</u> /BOET		25		25		100		167
<b>Бүгд Total</b>	<b>21</b>	<b>38</b>	<b>21</b>	<b>38</b>	<b>100</b>	<b>100</b>	<b>148</b>	<b>247</b>

## Сумдын эргэлтийн эмийн сангийн мэдээлэл

Сумын нэр	Эмийн сангийн нэр	Эмчээс бичиж ирүүлсэн жорын тоо	Үүнээс				Алдаатай буцсан жорын тоо	Нийт эм бараа борлуулалт	Үүнээс			Нийт ашиг	Сард дунджаар байсан эмийн нэр төрөл	Зайлшуй шаардлагатай эмийн нэр төрөл
			Энгийн эмийн жор	Даатгалын эмийн жор	Мансууруулах эмийн жор	Сэтгэц нөлөөт эмийн жор			Больницод олгосон эмийн дүн	Даатгалаар олгосон эм бараа борлуулалт	Жоргүй олгосон эм бараа борлуулалт			
<u>БД/Vd</u>	<u>Өсөхдөлай</u>	475	195	269	0	11	8	14755140	409400	1596400	12749340	2400000	394.7	95.3
<u>БО/Bo</u>	<u>Сүжийн говь</u>	316	128	167	0	21	0	5878670	0	924700	4953970	295500	77.0	77.0
<u>БУ/Вu</u>	<u>Рашаантговь</u>	176	94	81	0	1	3	6272740	32090	660650	5580000	0	316.3	90.0
<u>ГТ/Gt</u>	<u>Элгэмсэг говь</u>	244	91	133	0	20	0	10905860	767760	1518100	8620000	300	319.7	53.3
<u>МО/Мо</u>	<u>Аргамжинцэцэг</u>	303	28	275	0	0	0	7369816	189150	1241666	5939000	1910000	210.3	0.7
<u>МН/Mn</u>	<u>Элементговь</u>	911	564	345	0	2	17	18886530	0	2343250	16543280	364000	432.0	83.7
<u>НО/No</u>	<u>Эрхэсуга</u>	379	213	166	0	0	4	4859104.4	0	697418.57	4161685.8	109104	361.3	28.9
<u>НН/Nn</u>	<u>Ингэннүд</u>	360	184	164	0	12	0	9215587	0	1234000	7981587	550000	332.7	74.8
<u>СВ/Se</u>	<u>Нөрөөтговь</u>	286	36	220	0	30	0	5349007	0	2349000	3000007	0	375.0	27.7
<u>ХБ/Khb</u>	<u>Оргилдоржсүг</u>	354	117	217	1	19	0	15921155	0	2421155	13500000	150000	980.7	85.0
<u>ХХ/Kh-kh</u>	<u>Цитоговь</u>	399	214	185	0	0	0	5860231	1398100	1512682	2949449	2292082	229.7	58.9
<u>ХҮ/Khu</u>	<u>Жанжинговь</u>	364	114	250	0	0	0	5729032	293830	1295202	4140000	355000	269.0	0.9
<u>ЦО/Tso</u>	<u>Аврахговь</u>	559	318	241	0	0	0	8388830	1220910	1682920	5485000	0	392.7	81.7
<u>ЦЦ/Ts-ts</u>	<u>Алимантойром</u>	181	83	93	2	3	8	7570000	935000	720000	5915000	0	910.0	61.0
<b>Дүн Total</b>		<b>5307</b>	<b>2379</b>	<b>2806</b>	<b>3</b>	<b>119</b>	<b>40</b>	<b>126961702.4</b>	<b>5246240</b>	<b>20197144</b>	<b>101518319</b>	<b>8425986</b>	<b>400</b>	<b>58.4</b>

## Халдварын бус өвчний эрт илрүүлэгийн үзлэгийн байдал

2016. 3 сар өссөн дүнгээр

Эмнэлгийн нэр	Артерийн даралт ихсэх өвчний эрт илрүүлэг			Чихрийн шижингийн эрт илрүүлэг			Элэгний хавдарын эрт илжүүлэг			Умайн хүүзүүний эсийн шинжилгээ			Хөхний үзлэгт хамрагдсан хүн			Дундаж хувь	
	хамрагдвал зохих	хамрагдсан	хамрагдсан хувь	хамрагдвал зохих	хамрагдсан	хамрагдсан хувь	хамрагдвал зохих	хамрагдсан	хамрагдсан хувь	хамрагдвал зохих	хамрагдсан	хамрагдсан хувь	хамрагдвал зохих	хамрагдсан	хамрагдсан хувь		
1	Аауяааеае	396	144	36.4	501	193	38.5	452	88	19.5	126	3	2.4	507	157	31	25.5
2	Аауяааи	315	68	21.6	374	74	19.8	352	14	4.0	103	18	17.5	433	130	30	18.6
3	Аоёааа	438	32	7.3	438	32	7.3	441	6	1.4	113	15	13.3	409	130	31.8	12.2
4	Аодоаааоуи	847	220	26.0	950	225	23.7	927	199	21.5	1111	46	4.1	280	276	98.6	34.8
5	МандалОвоо	339	86	25.4	339	86	25.4	333	114	34.2	104	26	25.0	420	107	25.5	27.1
6	Манлай	452	86	19.0	514	97	18.9	519	79	15.2	142	28	19.7	595	133	22.4	19.0
7	Номгон	425	47	11.1	425	47	11.1	420	46	11.0	121	21	17.4	285	85	29.8	16.0
8	Ноён	277	82	29.6	277	82	29.6	324	109	33.6	74	22	29.7	318	76	23.9	29.3
9	Сэврээ	289	71	24.6	419	85	20.3	357		0.0	115	14	12.2	500	103	20.6	15.5
10	Ханбогд	675	269	39.9	675	268	39.7	652	140	21.5	232	77	33.2	1419	273	19.2	30.7
11	Ханхонгор	455	113	24.8	455	113	24.8	462	62	13.4	113	30	26.5	521	111	21.3	22.2
12	Хүрмэн	294	79	26.9	347	91	26.2	336		0.0	95	25	26.3	386	136	35.2	22.9
13	ЦогтОвоо	335	83	24.8	335	83	24.8	338	81	24.0	93	10	10.8	391	78	19.9	20.8
14	Цогтцэций							570	171	30.0	350	77	22.0	1760	168	9.5	12.3
<b>Сумын дүн</b>		<b>5537</b>	<b>1380</b>	<b>24.9</b>	<b>6049</b>	<b>1476</b>	<b>24.4</b>	<b>6483</b>	<b>1109</b>	<b>17.1</b>	<b>2892</b>	<b>412</b>	<b>14.2</b>	<b>8224</b>	<b>1963</b>	<b>9.5</b>	<b>18.0</b>
15	Шимбилэг	1587	209	13.2	1680	222	13.2	1637	236	14.4	515	57	11.1	2353	177	7.5	11.9
16	ӨнөОрших	1330	77	5.8	1330	77	5.8	1450	64	4.4	405	6	1.5	1920	173	9	5.3
17	Энхийнхүслэн	1381	171	12.4	1551	172	11.1	1372		0.0	516	12	2.3	2360	143	6.1	6.4
18	Энэрэхүй ухаан	620	46	7.4	620	46	7.4										3.0
<b>Өрхийн дүн</b>		<b>4918</b>	<b>503</b>	<b>10.2</b>	<b>5181</b>	<b>517</b>	<b>10.0</b>	<b>4459</b>	<b>300</b>	<b>6.7</b>	<b>1436</b>	<b>75</b>	<b>5.2</b>	<b>6633</b>	<b>493</b>	<b>7.4</b>	<b>7.9</b>
<b>Нийт дүн</b>		<b>10455</b>	<b>1883</b>	<b>35.151</b>	<b>11230</b>	<b>1993</b>	<b>34.379</b>	<b>10942</b>	<b>1409</b>	<b>12.9</b>	<b>4328</b>	<b>487</b>	<b>11.3</b>	<b>14857</b>	<b>2456</b>	<b>16.9</b>	<b>25.9</b>
<b>Эхний 3 сар хувиараар</b>		<b>3111</b>	<b>1883</b>	<b>60.5</b>	<b>3089</b>	<b>1993</b>	<b>64.5</b>	<b>2859</b>	<b>1409</b>	<b>49.3</b>	<b>1276</b>	<b>487</b>	<b>38.2</b>	<b>4041</b>	<b>2456</b>	<b>60.7</b>	<b>54.6</b>

**Өмнөговь аймгийн 2016 оны I улиралд эндсэн нялхсын эндэгдлийн судалгаа  
Нярайн эндэгдлийн эмнэлзүйн оношийн талаарх мэдээлэл**

№	Эхийн нэр	Тогтмол хаяг	Төрсөн он сар өдөр	Төрөх үеийн жин хүйс	Нас барсан он сар өдөр	Нас барсан газар	Нас баралтын үндсэн шалтгаан	ор хоног
1	Б. Шинэцэцэг	Өм номгон сум	2016.1.13	1300гр,43см эр	2016.1.21	БОЭТ-н эмнэлэгт	Ходоодны гэмтэл S36.3 Y65.4	8 хоног
2	М. Ням-адъяа	Өм Өнө-орших	2016.2.8	1200гр,40см, эр	2016.2.14	БОЭТ эмнэлэгт	Төрөлхийн тэмбүү	1хо 11цаг
3	Л, Оюумаа	Ханбогд сум	2016.2.29	1000гр, 35см, эм	2016.3.3	Ханбогд эмнэлэгт	дутуу нярай амьсгалын дутагдал P22	3хо
4	Бадамхорол	Булган сум	2016.2.22	2060гр 37см эм	2016.3.9	БОЭТ эмнэлэгт	P77	17хо
5	Ц. Хэнчбиш	Мандал-овоо	2016.3.10	1600гр 39см эр	2016.3.11.14 цаг 30 мин	Мо эмнэлэгт	Q39.9	24 цаг болоод нас барсан
6	Номинчулуун	Өм ЭХ	2016.3.09	900гр34см эр	2016.3.9	БОЭТ эмнэлэгт	дутуу нярай, амьсгалын дутагдал P22	6цаг
7	Батчимэг	Өм эх	2016.3.18	1900гр 47см эр	2016.3.23	БОЭТ эмнэлэгт	P70.1	6хо
8	Хоролмаа	Өм Өо	2016.3.30	1000гр 35см эр	2016.3.31	БОЭТ эмнэлэгт	P22	15 цаг

**28-хоногоос - 1 хүртэлх насны хүүхдийн эндэгдэл**

	Хүүхдийн овог нэр	Тогтмол хаяг	Төрсөн он сар өдөр	Төрөх үеийн жин хүйс	Нас барсан он сар өдөр	Нас барсан газар	Нас баралтын үндсэн шалтгаан	ор хоног
1	Ганболд Маргад	Ханбогд	2015.7.4	2100гр 46.см эм	2015. 1.15	эмнэлэгт	бактериалный менингет G00.9	10 цаг
2	Алдарбаяр Өлзийбаяр	Ханбогд	2015.11.03	1950гр 48см эм	2016.1.31	эмнэлэгт	Тархиныхарвалт i61	1хо 13 цаг
3	Баасансүрэн Аялгуу	Ханбогд	2015.12.22	2700грэм	2016.2.11	БОЭТ эмнэлэгт	ВЖК II-ныйменингоэнцефалитдв ухсторныйпневмония G05	3хо

**1 - 5 хүртэлх насны хүүхдийн эндэгдэл**

№	Овог	нэр	хаяг	нас	нас барсан он сар өдөр	Нас барсан газар	онош	
1	Түмэнэлзий	Дүүрэнбаяр	Өм Ху 8_13 ЭХ	1нас 3сар	2016.1.8	БОЭТ эмнэлэгт	Амьсгалын доод замын вирус нь тогтоогдсон томуу J10.1	8 хо

### БОЭТөвийн тусламж үйлчилгээг сум өрхөөр

Сумын нэр <i>Sum</i>	II шатлалын эмнэлэгт хэвтэн эмчлүүлсэн хүний тоо	13 а маягтаар ирсэн	Үүнээс эмнэлэгт хэвтсэн хүний тоо	13 а маягтаар III шатлалд шилжүүлсэн хүний тоо	Эхчүүдийн амрах байраар үйлчлүүлсэн		БОЭТ-н алсын дуудлагыг сумдаар	Үүнээс			Сумдад хийгдсэн мэс засал
					тоо	ор хоног		Газар дээр нь очиж үйлчилсэн	Өөрсдөө хүргэж ирсэн	Зөвлөгөө өгсөн	
БД/Vd	45	12	11	5			4	4	1	3	
БО/Bo	33	3	3	1	1	5	0	0	0	0	
БУ/Bu	50	5	4	9	1	2	1	1	1	0	
ГТ/Gt	28	4	1	2	4	35	1	1	1	0	
МО/Mo	23	2	2	2	2	13	4	4	4	0	1
МН/ Ma	32	6	3	2	1	2	1	1	1	0	1
НО/ No	46	10	7	8			1	1	1	0	
НН/Nn	22	1	1	1			1	1	0	1	
СВ/Se	28	5	1	7	3	26	0	0	0	0	
ХБ/Kh-b	59	10	7	1	6	53	9	9	9	0	1
ХХ/Kh-kh	49	5	2	6	1	5	5	5	5	0	
ХҮ/Khu	36	3	1	3			0	0	0	0	
ЦО/Ts-o	29	5	1	5	1	1	2	2	2	0	1
ЦЦ/Ts-ts	76	17	12	4	5	25	5	5	4	0	1
Өо/Uo	418	34	6	31							
ШБ/SHB	470	13	7	31							
Эх/Eh	477	43	8	53							
Бусад	63	2	1	2							
<b>Бүгд Total</b>	<b>1984</b>	<b>180</b>	<b>78</b>	<b>173</b>	<b>25</b>	<b>167</b>	<b>34</b>	<b>34</b>	<b>29</b>	<b>4</b>	<b>5</b>

## Өмнөговь аймгийн хүн амын эрүүл мэндийн байдал

*/2016 оны эхний 3 сарын байдлаар/*

1. Улсын болон хувийн хэвшлийн эрүүл мэндийн байгууллагууд нийт 72647 хүнд үзлэг шинжилгээ хийсний 43,8 %-д нь урьдчилан сэргийлэх болон идэвхтэй хяналт тандалтын үзлэг хийгдсэн байна.
2. Ортой эмнэлгүүдэд нийт 3678 хүнийг 25199 ор хоногоор хэвтүүлэн эмчилсэн нь нэг хүн дунджаар 6,9 хоног хэвтэн эмчлүүлсэн байна.
3. 3 сарын байдлаар 16619 халдварт бус өвчлөл шинээр бүртгэгдэж эмчлэгдсэн нь өмнөх оны мөн үеэс 4848 тохиолдлоор нэмэгдсэн байна.
4. Эхний 3 сарын байдлаар 229 хүн осол гэмтэлд өртсөний улмаас тусламж авсан ба осол гэмтлээр 13 хүн нас барсан нь өнгөрсөн оноос өвчлөл 54 тохиолдлоор буурсан боловч зам тээврийн болон ахуйн хүнд ослуудын тохиолдол нэмэгдэж нас баралт 4 тохиолдлоор буурсан байна. Осол гэмтлээр нас барагсдын 30,7 % нь амиа хорлож, 38,4 % нь зам тээврийн ослоор, 30,7 % нь ахуйн ослоор тус тус эндсэн байна. Осол гэмтлээр нас барагсдын 100% нь эрэгтэй, 5,3% нь 0-15 хүртэлх насны хүүхэд, 94,7 % нь 16-80 насны хүн эндсэн байна. Мөн ослоор эндэгсдийн 70% нь эмнэлгийн ямар нэг тусламж авч чадаагүйн дээр эмнэлэгт нас барсан хүмүүсийн 50% нь хүнд гэмтлийн улмаас хоног болоогүй нас барсан байна. Осол гэмтлээр нас барсан хүмүүсийн 7,6% нь согтууруулах ундаа хэрэглэсэн байсан байна.
5. Оны гарсаар 87 хүн нас барсан ба нийт нас барсан хүний 14,9 % нь осол гэмтлээр, 13,7 % хорт хавдраар, 6,8% нь нярай үеийн эмгэгийн улмаас нас барсан байна. Мөн сэргийлж болох зүрхний шигдээсний шалтгаанаар 7, тархинд цус харвалтаар 2 хүн тус тус нас барсан нь өнгөрсөн оноос буурсан үзүүлэлт байна.
6. Нялхсын эндэгдлийн 11 тохиолдол бүртгэгдсэн нь өнгөрсөн оноос 6 тохиолдлоор нэмэгдсэн ба 1000 амьд төрөлтөд 30,3 байна.
7. 2015 оны 3 сарын байдлаар 2 эхийн эндэгдэл бүртгэгдсэн ба 100000 төрөлтөд 550 байна.
8. Түргэн тусламжийн 4783 дуудлагад явж үйлчилсний 485 / 10,1 %/ нь алсын дуудлага, 123 / 2,5%/ нь осол гэмтлийн яаралтай дуудлага байсан байна.
9. Сард дунджаар 4147 хүүхдийг идэвхтэй хянаж, хооллолт өсөлт хөгжилтийн байдлыг үнэлэн зөвлөгөө дэмжлэг үзүүлсэн нь хяналтад хамрагдвал зохих хүүхдийн 56,3 % эзэлж байгаа нь хангалтгүй байна. 10 хүүхэд жингийн алдагдалтай байгаа нь нийт хүүхдийн 0,2 %-г эзэлж байна.
10. Нийт 363 эх төрж 361 хүүхэд мэндэлсэн нь өнгөрсөн онтой харьцуулахад 18 төрөлтөөр хүн амын төрөлт нэмэгдсэн байна. Нийт төрсөн хүүхдийн хүйсийн харьцаа 1,1:1 байгаа ба эрэгтэй хүйс давамгайлж байна.
11. Он гараад 385 халдварт өвчин илрүүлэн эмчилсэн нь өнгөрсөн оноос 223 тохиолдлоор нэмэгдсэн. Энд улаан бурхан, салхин цэцэг өвчин дэгдэлт байдлаар гарсан ба нийт халдварт өвчний 35 %-г улаан бурхан, 30,3%-г салхин цэцэг өвчин эзэлж байна. Бусад халдвараас БЗДХалдвар 15 %, сүрьеэ 2,8 % өвчин тус тус эзэлж байна.

### Халдварт бус өвчний эрт илрүүлгийн байдал

Халдварт бус өвчний эрт илрүүлгийн үзлэгийн артерийн даралт ихсэх өвчин илрүүлэх үзлэгт 1883, чихрийн шижин илрүүлэх үзлэгт 1993, умайн хүзүүний эсийн шинжилгээнд 487 , хөхний хавдар илрүүлэх үзлэгт 2456, элэгний эрт илрүүлэгт 1409 хүн хамрагдаж үзлэг 25.9 % тай хийгдэж байгаа нь хангалтгүй байна. Эхний 3 сарын хуваарьтай харьцуулахад 54.6% тай байгаа нь ч хангалтгүй үзүүлэлт юм. Энд Булган, Номгон, Сэврээ сумдууд, өрхийн эмнэлгүүд нь харьцангуй бага хувьтай хамрагдаж байгаад анхаарч үлдэж байгаа саруудад эрт илрүүлгийн үзлэгээ идэвхтэй зохион байгуулах шаардлага байна. Эрт илрүүлэгт хамрагдсан иргэдээс артерийн даралт ихтэй 57, чихрийн шижинтэй иргэд 2 шинээр оношлогдож хяналтад нэмж орсон байна. Эдгээр шинээр хяналтад орсон иргэд стандарт удирдамжийнхаа дагуу хяналтаа тогтмол хамрагдах шаардлага байна.

## ТЭМДЭГЛЭЛ