

## ЭРҮҮЛ МЭНДИЙН ЗАРИМ ҮЗҮҮЛЭЛТИЙГ ӨМНӨХ ОНЫ МӨН ҮЕТЭЙ ХАРЬЦУУЛБАЛ

Үзүүлэлт		2019.6 он	2020.6 он	Өсөлт бууралт
Нийт үзлэг	Тоо	190214	180384	-9830
Урьдчилан сэргийлэх үзлэгийн хувь	Нийт үзлэгт эзлэх хувь	35.4	32.7	-2.7
Бүртгэгдсэн өвчлөл	тоо	40789	42365	1576
	10000 хүн амд	5988	6060	72
Эхийн эндэгдэл	тоо	0	0	0
	100000 амьд төрөлтөд	0	0	0
Нялхсын эндэгдэл	тоо	15	9	-6
	1000 амьд төрөлтөд	19.2	10.8	-8.4
Эрт нярайн эндэгдэл	тоо	12	4	-8
	Нялхсын эндэгдэлд эзлэх хувь	80	44.4	-35.6
1-5 хүртэлх насны хүүхдийн эндэгдэл	тоо	3	2	-1
	1000 амьд төрөлтөд	3.8	2.4	-1.4
Халдварт өвчний гаралт	тоо	196	322	126
	10000 хүн амд	28.7	46	17.3
Сүрьеэ	Тоо	12	15	3
БЗДХ	Тоо	89	199	110
Нийт төрөлт	Тоо	778	822	44
Кесар хагалгаагаар төрсөн	хувь	23	21.5	-1.5
Гэрийн төрөлт	Тоо	3	4	1
Амьгүй төрөлт	Тоо	2	1	-1
Охидын төрөлт	Тоо	46	59	13
Дутуу төрөлт	Тоо	50	34	-16
Нас баралт	тоо	170	141	-29
	эмнэлэгт	43	30	-13
	Хоног болоогүй	15	16	1
Хорт хавдрын нас баралт	Тоо	40	28	-12
Осол гэмтлийн нас баралт	Тоо	30	18	-12
Зүрхний шигдээсийн шалтгаант н/б	Тоо	3	5	2
тархинд цус харвалтын шалтгаант н/б	Тоо	8	11	3
Хэвтэж эмчлүүлсэн хүн	тоо	8180	8066	-114
	Ор хоног	54411	51819	-2592
	Дундаж ор хоног	6.6	6.4	-0.2
	Орны фонд ашиглалт	83	76	-7
Жирэмсний эрт хяналт	хувь	87.2	89.6	2.4

**ӨМНӨГОВЬ АЙМГИЙН ХҮН АМЫН ЭРҮҮЛ МЭНДИЙН БАЙДАЛ***/2020 оны эхний 6 сарын байдлаар/***Эх хүүхдийн эрүүл мэнд**

- 2020 оны 2-р улиралд 822 эх төрсөн нь өнгөрсөн оны мөн үеэс 44 тохиолдлоор нэмэгдсэн байна.
- Бүх төрсөн эхийн 21.5% нь кесар хагалгаагаар төрсөн нь өнгөрсөн оны мөн үеэс 1.5-р буурсан байна.
- Сумаас төрөх эмэгтэйчүүдийн 42,7%-г аймгийн БОЭТ-д шилжүүлэн төрсөн ба 19,3% төрөхийн хүндрэлтэй төрсөн байна.
- Нийт төрөлтийн 7,1% охидын төрөлт эзэлж байгаа нь анхаарал татаж байгаа үзүүлэлт байна. Баяндалай, Мандал-овоо, Ноён сумдаас бусад суманд охидын төрөлт бүртгэгдсэн ба, Гурвантэс, Манлай, Ханбогд, Цогтцэций, Даланзадгад сумдууд анхаарал татаж байна..
- Амьгүй төрөлт 1 бүртгэгдсэн нь нийт төрөлтийн 0,1% -г эзэлж байгаа ба өнгөрсөн оноос 1 тохиолдлоор буурсан үзүүлэлт байна
- Эхний 6 сарын байдлаар 307 эх үр хөндүүлж 1000 амьд төрөлтөд 373,4 байгаа нь өнгөрсөн оны мөн үеэс 46 тохиолдлоор бурсан байна.
- Бүх төрөх насны эмэгтэйчүүдийн 49% нь жирэмслэлтээс сэргийлэх арга хэрэглэж байгаа хэдий ч үр хөндөлттэй харьцуулахад хэрэгцээ байгаа нь харагдаж байна.
- Нийт 1086 жирэмсэн шинээр хяналтанд орсны 89,6% нь эрт, 0,8% нь хожуу хяналтанд орсон байна. Нийт хяналтанд орсон жирэмсний 10,2 % нь жирэмсний хүндрэлтэй, 13,5% нь эрхтэн тогтолцооны ямар нэг эмгэгтэй байна.
- Нялхсын эндэгдлийн 9 тохиолдол бүртгэгдсэн нь өнгөрсөн оноос 6 тохиолдлоор буурсан ба 1000 амьд төрөлтөд 10,8 байна. Нийт нялхасын эндэгдэлийн 44,4% нь перинатол үеийн эндэгдэл байгаа ба үүний 55,5% нь дутуу төрөлтөөс, 22,2% нь осол гэмтлийн шалтгаантай байна.
- 1-5 насны 2 хүүхэд эндсэн нь өнгөрсөн онтой харьцуулахад 1 тохиолдлоор буурсан ба бөөрний шалтгаантай 1, хатгаагаар 1 эндсэн байна.
- Сард дунджаар 3784 хүүхдийг идэвхтэй хянаж, хооллолт өсөлт хөгжилтийн байдлыг үнэлэн зөвлөгөө дэмжлэг үзүүлсэн нь хяналтад хамрагдвал зохих хүүхдийн 54,8% эзэлж байгаа нь хангалтгүй байна. Хяналтанд хамрагдсан хүүхдүүдээс 17 хүүхэд жингийн алдагдалтай байгаа нь нийт хүүхдийн 0,2%-г эзэлж байна

**Эмнэлгийн амбулаторийн болон хэвтүүлэн эмчлэх тусламж үйлчилгээ**

- Улсын болон хувийн хэвшлийн эрүүл мэндийн байгууллагууд нийт 180384 хүнд үзлэг шинжилгээ хийсний 54%-д нь урьдчилан сэргийлэх болон идэвхтэй хяналт тандалтын үзлэг хийгдсэн байна.
- Ортой эмнэлгүүдэд нийт 8066 хүнийг 51819 ор хоногоор хэвтүүлэн эмчилсэн нь нэг хүн дунджаар 6.4 хоног хэвтэн эмчлүүлсэн байна. Орны эргэлт, орны фонд ашиглалт нэмэгдэх хандлагатай байна.
- 6 сарын байдлаар 42365 халдварт бус өвчлөл шинээр бүртгэгдэж эмчлэгдсэн нь өмнөх оны мөн үеэс 1576 тохиолдлоор өссөн байна.
- Түргэн тусламжийн 6543 дуудлагад явж үйлчилсний 896/3,6%/ нь алсын дуудлага, 286/4,3%/ нь осол гэмтлийн яаралтай дуудлага байсан байна. Нийт дуудлагын 93,5% -д 0-20 минутны дотор гарч үйлчилсэн байна.
- ЭЭСангуудад нийт 10539 жор ирсний 46,6% /4915/ нь ЭМДаатгалын, 2,1% /210/ мансууруулах, сэтгэц нөлөөт эмийн, 51,4% /5414/ нь энгийн эмийн жор байсан ба 0,8% /55/ нь алдаатай жор байсан байна. Зайлшгүй шаардлагатай эмийн хангалт дунджаар 79% байна.

**Хүн амын нас баралт, осол гэмтэл**

- Оны гарсаар 141 хүн нас барсан ба нийт нас барсан хүний 12.7% нь осол гэмтлээр, 19.8% хорт хавдраар, 20.5% зүрхний шигдээс, тархинд цус харвалт зэрэг сэргийлж болох эндэгдэлээр, 2.8% нь нярай үеийн эмгэгийн улмаас нас барсан байна.
- Эхний 6 сарын байдлаар 693 хүн осол гэмтэлд өртсөний улмаас тусламж авсан ба осол гэмтлээр 18 хүн нас барсан нь өнгөрсөн оноос өвчлөл 86 тохиолдлоор өсч, осол гэмтлийн нас баралт 12-р буурсан байна.
- Осол гэмтлээр нас барагсдын 38,8% нь зам тээврийн ослоор, 22,2% нь амиа хорлож, 5,5% нь бусдад хорлогдож, 33,3% нь ахуйн ослоор тус тус эндсэн байна.
- Осол гэмтлээр нас барагсдын 66,7% нь эрэгтэй, 11,1% нь 0-15 хүртэлх насны хүүхэд, 88.8% нь 16-78 насны хүн эндсэн байна.
- Ослоор эндэгсдийн 83.3% нь эмнэлгийн ямар нэг тусламж авч чадаагүйн дээр эмнэлэгт нас барсан хүмүүсийн 66,6% нь хүнд гэмтлийн улмаас хоног болоогүй нас барсан байна.
- БОЭТөвд 19 эндэгдэл тохиолдож 3 эндэгдэлийг онош тодорхой, өндөр настан, ар гэрийн хүсэлтээр гэсэн шалтгаанаар задлан шинжилгээнд хамруулаагүй ба задлан шинжилгээний хувь 84.2% тай байна. Үндсэн оношийн зөрөө 4.

**Халдварт өвчний гаралт**

- 322 халдварт өвчин бүртгэж эмчилсэн нь өнгөрсөн оноос 124 тохиолдлоор өссөн байна.
- Нийт халдварт өвчний 26,3 %-г салхинцэцэг, 4,6% сүрьеэ, 1,8%-г гар хөл амны өвчин, 1,8% цусан суулга, 61,8%-г БЗДХ өвчин тус тус эзэлж байна.
- БЗДХ-н 25,1% нь жирэмсний үзлэгээс, 25,5% нь урьдчилан сэргийлэх үзлэгээр, 45% нь өвчний учир амбулатороор 10% нь тандалтын үзлэгээр илэрсэн байна.

**Хүүхдийн хяналт, вакцинжуулалт**

- 0-1 насны хүүхдийн хяналт 72.6%, тураалтай хүүхэд 0,3%-тай байна.
- 1-5 насны хүүхэдийн хяналт 37%, тураалтай хүүхэд 0,5% -тай байгаа нь өнгөрсөн оноос хүүхдийн хяналтын хувь буурсан үзүүлэлттэй байна.
- Хүүхдийн дархлаажуулалтын хувь 98% тай байгаа ба товлолын дархлаажуулалтанд давхардсан тоогоор 341 хүүхэд хугацаанаасаа хоцорсон байна.

**Халдварт бус өвчний эрт илрүүлэг**

Халдварт бус өвчний эрт илрүүлгийн үзлэгийн артерийн даралт ихсэх өвчин илрүүлэх үзлэгт 5517, чихрийн шижин илрүүлэх үзлэгт 5851, умайн хүзүүний эсийн шинжилгээнд 1571, хөхний хавдар илрүүлэх үзлэгт 6616, элэгний эрт илрүүлэгт 10395 хүн хамрагдаж үзлэг 42.5% тай хийгдэж байгаа нь хангалтгүй байна. Эхний 6 сарын хуваарьтай харьцуулахад 82.8% тай байна. Энд сумдаас Булган, Гурвантэс, Ханбогд, Ханхонгор, зэрэг сумдууд мөн өрхийн эмнэлгүүд 40-с бага хувьтай хамрагдаж байгаад анхаарч эрт илрүүлгийн үзлэгээ идэвхтэй зохион байгуулах шаардлага байна. Эрт илрүүлэгт хамрагдсан иргэдээс артерийн даралт ихтэй 28 хүн шинээр оношлогдож хяналтад нэмж орсон байна. Эдгээр шинээр хяналтад орсон иргэд стандарт удирдамжийнхаа дагуу хяналтандаа тогтмол хамрагдах шаардлага байна.

**Амбулатори поликлиникийн үйл ажиллагаа**  
**Activities out-patients**

Сумын нэр <b>Sum</b>	Нийт үзлэг <b>Total examination</b>		Урьдчилан сэргийлэх үзлэг <b>Prophylactic examination</b>		Нэг иргэнийг үзсэн удаа <b>Average visits per person per year</b>		үйлчлэх хүрээний хүн ам <b>Population</b>		0-5 насны хүүхдийн тоо <b>Children 0 to 5 y/a</b>		15-49 насны эмэгтэйчүүд <b>Women 15 to 49 y/a</b>		65-с дээш насны ахмад настан	
	2019он	2020он	2019он	2020он	2019он	2020он	2019он	2020он	2019он	2020он	2019он	2020он	2019он	2020он
<u>БД</u> /Bd	3483	<b>4524</b>	876	<b>1504</b>	1.7	<b>2.2</b>	2088	<b>2089</b>	251	<b>204</b>	529	<b>516</b>	108	<b>107</b>
<u>БО</u> /Bo	2586	<b>1831</b>	1120	<b>735</b>	1.5	<b>1.0</b>	1753	<b>1868</b>	226	<b>205</b>	445	<b>449</b>	77	<b>80</b>
<u>БУ</u> /Bu	1734	<b>1550</b>	655	<b>389</b>	0.8	<b>0.8</b>	2104	<b>2050</b>	253	<b>217</b>	541	<b>511</b>	105	<b>116</b>
<u>ГТ</u> /Gt	3467	<b>9526</b>	978	<b>5390</b>	0.7	<b>1.9</b>	4934	<b>5129</b>	735	<b>613</b>	1324	<b>1336</b>	180	<b>196</b>
<u>МО</u> /Mo	3216	<b>3909</b>	1264	<b>1452</b>	2.0	<b>2.4</b>	1633	<b>1613</b>	221	<b>217</b>	411	<b>403</b>	72	<b>72</b>
<u>МН</u> /Ma	4199	<b>3820</b>	1597	<b>1701</b>	1.6	<b>1.5</b>	2588	<b>2633</b>	390	<b>186</b>	686	<b>679</b>	101	<b>72</b>
<u>НО</u> /No	3972	<b>2618</b>	1631	<b>896</b>	1.5	<b>1.0</b>	2564	<b>2518</b>	315	<b>340</b>	661	<b>617</b>	117	<b>101</b>
<u>НН</u> /Nn	8388	<b>7262</b>	5109	<b>5017</b>	6.0	<b>5.2</b>	1406	<b>1398</b>	199	<b>161</b>	355	<b>340</b>	54	<b>59</b>
<u>Сэ</u> /Se	2377	<b>3346</b>	676	<b>1352</b>	1.2	<b>1.6</b>	2008	<b>2029</b>	248	<b>280</b>	551	<b>539</b>	94	<b>117</b>
<u>ХБ</u> /Kh-b	10118	<b>11334</b>	3247	<b>2633</b>	1.4	<b>1.3</b>	7436	<b>8718</b>	1229	<b>211</b>	1949	<b>1972</b>	123	<b>95</b>
<u>ХХ</u> /Kh-kh	3191	<b>4431</b>	1692	<b>3245</b>	1.6	<b>2.2</b>	1987	<b>1987</b>	207	<b>993</b>	472	<b>466</b>	126	<b>147</b>
<u>ХҮ</u> /Khu	2473	<b>3363</b>	742	<b>1309</b>	1.6	<b>2.2</b>	1553	<b>1556</b>	184	<b>164</b>	405	<b>392</b>	68	<b>123</b>
<u>ЦО</u> /Ts-o	2659	<b>3087</b>	1226	<b>1070</b>	1.5	<b>1.7</b>	1816	<b>1818</b>	285	<b>160</b>	470	<b>451</b>	70	<b>75</b>
<u>ЦЦ</u> /Ts-ts	8454	<b>6441</b>	668	<b>1276</b>	1.1	<b>0.8</b>	7869	<b>8111</b>	1489	<b>253</b>	2064	<b>2079</b>	139	<b>71</b>
<u>БОЭТөв</u>	64290	<b>59321</b>	26383	<b>21403</b>										
Цэргийн анги	1807	<b>3375</b>	1529	<b>3122</b>										
<u>ЭУхаан</u>	5508	<b>3089</b>	1700	<b>201</b>										
<u>ШБ</u> / Sh-b	15238	<b>11123</b>	5239	<b>1215</b>	1.5	<b>1.0</b>	9983	<b>10849</b>	1568	<b>1448</b>	2651	<b>2903</b>	392	<b>417</b>
<u>ӨО</u> /U-o	8316	<b>6248</b>	3002	<b>1117</b>	1.0	<b>0.7</b>	8246	<b>8445</b>	991	<b>944</b>	2357	<b>2146</b>	392	<b>410</b>
<u>ЭХ</u> /E-kh	13564	<b>10152</b>	5828	<b>2656</b>	1.5	<b>1.1</b>	8800	<b>9279</b>	1301	<b>1162</b>	2340	<b>2462</b>	389	<b>326</b>
Хувийн хэвшил	21174	<b>20034</b>	2159	<b>1335</b>										
<b>Дүн Total</b>	190214	<b>180384</b>	67321	<b>59018</b>	2.8	<b>2.6</b>	68114	<b>69902</b>	10092	<b>4485</b>	18211	<b>17749</b>	2607	<b>2630</b>

**Амбулатороор бүртгэгдсэн өвчлөл /Outpatient morbidity/**

Сумын нэр <i>Sum</i>	Бүртгэгдсэн өвчлөл <i>Outpatient morbidity</i>		Бүртгэгдсэн өвчлөл 10000 хүн амд <i>Outpatient morbidity / per 10000 pop /</i>		Анх оношлогдсон хавдар <i>Incidence of malignant neoplasms</i>		Осол гэмтлийн өвчлөл <i>Injury, poisoning and certain other consequences</i>		5 хүртэлх насны хүүхдийн өвчлөл <i>Morbidity under 5 years old</i>			
	2019он	2020он	2019он	2020он	2019он	2020он	2019он	2020он	Суулгалт өвчин <i>Diarrhoea infection</i>		АЗЦХалдвар <i>Acute respiratory infection</i>	
									2019 он	2020 он	2019 он	2020 он
<u>БД</u> /Bd	561	<b>572</b>	2686.8	<b>2738.2</b>		<b>3</b>	20	<b>24</b>	1	<b>6</b>	63	<b>46</b>
<u>БО</u> /Bo	641	<b>486</b>	3656.6	<b>2601.7</b>			17	<b>25</b>	7	<b>8</b>	40	<b>26</b>
<u>БУ</u> /Bu	117	<b>132</b>	556.1	<b>643.9</b>	2			<b>4</b>				
<u>ГТ</u> /Gt	1743	<b>2938</b>	3532.6	<b>5728.2</b>	1	<b>2</b>	27	<b>51</b>	15	<b>16</b>	166	<b>122</b>
<u>МО</u> /Mo	107	<b>143</b>	655.2	<b>886.5</b>	1	<b>1</b>	2	<b>8</b>				
<u>МН</u> /Mn	960	<b>762</b>	3709.4	<b>2894.0</b>	1		20	<b>16</b>	9	<b>10</b>	187	<b>65</b>
<u>НО</u> /No	421	<b>493</b>	1642.0	<b>1957.9</b>	1		2	<b>2</b>			69	<b>50</b>
<u>НН</u> /Nn	548	<b>443</b>	3897.6	<b>3168.8</b>			7	<b>10</b>		<b>2</b>	17	
<u>СВ</u> /Se	622	<b>713</b>	3097.6	<b>3514.0</b>	1	<b>1</b>	10	<b>23</b>	10	<b>15</b>	14	<b>4</b>
<u>ХБ</u> /Khb	2004	<b>2130</b>	2695.0	<b>2443.2</b>	1	<b>1</b>	86	<b>95</b>	8	<b>8</b>	372	<b>135</b>
<u>ХХ</u> /Kh-kh	94	<b>104</b>	473.1	<b>523.4</b>		<b>1</b>	1				2	<b>1</b>
<u>ХҮ</u> /Khu	310	<b>375</b>	1996.1	<b>2410.0</b>	1		9	<b>11</b>	1	<b>2</b>	12	<b>13</b>
<u>ЦО</u> /Tso	238	<b>401</b>	1310.6	<b>2205.7</b>		<b>1</b>	16	<b>19</b>	2	<b>8</b>	26	<b>50</b>
<u>ЦЦ</u> /Ts-ts	3728	<b>2354</b>	4737.6	<b>2902.2</b>	1		79	<b>60</b>	56	<b>34</b>	512	<b>245</b>
<u>БОЭТөв</u>	16593	<b>18600</b>					237	<b>257</b>	34	<b>76</b>	427	<b>293</b>
Цэргийн анги	273	<b>181</b>					7	<b>8</b>	1	<b>3</b>	28	<b>18</b>
Э/ухаан	1340	<b>594</b>							75	<b>21</b>	293	<b>174</b>
<u>ШБ</u> /Shb	1710	<b>3042</b>	1712.9	<b>2803.9</b>	3	<b>6</b>	10	<b>8</b>	42	<b>39</b>	189	<b>468</b>
<u>ӨО</u> /Uo	1083	<b>1067</b>	1313.4	<b>1263.5</b>	11	<b>5</b>	1	<b>4</b>	13	<b>10</b>	337	<b>291</b>
<u>ЭХЕКх</u>	2943	<b>1473</b>	3344.3	<b>1587.5</b>	3	<b>2</b>	8	<b>4</b>	20	<b>45</b>	393	<b>346</b>
Хувийн эмнэлэг	273	<b>5362</b>					48	<b>64</b>	49	<b>72</b>	95	<b>105</b>
<b>Дүн Total</b>	40789	<b>42365</b>	5988.3	<b>6060.6</b>	27	<b>23</b>	607	<b>693</b>	343	<b>375</b>	3242	<b>2452</b>

**Эмнэлгийн орны ашиглалт**  
**Utilization of hospital beds**

Сумын нэр <b>Sum</b>	Орны тоо <b>/Hospital beds</b>	Эмнэлэгт хэвтэж эмчлүүлсэн өвчтөн <b>Number of inpatients</b>		Ор хоног <b>Bed days</b>		Дундаж ор хоног <b>Average length of stay</b>		Орны эргэлт <b>Number of patients per bed per year</b>		Орны фонд ашиглалт <b>Utilization of bed fund</b>	
		2019он	2020он	2019он	2020он	2019он	2020он	2019он	2020он	2019он	2020он
<u>БД</u> /Bd	<b>11</b>	87	<b>75</b>	703	<b>567</b>	8.1	<b>7.6</b>	8.7	<b>6.8</b>	70.3	<b>51.5</b>
<u>БО</u> /Bo	<b>10</b>	113	<b>133</b>	748	<b>949</b>	6.6	<b>7.1</b>	11.3	<b>13.3</b>	74.8	<b>94.9</b>
БУ/Bu	<b>10</b>	89	<b>86</b>	501	<b>526</b>	5.6	<b>6.1</b>	9.9	<b>8.6</b>	55.7	<b>52.6</b>
ГТ/Gt	<b>17</b>	210	<b>234</b>	1244	<b>1380</b>	5.9	<b>5.9</b>	12.4	<b>13.8</b>	73.2	<b>81.2</b>
<u>МО</u> /Mo	<b>10</b>	134	<b>165</b>	800	<b>900</b>	6.0	<b>5.5</b>	14.9	<b>16.5</b>	88.9	<b>90.0</b>
<u>МН</u> /Mn	<b>12</b>	149	<b>104</b>	1065	<b>666</b>	7.1	<b>6.4</b>	12.4	<b>8.7</b>	88.8	<b>55.5</b>
<u>НО</u> /No	<b>11</b>	97	<b>86</b>	570	<b>526</b>	5.9	<b>6.1</b>	8.8	<b>7.8</b>	51.8	<b>47.8</b>
НН/Nn	<b>12</b>	182	<b>175</b>	1448	<b>1322</b>	8.0	<b>7.6</b>	13.0	<b>14.6</b>	103.4	<b>110.2</b>
<u>СВ</u> /Se	<b>12</b>	145	<b>127</b>	865	<b>773</b>	6.0	<b>6.1</b>	13.2	<b>10.6</b>	78.6	<b>64.4</b>
<u>ХБ</u> /Khb	<b>35</b>	422	<b>538</b>	2690	<b>3400</b>	6.4	<b>6.3</b>	12.1	<b>15.4</b>	76.9	<b>97.1</b>
ХХ/Kh-kh	<b>7</b>	50	<b>76</b>	416	<b>643</b>	8.3	<b>8.5</b>	5.6	<b>10.9</b>	46.2	<b>91.9</b>
ХҮ/Khu	<b>10</b>	74	<b>90</b>	551	<b>692</b>	7.4	<b>7.7</b>	8.2	<b>9.0</b>	61.2	<b>69.2</b>
<u>ЦО</u> /Tso	<b>11</b>	224	<b>202</b>	1127	<b>1010</b>	5.0	<b>5.0</b>	24.9	<b>18.4</b>	125.2	<b>91.8</b>
<u>ЦЦ</u> /Ts-ts	<b>45</b>	663	<b>617</b>	3988	<b>3767</b>	6.0	<b>6.1</b>	15.4	<b>13.7</b>	92.7	<b>83.7</b>
<u>БОЭТөв</u>	<b>349</b>	4209	<b>3829</b>	28589	<b>23668</b>	6.8	<b>6.2</b>	12.1	<b>11.0</b>	82.2	<b>67.8</b>
Цэргийн анги	<b>99</b>	17	<b>23</b>	116	<b>156</b>	6.8	<b>6.8</b>	1.1	<b>0.2</b>	7.7	<b>1.6</b>
Хувийн эмнэлэг	<b>20</b>	1315	<b>1506</b>	8990	<b>10874</b>	6.8	<b>7.2</b>	15.5	<b>75.3</b>	105.8	<b>543.7</b>
<b>Дүн Total</b>	<b>681</b>	8180	<b>8066</b>	54411	<b>51819</b>	6.7	<b>6.4</b>	12.5	<b>11.8</b>	82.9	<b>76.1</b>

Төрөлтийн мэдээ

Сумын нэр <i>Sum</i>	Нийт төрөлт <i>Total Deliveries</i>		Аймагт <i>Aimag hospital</i>		Кесеров хагалгаагаар төрсөн <i>Cecarian delivery</i>		Гэрт <i>At home</i>		Амьгүй <i>Still birth rate</i>		Ихэр <i>Twin</i>		20-с доош насны <i>Under 20 age</i>		Дутуу төрөлт <i>Premature Labour / delivery</i>		Төрсний дараа 42 хоногийн дотор идэвхтэй үзлэгт хамрагдсан эхийн тоо / <i>No of examination by active postnatal</i>	
	2019он	2020он	2019он	2020он	2019он	2020он	2019 он	2020 он	2019 он	2020 он	2019 он	2020 он	2019 он	2020 он	2019 он	2020 он	2019 он	2020 он
<u>БД</u> /Bd	18	20	15	18	2	2					1			1		18	15	
<u>БО</u> /Bo	21	14	13	12	3	3							2	1	1	17	5	
<u>БУ</u> /Bu	19	20	17	16	5	5							2	3		1	45	16
<u>ГТ</u> /Gt	47	48	42	38	14	7							3	6	2	1	0	46
<u>МО</u> /Mo	12	12	9	11	1	3									1		8	0
<u>МН</u> /Mn	31	29	23	26	8	6							3	6	3	1	34	41
<u>НО</u> /No	27	35	16	25	4	6		1	1		1		2	3	3	3	39	35
<u>НН</u> /Nn	9	10	6	8	1	4							1		1	1	8	15
<u>СВ</u> /Se	15	20	11	13	4	2							2	2	1	1	20	15
<u>ХБ</u> /Khb	73	87	41	41	17	14		1					1	4	4	3	48	71
<u>ХХ</u> /Kh-kh	16	8	16	8	4	1	1						3	1	2		19	18
<u>ХҮ</u> /Khu	16	17	16	16	2	4							1	2	1		0	0
<u>ЦО</u> /Tso	21	21	12	14	6	6								3		1	11	22
<u>ЦЦ</u> /Ts-ts	99	94	34	43	19	22		1				1	4	5	4	6		67
Бусад/ Other	16	16	16	16	8	6				1			3	2	2			
<u>ШБ</u> /Shb	118	143	118	143	30	38	1	1			1	2	5	7	13	7	154	149
<u>ӨО</u> /Uo	107	105	107	105	29	27			1		2		10	6	6	5	1274	113
<u>ЭХЕкх</u>	113	123	113	123	22	21	1				1		4	8	5	3	111	120
<b>Бүгд Total</b>	778	822	625	676	179	177	3	4	2	1	5	4	46	59	50	34	1806	748

**Нас баралтын мэдээ.**  
**Death causes**

Сумын нэр <i>Sum</i>	Нийт нас баралт <i>Total death rate</i>		Эмнэлэгт нас баралт <i>Death in hospital</i>		Хоног болоогүй <i>Before 24 hours death</i>		Осол гэмтлийн нас баралт <i>Injury, poisoning and certain other consequences</i>		Хорт хавдрын нас баралт <i>Neoplasms</i>		Зүрхний шигдээсийн шалтгаант нас баралт		Тархинд цус харвалтаар нас баралт	
	2019он	2020он	2019он	2020он	2019он	2020он	2019он	2020он	2019он	2020он	2019он	2020он	2019он	2020он
<u>БД</u> /Bd	8	8		1				1	2	2				
<u>БО</u> /Bo	4	4	1	2		2		1	1		1	1		1
<u>БУ</u> /Bu	3	6		1				3		1				1
<u>ГТ</u> /Gt	12	10	6	1	3	1	3	3						
<u>МО</u> /Mo	5	4					1			1				1
<u>МН</u> /Mn	7	3	3	1	2		1	1	1				1	
<u>НО</u> /No	9	6	2	2		2	5		2	1				1
<u>НН</u> /Nn	4	4	2					1	1	1				
<u>СВ</u> /Se	10	1	1				4		4	1				
<u>ХБ</u> /Khb	16	6	7		3		3	1	3	2				
<u>ХХ</u> /Kh-kh	11	7	1	1			2		2	2			3	1
<u>ХҮ</u> /Khu	3	3	2	1		1	2	1	1					
<u>ЦО</u> /Tso	5	3	2						2		1			
<u>ЦЦ</u> /Ts-ts	8	14	8	5	3	4	1	1	1	1				2
Бусад/ Other	1	2		2		1		1						
Э/ухаан	12						5		4			1	1	1
<u>ШБ</u> /Shb	14	26	3	7	1	1		2	2	6		3	2	
<u>ӨО</u> /Uo	14	14	2	2	1				8	6			1	
<u>ЭХЕ</u> kh	16	20	3	4	2	4	3	2	6	4	1			3
<b>Бүгд Total</b>	170	141	43	30	15	16	30	18	40	28	3	5	8	11



**Эх, хүүхдийн эндэгдлийн мэдээ.**  
**Maternal and child health statistics**

Сумын нэр <i>Sum</i>	0-1 насны эндэгдэл <i>Infant mortality rate</i>		0-1 насны эндэгдэл /1000 амьд төрөлт/ <i>Per 1000 live birth</i>		1-5 насны эндэгдэл <i>Under 5 mortality rate</i>		1-5 насны эндэгдэл /1000 амьд төрөлт/ <i>Per 1000 live birth</i>		Эхийн эндэгдэл <i>Number of maternal mortality cases</i>		Эхийн эндэгдэл /1000 амьд төрөлтөнд/ <i>Maternal mortality / per1000live births /</i>		Перинатал нас баралтын тоо <i>Number of perinatol mortality cases</i>	
	2019он	2020он	2019он	2020он	2019он	2020он	2019он	2020он	2019он	2020он	2019он	2020он	2019он	2020он
<u>БД</u> /Bd														
<u>БО</u> /Bo														
<u>БУ</u> /Bu														
<u>ГТ</u> /Gt	4	1	85.1	20.8									3	
<u>МО</u> /Mo						1		83.3						
<u>МН</u> /Mn	1		32.3										1	
<u>НО</u> /No		1		28.5										1
<u>НН</u> /Nn	2		222.2										2	
<u>СВ</u> /Se														
<u>ХБ</u> /Khb	5		67.6		1		13.5						5	
<u>ХХ</u> /Kh-kh														
<u>ХҮ</u> /Khu		1		58.8	1		62.5							
<u>ЦО</u> /Tso														
<u>ЦЦ</u> /Ts-ts	1	2	10.1	21.2										2
Бусад/ Other	1	1											1	
<u>ШБ</u> /Shb		1		6.9										
<u>ӨО</u> /Uo		2		19										2
<u>ЭХЕ</u> kh	1		8.8		1	1	8.8	8.1						
<b>Бүгд Total</b>	15	9	19.2	10.8	3	2	3.8	2.4	0	0	0	0	12	5

**Халдварт өвчний мэдээ.  
Communicable Diseases**

Сумын нэр <i>Sum</i>	Нийт халдварт өвчин / <i>Total</i> /				Үүнээс / <i>Out of them</i> /											
					Тэмбүү / <i>Syphilis</i> /				Заг хүйтэн / <i>Gono-coccai infection</i> /				Трихомназ / <i>Trichomoniasis</i> /			
	Бодит тоо <i>abs.number</i>		10000 хүн амд <i>per10000pop</i>		Бодит тоо <i>abs.number</i>		10000 хүн амд <i>per10000pop</i>		Бодит тоо <i>abs.number</i>		10000 хүн амд <i>per10000pop</i>		Бодит тоо <i>abs.number</i>		10000 хүн амд <i>per10000pop</i>	
	2019 ОН	2020 ОН	2019 ОН	2020 ОН	2019 ОН	2020 ОН	2019 ОН	2020 ОН	2019 ОН	2020 ОН	2019 ОН	2020 ОН	2019 ОН	2020 ОН	2019 ОН	2020 ОН
<u>БД</u> /Bd	1	6	4.8	28.7		1		4.8	1	1	4,7	4.8		3		14.4
<u>БО</u> /Bo	1	3	5.7	16.1		1		5.4						1		5.4
БУ/Bu	2	2	9.5	9.8	1	1	4.8	4.9						1		4.9
ГТ/Gt	3	10	6.1	19.5	2		4.1	0.0		1		1.9		4		7.8
<u>МО</u> Mo	5	5	30.6	31.0	1	2	6.1	12.4		1		6.2		1		6.2
<u>МН</u> /Mn	4	12	15.5	45.6	3	6	11.6	22.8						1		3.8
<u>НО</u> /No	6	2	23.4	7.9	1	1	3.9	4.0	3	1	11,7	4.0				
НН/Nn	1	1	7.1	7.2				0.0						1		7.2
СЭ/Se	2	3	10.0	14.8		1		4.9		1		4.9	2		9.9	
<u>ХБ</u> /Khb	27	36	36.3	41.3	2	4	2.7	4.6		4		4.6	1	8	1.3	9.2
ХХ/Kh-kh	6	5	30.2	25.2	2	1	10.1	5.0	2		10			2		10.1
ХҮ/Khu	3	3	19.3	19.3	1		6.4	0.0	1		6,4					
<u>ЦО</u> /Tso	1	4	5.5	22.0		1		5.5		1		5.5	1	2	5.5	11.0
<u>ЦЦ</u> /Ts-ts	8	19	10.2	23.4	1	2	1.3	2.5	1		1,3					
бусад/ Other	22	11			8	7			5	2				1		
Энэрэхүй ухаан		2														
<u>ШБ</u> /Shb	41	46	41.1	42.4	7	10	7.0	9.2	2	7	2	6.5	3	12	3	11.1
<u>ӨО</u> /Uo	22	87	26.7	103.0	4	15	4.9	17.8	2	15	2,4	17.8	6	30	7.2	35.5
ЭХ/Ekh	41	65	46.6	70.1	13	12	14.8	12.9	10	8	11,3	8.6	3	25	3.4	26.9
<b>Бүгд Total</b>	196	322	28.8	46.1	46	65	6.8	9.3	27	42	4	6.0	16	92	2.3	13.2

**Халдварт өвчний мэдээ**

**Communicable diseases**

Сумын нэр <i>Sum</i>	Цусан суулга <i>Shigellosis</i>				Гепатит В <i>/Viral hepatitisB/</i>				Улаан эсэргэнэ				Салхинцэцэг <i>/Varicella/</i>				Сүрьеэ <i>/Tubercu losis/</i>				Гар хөл амны өвчин / <i>Hand, foot and mouth disease</i>			
	Бодит тоо <i>abs.number</i>		10000 хүн амд <i>per10000pop</i>		Бодит тоо <i>abs.number</i>		10000 хүн амд <i>per10000 pop</i>		Бодит тоо <i>abs.number</i>		10000 хүн амд <i>per10000 pop</i>		Бодит тоо <i>abs.number</i>		10000 хүн амд <i>per10000 pop</i>		Бодит тоо <i>abs.number</i>		10000 хүн амд <i>per10000 pop</i>		Бодит тоо <i>abs.number</i>		10000 хүн амд <i>per10000 pop</i>	
	2019 ОН	2020 ОН	2019 ОН	2020 ОН	2019 ОН	2020 ОН	2019 ОН	2020 ОН	2019 ОН	2020 ОН	2019 ОН	2020 ОН	2019 ОН	2020 ОН	2019 ОН	2020 ОН	2019 ОН	2020 ОН	2019 ОН	2020 ОН	2019 ОН	2020 ОН	2019 ОН	2020 ОН
БД/Bd														<b>1</b>	<b>4.8</b>									
БО/Bo														1	<b>1</b>	5.7	<b>5.4</b>							
БУ/Bu																		1		4.7				
ГТ/Gt														1	<b>4</b>	2.0	<b>7.8</b>		<b>1</b>			<b>1.9</b>		
МО/Mo														4		24.5								
МН/Mn															<b>4</b>		<b>15.2</b>		<b>1</b>			<b>3.8</b>		
НО/No	1		4						1		4													
НН/Nn					1		<b>7,1</b>																	
СЭ/Se																		<b>1</b>			<b>4.9</b>			
ХБ/Khb	4		5.3										15	<b>18</b>	20.2	<b>20.6</b>	2	<b>2</b>	2.6	<b>2.3</b>	3		4	
ХХ/Khkh								1		5			1	<b>1</b>	5.0	<b>5.0</b>		<b>1</b>			<b>5.0</b>			
ХҮ/Khu														<b>3</b>		<b>19.3</b>	1		6.4					
ЦО/Tso																								
ЦЦ/Ts-ts	1	<b>2</b>	1.2	<b>2.5</b>									4	<b>15</b>	5.1	<b>18.5</b>	1		1.2					
бусад	2												4				2	<b>1</b>						
Э/ухаан														<b>2</b>										
ШБ/Shb	3	<b>1</b>	3	<b>0.9</b>	1		<b>1</b>	8	<b>4</b>	8	<b>3.7</b>	11	<b>7</b>	11.0	<b>6.5</b>	4	<b>3</b>	4	<b>2.8</b>	1	<b>1</b>	1	<b>0.9</b>	
ӨО/Uo					1		<b>1,2</b>	5	<b>1</b>	6	<b>1.2</b>	2	<b>17</b>	2.4	<b>20.1</b>	1	<b>4</b>	1.2	<b>4.7</b>	1	<b>3</b>	1.2	<b>3.5</b>	
ЭХ/Ekh	2	<b>3</b>	2.2	<b>3.2</b>				5		5,6		6	<b>12</b>	6.8	<b>12.9</b>		<b>1</b>		<b>1.1</b>	2	<b>2</b>	2.2	<b>2.1</b>	
<b>Бүгд/ Total</b>	<b>13</b>	<b>6</b>	<b>2</b>	<b>0.9</b>	<b>3</b>	<b>0</b>	<b>0,4</b>	<b>0</b>	<b>20</b>	<b>5</b>	<b>3</b>	<b>0.4</b>	<b>49</b>	<b>85</b>	<b>7.2</b>	<b>12.2</b>	<b>12</b>	<b>15</b>	<b>1.7</b>	<b>2.1</b>	<b>7</b>	<b>6</b>	<b>1</b>	<b>0.9</b>

**Хүүхдийн вакцинжуулалтын хамралт**  
***Immunization***

№	сумын нэр	БЦЖ		САА		САА/тарьдаг		ТАВТ		В гепатит		А гепатит		УГУ		ПЭВ		Нийт дүн	
		хамралт	Хоцорсон хүүхдийн тоо	хамралт	Хоцорсон хүүхдийн тоо	хамралт	Хоцорсон хүүхдийн тоо	хамралт	Хоцорсон хүүхдийн тоо	хамралт	Хоцорсон хүүхдийн тоо	хамралт	Хоцорсон хүүхдийн тоо	хамралт	Хоцорсон хүүхдийн тоо	хамралт	Хоцорсон хүүхдийн тоо	хамралт	хоцорсон хүүхдийн тоо
1	БД/Bd	100	0	98.5	1	100	0	98.5	1	100	0	97.6	1	97.2	1	98.3	1	<b>98.7</b>	<b>5</b>
2	БО/Bo	100	0	98.6	1	100	0	98.5	1	100	0	100	0	100	0	93	5	<b>98.7</b>	<b>7</b>
3	БУ/Bu	100	0	99	1	97	1	99	1	100	0	100	0	100	0	100	0	<b>99.3</b>	<b>3</b>
4	ГТ/Gt	100	0	100	0	100	0	100	0	100	0	100	0	100	0	100	0	<b>100</b>	<b>0</b>
5	МО/Мо	100	0	100	0	100	0	100	0	100	0	100	0	100	0	100	0	<b>100</b>	<b>0</b>
6	МН/Mn	100	0	100	0	100	0	100	0	100	0	95	3	97.2	2	100	0	<b>99</b>	<b>5</b>
7	НО/No	100	0	100	0	100	0	100	0	100	0	100	0	100	0	100	0	<b>100</b>	<b>0</b>
8	НН/Nn	100	0	100	0	100	0	100	0	100	0	100	0	100	0	100	0	<b>100</b>	<b>0</b>
9	СВ/Se	100	0	100	0	100	0	100	0	100	0	100	0	100	0	100	0	<b>100</b>	<b>0</b>
10	ХБ/Кh-b	100	0	96.5	13	94	7	96.1	13	100	0	94.3	12	93.6	16	96	14	<b>96.3</b>	<b>75</b>
11	ХХ/Кh-kh	0	0	96	1	100	0	95.6	1	0	0	100	0	96.5	1	100	0	<b>98</b>	<b>3</b>
12	ХҮ/Кhu	100	0	97	2	96	1	97	2	100	0	94.4	2	94.5	2	97	2	<b>97</b>	<b>11</b>
13	ЦО/Тso	100	0	100	0	100	0	100	0	100	0	100	0	100	0	100	0	<b>100</b>	<b>0</b>
14	ЦЦ/Тs-ts	100	0	99.1	4	98	3	99	4	100	0	94.1	14	96.1	11	99	5	<b>98.1</b>	<b>41</b>
15	ШБ/Shb	0	0	99.2	4	100	0	99.2	4	0	0	99.5	1	100	0	98.1	9	<b>99.3</b>	<b>18</b>
16	ӨО/Уо	0	0	99.7	1	100	0	99.7	1	0	0	98.1	4	98.6	3	99.7	1	<b>99.3</b>	<b>10</b>
17	ЭХ/Еkh	0	0	94.2	26	91	12	94.2	26	0	0	84.3	46	89.5	28	92.5	32	<b>91</b>	<b>170</b>
18	БОЭТ	99.5	3	100	0	0	0	0	0	100	0	0	0	0	0	0	0	<b>99.8</b>	<b>3</b>
19	ДҮН/ Total	<b>99,5</b>	<b>3</b>	<b>99</b>	<b>54</b>	<b>98</b>	<b>24</b>	<b>98.3</b>	<b>54</b>	<b>100</b>	<b>0</b>	<b>95.2</b>	<b>83</b>	<b>96.4</b>	<b>54</b>	<b>98</b>	<b>69</b>	<b>98</b>	<b>341</b>

**Хүүхдийн өсөлтийн мэдээ**  
**Report of childrens growth**

Сумын нэр <i>Sum</i>	0-12 сартай хүүхэд / 1 нас /							12-59 сартай / 1-5 нас /							Нийт хамралт
	Хүүхдийн тоо	Жигнэсэн хүүхдийн тоо	Жигнэлтийн хувь	Хэвийн жинтэй	тураалтай	туранхай	Тураалын хувь	Хүүхдийн тоо	Жигнэсэн хүүхдийн тоо	Жигнэлтийн хувь	Хэвийн жинтэй	тураалтай	туранхай	Тураалын хувь	
БД/Bd	36	34	<b>93.1</b>	34				148	128	<b>87</b>	127	1		0.7	<b>90.1</b>
БО/Bo	32	23	<b>71.1</b>	23				147	59	<b>40</b>	59				<b>55.6</b>
БУ/Bu	39	29	<b>75.5</b>	28		1		140	58	<b>41</b>	58				<b>58.3</b>
ГТ/Gt	111	85	<b>76.4</b>	85				494	241	<b>49</b>	241				<b>62.7</b>
МО/Mo	51	28	<b>55.1</b>	28				128	95	<b>74</b>	95				<b>64.6</b>
МН/Mn	72	66	<b>91.6</b>	66				216	152	<b>70</b>	152				<b>80.8</b>
НО/No	56	45	<b>80.2</b>	44		1		232	149	<b>64</b>	148		1		<b>72.1</b>
НН/Nn	33	26	<b>77.9</b>	26				135	38	<b>28</b>	38				<b>53.0</b>
СВ/Se	43	26	<b>60.3</b>	26				169	101	<b>60</b>	100		1		<b>60.2</b>
ХБ/Kh-b	238	186	<b>78.2</b>	183		3		765	242	<b>32</b>	241		1		<b>55.1</b>
ХХ/Kh-kh	30	25	<b>81.9</b>	25				115	69	<b>60</b>	69				<b>71.0</b>
ХҮ/Khu	38	24	<b>61.8</b>	24				127	57	<b>45</b>	57				<b>53.4</b>
ЦО/Tso	52	39	<b>74.5</b>	39				202	142	<b>70</b>	142				<b>72.3</b>
Эу/Eu	281	134	<b>47.7</b>	133		1		780	89	<b>11</b>	87		2		<b>29.4</b>
ШБ/Shb	263	221	<b>84.1</b>	221				1071	293	<b>27</b>	292	1		0.3	<b>55.6</b>
ӨО/Uo	230	154	<b>66.9</b>	151	1	2	0.6	688	138	<b>20</b>	137		1		<b>43.5</b>
ЭХ/Ekh	222	182	<b>82.0</b>	177	3	2	1.6	947	381	<b>40</b>	375	3	3	0.7	<b>61</b>
Дүн/ Total	1827	1326	<b>72.6</b>	1312	4	10	0.3	6503	2432	<b>37</b>	2418	5	9	0.5	<b>54.8</b>

**ГЭР БҮЛ ТӨЛӨВЛӨЛТИЙН ҮЙЛЧИЛГЭЭ, ЖХХ-ИЙН ХЭРЭГЛЭЭ**

Сумын нэр <i>Sum</i>	Өгсөн зөвлөгөөний тоо / <i>No of cc counselling offered /</i>	Бүгд <i>Contraceptive methods total</i>	Үүнээс / <i>Out of them</i>							Өөр аргад шилжсэн <i>Changing contraceptives</i>	ЖСА - хэрэглэхээ больсон <i>Reasons of changing CC</i>	Үүнээс/ <i>Out of them</i>		
			Ерөндөг <i>IUDs</i>	Эм / <i>Pills</i>	Тариа / <i>Injec tables</i>	Норпланд <i>Norplant</i>	Стерелизаци/ <i>Sterilization</i>	Бэлгэвч <i>Condoms</i>	Уламжлалт арга <i>Trad / method</i>			Хүүхэд төрүүлэх хүсэлтэй <i>Want give abirth baby</i>	Бие мах бодь тохироогүй <i>Not possible to the body</i>	Бусад шалтгаан <i>Other</i>
БД/Bd	346	197	44	41	20	35	29	22	6	9	19	18	1	
БО/Bo	37	312	71	112	45	15	16	53						
БУ/Bu	46	329	42	149	52	15	10	57	4					
ГТ/Gt	193	784	109	165	48	62	32	368						
МО/Mo	18	275	47	83	42	15	39	41	8		16	16		
МН/Mn	402	383	155	68	9	14	25	90	22	17	16	11		5
НО/No	134	422	140	97	34	37	25	54	35	6	6	4		2
НН/Nn	170	174	35	80	2	1		38	18		5	4		1
СВ/Se	444	218	84	37	31	52	5	9		37	67	31		36
ХБ/Khb	27	1093	241	336	38	18	53	335	72		290	131	49	110
ХХ/Khkh	602	232	60	58	17	9	14	74		28	39	10		29
ХҮ/Khu	843	234	66	61	17	18	17	55		12	9	5	2	2
ЦО/Ts-o	30	367	90	82	59	9	24	98	5					
ЭУ/Eu	120	619	183	143	228	31		34						
ШБ/Shb	374	1173	388	256	30	108	72	310	9					
ӨО/Uo	275	669	96	251	68	17	56	181		3	15	10		5
ЭХЕKh	293	1220	364	255	147	40	63	351						
<b>Бүгд Total</b>	4354	<b>8701</b>	2215	2274	887	496	480	2170	179	112	482	240	52	190

**Жирэмсэн эмэгтэйчүүдийн хяналт.**  
**Perinatal health care**

Үүнээс/ *out of them*

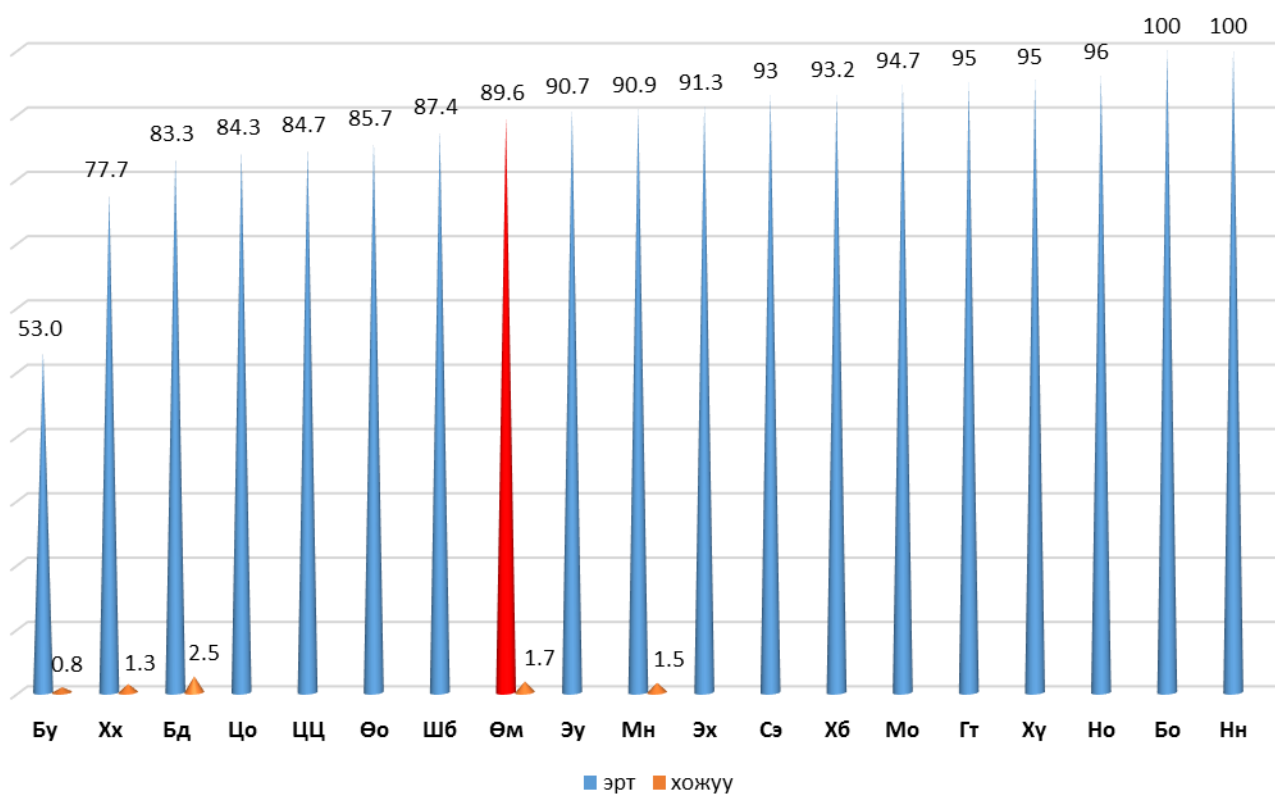
Сумын нэр <i>Sum</i>	Нийт жирэмсэн эмэгтэйчүүдийн тоо <i>No of pregnant women</i>	Шинээр хяналтанд орсон. <i>No of women ANC new visits</i>	Үүнээс/ <i>out of them</i>			Шинээр хяналтанд орсон жирэмснээс цусны шинжилгээнд хамрагдсан <i>Blood test coverage of ANC controlling</i>	Цус багадалттай жирэмсэн <i>Anaemia of pregnant woman</i>	ДОХ/Тэмбүүгийн шинжилгээнд хамрагдсан хувь
			Эхний 3 сартай <b>ANC</b> <i>visits during first trimester</i>	4-6 сартай <b>4-6</b> <i>Month</i>	7 дээш сартай <i>During 7 month or later</i>			
БД/Bd	18	18	15	3		18		18
БО/Bo	23	22	22			16		22
БУ/Bu	23	17	9	8		17		17
ГТ/Gt	73	81	77	4		81		81
МО/Мо	23	19	18	1		19	2	19
МН/Mn	31	33	30	3		33		33
НО/No	43	49	47	2		49		49
НН/Nn	15	16	16			16		16
СВ/Se	26	29	27	2		29		29
ХБ/Kh-b	141	118	110	7	1	118		118
ХХ/Khkh	22	18	14	4		18		18
ХҮ/Khu	23	21	20	1		21		21
ЦО/Tso	29	32	27	5		32	1	32
ЦЦ/Ts-ts	151	59	50	8	1	59		59
Э/ухаан		119	108	8	3	119		119
ШБ/Shb	135	159	139	20		159		159
ӨО/Uo	125	126	108	16	2	126		126
ЭХ/Ekh	132	150	137	11	2	149		149
<b>Бүгд Total</b>	<b>1032</b>	<b>1086</b>	<b>974</b>	<b>103</b>	<b>9</b>	<b>1079</b>	<b>3</b>	<b>1085</b>

**Жирэмсэн ,төрөхийн хүндрэл**  
**Complications of pregnancy and delivery**

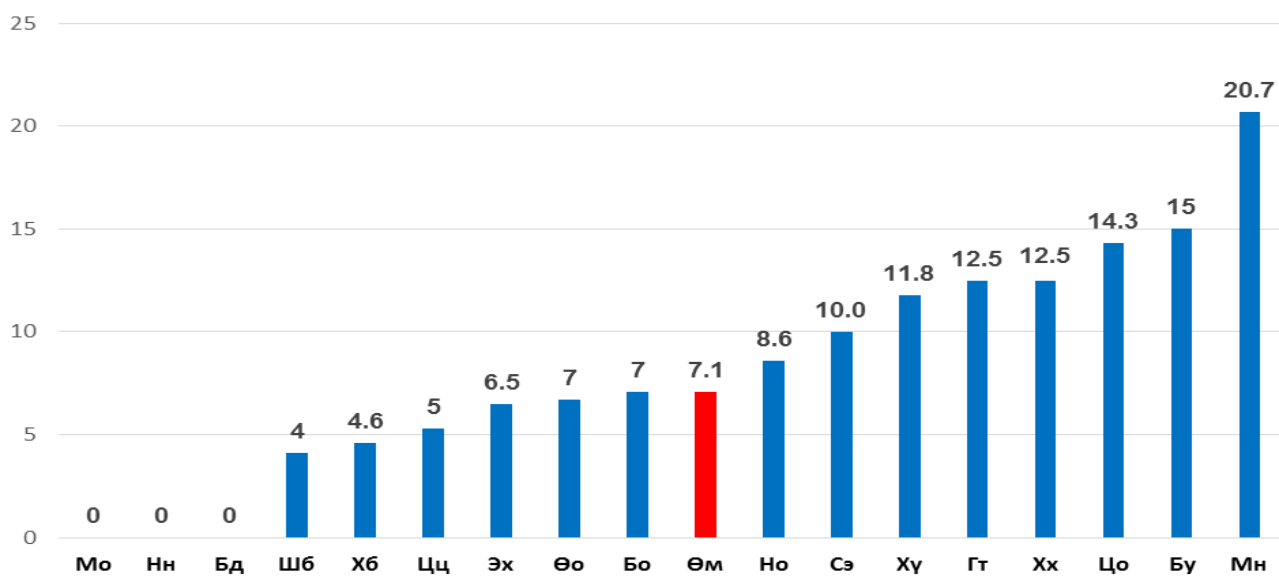
Сумын нэр <i>Sum</i>	Жирэмсний хүндрэл <i>Complications of pregnancy</i>	Үүнээс/ <i>Out of them</i>					Жирэмсэн үеийн хүндрэлтэй шилжүүлсэн <i>No of AN complications transferred</i>	Жирэмсэн үеийн эрхтэн тогтолцооны эмгэг <i>No of basic diseases</i>	Төрөхийн хүндрэл <i>Complications of delivery</i>	Үүнээс/ <i>Out of them</i>		
		Цус алдалт <i>Hemorrhage</i>	Преекламси <i>Pre-Eclampsia</i>	Экламси <i>Eclampsia</i>	Халдвар сепсис <i>Infection sepsis</i>	Бусад хүндрэл <i>Other complications</i>				Цус алдалт <i>Hemorrhage</i>	төрөлт саатах, төрөх хүчний сулрал	Бусад хүндрэл <i>Other complications</i>
БД/Bd						8	3					
БО/Bo												
БУ/Bu												
ГТ/Gt	1				1							
МО/Mo												
МН/Mn						3		1			1	
НО/No							5					
НН/Nn						2	114					
СВ/Se												
ХБ/Kh-b												
ХХ/Khkh												
ХҮ/Khu						1	2					
ЦО/Tso												
ЦЦ/Tsts								2		1	1	
ШБ/Shb								17				
ӨО/Uo						1	1					
ЭХ/Ekh							10					
БОЭТ	113		12			101		119	9	6	104	
<b>Бүгд Total</b>	<b>114</b>		<b>12</b>			<b>102</b>	<b>15</b>	<b>152</b>	<b>122</b>	<b>9</b>	<b>106</b>	

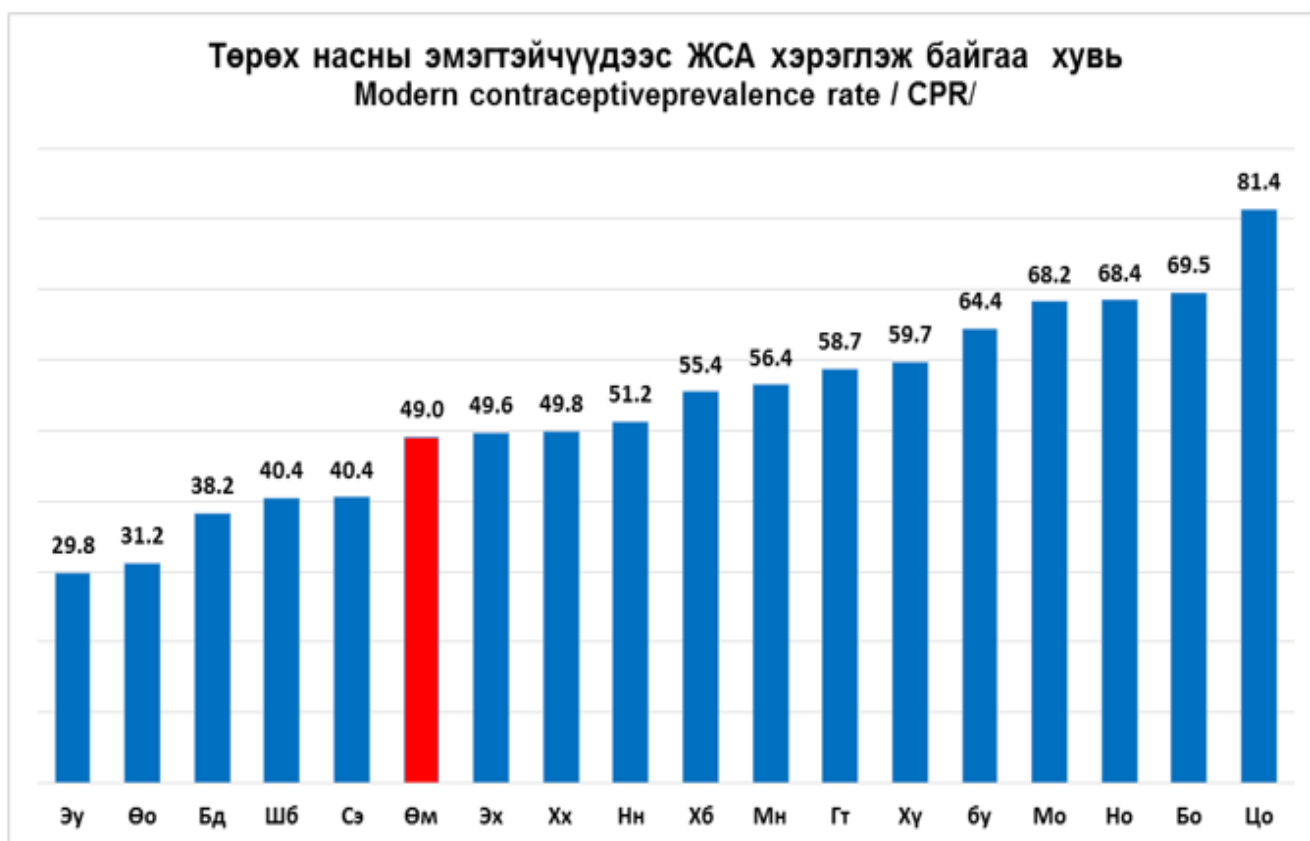


### Жирэмсний эрт, хожуу хяналтын хувь perinatal health care infirst trimester

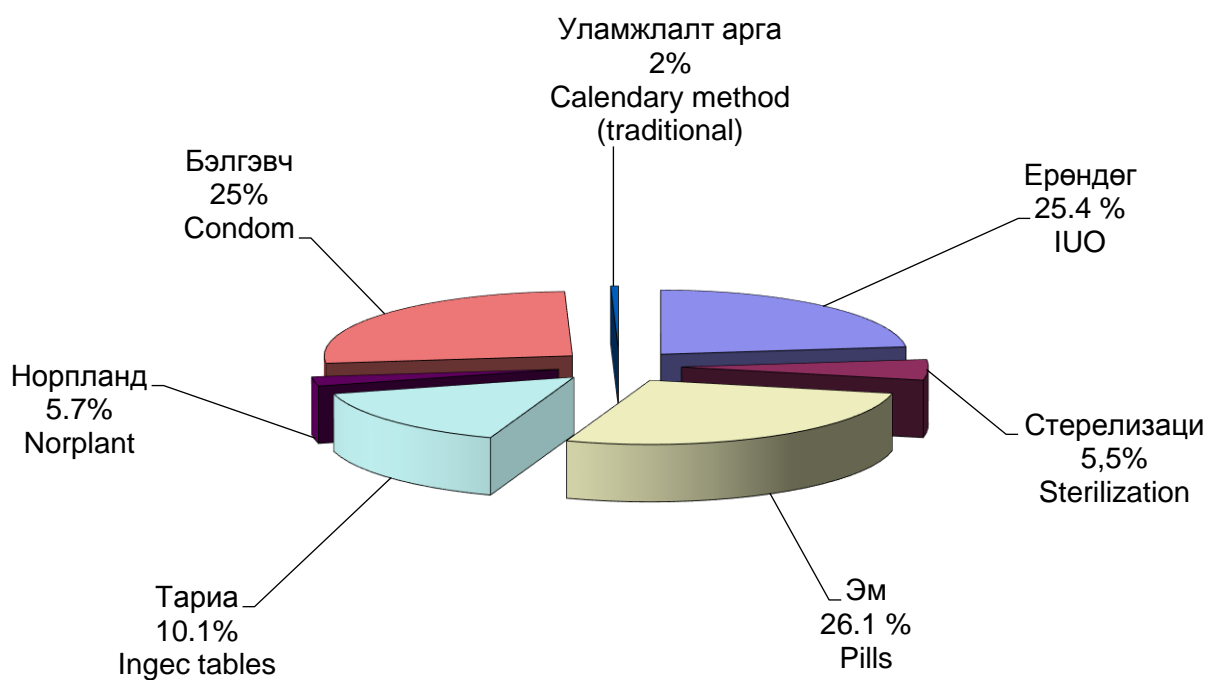


### 20-с доош насны төрөлт





**ЖСА хэрэглээний бүтэц**  
**Contraceptives methods**



**Үр хөндөлтийн мэдээ.**  
**Abortion**

Сумын нэр <i>Sum</i>	Нийт үр хөндөлт <i>Total abortion</i>		Үүнээс хожуу үр хөндөлт <i>Late abortion</i>		19-өөс доош насны үр хөндөлт <i>No of abortions conducted in women under 19 age</i>		Үр хөндөлтийн дараах хүндрэлтэй <i>No of women with post abortion complications</i>		Үр хөндөлтийн дараа ЖХ, ГБТөлөвлөлтийн зөвөлгөө авсан <i>No of abortion clients counselled for CC/FP</i>		1000 амьд төрөлтөд ногдох эрт үеийн үр хөндөлт <i>Early abortion per 1000 live births</i>	
	2019он	2020он	2019он	2020он	2019он	2020он	2019он	2020он	2019он	2020он	2019он	2020он
БД/Bd	8	10			1				8	10	444.4	500.0
БО/Bo	4	5							4	5	190.5	357.1
БУ/Bu	11	7			2	1			11	7	578.9	350.0
ГТ/Gt	14	25				1			14	25	297.9	520.8
МО/Mo	10	4			1	2			10	4	833.3	333.3
МН/ Ma	5	2			1				5	2	161.3	69.0
НО/ No	14	6			2				14	6	518.5	171.4
НН/ Nn	7	5		1	1	1			7	5	777.8	400.0
СВ/Se	7	10			1				7	10	466.7	500.0
ХБ/ Kh-b	25	18			3	1			25	18	342.5	206.9
ХХ/ Kh-kh	7	9		2	1				7	9	437.5	875.0
ХҮ/ Khu	10	1			1				10	1	625.0	58.8
ЦО/ Ts-o	8	9				2			8	9	381.0	428.6
ЦЦ/ Ts-ts	21	14				2			21	14	212.1	148.9
ШБ/ Sh-b	75	65		2	2	9			75	65	1375.0	440.6
ӨО/ U-o	46	38			1	3	1		46	38	635.6	361.9
ЭХ/ E-kh	59	72			2	4			59	72	429.9	585.4
Бусад/ Other	22	7			1				22	7		
<b>Бүгд Total</b>	353	307		5	20	26	1	0	353	307	453.7	365.6

## Түргэн тусламжийн үйл ажиллагаа

## Ambulance

Эмнэлэг	Үйлчилсэн нийт дуудлагын тоо	Үүнээс		Дуудлага аваад гарсан хугацаа				Нийт дуудлаганд явсан км
		Алсын дуудлага	Осол гэмтлийн дуудлага	0-10 минутын дотор	11-20 минутын дотор	21-30 минутын дотор	31 минутаас дээш	
Баяндалай	129	20	9	116	10	2	1	4133
БаянОвоо	115	7	6	111	4	0	0	5692
Булган	107	74		100	7	0	0	12487
Гурвантэс	201	30	12	68	48	73	12	8254
МандалОвоо	162	69	3	121	41	0	0	7917
Манлай	155	58	6	92	53	7	3	8055
Номгон	108	76	1	42	47	19	0	12827
Ноён	112	89	10	59	49	4	0	16058
Сэврээ	105	90	10	105	0	0	0	18911
Ханбогд	583	59	22	511	72	0	0	24383
Ханхонгор	246	123		127	119	0	0	7763
Хүрмэн	169	72	4	142	20	4	3	12397
ЦогтОвоо	149	20	9	99	44	6	0	5625
Цогтцэций	359	36	17	316	27	7	9	7582
Шимбилэг	86			69	13	4	0	524
ӨнөОрших	78			66	9	2	1	2163
Энхийн хүслэн	117			51	43	14	9	1168
Энэрэхуй ухаан	110			78	0	0	32	475
цэргийн анги	19	5	2	14	1	3	1	
БОЭТөв	3433	68	175	1766	841	296	530	6587
<b>Нийт</b>	<b>6543</b>	<b>896</b>	<b>286</b>	4053	1448	441	601	<b>163001</b>

**Эхчүүдийн амрах байрын ашиглалт**  
**Maternity rest home**

Сумын нэр <i>Sum</i>	Амарвал зохих эхчүүдийн тоо <i>Target group maternity rest home</i>		Амарсан эх <i>Using maternity waiting homes</i>		Эхчүүдийн амрах байранд амарсан хувь <i>Percentage of used maternity rest home</i>		<u>Op</u> хоног <i>Bed days</i>	
	2019 он	2020 он	2019 он	2020 он	2019 он	2020 он	2019 он	2020 он
<u>БД</u> /Bd	4	7	3	6	75	85.7	18	43
<u>БО</u> /Bo	4		4	0	100		13	
БУ/Bu	8	10	6	10	75	100	40	21
ГТ/Gt				0				
<u>МО</u> /Mo				0				
<u>МН</u> / Ma	1	1	1	1	100	100	7	3
<u>НО</u> / No	1	4	1	4	100	100	6	18
НН/Nn	5	3	5	3	100	100	15	15
<u>СВ</u> /Se	2	1	2	1	100	100	9	20
<u>ХБ</u> /Kh-b	23	20	23	20	100	100	85	66
ХХ/Kh-kh		1		1		100		7
ХҮ/Khu		1		1		100		7
<u>ЦО</u> /Ts-o	1	1	1	1	100	100	3	7
<u>Эу</u> /Eu	3		1		33.3		7	
<u>БОЭТ</u> /БОЕТ	30	55	30	55	100	100	216	489
<b>Бүгд Total</b>	82	104	77	103	94	98.7	419	696

**Сумдын эргэлтийн эмийн сангийн мэдээлэл**

Сумын нэр	Эмийн сангийн нэр	Эмчээс бичиж ирүүлсэн нийт жорын тоо	Үүнээс				Алдаатай буцсан жорын тоо	Нийт эм бараа борлуулалт	Үүнээс		Бэлэн мөнгөөр	Нийт ашиг	Эмийн нэр төрлийн тоо	ҮЗШЭМИЙН ХАНГАЛТЫН ХУВЬ	Даатгалаар олгодог эмийнх аялалтын хувь
			Энгийн эмийн жорын тоо	Даатгалын эмийн жорын тоо	Мансууруулах эмийн жорын тоо	Сэтгэц нөлөөт эмийн жорын тоо			Больницод	Даатгалын жороор					
<u>БД/Vd</u>	<u>Өсөхдөлай</u>	790	229	526	0	35	33	49282605	660370	7622235	41000000	3060000	557	91	90
<u>БО/Bo</u>	<u>Сүжийн говь</u>	623	160	459	0	4	0	24996100	0	8757925	16238175	886460	227	77	78
<u>БУ/Вu</u>	<u>Рашаантговь</u>	615	294	312	0	9	9	25651167	558350	6892817	18200000	1860000	313	87	87
<u>ГТ/Gt</u>	<u>Элгэмсэг говь</u>	702	137	522	3	40	0	35644888	0	8995621	26649267	200000	577	80	84
<u>МО/Мо</u>	<u>Аргамжинцэцэг</u>	650	174	476	0	0	0	31555229	2439150	4549679	24566400	1752100	263	77	36
<u>МН/Мn</u>	<u>Элементговь</u>	2139	1580	543	0	16	0	98088958	0	9022000	89066958	0	488	80	80
<u>НО/No</u>	<u>Эрхэсгүа</u>	595	259	330	0	6	11	23528215.5	0	3969436	19558779.5	644000	356	95	90
<u>НН/Nn</u>	<u>Ингэннүд</u>	1407	991	400	0	16	0	30170340	0	7376440	22793900	693000	319	83	78
<u>СВ/Se</u>	<u>Нөрөөтговь</u>	822	334	469	1	18	2	37916500	694500	8722000	28500000	0	381	85	86
<u>ХБ/Кhb</u>	<u>Оргилдоржсүг</u>	690	421	268	0	1	0	53772257.25	11744275	10632302.25	31395680	150240	901	86	88
<u>ХХ/Кh-kh</u>	<u>Цитоговь</u>	371	216	155	0	0	0	6123450	300000	2648450	3175000	0	70	54	70
<u>ХҮ/Кhu</u>	<u>Жанжинговь</u>	201	201	0	0	0	0	14929000	0	0	14929000	250000	121	75	46
<u>ЦО/Тso</u>	<u>Аврахговь</u>	788	333	455	0	0		37222380	1371350	5126850	30724180	1900000	420	81	80
<u>ЦЦ/Тs-ts</u>	<u>Алимантойром</u>	176	115	0	0	61	0	30500000	217550	0	30282450	1770000	458	80	0
<b>Дүн Total</b>		10569	5444	4915	4	206	55	499381089.8	17985545	84315755.3	397079790	13165800	389	80.6	70.9

Халдварын бус өвчний эрт илрүүлэгийн үзлэгийн байдал

2020.6 сар өссөн



Эмнэлгийн нэр	Артерийн даралт ихсэх өвчний эрт илрүүлэг			Чихрийн шижингийн эрт илрүүлэг			элэгний хавдарын эрт илрүүлэг			Умайн хүзүүний эсийн шинжилгээ			Хөхний үзлэгт хамрагдсан хүн			Дундаж хувь	
	хамрагдвал зохих	хамрагдсан	хамрагдсан хувь	хамрагдвал зохих	хамрагдсан	Хамрагдсан хувь	хамрагдвал зохих	хамрагдсан	хамрагдсан хувь	хамрагдвал зохих	хамрагдсан	хамрагдсан хувь	хамрагдвал зохих	хамрагдсан	хамрагдсан хувь		
1	Баяндалай	412	410	<b>99.5</b>	548	483	<b>88.1</b>	454	<b>436</b>	<b>96.0</b>	147	47	<b>32.0</b>	588	340	<b>57.8</b>	<b>74.7</b>
2	БаянОвоо	316	227	<b>71.8</b>	413	323	<b>78.2</b>	129	<b>326</b>	<b>252.7</b>	107	43	<b>40.2</b>	460	213	<b>46.3</b>	<b>97.8</b>
3	Булган	387	106	<b>27.4</b>	387	106	<b>27.4</b>	416	<b>416</b>	<b>100.0</b>	107	14	<b>13.1</b>	391	130	<b>33.2</b>	<b>40.2</b>
4	Гурвантэс	2973	217	<b>7.3</b>	1654	244	<b>14.8</b>	1521	<b>149</b>	<b>9.8</b>	324	72	<b>22.2</b>	1006	390	<b>38.8</b>	<b>18.6</b>
5	МандалОвоо	392	221	<b>56.4</b>	392	221	<b>56.4</b>	392	<b>221</b>	<b>56.4</b>	98	25	<b>25.5</b>	323	187	<b>57.9</b>	<b>50.5</b>
6	Манлай	493	356	<b>72.2</b>	566	386	<b>68.2</b>	1485	<b>568</b>	<b>38.2</b>	158	104	<b>65.8</b>	602	334	<b>55.5</b>	<b>60.0</b>
7	Номгон	600	766	<b>127.7</b>	720	759	<b>105.4</b>	1398	<b>712</b>	<b>50.9</b>	92	42	<b>45.7</b>	402	143	<b>35.6</b>	<b>73.0</b>
8	Ноён	407	274	<b>67.3</b>	407	274	<b>67.3</b>	1020	<b>505</b>	<b>49.5</b>	93	48	<b>51.6</b>	448	243	<b>54.2</b>	<b>58.0</b>
9	Сэврэй	312	261	<b>83.7</b>	445	342	<b>76.9</b>	1066	<b>1221</b>	<b>114.5</b>	108	85	<b>78.7</b>	468	418	<b>89.3</b>	<b>88.6</b>
10	Ханбогд	1518	335	<b>22.1</b>	1518	335	<b>22.1</b>	1518	<b>1128</b>	<b>74.3</b>	280	108	<b>38.6</b>	1189	944	<b>79.4</b>	<b>47.3</b>
11	Ханхонгор	436	205	<b>47.0</b>	475	205	<b>43.2</b>	995	<b>99</b>	<b>9.9</b>	280	63	<b>22.5</b>	375	373	<b>99.5</b>	<b>44.4</b>
12	Хүрмэн	348	201	<b>57.8</b>	401	237	<b>59.1</b>	756	<b>162</b>	<b>21.4</b>	99	37	<b>37.4</b>	370	237	<b>64.1</b>	<b>47.9</b>
13	ЦогтОвоо	313	301	<b>96.2</b>	313	301	<b>96.2</b>	665	<b>1060</b>	<b>159.4</b>	114	87	<b>76.3</b>	488	431	<b>88.3</b>	<b>103.3</b>
<b>Сумын дүн</b>		<b>8907</b>	<b>3880</b>	<b>43.6</b>	<b>8239</b>	<b>4216</b>	<b>51.2</b>	<b>11815</b>	<b>7003</b>	<b>59.3</b>	<b>2007</b>	<b>775</b>	<b>38.6</b>	<b>7110</b>	<b>4383</b>	<b>61.6</b>	<b>50.9</b>
14	Шимбилэг	1417	546	<b>38.5</b>	1417	546	<b>38.5</b>	2500	<b>635</b>	<b>25.4</b>	610	295	<b>48.4</b>	2114	511	<b>24.2</b>	<b>35.0</b>
15	ӨнөОрших	1266	321	<b>25.4</b>	1266	321	<b>25.4</b>	3242	<b>503</b>	<b>15.5</b>	553	272	<b>49.2</b>	1245	646	<b>51.9</b>	<b>33.5</b>
16	Энхийн хүслэн	1807	616	<b>34.1</b>	1919	614	<b>32.0</b>	2808	<b>1028</b>	<b>36.6</b>	565	204	<b>36.1</b>	2357	922	<b>39.1</b>	<b>35.6</b>
17	Энэрэхүй ухаан	1050	154	<b>14.7</b>	1050	154	<b>14.7</b>	1800	<b>1226</b>	<b>68.1</b>	375	25	<b>6.7</b>	1205	154	<b>12.8</b>	<b>23.4</b>
<b>Өрхийн дүн</b>		<b>5540</b>	<b>1637</b>	<b>29.5</b>	<b>5652</b>	<b>1635</b>	<b>28.9</b>	<b>10350</b>	<b>3392</b>	<b>32.8</b>	<b>2103</b>	<b>796</b>	<b>37.9</b>	<b>6921</b>	<b>2233</b>	<b>32.3</b>	<b>32.3</b>
<b>Нийт дүн</b>		<b>14447</b>	<b>5517</b>	<b>38.2</b>	<b>13891</b>	<b>5851</b>	<b>42.1</b>	<b>22165</b>	<b>10395</b>	<b>46.9</b>	<b>4110</b>	<b>1571</b>	<b>38.2</b>	<b>14031</b>	<b>6616</b>	<b>47.2</b>	<b>42.5</b>
<b>Эхний 6 сар хувиараар</b>		<b>7398</b>	<b>5517</b>	<b>74.6</b>	<b>7294</b>	<b>5851</b>	<b>80.2</b>	<b>11821</b>	<b>10395</b>	<b>87.9</b>	<b>2324</b>	<b>1571</b>	<b>67.6</b>	<b>6372</b>	<b>6616</b>	<b>103.8</b>	<b>82.8</b>

## Өмнөговь аймгийн 2020 оны II улиралд эндсэн нялхсын эндэгдлийн судалгаа

Нярайн эндэгдэлийн эмнэл зүйн үндсэн оношийн талаарх мэдээлэл

2019

№	Эхийн нэр	Тогтмол хаяг	Төрсөн он сар өдөр	Төрөх үеийн жин хүйс	Нас барсан он сар өдөр	Нас барсан газар	Нас баралтын үндсэн шалтгаан	амьдарсан хугацаа	Төрөх үеийн тээлт
1	Д.Б	Өм Цц сум	2020.1.15.1 3ц.00м	3200 гр эр	2020.1.21.18ц.15 м	БОЭТ	Нярайн сүүгээр хахах хам шинж	6хо5цаг	35- 36нед
2	Н.Э	Өм Өо өрх	2020.2.13.7 ц 30м	3300гр эм	2020.2.14.21ц.12 м	БОЭТ	Эх доторхи халдвар Р36.9	1хо 13цаг	40- 41нед
3	Ц	Өм Цц сум	2020.2.26.0 5ц40м	1800гр эм	2020.2.26.08.20м	машинд	амьсгал гачаалын хам шинж хүнд хэлбэр Р21.0	2ц.40мин	31- 32нед
4	С.Ч	ӨМ Номгон сум	2020.5.13.0 6ц.40м	950гр эр	2020.5.13.07ц50 м	БОЭТ	амьсгал гачаалын хам шинж хүнд хэлбэр Р22.0	1цаг 10минут	27нед
5	О.С	Өм Өо өрх	2020.6.3.12 ц.16м	1700 гр эм	2020.6.15.21ц05 м	БОЭТ	Эх доторхи халдвар Р36.9	12 хо	31нед

## 29-хоногоос - 1 хүртэлх насны хүүхдийн эндэгдэл

№	Хүүхдийн овог нэр	Тогтмол хаяг	Төрсөн он сар өдөр	нас хүйс	Нас барсан он сар өдөр	Нас барсан газар	Нас баралтын үндсэн шалтгаан	ор хоног
1	П.М	Өм ШБ өрх	2019.9.9	4сартай эр	2020.1.10	БОЭТ	уушгины хатгаа J18	1хо 10цаг
2	Ж.Б	Өм Гт сум	2019.12.13	2сартай эр	2020.2.09	гэртээ	Хахсан	
3	Ж.Ц	Төв Батсүмбэр сум	2020.1.10	2сартай эр	2020.3.20	Но эмнэлэгт	Тархинд цус харвалт	14цаг
4	М.Б	Өм Хүрмэн сум	2020.1.21	2сартай эм	2020.4.3	гэртээ	хөхөөрөө дарсан	

## 1-5 хүртлэх насны хүүхдийн эндэгдэл

	Овог нэр	сум өрх	Төрсөн он сар өдөр	нас хүйс	Нас барсан он сар өдөр	хаана	Нас баралтын үндсэн шалтгаан	ор хоног
1	Э.У	Өм Эх өрх	2017.2.20	2н 10сар эм	2020.1.2	БОЭТ	бөөрний хам шинж N04	6цаг
2	Г.М	Өм Мандал-овоо сум	2019.03.23	1н 1сартай эр	2020.4.30	гэртээ	Хатгаа хүнд хэлбэр J18.9	



**БОЭТөвийн тусламж үйлчилгээг харьяаллаар нь:**

Сумын нэр <i>Sum</i>	БОЭТ-д хэвтэж эмчлүүлсэн хүн		13 а-р маягтаар ирсэн		Үүнээс эмнэлэгт хэвтэж эмчлэгдсэн		13-р маягтаар III шатлалд шилжүүлсэн өвчтөн		Эхчүүдийн амрах байраар үйлчлүүлсэн				БОЭТ-н алсын дуудлагыг сумдаар	Үүнээс			Сумдад хийгдсэн мэс засал
	2019 он	2020 он	2019 он	2020 он	2019 он	2020 он	2019 он	2020 он	тоо		ор хоног			Газар дээр нь очиж үйлчилсэн	Өөрсдөө хүргэж ирсэн	Өгсөн зөвлөгөө	
									2019 он	2020 он	2019 он	2020 он					
БД/Bd	92	<b>94</b>	4	<b>7</b>	3	<b>5</b>	18	<b>13</b>		<b>4</b>		<b>23</b>	1			<b>1</b>	
БО/Bo	49	<b>49</b>	8	<b>11</b>	6	<b>5</b>	4	<b>7</b>		<b>1</b>		<b>1</b>	5	4		<b>1</b>	
БУ/Bu	124	<b>121</b>	13	<b>15</b>	11	<b>8</b>	26	<b>10</b>		<b>2</b>		<b>4</b>	8	8			3
ГТ/Gt	127	<b>132</b>	11	<b>61</b>	4	<b>21</b>	12	<b>21</b>	7	<b>12</b>	104	<b>134</b>	6	6			3
МО/Mo	53	<b>55</b>	4	<b>19</b>	3	<b>5</b>	14	<b>11</b>	1	<b>2</b>	4	<b>5</b>	5	5			
МН/ Ma	63	<b>62</b>	5	<b>19</b>	2	<b>6</b>	10	<b>6</b>	1	<b>7</b>	12	<b>71</b>	3	3			2
НО/ No	91	<b>98</b>	8	<b>21</b>	5	<b>7</b>	11	<b>19</b>	1	<b>5</b>	7	<b>29</b>	5	5			2
НН/Nn	42	<b>42</b>	3	<b>4</b>	2	<b>3</b>	9	<b>9</b>					1	1			1
СВ/Se	70	<b>76</b>	6	<b>15</b>	3	<b>8</b>	20	<b>11</b>									
ХБ/Kh-b	113	<b>120</b>	17	<b>24</b>	6	<b>9</b>	7	<b>10</b>	10	<b>12</b>	51	<b>144</b>	8	8			6
ХХ/Kh-kh	93	<b>96</b>	4	<b>7</b>	2	<b>1</b>	21	<b>12</b>									
ХҮ/Khu	90	<b>61</b>	7	<b>3</b>	5	<b>2</b>	17	<b>13</b>	1		3						
ЦО/Ts-o	59	<b>83</b>	8	<b>23</b>	3	<b>11</b>	10	<b>10</b>	3	<b>4</b>	11	<b>53</b>	4	2		2	1
ЦЦ/Ts-ts	141	<b>140</b>	33	<b>55</b>	17	<b>10</b>	29	<b>22</b>	6	<b>5</b>	24	<b>21</b>	17	17			6
ӨнөОрших	779	<b>654</b>	14	<b>33</b>	3	<b>3</b>	111	<b>113</b>									
Шимбилэг	1120	<b>994</b>	28	<b>13</b>	7	<b>4</b>	169	<b>157</b>									
Энхийн хүслэн	918	<b>800</b>	67	<b>118</b>	2	<b>2</b>	114	<b>140</b>									
Бусад	183	<b>152</b>	4	<b>18</b>	3	<b>16</b>	19	<b>21</b>		<b>1</b>		<b>4</b>	10	8		2	
<b>Бүгд Total</b>	4207	<b>3829</b>	244	<b>466</b>	87	<b>126</b>	621	<b>605</b>	30	<b>55</b>	216	<b>489</b>	73	67		6	24

Судалгаанаас.....

Төрөлхийн хөгжлийн гажигийн тохиолдол

Он	Гажиг хөгжил гарсан байршил																
	Дз	Бд	Бо	Бу	Гт	Мо	Мн	Но	Нн	Сэ	Хб	Хх	Хү	Цо	Цц	Бг	дүн
2013			1	1			1				2		1	1	1	1	9
2014	3			1	1					1					2		8
2015	3																3
2016	4	1	2			1			1		2	2					13
2017	1											1		1			3
2018	7	1	1				1			2					1		13
<b>2019</b>	<b>2</b>	<b>1</b>			<b>1</b>						<b>1</b>		<b>1</b>		<b>3</b>		<b>9</b>
<b>2020.6с</b>	<b>2</b>				<b>1</b>								<b>1</b>		<b>1</b>		<b>5</b>
<b>Нийт</b>	<b>22</b>	<b>3</b>	<b>4</b>	<b>2</b>	<b>3</b>	<b>1</b>	<b>2</b>	<b>0</b>	<b>1</b>	<b>3</b>	<b>5</b>	<b>3</b>	<b>3</b>	<b>2</b>	<b>8</b>	<b>1</b>	<b>63</b>

Төрөлхийн хөгжлийн гажигийн хэлбэр / эрхтэн тогтолцоогоор/

Оноор	Уруул тагнайн сэтэрхий	нуганы ивэрхий	Хавсарсан олон гажиг	Гадна чих нүхгүй	Бөөрний гажиг	Хэвлийн урд хана хөгжөөгүй	хошног битүү	Зүрхний төрөлхийн гажиг	Шодой дутуу	Болезнь Дауна гидрлцефамия	Баруун талын тавхай буюу хуруу хөгжөөгүй	Улаан хоолой битүү	төрөлхийн тархи усжих	хромсомын гажиг	Арьсны гажиг	Өвдөгний үеийн дугуу хөгжил, үеийн алдагдал	Зүүн гар мухар	Хөлийн чигчий хуруу наалдсан
2013	4	1	1				1				1		1					
2014	3		1	1		1						2						
2015					1		1				1							
2016	1		3			1			1			1		1	1	2	1	1
2017	2									1								
2018	4		1			1	1	4				1	1					
<b>2019</b>			<b>1</b>					<b>5</b>	<b>1</b>	<b>1</b>					<b>1</b>			
<b>2020.6с</b>	<b>4</b>									<b>1</b>								
<b>Нийт</b>	<b>18</b>	<b>1</b>	<b>7</b>	<b>1</b>	<b>1</b>	<b>3</b>	<b>3</b>	<b>9</b>	<b>2</b>	<b>3</b>	<b>2</b>	<b>4</b>	<b>2</b>	<b>1</b>	<b>2</b>	<b>2</b>	<b>1</b>	<b>1</b>

## Эмнэлгийн тусламж үйлчилгээний чанарын мэдээ /2020 оны 2 улирал/

№	Мэдээ	Бд	Бо	Бу	Гт	Мо	Мн	Ном	Нн	Сэ	Хх	Хб	Хү	Цо	Цц	Шб	Өо	ЭУ	Эх	БОЭТ	Дүн
<b>Төлөвлөлт чанарын хурал</b>																					
1	Чанарын алба, багийн төлөвлөгөөний биелэлтийн хувь	48	50	60	51		61	48	91	45	50	80	27	15	64	70	45	50	30	41	51.4
2	Чанарын алба багын хурлын тоо	1	2		5		3	4	3	3	1	3	1	2	1		1	1	2	17	50
3	Хэлэлцэж шийдвэрлэсэн асуудлын тоо	4	2		3		3	4	4	18	5	5	2	2	3		2	2	2	27	88
<b>Чанарын чиглэлээр зохион байгуулсан ажлууд</b>																					
4	Аяны тоо				3			1	2	1	2			1	2		1	1	1	6	21
	Хамрагдсан хүн				22			18	32	12	482			15	21		10	7	12	51	682
5	Ажил мэргэжилийн уралдааны тоо	1						0	1	0	0			1				1	1	0	5
	Хамрагдсан хүний тоо	11						0	6					12				7	12	0	48
6	Үзүүлэх сургуулийн тоо	2	1		3		5	1	1				5	4	1	2				14	39
	Хамрагдсан хүний тоо	12	20		24		19	18	19				17	10	8	14				347	508
7	Нэрэмжит сарын ажлын тоо		1					2	1					1	4	1		1	5	4	20
	Хамрагдсан хүний тоо		19					36	8					8	3000	140		7	12	33	3263
8	Чанарын өдөрлөгийн тоо							0	1					1						3	5
	Хамрагдсан хүний тоо							0	32					11						37	80
<b>Чанарын арга хэрэгсэл тоогоор</b>																					
9	Ижил мэргэжилтний үнэлгээ	90	2	2	2		51	3	2	3	12	4	60	1	10	5	3	1	13	39	303
10	Фокус бүлгийн ярилцлага				2			1	4					1					1	5	14
11	COPE дасгал	1			0			0	8	2				0			1		1	38	51
12	Эмнэлгийн тусламж үйлчилгээтэй холбоотой үүссэн тохиолдол		2		5			0	0					2	1					3	13
13	Сайн туршлага	3	3		2		1	0	2		2		2	2	8	1		1	4	13	44
14	Эмнэлзүйн хэлэлцүүлэг		1		1		1	1	4					3	1			1	1	7	21
	Нийт						53	5	20	5									20		103
<b>Чанарын мэдээлэл</b>																					
15	Самбар буланд				1		3		2	1	3	9	1	1		1	1	2	1	11	37
16	Хурал цуглаанд	3			3				3	2	2	8		2		5		1	4	24	57
	Нийт	3	0	0	4	0	3	0	5	3	5	17	1	3	0	6	1	3	5	35	94

Чанарын сургалт																						
17	ЭМГ-аас зохион байгуулсан эмнэлзүйн сургалтын тоо	8		0		17	6	3	0	3		1		13	2	18	2	9	<b>82</b>			
	Оролцсон ажилтны тоо	120		0		59	35	26		11		5		14	3	8	2	14	<b>297</b>			
18	Байгууллагадаа зохион байгуулсан эмнэл зүйн сургалтын тоо	3	1	5		11	1	4		14		4	13	3	4	12	1	10	<b>86</b>			
	Оролцсон ажилтны тоо	43	20	24		72	16	28		32		15	23	14	10	8	12	27	<b>344</b>			
19	Эмнэлгийн тусламжийн чанарын сургалт	1		2		2	1	5	1	1		1	3	2	2	1		25	<b>47</b>			
	Оролцсон ажилтны тоо	12				25	16	30	15	9		17	10	14	10	7		198	<b>363</b>			
Чанарын хяналт																						
20	Нийт дотоодын хяналтын тоо	5	1	1	3		3	2	6	8	2	4	2	1	14		8	1	3	652	<b>716</b>	
21	Илрүүлсэн зөрчлийн тоо	7	2		4		2	2	11	18	24	1	4		5		17	5	5	124	<b>231</b>	
22	Засаж залруулах арга хэмжээ авсан тоо	4	2	1	3		1	2	11	14	18	2	4		4		17	5	5	153	<b>246</b>	
Чанарын үнэлгээ																						
23	Амбулаторын үзлэгийн картад үнэлгээ хийсэн тоо	5		10		15	2	1	1	2	85	5		10	4	1	10	6	27	<b>184</b>		
	Амбулаторын үзлэгийн картын бичилтийн хувь	80		80		86	88	80	60	81	90	52		60	80	50	80	85	86	<b>75.9</b>		
24	Үнэлгээ хийсэн өвчний түүхийн тоо	77		2	5		16	32	12	59	3	95	5	70	10	10	1	7	4	273	<b>681</b>	
	Өвчний түүх хөтлөлтийн хувь	88.3		90	85		91	98	92	95	86	80	90	85	80	90	90	95	69	89	<b>87.8</b>	
25	Үнэлгээ хийсэн идэвхитэй хяналтын картын тоо	5		12		4	38	4			90	10			5		9			<b>177</b>		
	Идэвхитэй хяналтын картын бичилтийн хувь	80		95		84	92	72			90	80			80		85			<b>84.2</b>		
26	Үнэлгээ хийсэн жирэмсэний хөтөч картын тоо	17	14		21		6	43	13	8	3	90	10		20	10	5	15	6		<b>281</b>	
	Жирэмсэний хөтөч картын бичилтийн хувь	82	90		95		90	96	96	95	82	90	100		86	84	90	100	91		<b>91.1</b>	
27	ХӨЦМ-ийн үзлэгийн маягтад үнэлгээ хийсэн тоо		12		3		1	1	1			20					24	45		<b>107</b>		
	ХӨЦМ-ийн үзлэгийн маягтын бичилтийн хувь		80		91		100	96	74			80					94	77		<b>86.5</b>		
28	Түгээмэл үйлдэл гардан үйлдлийн стандарт технологийн мөрдөлтөнд үнэлгээ хийсэн тоо	1	5		4		3	1	3			78	10	2	32	3		1	8	4	688	<b>843</b>
	Түгээмэл үйлдэл , гардан үйлдлийн стандарт технологийн мөрдөлтийн хувь	95	95		89		87	81	76			78	100	90	28			90	90	98	82.6	<b>84.3</b>



29	Эмчилгээ оношлогоо технологийн мөрдөлтөнд үнэлгээ хийсэн тоо				2			1	8				80	5				1	3	26	<b>126</b>
	Эмчилгээ оношлогоо технологийн мөрдөлтийн хувь				96			96	74				80	100				85	95	88.3	<b>89.3</b>
30	Гар угаалт гар халдваргүйтгэлд хийсэн үнэлгээний тоо	10	20	1	3		12	3	6	2	12	95	20	4	21	1	3	8	4	158	<b>383</b>
	Гарын эрүүл ахуйн дэглэм мөрдөлтийн хувь	92	98	90	98		89	100	98	98	95	95	95	96	80		80	85	100	88.8	<b>92.8</b>
31	Үнэлгээ хийсэн жорийн тоо		25		15		32		16	47	10	80	20		34			7	20	5	<b>311</b>
	Жор бичилтийн стандартын мөрдөлтийн хувь		95		98		25		92	90	95	80	90		78			100	70	90	<b>83.6</b>
<b>Сэтгэл ханамжийн судалгаа</b>																					
32	Эмч эмнэлгийн ажиллагсадаас авсан сэтгэл ханамжийн судалгааны тоо	10		15	24		19	16	3		17			1	33	13	1	8	11	15	<b>186</b>
	Эерэг саналын хувь	80		100	81		90	88	98		95			92	50	95	80	90	91	81.8	<b>86.5</b>
33	Үйлчлүүлэгчдээс авсан сэтгэл ханамжийн судалгааны тоо	50	125	18	50		100	56	64	32	482		20	1	53	72	60	35	60	296	<b>1574</b>
	Эерэг саналын хувь	86	85	100	90		93	76	94	50	80			95	60	95	85	85	92	88	<b>84.6</b>
<b>Эрсдэлийн үнэлгээ</b>																					
34	Эрсдэлийн үнэлгээгээр илрүүлсэн асуудлын тоо	5	3		2		2	1	3	10	1			1	6			1	1	49	<b>85</b>
	Үүнээс эмнэлзүйн эрсдэлийн тоо		0		1		0	0	1		5			1				2	0	5	<b>15</b>
	Эрсдэлийг бууруулах төлөвлөгөөнд тусган эрсдэлийг бууруулсан ажлын тоо	3										3								45	<b>77</b>

## Эм зүйн тусламж үйлчилгээ, хангамж хүртээмж 6 сарын өссөн

	Сумын нэр	Эмийн хангамж (%-иар)		Бүртгэгдсэн эмийн гаж нөлөөний тоо	МСНЭ-ийн жорын маягтын зарцуулалт (ширхэгээр)		Эм хэрэглээний талаарх мэдээ* (нэр төрлөөр)			
		ЗШЭ-н хангалт	Амин чухал эмийн хангалт		мансууруулах эмийн	сэтгэгцэд нөлөөт эмийн	Нийт хэрэглэсэн эмэнд антибиотикийн эзлэх хувь	Нийт хэрэглэсэн эмэнд тарилгын эмийн эзлэх	Нийт хэрэглэсэн эмэнд ЗШЭ-н эзлэх хувь	1 хүнд хэрэглэсэн эмийн дундаж тоо
1	Баяндалай	62.4	82.2			5.3	13.3	33.5	29.0	2.6
2	БаянОвоо	56.2	62.0			4	5.8	44.1	53.7	3.4
3	Булган	83.0	82.2			4	59.2	63.7	33.0	2.4
4	Гурвантэс	82.7	80.0		3	41	45.0	30.0	48.3	3.0
5	Мандал-овоо	72.8	72.7		9	0	22.5	46.0	52.1	12.5
6	Манлай	78.5	62.6			15	6.2	72.5	59.7	5.7
7	Номгон	90.3	88.8		3	70	6.0	13.9	27.6	7.3
8	Ноён	77.8	68.3			118	44.0	73.3	80.2	3.8
9	Сэврээ	84.0	90.1		5	32	14.7	47.6	54.5	4.2
10	Ханбогд	79.1	86.4		7	16	19.2	69.6	75.8	8.0
11	Ханхонгор	60.1	92.0				13.7	60.0	77.5	5.1
12	Хүрмэн	70.2	74.5				17.9	45.3	33.8	6.3
13	ЦогтОвоо	81.0	59.3				55.3	74.1	74.0	5.7
14	Цогтцэций	82.5	92.3	3	3	80	30.6	61.3	20.7	6.8
15	Шимбилэг	40.0	38.3		1	121				
16	ӨнөОрших	97.3	97.3		4	33				
17	Энхийн хүслэн	75.6	79.2		11	23	9.2	77.4	25.2	4.5
18	Энэрэхүй-ухаан	85.0	80.0			39				
	<b>Бүгд</b>	<b>79.2</b>	<b>80.9</b>	<b>3</b>	<b>46</b>	<b>628</b>	<b>22.0</b>	<b>48.9</b>	<b>45.2</b>	<b>4.9</b>

ӨМНӨГОВЬ АЙМГИЙН ЭРҮҮЛ МЭНДИЙН ГАЗАР  
2020 ОНЫ II УЛИРАЛ

## **ТЭМДЭГЛЭЛ**

