

ЭРҮҮЛ МЭНДИЙН ЗАРИМ ҮЗҮҮЛЭЛТИЙГ ӨМНӨХ ОНЫ МӨН ҮЕТЭЙ ХАРЬЦУУЛБАЛ

Үзүүлэлт		2017.6 он	2018.6 он	Өсөлт бууралт
Нийт үзлэг	Тоо	160191	160474	283
Урьдчилан сэргийлэх үзлэгийн хувь	Нийт үзлэгт эзлэх хувь	36.6	34.3	-2.3
Бүртгэгдсэн өвчлөл	тоо	29872	34044	4172
	10000 хүн амд	4692.4	5174	481.6
Эхийн эндэгдэл	тоо	0	0	0
	100000 амьд төрөлтөд	0	0	0
Нялхсын эндэгдэл	тоо	10	14	4
	1000 амьд төрөлтөд	17.7	19	1.3
Эрт нярайн эндэгдэл	тоо	7	11	4
	Нялхсын эндэгдэлд эзлэх хувь	70	78.5	8.5
1-5 хүртэлх насны хүүхдийн эндэгдэл	тоо	4	1	-3
	1000 амьд төрөлтөд	7.1	1.3	-5.8
Халдварт өвчний гаралт	тоо	462	432	-30
	10000 хүн амд	72.5	65.7	-6.8
Сүрьеэ	Тоо	8	15	7
БЗДХ	Тоо	100	134	34
Нийт төрөлт	Тоо	560	731	171
Кесар хагалгаагаар төрсөн	хувь	17.6	18.7	1.1
Гэрийн төрөлт	Тоо	2	2	0
Амьгүй төрөлт	Тоо	4	1	-3
Охидын төрөлт	Тоо	38	44	6
Дутуу төрөлт	Тоо	29	53	24
Нас баралт	тоо	153	166	13
	эмнэлэгт	50	51	1
	Хоног болоогүй	24	18	-6
Хорт хавдрын нас баралт	Тоо	20	23	3
Осол гэмтлийн нас баралт	Тоо	31	33	2
Зүрхний шигдээсийн шалтгаант н/б	Тоо	6	4	-2
тархинд цус харвалтын шалтгаант н/б	Тоо	20	17	-3
Хэвтэж эмчлүүлсэн хүн	тоо	6813	7992	1179
	Ор хоног	48032	53111	5079
	Дундаж ор хоног	7.1	6.6	-0.5
	Орны фонд ашиглалт	73.2	81	7.8

Жирэмсний эрт хяналт	хувь	88.2	85	-3.2
----------------------	------	------	----	------

ӨМНӨГОВЬ АЙМГИЙН ХҮН АМЫН ЭРҮҮЛ МЭНДИЙН БАЙДАЛ

/2018 оны эхний 6 сарын байдлаар/

Эх хүүхдийн эрүүл мэнд

- 2018 оны 2-р улиралд 131 эх төрсөн нь өнгөрсөн оны мөн үеэс 171 тохиолдлоор нэмэгдсэн байна.
- Бүх төрсөн эхийн 18,7 % нь кесар хагалгаагаар төрсөн нь өнгөрсөн оны мөн үеэс 1,1-р нэмэгдсэн байна.
- Сумаас төрөх эмчүүдийн 64,9%-г аймгийн БОЭТ-д шилжүүлэн төрсөн ба 9,5% төрөхийн хүндрэлтэй төрсөн байна.
- Нийт төрөлтийн 6% охидын төрөлт эзэлж байгаа нь анхаарал татаж байгаа үзүүлэлт байна Манлай сумдаас бусад суманд охидын төрөлт бүртгэгдсэн ба Булган, Цогтцэций, Даланзадгад сумдууд анхаарал татаж байна..
- Амьгүй төрөлт 1 бүртгэгдсэн нь нийт төрөлтийн 0,1 % -г эзэлж байгаа ба өнгөрсөн оноос 3 тохиолдлоор буурсан үзүүлэлт байна
- Эхний 6 сарын байдлаар 425 эх үр хөндүүлж 1000 амьд төрөлтөд 575,0 байгаа нь өнгөрсөн оны мөн үеэс 150-р нэмэгдсэн нь анхаарал татаж буй үзүүлэлт байна.
- Бүх төрөх насны эмэгтэйчүүдийн 46,7% нь жирэмслэлтээс сэргийлэх арга хэрэглэж байгаа хэдий ч үр хөндөлттэй харьцуулахад хэрэгцээ байгаа нь харагдаж байна.
- Нийт 986 жирэмсэн шинээр хяналтанд орсны 85% нь эрт, 0,3% нь хожуу хяналтанд орсон байна. Нийт хяналтанд орсон жирэмсний 10,9 % нь жирэмсний хүндрэлтэй, 10,4% нь эрхтэн тогтолцооны ямар нэг эмгэгтэй байна.
- Нялхсын эндэгдлийн 14 тохиолдол бүртгэгдсэн нь өнгөрсөн оноос 4 тохиолдлоор өссөн ба 1000 амьд төрөлтөд 19 байна. Нийт нялхасын эндэгдэлийн 78,5% нь перинатол үеийн эндэгдэл байгаа ба үүний 81,8% нь дутуу төрөлтөөс, 18,1% нь төрөлхийн хөгжлийн гажигаас шалтгаалсан байна.
- 1-5 насны 1 хүүхэд эндсэн нь өнгөрсөн онтой харьцуулахад 3 тохиолдлоор буурсан ба энэ нь осол гэмтлийн шалтгаантай байна.
- Сард дунджаар 4105 хүүхдийг идэвхтэй хянаж, хооллолт өсөлт хөгжилтийн байдлыг үнэлэн зөвлөгөө дэмжлэг үзүүлсэн нь хяналтад хамрагдвал зохих хүүхдийн 65,9 % эзэлж байгаа нь хангалтгүй байна. Хяналтанд хамрагдсан хүүхдүүдээс 10 хүүхэд жингийн алдагдалтай байгаа нь нийт хүүхдийн 1,1 %-г эзэлж байна

Эмнэлгийн амбулаторийн болон хэвтүүлэн эмчлэх тусламж үйлчилгээ

- Улсын болон хувийн хэвшлийн эрүүл мэндийн байгууллагууд нийт 160474 хүнд үзлэг шинжилгээ хийсний 49.6%-д нь урьдчилан сэргийлэх болон идэвхтэй хяналт тандалтын үзлэг хийгдсэн байна.
- Ортой эмнэлгүүдэд нийт 7992 хүнийг 53111 ор хоногоор хэвтүүлэн эмчилсэн нь нэг хүн дунджаар 6.6 хоног хэвтэн эмчлүүлсэн байна. Орны эргэлт, орны фонд ашиглалт нэмэгдэх хандлагатай байна.
- 6 сарын байдлаар 34044 халдварт бус өвчлөл шинээр бүртгэгдэж эмчлэгдсэн нь өмнөх оны мөн үеэс 4172 тохиолдлоор өссөн байна.
- Түргэн тусламжийн 5610 дуудлагад явж үйлчилсний 953 /16.8%/ нь алсын дуудлага, 232/4.1%/ нь осол гэмтлийн яаралтай дуудлага байсан байна. Нийт дуудлагын 87% -д 0-20 минутны дотор гарч үйлчилсэн байна.
- ЭЭСангуудад нийт 12030 жор ирсний 51,9% /6159/ нь ЭМДаатгалын, 0,2% /23/ мансууруулах эмийн, 2% /244/ сэтгэц нөлөөт эмийн, 46.5% /5604/ нь энгийн эмийн жор байсан ба 0,5% /63/ нь алдаатай жор байсан байна. Зайлшгүй шаардлагатай эмийн хангалт дунджаар 82.2% байна.

Хүн амын нас баралт, осол гэмтэл

- Оны гарсаар 166 хүн нас барсан ба нийт нас барсан хүний 13.8% нь осол гэмтлээр, 13.8% хорт хавдраар, 12.6% зүрхний шигдээс, тархинд цус харвалт зэрэг сэргийлж болох эндэгдэлээр, 7.2% нь нярай үеийн эмгэгийн улмаас нас барсан байна.
- Эхний 6 сарын байдлаар 697 хүн осол гэмтэлд өртсөний улмаас тусламж авсан ба осол гэмтлээр 23 хүн нас барсан нь өнгөрсөн оноос өвчлөл 52-р, осол гэмтлийн нас баралт 8-р өссөн байна.
- Осол гэмтлээр нас барагсдын 30.4% нь зам тээврийн ослоор, 4.3% нь амиа хорлож, 17.4% нь бусдад хорлогдож, 47.8% нь ахуйн ослоор тус тус эндсэн байна.
- Осол гэмтлээр нас барагсдын 91.3% нь эрэгтэй, 8.7% нь 0-15 хүртэлх насны хүүхэд, 91.3% нь 16-80 насны хүн эндсэн байна.
- Ослоор эндэгсдийн 69.5% нь эмнэлгийн ямар нэг тусламж авч чадаагүйн дээр эмнэлэгт нас барсан хүмүүсийн 85.7% нь хүнд гэмтлийн улмаас хоног болоогүй нас барсан байна.
- БОЭТөвд 24 эндэгдэл тохиолдож 9 эндэгдэлийг онош тодорхой, өндөр настан, ар гэрийн хүсэлтээр гэсэн шалтгаанаар задлан шинжилгээнд хамруулаагүй ба задлан шинжилгээний хувь 62,5% тай байна. Үндсэн оношийн зөрөө 0%.

Халдварт өвчний гаралт

- 432 халдварт өвчин бүртгэж эмчилсэн нь өнгөрсөн оноос 30 тохиолдлоор буурсан байна.
- Нийт халдварт өвчний 41,8 %-г салхинцэцэг, 1,3 %-г Гепатит В С, 9 %-г гар хөл амны өвчин, 31%-г БЗДХ өвчин тус тус эзэлж байна.
- Сүрьеэ, бэлгийн замаар дамжих халдвар, салхинцэцэг, өвчин өнгөрсөн оноос нэмэгдэж байгаа нь анхаарал татаж байна.

Хүүхдийн хяналт, вакцинжуулалт

- 0-1 насны хүүхдийн хяналт 82,5%, тураалтай хүүхэд 0,08%-тай байна.
- 1-5 насны хүүхэдийн хяналт 49,4%, тураалтай хүүхэд 0,3% -тай байгаа нь өнгөрсөн оноос хүүхдийн хяналтын хувь буурсан үзүүлэлттэй байна.
- Хүүхдийн дархлаажуулалтын хувь 98% тай байгаа ба товлолын дархлаажуулалтанд давхардсан тоогоор 208 хүүхэд хугацаанаасаа хоцорсон байна.

Халдварт бус өвчний эрт илрүүлэг

Халдварт бус өвчний эрт илрүүлгийн үзлэгийн артерийн даралт ихсэх өвчин илрүүлэх үзлэгт 3927, чихрийн шижин илрүүлэх үзлэгт 4089, умайн хүзүүний эсийн шинжилгээнд 1035, хөхний хавдар илрүүлэх үзлэгт 7012, элэгний эрт илрүүлэгт 6633 хүн хамрагдаж үзлэг 33% тай хийгдэж байгаа нь хангалтгүй байна. Эхний 6 сарын хуваарьтай харьцуулахад 58.6% тай байна. Энд сумдаас Гурвантэс, Сэврэй, Номгон, Ханбогд, Ханхонгор, Хүрмэн зэрэг сумдууд мөн өрхийн эмнэлгүүд харьцангуй бага хувьтай хамрагдаж байгаад анхаарч эрт илрүүлгийн үзлэгээ идэвхтэй зохион байгуулах шаардлага байна. Эрт илрүүлэгт хамрагдсан иргэдээс артерийн даралт ихтэй 13 хүн шинээр оношлогдож хяналтад нэмж орсон байна. Эдгээр шинээр хяналтад орсон иргэд стандарт удирдамжийнхаа дагуу хяналтандаа тогтмол хамрагдах шаардлага байна.

Амбулатори поликлиникийн үйл ажиллагаа.
Activities out-patients

Сумын нэр Sum	Нийт үзлэг Total examination		Урьдчилан сэргийлэх үзлэг Prophylactic examination		Нэг иргэнийг үзсэн удаа Average visits per person per year		үйлчлэх хүрээний хүн ам Population		0-5 насны хүүхдийн тоо Children 0 to 5 y/a		15-49 насны эмэгтэйчүүд Women 15 to 49 y/a		65-с дээш насны ахмад настан	
	2017он	2018он	2017он	2018он	2017он	2018он	2017он	2018он	2017он	2018он	2017он	2018он	2017он	2018он
БД/Bd	3370	4801	1029	1519	1.6	2.3	2098	2082	207	212	546	533	109	103
БО/Bo	1494	1921	557	816	1.2	1.1	1758	1733	196	180	473	460	79	75
БУ/Bu	2789	1884	1037	557	1.3	0.9	2066	2122	198	225	552	548	110	105
ГТ/Gt	4961	4051	1441	1894	1.0	0.8	4729	4869	605	618	1285	1328	177	182
МО/Mo	1500	2721	207	850	1.0	1.7	1628	1602	175	178	423	413	77	74
МН/ Ma	3718	2016	1435	829	1.5	0.8	2499	2577	299	325	690	702	99	99
НО/ No	3188	2382	1268	1016	1.2	1.7	2567	1394	250	167	689	360	114	51
НН/Nn	7102	7711	3696	4143	5.2	3.0	1357	2580	156	266	355	676	56	121
Сэ/Se	2708	1566	1527	372	1.3	0.8	2055	2009	212	206	573	558	83	85
ХБ/ Kh-b	8772	7088	4006	1473	1.3	1.0	6387	6978	878	930	1649	1789	118	124
ХХ/ Kh-kh	4334	3406	2611	1864	2.1	1.7	1992	2010	178	175	490	492	132	133
ХҮ/ Khu	2777	1750	944	438	1.7	1.1	1590	1593	169	169	427	425	75	75
ЦО/ Ts-o	3076	2831	1337	1224	1.7	1.6	1760	1811	233	248	459	476	68	67
ЦЦ/ Ts-ts	8038	7337	882	2282	1.1	1.0	7103	7422	1141	1170	1939	1985	134	137
БОЭТөв	50784	53324	24120	24106										
Цэргийн анги	1209	1388	951	1148										
ЭУхаан	3810	4371	674	115										
ШБ/ Sh-b	11283	12629	4161	4395	1.2	1.3	9087	9371	1189	1211	2481	2298	373	388
ӨО/ U-o	5253	5409	2156	1588	0.7	0.7	7727	7922	924	905	2282	2076	322	372
ЭХ/ E-kh	12341	10448	3545	2587	1.5	1.2	8373	8476	1058	1039	2324	4562	362	369
Хувийн хэвшил	17684	21440	1192	1947										
Дүн Total	160191	160474	58776	55163	2.5	2.7	63661	65798	8040	8240	17426	17778	2406	2455

Амбулатороор бүртгэгдсэн өвчлөл /Outpatient morbidity/

Сумын нэр Sum	Бүртгэгдсэн өвчлөл <i>Outpatient morbidity</i>		Бүртгэгдсэн өвчлөл 10000 хүн амд <i>Outpatient morbidity / per 10000 pop /</i>		Анх оношлогдсон хавдар <i>Incidence of malignant neoplasms</i>		Осол гэмтлийн өвчлөл <i>Injuiury, poisoning and certain other consequences</i>		5 хүртэлх насны хүүхдийн өвчлөл <i>Morbidity under 5 years old</i>			
	2017он	2018он	2017он	2018он	2017он	2018он	2017он	2018он	Суулгалт өвчин <i>Diarrhaea infection</i>		АЗЦХалдвар <i>Acute respiratory infection</i>	
									2017 он	2018 он	2017 он	2018 он
<u>БД</u> /Bd	757	891	3608.2	4279.5	2	3	22	28	3	2	66	34
<u>БО</u> /Bo	344	445	1956.8	2567.8			11	15	5	10	19	39
<u>БУ</u> /Bu	88	68	425.9	320.5	1						7	
<u>ГТ</u> /Gt	1793	1510	3791.5	3101.3	4		31	29	27	21	274	286
<u>МО</u> /Mo	85	64	522.1	399.5	2	1		4		1		
<u>МН</u> /Mn	767	502	3069.2	1948.0		1	18	4	10	12	49	58
<u>НО</u> /No	419	833	1632.3	5975.6		1	1	9	1	4		64
<u>НН</u> /Nn	498	496	3669.9	1922.5		1	3	1		6	30	
<u>СВ</u> /Se	340	298	1654.5	1483.3		2	9	9	4	4	8	13
<u>ХБ</u> /Khb	1092	2550	1709.7	3654.3	1	1	66	58	1	34	108	341
<u>ХХ</u> /Kh-kh	88	57	441.8	283.6	1	2					8	
<u>ХҮ</u> /Khu	323	198	2031.4	1242.9	1	1	13	6		2	18	12
<u>ЦО</u> /Tso	220	346	1250.0	1910.5		3	5	26		10	47	52
<u>ЦЦ</u> /Ts-ts	2119	1502	2983.2	2023.7	2	3	77	74	56	29	540	309
<u>БӨЭТ</u> өв	16108	17618					330	364	20	53	604	899
Цэргийн анги	213	220					7	8			22	26
Э/ухаан	1317	1496							20	63	544	839
<u>ШБ</u> /Shb	939	1756	1033.3	1873.9	2	4	21	11	23	23	229	335
<u>ӨО</u> /Uo	447	332	578.5	419.1	4	10			20	10	273	165
<u>ЭХЕ</u> kh	655	486	782.3	573.4	5	4	5		21	18	133	100
Хувийн эмнэлэг	1260	2376					26	51	51	27	237	107
Дүн Total	29872	34044	4692.4	5174.0	25	38	645	697	262	329	3240	3679

Сумын нэр Sum Sum	Нийт төрөлт Total Hospital beds	Эмнэлэгт хэвтэж Аймагт амчлуулсан Almag hospital inpatients		Кесеров хэвтэж халгаагаар төрсөн Or хоног Cecarian delivery		Гэрт At Home	Амьгүй дундаж орхоног Still birth rate	Ихэр хэр Twin	20-с доош Орны эргэлт насны Number of patients Under 20 per bed per year		Дутуу төрөлт Premature Laborization of bed delivery fund	Орны фонд гладт No of examination by active postnatal
		2017он	2018он	2017он	2018он				2017он	2018он		
<u>БД</u> /Bd	10	125	98	1100	833		8.8	8.5	12.5	9.8	110.0	83.3
<u>БО</u> /Bo	10	115	119	716	863		6.2	7.3	11.5	11.9	71.6	86.3
<u>БУ</u> /Bu	9	80	117	520	704		6.5	6.0	8.9	13.0	57.8	78.2
<u>ГТ</u> /Gt	17	223	208	1287	1238		5.8	6.0	13.1	12.2	75.7	72.8
<u>МО</u> /Mo	9	84	174	547	1341		6.5	7.7	9.3	19.3	60.8	149.0
<u>МН</u> /Mn	12	135	138	1054	907		7.8	6.6	11.3	11.5	87.8	75.6
<u>НО</u> /No	11	122	133	912	784		7.5	5.9	11.1	12.1	82.9	71.3
<u>НН</u> /Nn	14	171	143	1271	1094		7.4	7.7	12.2	10.2	90.8	78.1
<u>СВ</u> /Se	11	718	128	718	761		1.0	5.9	65.3	11.6	65.3	69.2
<u>ХБ</u> /Khb	35	370	432	2341	2922		6.3	6.8	10.6	12.3	66.9	83.5
<u>ХХ</u> /Kh-kh	9	87	67	678	576		7.8	8.6	9.7	7.4	75.3	64.0
<u>ХҮ</u> /Khu	9	75	76	577	639		7.7	8.4	8.3	8.4	64.1	71.0
<u>ЦО</u> /Tso	9	197	200	1102	987		5.6	4.9	21.9	22.2	122.4	109.7
<u>ЦЦ</u> /Ts-ts	43	613	773	4167	4962		6.8	6.4	14.3	18.0	96.9	115.4
<u>БОЭТ</u> Өв	348	3404	3967	24496	27532		7.2	6.9	9.8	11.4	70.4	79.1
Цэргийн анги	15	17	6	108	47		6.4	7.8	1.1	0.4	7.2	3.1
Хувийн эмнэлэг	85	882	1213	6438	6921		7.3	5.7	10.4	14.3	75.7	81.4
Дүн Total	656	6813	7992	48032	53111		7.1	6.6	10.4	12.2	73.2	81.0

Эмнэлгийн орны ашиглалт
Utilization of hospital beds

	2017 ОН	2018 ОН	2017 ОН	2018 ОН	2017 ОН	2018 ОН	2017 ОН	2018 ОН	2017 ОН	2018 ОН	2017 ОН	2018 ОН	2017 ОН	2018 ОН	2017 ОН	2018 ОН	2017 ОН	2018 ОН
<u>БД</u> /Bd	18	16	16	11	3	1							1	1	2	1	13	17
<u>БО</u> /Bo	12	19	12	12	1			1				1	2	2		3	10	10
<u>БУ</u> /Bu	17	22	17	22	4	5							2	3		1	17	20
<u>ГТ</u> /Gt	40	35	29	25	6	6							3	2	2	2	11	23
<u>МО</u> /Mo	12	16	12	11	2	1			1				2	1	2			13
<u>МН</u> /Mn	21	17	17	14	2	3						1	3		1	2	3	17
<u>НО</u> /No	24	27	20	17	7	4						1	3	3		4		29
<u>НН</u> /Nn	12	8	7	7	4	2							2	2			17	5
<u>СВ</u> /Se	12	17	7	13	1	3					2			1	1		12	18
<u>ХБ</u> /Khb	46	72	35	42	11	9	1				1		6	2	1	1	31	35
<u>ХХ</u> /Kh-kh	7	14	7	14	2	7				1			1	1	1	3		0
<u>ХҮ</u> /Khu	10	14	9	14	1	2								2	1			
<u>ЦО</u> /Tso	21	20	9	19	4	5					2			2	1		10	25
<u>ЦЦ</u> /Ts-ts	69	108	23	42	7	16			1			2		4	2	5		
Бусад/ Other	16	13	16	13	3	2							4	3	1			14
<u>ШБ</u> /Shb	84	125	84	125	15	30	1		1		3	2	3	2	7	15	42	116
<u>ӨО</u> /Uo	62	87	62	87	14	17			1		1		3	6	3	11	62	147
<u>ЭХЕК</u> h	77	101	77	101	12	24		1			2	1	3	7	4	5	77	99
Бүгд Total	560	731	459	589	99	137	2	2	4	1	11	8	38	44	29	53	305	588

Төрөлтийн мэдээ

Нас баралтын мэдээ.
Death causes

Сумын нэр <i>Sum</i>	Нийт нас баралт <i>Total death rate</i>		Эмнэлэгт нас баралт <i>Death in hospital</i>		Хоног болоогүй <i>Before 24 hours death</i>		Осол гэмтлийн нас баралт <i>Injury, poisoning and certain other consequences</i>		Хорт хавдрын нас баралт <i>Neoplasms</i>		Зүрхний шигдээсийн шалтгаант нас баралт		Тархинд цус харвалтаар нас баралт	
	2017он	2018он	2017он	2018он	2017он	2018он	2017он	2018он	2017он	2018он	2017он	2018он	2017он	2018он
<u>БД</u> /Bd	7	3	4		1		1	2	2	1				
<u>БО</u> /Bo	6	7	4	3	2	1								
БУ/Bu	6	2	2		1						1		3	1
ГТ/Gt	10	13	3	2	1	1	2	3		1			3	2
<u>МО</u> /Mo	7	10	1	3	1	1	1		1	1		1		1
<u>МН</u> /Mn	4	10	1	2					1	1			1	1
<u>НО</u> /No	2	14	1	4			1	1		2				
НН/Nn	4	3		1			1			1			1	
<u>СВ</u> /Se	8	4	3		1		2	2	1				1	
<u>ХБ</u> /Khb	12	25	1	8		4	7	2					1	1
ХХ/Kh-kh	2	5								1			2	2
ХҮ/Khu	4	6		2			1		1		1	1		
<u>ЦО</u> /Tso	3	10	2	2	1	1		2	1	3				
<u>ЦЦ</u> /Ts-ts	8	15	8	8	4	5	6	2	3	1			2	
Бусад/ Other	3		3	1	2			1					2	4
Э/ухаан	6	9						3						
<u>ШБ</u> /Shb	21	27	4	9		3	3	2	3	5	1			
<u>ӨО</u> /Uo	17	14	6	4	5	1	3	2	1		1	1	1	3
<u>ЭХЕ</u> kh	23	15	7	2	5	1	3	1	6	6	2	1	3	2
Бүгд Total	153	166	50	51	24	18	31	23	20	23	6	4	20	17

Эх, хүүхдийн эндэгдлийн мэдээ.
Maternal and child health statistics

Сумын нэр <i>Sum</i>	0-1 насны эндэгдэл <i>Infant mortality rate</i>		0-1 насны эндэгдэл /1000 амьд төрөлт/ <i>Per 1000 live birth</i>		1-5 насны эндэгдэл <i>Under 5 mortality rate</i>		1-5 насны эндэгдэл /1000 амьд төрөлт/ <i>Per 1000 live birth</i>		Эхийн эндэгдэл <i>Number of maternal mortality cases</i>		Эхийн эндэгдэл /1000 амьд төрөлтөнд/ <i>Maternal mortality / per1000live births /</i>		<u>Перинатал</u> нас баралтын тоо <i>Number of perinatol mortality cases</i>	
	2017он	2018он	2017он	2018он	2017он	2018он	2017он	2018он	2017он	2018он	2017он	2018он	2017он	2018он
<u>БД</u> /Bd	1		55.5										1	
<u>БО</u> /Bo	1	2	83.3	100	1		47.6							2
<u>БУ</u> /Bu		1		45.5										1
<u>ГТ</u> /Gt	1	1	25	28.6	1		25						1	
<u>МО</u> /Mo														
<u>МН</u> /Mn		1		55.6										1
<u>НО</u> /No		1		35.7										
<u>НН</u> /Nn														
<u>СВ</u> /Se														
<u>ХБ</u> /Khb														
<u>ХХ</u> /Khh														
<u>ХҮ</u> /Khu														
<u>ЦО</u> /Tso	1		47.6										1	
<u>ЦЦ</u> /Ts-ts	1	1	14.7	9.1	1		14.7						1	1
Бусад/ Other		1		76.9										
<u>ШБ</u> /Shb	2	3	23.2	23.6	1		11.6						1	3
<u>ӨО</u> /Uo	1	1	16.1	11.5										1
<u>ЭХЕК</u> kh	2	2	25.3	19.6		1	9.8						2	2
Бүгд Total	10	14	17.7	19.0	4	1	7.1	1.3	0	0	0	0	7	11

Халдварт өвчний мэдээ.
Communicable Diseases

Сумын нэр <i>Sum</i>	Нийт халдварт өвчин / <i>Total</i> /				Үүнээс / <i>Out of them</i> /												
					Тэмбүү / <i>Syphilis</i> /				Заг хүйтэн / <i>Gono-coccai infection</i> /				Трихомназ / <i>Trichomoniasis</i> /				
	Бодит тоо <i>abs.number</i>		10000 хүн амд <i>per10000pop</i>		Бодит тоо <i>abs.number</i>		10000 хүн амд <i>per10000pop</i>		Бодит тоо <i>abs.number</i>		10000 хүн амд <i>per10000pop</i>		Бодит тоо <i>abs.number</i>		10000 хүн амд <i>per10000pop</i>		
	2017 ОН	2018 ОН	2017 ОН	2018 ОН	2017 ОН	2018 ОН	2017 ОН	2018 ОН	2017 ОН	2018 ОН	2017 ОН	2018 ОН	2017 ОН	2018 ОН	2017 ОН	2018 ОН	
<u>БД</u> /Bd	2	3	9.53	14.4	1		4.77							1		4.8	
<u>БО</u> /Bo	3	5	17.06	28.9		2	11.5	2	1	11.4	5.8			1		5.8	
<u>БУ</u> /Bu	4	3	19.36	14.1		1	4.7							1		4.8	
<u>ГТ</u> /Gt	21	9	44.41	18.5	2	1	4.23	2.1	1		2.1			2		4.1	
<u>МО</u> Mo	7	2	43.00	12.5	1		6.14							1	1	6.1	6.2
<u>МН</u> /Mn	15	4	60.02	15.5	3		12.00		2		8.0			1	2	4.0	7.8
<u>НО</u> /No	4	7	15.58	50.2					1	1	3.9	7.2					
<u>НН</u> /Nn		3	0.00	11.6													
<u>СЭ</u> /Se	6	3	29.20	14.9					1		4.9				3		14.9
<u>ХБ</u> /Khb	18	60	28.18	86.0	3	4	4.70	5.7		3		4.3	2	4	3.1	5.7	
<u>ХХ</u> /Kh-kh	14	7	70.28	34.8		1		5.0		2		10.0		1		5.0	
<u>ХҮ</u> /Khu	6	6	37.74	37.7	1		6.29							1		6.3	
<u>ЦО</u> /Tso	4	6	22.73	33.1		2		11.0	1		5.7			1	1	5.7	5.5
<u>ЦЦ</u> /Ts-ts	24	42	33.79	56.6	3	7	4.22	9.4		2		2.7	3	2	4.2	2.7	
бусад/ Other	14	29			3	1			4	13				1			
Энэрэхүй ухаан	52	14															
<u>ШБ</u> /Shb	100	90	110.05	96.0	8	7	8.80	7.5	6	3	6.6	3.2	7	5	7.7	5.3	
<u>ӨО</u> /Uo	70	62	90.59	78.3	8	10	10.35	12.6	8	7	10.4	8.8	4	16	5.2	20.2	
<u>ЭХ</u> /Ekh	98	77	117.04	90.8	10	8	11.94	9.4	7	13	8.4	15.3	4	4	4.8	4.7	
Бүгд Total	462	432	72.57	65.7	43	44	6.75	6.7	33	45	5.2	6.8	24	45	3.8	6.8	

Халдварт өвчний мэдээ

Communicable diseases

УМЫН ЭР Su m	Цусан суулга <i>Shigellosis</i>				Гепатит В <i>/Viral hepatitis B/</i>				Гепатит С <i>/Viral hepatitis C/</i>				Салхинцэцэг <i>/Varicella/</i>				Сүрьеэ <i>/Tubercu losis/</i>				Гар хөл амны өвчин / <i>Hand, foot and mouth disease</i>			
	Бодит тоо <i>abs.number</i>		10000 хүн амд <i>per10000pop</i>		Бодит тоо <i>abs.number</i>		10000 хүн амд <i>per10000 pop</i>		Бодит тоо <i>abs.number</i>		10001 хүн амд <i>per10000 pop</i>		Бодит тоо <i>abs.number</i>		10000 хүн амд <i>per10000 pop</i>		Бодит тоо <i>abs.number</i>		10000 хүн амд <i>per10000 pop</i>		Бодит тоо <i>abs.number</i>		10000 хүн амд <i>per10000 pop</i>	
	2017 ОН	2018 ОН	2017 ОН	2018 ОН	2017 ОН	2018 ОН	2017 ОН	2018 ОН	2017 ОН	2018 ОН	2017 ОН	2018 ОН	2017 ОН	2018 ОН	2017 ОН	2018 ОН	2017 ОН	2018 ОН	2017 ОН	2018 ОН	2017 ОН	2018 ОН	2017 ОН	2018 ОН
/Vb														1	4.8									
/Bo					1		5.7									1		5.6						
/Bu													2		9.6		1		4.7					
/Gt													1		2.1					17	2	35.9	4.1	
/Mo																				5		30.7		
/Mn																1	1	4	3.9	7	1	28	3.9	
/No	2		7.8		1		3.90										1		7.2					
/Nn													2		7.8									
/Se																				3		14.5		
/Khb	5	2	7.8	2.9		1		1.4					2	38	3.1	54.5		4		5.7	5		7.8	
/Khkh	1		5.0		1		5.02		1		5		7		35.1					3	2	15	10.0	
/Khu													4	5	25.1	31.4	1		6.2					
/Tso					1		5.68							3		16.6					1		5.6	
/Ts-	1	4	1.4	5.4		2		2.6					13	24	18.3	32.3	1	1	1.4	1.3	2		2.8	
сад					1				1		0		2	2			2				2	1		
ухаан													11	13							41	2		
/Shb	4		4.4		1		1.10						26	48	28.6	51.2	2	3	2.2	3.2	41	16	45.1	17.1
/Uo	4	3	5.2	3.8	2		2.59						21	12	27.1	15.1		3		3.8	18	6	23.2	7.6
/Ekh	5	5	6.0	5.9									30	32	35.8	37.8		1		1.2	35	6	41.8	7.1
үгд/ Total	22	14	3.5	2.1	6	5	0.94	0.7	1	1	0.1	0	118	181	18.5	27.5	8	15	1.2	2.3	180	39	28.2	5.9

Хүүхдийн вакцинжуулалтын хамралт

Immunization

Сумын нэр <i>Sum</i>	<u>БЦЖ</u>		<u>САА</u>		<u>5-т вакцин</u>		<u>ВГВ</u>		<u>ВГА</u>		<u>УГУ-н вакцин</u>		<u>Дүн/ Total</u>	
	<u>Хамралт</u>	Хоцорсон хүүхдийн тоо	<u>Хамралт</u>	Хоцорсон хүүхдийн тоо	<u>Хамралт</u>	Хоцорсон хүүхдийн тоо	<u>Хамралт</u>	Хоцорсон хүүхдийн тоо	<u>Хамралт</u>	Хоцорсон хүүхдийн тоо	<u>Хамралт</u>	Хоцорсон хүүхдийн тоо	<u>Хамралт</u>	Хоцорсон хүүхдийн тоо
<u>БД/Bd</u>	100	0	100	0	0	100	100	0	100	0	100	0	100	0
<u>БО/Bo</u>	100	0	97	2	97	2	100	0	100	0	100	0	99	2
<u>БУ/Bu</u>			100	0	100	0			100	0	100	0	100	0
<u>ГТ/Gt</u>	100	0	89.2	13	89.2	13	100	0	87	18	92	12	93	34
<u>МО/Mo</u>	100	0	100	0	0	100	100	0	100	0	100	0	100	0
<u>МН/Mn</u>	50	2	100	0	0	100	100	0	100	0	100	0	91.6	2
<u>НО/No</u>	100	0	99	1	99	1	100	0	97.2	1	97.2	1	98.7	1
<u>НН/Nn</u>	100	0	100	0	100	0	100	0	97	1	100	0	99.5	1
<u>СВ/Se</u>	100	0	98	1	98	1	100	0	100	0	100	0	99.3	1
<u>ХБ/Kh-b</u>	100	0	98.7	5	98.7	5	100	0	97.5	3	96.8	5	98.6	11
<u>ХХ/Khkh</u>			100	0	100	0			100	0	100	0	100	0
<u>ХҮ/Khu</u>			100	0	100	0			100	0	100	0	100	0
<u>ЦО/Tso</u>	100	0	100	0	0	100	100	0	100	0	100	0	100	0
<u>ЦЦ/Tsts</u>	97	2	96	21	96	21	100	0	95.5	29	87.5	30	95.3	63
<u>ШБ/Shb</u>			98.6	6	98.6	6			100	0	100	0	99.3	6
<u>ӨО/Uo</u>			97.3	8	97.3	8			89.5	23	86.5	26	92.6	41
<u>ЭХ/Ekh</u>			96.6	12	96.6	12			92.5	16	95	10	95.1	39
<u>БОЭТөв</u>	99	7	100	0			100	0					99	7
Дүн/ Total	88.1	11	87.3	69	87.3	69	100	0	97.4	91	97.3	83	98	208

Хүүхдийн өсөлтийн мэдээ

Report of childrens growth

Сумын нэр <i>Sum</i>	0-12 сартай хүүхэд / 1 нас /							12-59 сартай / 1-5 нас /							Нийт хамралт
	Хүүхдийн тоо	Жигнэсэн хүүхдийн тоо	Жигнэлтийн хувь	Хэвийн жинтэй	тураалтай	туранхай	Тураалын хувь	Хүүхдийн тоо	Жигнэсэн хүүхдийн тоо	Жигнэлтийн хувь	Хэвийн жинтэй	тураалтай	туранхай	Тураалын хувь	
БД/Bd	49	39	79.6	38		1	0	181	112	61.9	109	3		2.7	70.7
БО/Bo	35	27	77.1	27			0	145	96	66.2	96		1	0.0	71.7
БУ/Bu	39	31	79.5	31			0	148	99	66.9	99			0.0	73.2
ГТ/Gt	115	70	60.9	70			0	503	221	43.9	221			0.0	52.4
МО/Mo	32	28	87.5	28			0	240	93	38.8	93			0.0	63.1
МН/Mn	77	55	71.4	54		1	0	255	155	60.8	155			0.0	66.1
НО/No	52	38	73.1	38			0	244	44	18.0	44			0.0	45.6
НН/Nn	24	24	100.0	24			0	141	129	91.5	129			0.0	95.7
СВ/Se	56	35	62.5	35			0	167	122	73.1	122			0.0	67.8
ХБ/Kh-b	143	80	55.9	78	1	2	1.25	947	108	11.4	107	1		0.9	33.7
ХХ/Kh-kh	29	25	86.2	25			0	93	68	73.1	68			0.0	79.7
ХҮ/Khu	37	29	78.4	29			0	122	107	87.7	107			0.0	83.0
ЦО/Tso	51	49	96.1	49			0	191	109	57.1	109			0.0	76.6
ЦЦ/Ts-ts	160	157	98.1	157			0	669	145	21.7	145			0.0	59.9
ШБ/Shb	212	188	88.7	188			0	1029	749	72.8	748	1		0.1	80.7
ӨО/Uo	148	148	100.0	148			0	672	358	53.3	358			0.0	76.6
ЭХ/Ekh	213	191	89.7	190		1	0	1179	706	59.9	702	4	2	0.6	74.8
Дүн/ Total	1472	1214	82.5	1209	1	5	0.08	6926	3421	49.4	3412	9	3	0.3	65.9

ГЭР БҮЛ ТӨЛӨВЛӨЛТИЙН ҮЙЛЧИЛГЭЭ, ЖХХ-ИЙН ХЭРЭГЛЭЭ

Сумын нэр <i>Sum</i>	Өгсөн зөвлөгөөний тоо/ <i>No of cc counselling offered /</i>	Бүгд <i>Contraceptive methods total</i>	Үүнээс / <i>Out of them</i>							Өөр аргад шилжсэн <i>Changing contraceptives</i>	ЖСА - хэрэглэхээ больсон <i>Reasons of changing CC</i>	Үүнээс/ <i>Out of them</i>		
			Ерөндөг/ <i>IUDs</i>	Эм/ <i>Pills</i>	Тариа/ <i>Injec tables</i>	Норпланд/ <i>Norplant</i>	Стерелизаци/ <i>Sterilization</i>	Бэлгэвч <i>Condoms</i>	Уламжлалт арга <i>Trad / method</i>			Хүүхэд төрүүлэх хүсэлтэй <i>Want give abirth baby</i>	Бие мах бодь тохироогүй <i>Not possible to the body</i>	Бусад шалтгаан <i>Other</i>
БД/Vd	295	355	36	115	31	15	28	130		1	1			
БО/Bo	14	292	66	95	52	15	14	50						
БУ/Bu	40	230	45	93	51		12	25	4	20	24	12	3	9
ГТ/Gt	188	700	115	129	135	58	38	225						
МО/Mo	321	231	46	44	42	17	41	28	13	4	9	5	1	3
МН/Mn	323	371	142	47	39	18	20	88	17	13	19	16	1	2
НО/No	64	395	131	111	43	32	21	57		10	17	6		11
НН/Nn	138	159	48	34	32	5		26	14	33	78	3	1	74
СВ/Se	279	268	108	54	26	43	10	27		33	50	27		23
ХБ/Khb	209	1388	264	471	236	8	36	328	45	170	245	120	48	77
ХХ/Khkh	183	197	62	50	22	6	15	42		9	21	5	16	
ХҮ/Khu	321	214	64	58	10	8	13	61		18	30	3		27
ЦО/Ts-o	70	314	72	56	51	9	23	98	5	2	5	5		
ЭУ/Eu	0	672	138	320	172	28		14						
ШБ/Shb	178	1086	383	261	3	67	51	315	6	2				
ӨО/Uo	666	215	18	78	41			78						
ЭХЕkh	384	1216	403	216	167	32	62	325	11	7				
Бүгд Total	3673	8303	2141	2232	1153	361	384	1917	115	321	499	203	70	226

Жирэмсэн эмэгтэйчүүдийн хяналт.

Perinatal health care

Сумын нэр <i>Sum</i>	Нийт жирэмсэн эмэгтэйчүүдийн тоо <i>No of pregnant women</i>	Шинээр хяналтанд орсон. <i>No of women ANC new visits</i>	Үүнээс/ <i>out of them</i>			Шинээр хяналтанд орсон жирэмснээс цусны шинжилгээнд хамрагдсан <i>Blood test coverage of ANC controlling</i>	Цус багадалттай жирэмсэн <i>Anaemia of pregnant woman</i>	ДОХ/Тэмбүүгийн шинжилгээнд хамрагдсан хувь
			Эхний 3 сартай <i>ANC visits during first trimester</i>	4-6 сартай <i>4-6 Month</i>	7 дээш сартай <i>During 7 month or later</i>			
БД/Bd	23	23	19	2	2	23		100
БО/Bo	22	22	22			22		100
БУ/Bu	19	17	17			17	1	100
ГТ/Gt	69	75	66	7	2	75		100
МО/Mo	19	22	22			19		100
МН/Mn	42	32	31	1		32		100
НО/No	35	34	31	2	1	34		94.1
НН/Nn	14	15	15			15		100
СВ/Se	31	32	32			32		100
ХБ/Kh-b	116	114	92	19	3	114		100
ХХ/Khkh	18	19	13	5	1	19		100
ХҮ/Khu	19	20	19	1		20	1	100
ЦО/Tso	21	20	15	5		20		100
ЦЦ/Ts-ts	108	42	32	8	2	42		100
Э/ухаан		94	72	22		94		100
ШБ/Shb	123	150	123	27		150		100
ӨО/Уо	128	112	89	22	1	112		100
ЭХ/Ekh	138	143	129	14		143	1	90.2
Бүгд Total	945	986	839	135	12	983	3	99,1

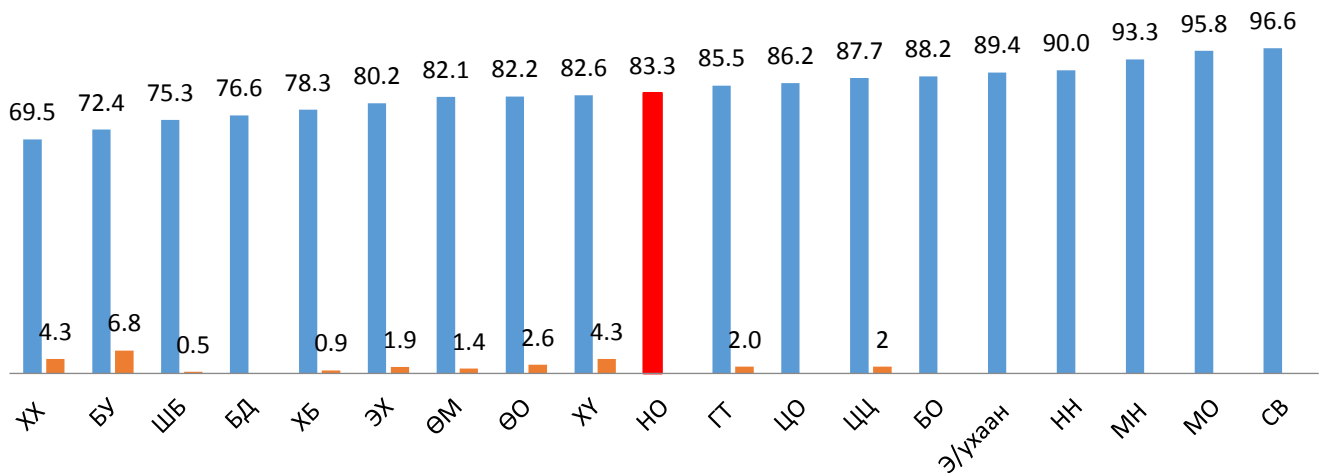
Жирэмсэн ,төрөхийн хүндрэл

Complications of pregnancy and delivery

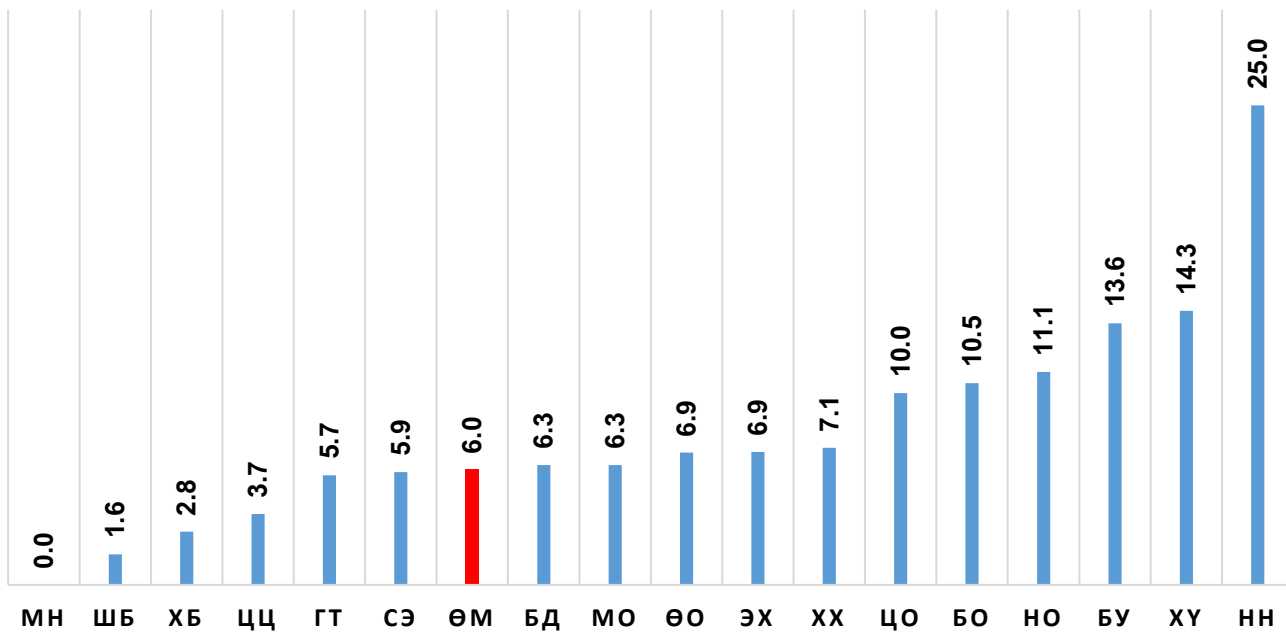
Сумын нэр <i>Sum</i>	Жирэмсний хүндрэл <i>Complications of pregnancy</i>	Үүнээс/ <i>Out of them</i>						Жирэмсэн үеийн хүндрэлтэй шилжүүлсэн <i>No of AN complications transferred</i>	Жирэмсэн үеийн эрхтэн тогтолцооны эмгэг <i>No of basic diseases</i>	Төрөхийн хүндрэл <i>Complications of delivery</i>	Үүнээс/ <i>Out of them</i>		
		Цус алдалт <i>Hemorrhage</i>	Преекламси <i>Pre-Eclampsia</i>	Экламси <i>Eclampsia</i>	Халдвар сепсис <i>Infection sepsis</i>	Бусад хүндрэл <i>Other complications</i>	Цус алдалт <i>Hemorrhage</i>				төрөлт саатах, төрөх хүчний сулрал	Бусад хүндрэл <i>Other complications</i>	
БД/Bd	2					2	1						
БО/Bo									2			2	
БУ/Bu	5					5	1	3	3	1		2	
ГТ/Gt	6					6			3			3	
МО/Мо	1					1							
МН/Mn	3					3	1	3	2			2	
НО/No	1					1			1			1	
НН/Nn	1					1							
СВ/Se	3					3			2			2	
ХБ/Kh-b	13		3		1	9			4			4	
ХХ/Khkh	5		3		1	1			2	2			
ХҮ/Khu	1					1							
ЦО/Tso	4					4			3			3	
ЦЦ/Tsts	9		3			6	5	17	4			4	
ШБ/Shb	24		3			21			15	2	1	12	
ӨО/Uo	12		3			9	4		13	5		8	
ЭХ/Ekh	15		6			9		29	14	2		12	
Бусад газар	3					3			2		1	1	
Бүгд Total	108		21		2	85	12	52	70	12	2	56	

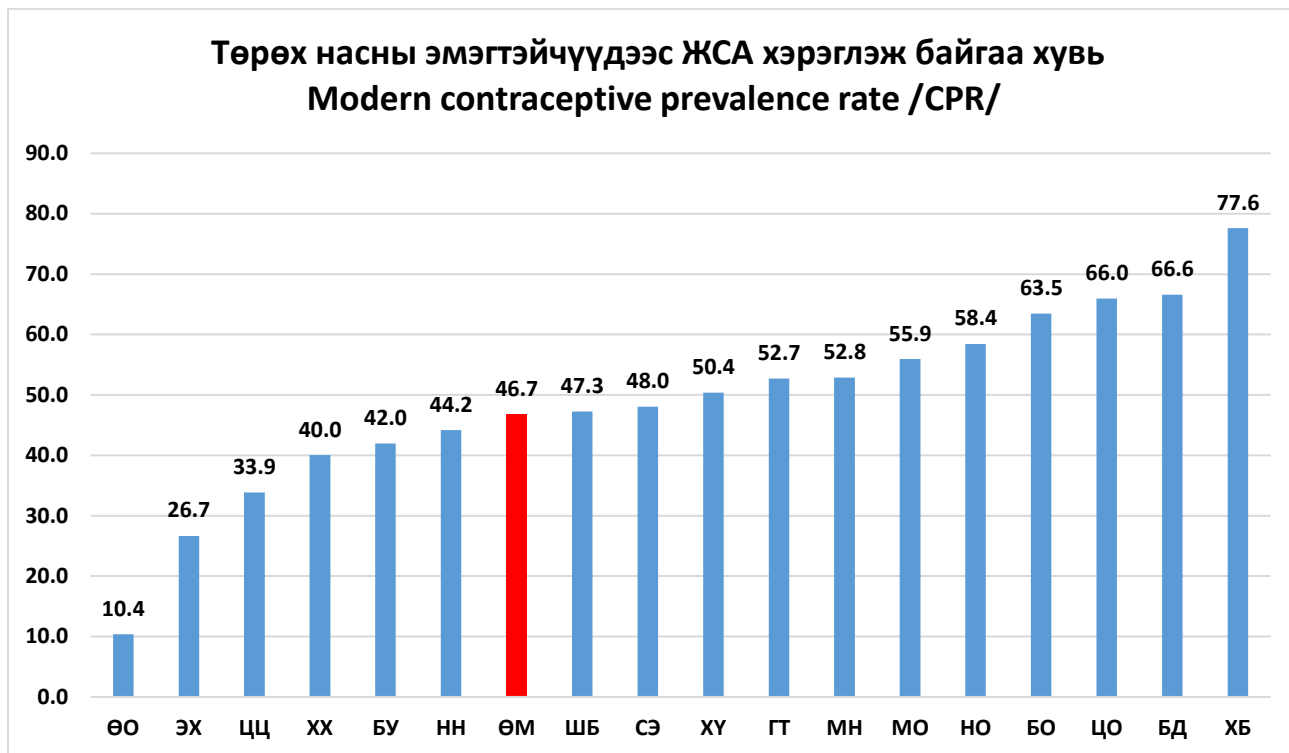
Жирэмсний эрт, хожуу хяналт
Perinatal health care infirst trimester

■ Эрт ■ Хожуу

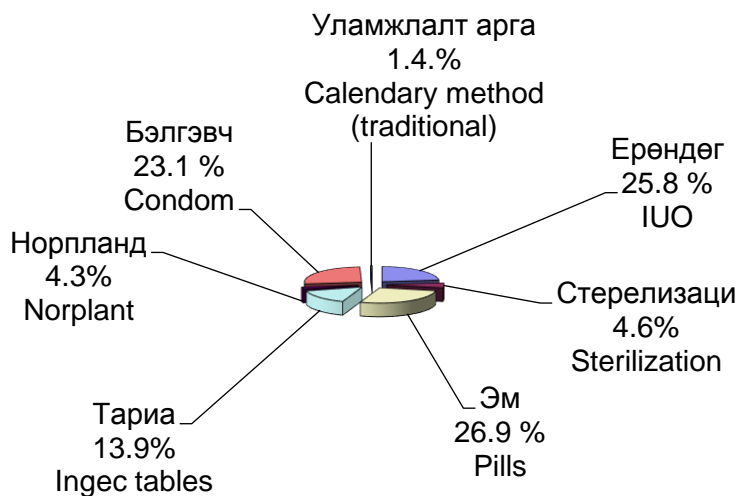


20-С ДООШ НАСНЫ ТӨРӨЛТ
PERCENT OF PREGNANCY UNDER 20 AGE





ЖСА хэрэглээний бүтэц Contraceptives methods



Үр хөндөлтийн мэдээ.
Abortion

Сумын нэр <i>Sum</i>	Нийт үр хөндөлт <i>Total abortion</i>		Үүнээс хожуу үр хөндөлт <i>Late abortion</i>		19-өөс доош насны үр хөндөлт <i>No of abortions conducted in women under 19 age</i>		Үр хөндөлтийн дараах хүндрэлтэй <i>No of women with post abortion complications</i>		Үр хөндөлтийн дараа ЖХ, ГБТөлөвлөлтийн зөвөлгөө авсан <i>No of abortion clients counselled for CC/FP</i>		1000 амьд төрөлтөд ногдох эрт үеийн үр хөндөлт <i>Early abortion per 1000 live births</i>	
	2017 ОН	2018 ОН	2017 ОН	2018 ОН	2017 ОН	2018 ОН	2017 ОН	2018 ОН	2017 ОН	2018 ОН	2017 ОН	2018 ОН
БД/Bd	5	4				1			5	4	277.8	250.0
БО/Bo	9	12	1		1	1			9	12	750.0	631.6
БУ/Bu	8	11	1	1	2	1	1		8	11	470.6	500.0
ГТ/Gt	13	18				1			13	18	325.0	514.3
МО/Mo	7	4			1				7	4	583.3	250.0
МН/ Ma	7	14							7	14	333.3	823.5
НО/ No	9	13	2				1		9	13	375.0	481.5
НН/Nn	1	7							1	7	83.3	875.0
СВ/Se	4	7		1	1				4	7	333.3	411.8
ХБ/Kh-b	18	33	1			4	1		18	33	391.3	458.3
ХХ/Kh-kh	6	7							6	7	857.1	538.5
ХҮ/Khu	8	11	1			1			8	11	800.0	785.7
ЦО/Ts-o	7	8	2	1		3			7	8	333.3	400.0
ЦЦ/Ts-ts	22	33			3	1	1		22	33	318.8	305.6
ШБ/Sh-b	38	66	1	2	2				38	66	452.4	528.0
ӨО/U-o	29	62	2	2	3		1		29	62	467.7	712.6
ЭХ/E-kh	33	78	1	1	2		2		33	78	428.6	772.3
Бусад/Other	14	33	1			1			14	33		
Бүгд Total	238	421	13	8	15	14	8	0	238	421	425.0	575.9

Түргэн тусламжын үйл ажиллагаа

Ambulance

Эмнэлэг	Үйлчилсэн нийт дуудлагын тоо	Үүнээс		Дуудлага аваад гарсан хугацаа				Нийт дуудлаганд явсан км
		Алсын дуудлага	Осол гэмтлийн дуудлага	0-10 минутын дотор	11-20 минутын дотор	21-30 минутын дотор	31 минутаас дээш	
Баяндалай	139	34	17	122	8	8	1	9888
БаянОвоо	186	6	6	172	7	3	4	5548
Булган	96	61		47	48	0	1	8032
Гурвантэс	69	13	5	26	21	18	4	4793
МандалОвоо	142	62	4	88	54	0	0	7670
Манлай	197	107	4	121	48	10	18	10446
Номгон	196	73	4	80	38	42	36	14264
Ноён	89	58	3	86	3	0	0	9898
Сэврээ	86	78	6	86	0	0	0	10413
Ханбогд	648	74	26	629	19	0	0	21268
Ханхонгор	241	164	1	0	133	86	22	11576
Хүрмэн	76	42	4	58	10	7	1	7677
ЦогтОвоо	124	64	9	76	47	1	0	6407
Цогтцэций	388	55	23	346	29	7	6	9221
Шимбилэг	50			50	0	0	0	247
ӨнөОрших	105			38	49	17	1	490
Энхийн хүслэн	72			23	25	24	0	418
Энэрэхуй ухаан	79			79	0	0	0	0
цэргийн анги	9	5		3	0	1	5	0
БОЭТөв	2649	57	120	1713	490	51	395	32716
Нийт	5641	953	232	3883	1029	275	97	170972

Эхчүүдийн амрах байрын ашиглалт
Maternity rest home

Сумын нэр <i>Sum</i>	Амарвал зохих эхчүүдийн тоо <i>Target group maternity rest home</i>		Амарсан эх <i>Using maternity waiting homes</i>		Эхчүүдийн амрах байранд амарсан хувь <i>Percentage of used maternity rest home</i>		<u>Ор</u> хоног <i>Bed days</i>	
	2017 он	2018 он	2017 он	2018 он	2017 он	2018 он	2017 он	2018 он
<u>БД</u> /Bd	3	3	3	3	100	100	44	22
<u>БО</u> /Bo								
БУ/Bu	1	4	1	4	100	100	7	28
ГТ/Gt								
<u>МО</u> /Mo								
<u>МН</u> / Ma	1		1		100			
<u>НО</u> / No	1	2	1	2	100	100	4	9
НН/Nn	2	3	2	3	100	100	20	21
<u>СВ</u> /Se								
<u>ХБ</u> /Kh-b	8	29	8	27	100	100	44	113
ХХ/Kh-kh	1	2	1	2	100	100	5	10
ХҮ/Khu	2		2		100		7	
<u>ЦО</u> /Ts-o								
<u>ЦЦ</u> /Ts-ts								
<u>БОЭТ</u> /BOET	46	50	46	50	100	100	391	673
Бүгд Total	65	91	65	91	100	100	522	876

Сумдын эргэлтийн эмийн сангийн мэдээлэл

Сумын нэр	Эмийн сангийн нэр	□□□□□□ □□□□□□ □□□□□□ □□□□□□	□□□□□□				Алдаатайбуцсанжорынгоо	□□□□□□ □□□□□□ □□□□□□	□□□□□□			Нийт ашиг	□□□□□□ □□□□□□	□□□□□□□□□□ □□□□□□□□□□	Даатгалаар олгодог эмийнх ангалтын хувь
			□□□□□□ □□□□□□	□□□□□□ □□□□□□ □□□□□□	□□□□□□ □□□□□□	□□□□□□ □□□□□□			□□□□□□	□□□□□□ □□□□□□	□□□□□□□□□□				
<u>БД/Bd</u>	<u>Өсөхдөлай</u>	1277	714	523	5	35	32	40512527	652250	4841440	35018837	3000000	498	89.8	90.8
<u>БО/Bo</u>	Сүжийн говь	868	175	681	1	11	0	21684240	0	7148190	14536050	517600	333	79.0	79.2
<u>БУ/Bu</u>	<u>Рашаантговь</u>	565	277	287	0	1	3	15125370	658350	3785000	10682020	2085270	300	90.0	90.0
<u>ГТ/Gt</u>	Элгэмсэг говь	1111	422	654	1	34	0	42167814	1691540	7758739	32717535	670000	568	82.0	88.0
<u>МО/Мо</u>	<u>Аргамжинцэцэг</u>	418	114	304	0	0	0	15616270	984850	2032300	12599120	3420000	169	71.7	71.7
<u>МН/Mn</u>	<u>Элементговь</u>	1581	838	729	0	14	0	61460780	0	6386680	55074100	120000	509	82.0	90.0
<u>НО/No</u>	<u>Эрхэсгүя</u>	907	550	352	4	1	0	22592600	0	2601550	19991050	244308	317	88.3	88.3
<u>НН/Nn</u>	<u>Ингэннүд</u>	897	511	374	0	12	0	19778630	20000	4490490	15268140	260000	316	84.3	78.8
<u>СВ/Se</u>	<u>Нөрөөтговь</u>	1251	474	746	0	31	0	22657390	100000	7004190	15553200	78000	316	85.8	85.0
<u>ХБ/Khb</u>	<u>Оргилдоржсүг</u>	1328	750	500	3	75	0	31227541	3900000	8450370	19361481	650000	771	82.5	83.7
<u>ХХ/Kh-kh</u>	<u>Цитоговь</u>	187	108	79	0	0	0	3546440	1850000	820980	875460	210000	78	68.0	68.0
<u>ХҮ/Khu</u>	<u>Жанжинговь</u>	649	271	378	0	0	13	8182620	397020	2638600	5147000	630000	261	79.3	53.2
<u>ЦО/Tso</u>	<u>Аврахговь</u>	924	317	606	1	0	15	22687900	1985480	5194420	15508000	270000	353	82.7	80.5
<u>ЦЦ/Ts-ts</u>	<u>Алимантойром</u>	178	118	22	8	30	0	30050000	487020	201546	29361434	0	861	85.7	90.5
Дүн Total		12141	5639	6235	23	244	63	357290122	12726510	63354495	281693427	12155178	404	82.2	78.8

Халдварын бус өвчний эрт илрүүлэгийн үзлэгийн байдал

2018. 6 сар өссөн

Эмнэлгийн нэр	Артерийн даралт ихсэх өвчний эрт илрүүлэг			Чихрийн шижингийн эрт илрүүлэг			элэгний хавдарын эрт илрүүлэг			Умайн хүзүүний эсийн шинжилгээ			Хөхний үзлэгт хамрагдсан хүн			Дундаж хувь
	хамрагдвал зохих	хамрагдсан	хамрагдсан хувь	хамрагдвал зохих	хамрагдсан	хамрагдсан хувь	хамрагдвал зохих	хамрагдсан	хамрагдсан хувь	хамрагдвал зохих	хамрагдсан	хамрагдсан хувь	хамрагдвал зохих	хамрагдсан	хамрагдсан хувь	
1 Баяндалай	434	348	80.2	559	372	66.5	883	436	49.4	140	73	52.1	463	390	84.2	66.5
2 БаянОвоо	378	169	44.7	416	193	46.4	628	118	18.8	110	83	75.5	463	271	58.5	48.8
3 Булган	239	96	40.2	239	96	40.2	163	4	2.5	68	19	27.9	155	241	155.5	53.2
4 Гурвантэс	907	282	31.1	984	301	30.6	1904	313	16.4	453	140	30.9	1026	445	43.4	30.5
5 МандалОвоо	340	199	58.5	371	199	53.6	675	244	36.1	93	51	54.8	407	228	56.0	51.8
6 Манлай	452	292	64.6	528	335	63.4	535	315	58.9	142	75	52.8	635	294	46.3	57.2
7 Номгон	285	125	43.9	285	125	43.9	441	169	38.3	102	57	55.9	388	140	36.1	43.6
8 Ноён	633	174	27.5	633	169	26.7	1066	238	22.3	81	12	14.8	193	96	49.7	28.2
9 Сэврэй	360	98	27.2	476	133	27.9	760	82	10.8	114	82	71.9	491	239	48.7	37.3
10 Ханбогд	1010	136	13.5	992	101	10.2	2920	168	5.8	279	55	19.7	1256	341	27.1	15.3
11 Ханхонгор	449	274	61.0	449	274	61.0	746	9	1.2	134	37	27.6	440	305	69.3	44.0
12 Хүрмэн	341	120	35.2	389	177	45.5	625	22	3.5	97	24	24.7	394	126	32.0	28.2
13 ЦогтОвоо	340	265	77.9	340	265	77.9	711	152	21.4	100	55	55.0	417	293	70.3	60.5
Сумын дүн	6168	2578	41.8	6661	2740	41.1	12057	2270	18.8	1913	763	39.9	6728	3409	50.7	38.5
14 Шимбилэг	1256	574	45.7	1604	574	35.8	3472	1431	41.2	693	158	22.8	2767	669	24.2	33.9
15 ӨнөОрших	1356	497	36.7	1356	497	36.7	3501	1510	43.1	600	34	5.7	1200	692	57.7	36.0
16 Энхийн хүслэн	1348	278	20.6	1490	278	18.7	1641	1293	78.8	496	32	6.5	2055	410	20.0	28.9
17 Энэрэхүй ухаан	400		0.0	400		0.0	2508	332	13.2	370	48	13.0	1361	113	8.3	6.9
Өрхийн дүн	4360	1349	30.9	4850	1349	27.8	11122	4566	41.1	2159	272	12.6	7383	1884	25.5	27.6
Нийт дүн	10528	3927	37.3	11511	4089	35.5	23179	6836	29.5	4072	1035	25.4	14111	5293	37.5	33.0
Эхний 6 сар хувиараар	5739	3927	68.4	6100	4089	67.0	19565	6836	34.9	2193	1035	47.2	7012	5293	75.5	58.6

Өмнөговь аймгийн 2018 оны II улиралд эндсэн нялхсын эндэгдлийн судалгаа

Нярайн эндэгдэлийн эмнэл зүйн үндсэн оношийн талаарх мэдээлэл 2018

№	Эхийн нэр	Тогтмол хаяг	Төрсөн он сар өдөр	Төрөх үеийн жин хүйс	Нас барсан он сар өдөр	Нас барсан газар	Нас баралтын үндсэн шалтгаан	амьдарсан хугацаа
1	Н. Б	Өм ДЗ ШБ өрх	2018.2.1	1100гр42см эм	2018.2.2	МО ЭМТ	Бага жинтэй дутуу, амьсгал хямарлын хам шинж хүнд хэлбэр р22.0	19цаг
2	Н. Э	Өм дз Эх өрх	2018.2.10.19ц.28м	2400гр эм	2018.2.12.11ц50м	БОЭТ	Төрөлхийн тархины усжилт Q03.9	1хо 16 цаг
3	Г. О	Өм Цц	2018.2.11.15ц.47м	1750гр 43см эм	2018.2.16.22ц.45м	эмнэлэгт	Нярайн амьсгалын гачаал дутуу нярай P22	5хо
4	С. С	Өм ДЗ ШБ өрх	2018.2.22.17ц.53м	600гр 31см эм	2018.2.24.07ц.24м	БОЭТ	Туйлын бага жинтэй дутуу, амьсгал хямарлын хам шинж хүнд хэлбэр р22.0	1хо
5	Н.Э	Өм Даланзадгад сум ЭХ өрх	2018.4.7	1500гр 38см эр	2018.4.8	БОЭТ	Амьсгал хямарлын хам шинж хүнд хэлбэр р22.0	1хо
6	Ш /хүүхдийн нэр- Наранбаатар/	Өм Даланзадгад сум /Бусад газар/	2018.3.29	3600гр эр	2018.4.8	БОЭТ	Перинаталь үеийн өвөрмөц халдвар тодорхойгүй P39.9	9хо
7	Б. Ч	Өм Булган сум	2018.4.14.3ц.26м	1800гр 43см эр	2018.4.17.12ц.55м	БОЭТ	Дутуу, амьсгал хямарлын хам шинж P22.0	3хо
8	Х. А	Өм Даланзадгад сум ШБ өрх	2018.4.25.10ц.23м	2500гр 45см эм	2018.4.27	БОЭТ	Дутуу, амьсгал хямарлын хам шинж P22.1	2хо
9	Х.С	Өм Манлай сум	2018.5.5.01ц.32мин	1900гр эм	2018.5.6.06цаг	эмнэлэгт	Дутуу, амьсгал хямарлын хам шинж хүнд хэлбэр P22.	1хо
10	С. А	өм БО	2018.5.11.12ц.10м	1000ГР ЭМ	2018.5.11.12ц.25м	БОЭТ	Зүрхний гажиг Q24.9	10мин
11	С. А	өм БО	2018.5.11.11ц.51мин	700гр эм	2018.5.12.14ц.04м	БОЭТ	Дутуу, амьсгал хямарлын хам шинж хүнд хэлбэр P22.	1хо
12	С О	Өм Дз Өо өрх	2018.6.18.14ц.58мин	550гр эм	2018.6.18.15ц.08м	БОЭТ	хөгжиж гүйцээгүй нярай P07.2	10мин
13	Ч .А	Өм Гт сум	2018.5.29	2500гр 47см эр	2018.6.25	гэртээ	бүтэлт W84	0

29-хоногоос - 1 хүртэлх насны хүүхдийн эндэгдэл

№	Эхийн нэр	Тогтмол хаяг	Төрсөн он сар өдөр	нас хүйс	Нас барсан он сар өдөр	Нас барсан газар	Нас баралтын үндсэн шалтгаан	ор хоног
1	Б. О	Өм Номгон сум	2017.7.30	9сартай эр	2018.4.20	гэртээ	Эндокардын фиброэластоз /I42.4	

1 - 5 хүртэлх насны хүүхдийн эндэгдэл

1	Б.М	Өм Даланзадгад Эх/ХУ13.7/	2014.11.30	3н эм	2018.2.16	Цо эмнэлэгт	цементэн хавтанд дарагдсан	2цаг
---	-----	---------------------------	------------	-------	-----------	-------------	----------------------------	------

БОЭТөвийн тусламж үйлчилгээг харъяалалаар нь:

Сумын нэр Sum	БОЭТ-д хэвтэж эмчлүүлсэн хүн		13 а-р маягтаар ирсэн		Үүнээс эмнэлэгт хэвтэж эмчлэгдсэн		13-р маягтаар III шатлалд шилжүүлсэн өвчтөн		Эхчүүдийн амрах байраар үйлчлүүлсэн				БОЭТ-н алсын дуудлагыг сумдаар	Үүнээс			Сумдад хийгдсэн мэс засал
	2017 он	2018 он	2017 он	2018 он	2017 он	2018 он	2017 он	2018 он	тоо		ор хоног			Газар дээр нь очиж үйлчилсэн	Өөрсдөө хүргэж ирсэн	Өгсөн зөвлөгөө	
									2017 он	2018 он	2017 он	2018 он					
БД/Bd	93		14		12		10		2		16						
БО/Bo	66		11		8		4		3		34						
БУ/Bu	116		13		9		15		1		2						
ГТ/Gt	62		12		6		7		9		113						
МО/Mo	55		4		4		7		2		13						
МН/ Ma	61		17		8		8		3		15						
НО/ No	94		23		11		14										
НН/Nn	46		5		2		5										
СВ/Se	65		12		4		10		3		26						
ХБ/Кh-b	125		25		17		8		11		83						
ХХ/Кh-kh	100		11		3		12		3		25						
ХҮ/Кhu	79		9		5		6										
ЦО/Ts-o	51		12		2		7		2		16						
ЦЦ/Ts-ts	142		39		22		13		9		69						
ӨнөОрших	788		38		6		66										
Шимбилэг	943		21		12		91										
Энхийн хүслэн	895		62		12		96										
Бусад	135		3		2		6										
Бүгд Total	3916		331		145		387		46		391						

Судалгаанаас.....

Төрөлхийн хөгжлийн гажигийн тохиолдол

Он	Гажиг хөгжил гарсан байршил																
	Дз	Бд	Бо	Бу	Гт	Мо	Мн	Но	Нн	Сэ	Хб	Хх	Хү	Цо	Цц	Бг	дүн
2013			1	1			1				2		1	1	1	1	9
2014	3			1	1					1					2		8
2015	3																3
2016	4	1	2			1			1		2	2					13
2017	1											1		1			3
2018.6s	2		1				1			1							5
Нийт		1	4	2	1	1	2	0	1	2	4	3	1	2	3	1	41

Төрөлхийн хөгжлийн гажигийн хэлбэр / эрхтэн тогтолцоогоор/

оноор	Уруул тагнайн сэтэрхий	нуганы ивэрхий	Хавсарсан олон гажиг	Гадна чих нүхгүй	Бөөрний гажиг	Хэвлийн урд хана хөгжөөгүй	хошног битүү	Зүрхний төрөлхийн гажиг	Шодой дутуу	Болезнь Дауна гидрлцефамия	Баруун талын тавхай буюу хуруу хөгжөөгүй	Улаан хоолой битүү	төрөлхийн тархи усжих	хромсомын гажиг	Арьсны гажиг	Өвдөгний үений дутуу хөгжил, үений мултрал	Зүүн гар мухар	Хөлийн чигчий хуруу наалдсан
2013	4	1	1				1				1		1					
2014	3		1	1		1						2						
2015					1		1				1							
2016	1		3			1			1			1		1	1	2	1	1
2017	2									1								
2018.6s	1						1	1				1	1					
Нийт	11	1	5	1	1	2	3	1	1	1	2	4	2	1	1	2	1	1

ТЭМДЭГЛЭЛ