

**Амбулатори поликлиникийн үйл ажиллагаа.**  
**Activities out-patients**

Сумын нэр <i>Sum</i>	Нийт үзлэг <i>Total examination</i>		Урьдчилан сэргийлэх үзлэг <i>Prophylactic examination</i>		Нэг иргэнийг үзсэн удаа <i>Average visits per person per year</i>		үйлчлэх хүрээний хүн ам <i>Population</i>		0-5 насны хүүхдийн тоо <i>Children 0 to 5 y/a</i>		15-49 насны эмэгтэйчүүд <i>Women 15 to 49 y/a</i>		65-с дээш насны ахмад настан	
	2019 он	2020 он	2019 он	2020 он	2019 он	2020 он	2019 он	2020 он	2019 он	2020 он	2019 он	2020 он	2019 он	2020 он
<u>БД</u> /Bd	1670	<b>1732</b>	396	<b>344</b>	1.3	1.2	2088	<b>2089</b>	251	<b>204</b>	529	<b>516</b>	108	<b>107</b>
<u>БО</u> /Bo	1410	<b>772</b>	565	<b>67</b>	1.2	2.4	1753	<b>1868</b>	226	<b>205</b>	445	<b>449</b>	77	<b>80</b>
<u>БУ</u> /Bu	760	<b>674</b>	147	<b>70</b>	2.8	3.0	2104	<b>2050</b>	253	<b>217</b>	541	<b>511</b>	105	<b>116</b>
<u>ГТ</u> /Gt	2001	<b>2654</b>	637	<b>606</b>	2.5	1.9	4934	<b>5129</b>	735	<b>613</b>	1324	<b>1336</b>	180	<b>196</b>
<u>МО</u> /Mo	988	<b>1815</b>	224	<b>664</b>	1.7	0.9	1633	<b>1613</b>	221	<b>3504</b>	411	<b>403</b>	72	<b>1123</b>
<u>МН</u> / Ma	2027	<b>1643</b>	757	<b>651</b>	1.3	1.6	2588	<b>2633</b>	390	<b>186</b>	686	<b>679</b>	101	<b>72</b>
<u>НО</u> / No	2085	<b>1061</b>	643	<b>79</b>	1.2	1.3	2564	<b>1398</b>	315	<b>340</b>	661	<b>617</b>	117	<b>101</b>
<u>НН</u> /Nn	3146	<b>2728</b>	1295	<b>1491</b>	0.4	0.9	1406	<b>2518</b>	199	<b>161</b>	355	<b>340</b>	54	<b>59</b>
<u>Сэ</u> /Se	1334	<b>1405</b>	278	<b>140</b>	1.5	1.4	2008	<b>2029</b>	248	<b>280</b>	551	<b>539</b>	94	<b>117</b>
<u>ХБ</u> /Kh-b	5022	<b>5741</b>	1449	<b>1144</b>	1.5	1.5	7436	<b>8718</b>	1229	<b>211</b>	1949	<b>1972</b>	123	<b>95</b>
<u>ХХ</u> /Kh-kh	1610	<b>1459</b>	812	<b>792</b>	1.2	1.4	1987	<b>1987</b>	207	<b>993</b>	472	<b>466</b>	126	<b>147</b>
<u>ХҮ</u> /Khu	1125	<b>1350</b>	318	<b>112</b>	1.4	1.2	1553	<b>1556</b>	184	<b>164</b>	405	<b>392</b>	68	<b>123</b>
<u>ЦО</u> /Ts-o	1617	<b>1345</b>	778	<b>210</b>	1.1	1.4	1816	<b>1818</b>	285	<b>160</b>	470	<b>451</b>	70	<b>75</b>
<u>ЦЦ</u> /Ts-ts	5018	<b>3707</b>	420	<b>565</b>	1.6	2.2	7869	<b>8111</b>	1489	<b>253</b>	2064	<b>2079</b>	139	<b>71</b>
<u>БОЭТөв</u>	29662	<b>22608</b>	1143 8	<b>5750</b>										
Цэргийн анги	975	<b>1251</b>	840	<b>1136</b>										
<u>ЭУхаан</u>	2377	<b>1830</b>	375											
<u>ШБ</u> / Sh-b	7835	<b>6266</b>	3183	<b>408</b>	1.3	1.7	9983	<b>10849</b>	1568	<b>1448</b>	2651	<b>2903</b>	392	<b>417</b>
<u>ӨО</u> /U-o	3533	<b>3364</b>	365	<b>617</b>	2.3	2.5	8246	<b>8445</b>	991	<b>944</b>	2357	<b>2146</b>	392	<b>410</b>
<u>ЭХ</u> /E-kh	6123	<b>5179</b>	1932	<b>1158</b>	1.4	1.8	8800	<b>9279</b>	1301	<b>1162</b>	2340	<b>2462</b>	389	<b>326</b>
Хувийн хэвшил	9669	<b>9927</b>	614	<b>840</b>										
<b>Дүн Total</b>	89987	<b>78511</b>	27466	<b>16844</b>	0.8	<b>0.9</b>	68114	<b>69902</b>	10092	<b>4485</b>	18211	<b>17749</b>	2607	<b>2630</b>

**Амбулатороор бүртгэгдсэн өвчлөл**  
**Outpatient morbidity**

Сумын нэр/sum/	Бүртгэгдсэн өвчлөл <i>Outpatient morbidity</i>		Бүртгэгдсэн өвчлөл 10000 хүн амд <i>Outpatient morbidity / per 10000 pop /</i>		Анх оношлогдсон хавдар <i>Incidence of malignant neoplasms</i>		Осол гэмтлийн өвчлөл <i>Injury, poisoning and certain other consequences</i>		5 хүртэлх насны хүүхдийн өвчлөл <i>Morbidity under 5 years old</i>			
	2019 он	2020 он	2019 он	2020 он	2019 он	2020 он	2019 он	2020 он	Суулгалт өвчин <i>Diarrhoea infection</i>		АЗЦХалдвар <i>Acute respiratory infection</i>	
									2019	2020	2019	2020
<u>БД</u> /Bd	355	<b>353</b>	1700.2	<b>1689.8</b>		<b>2</b>	7	<b>11</b>	1	<b>2</b>	41	<b>41</b>
<u>БО</u> /Bo	372	<b>319</b>	2122.1	<b>1707.7</b>			12	<b>12</b>	2	<b>3</b>	15	<b>13</b>
БУ/Bu	62	<b>64</b>	294.7	<b>312.2</b>				<b>2</b>				
ГТ/Gt	918	<b>1516</b>	1860.6	<b>2955.7</b>	1	<b>1</b>	13	<b>20</b>	9	<b>3</b>	89	<b>94</b>
<u>МО</u> /Mo	33	<b>116</b>	202.1	<b>719.2</b>				<b>5</b>				
<u>МН</u> /Mn	450	<b>448</b>	1738.8	<b>1701.5</b>			9	<b>6</b>		<b>1</b>	95	<b>45</b>
<u>НО</u> /No	209	<b>286</b>	815.1	<b>2045.8</b>			2	<b>2</b>			41	<b>33</b>
НН/Nn	296	<b>241</b>	2105.3	<b>957.1</b>			5	<b>2</b>		<b>2</b>	17	
<u>СВ</u> /Se	364	<b>408</b>	1812.7	<b>2010.8</b>		<b>1</b>	8	<b>7</b>	5	<b>4</b>	5	<b>2</b>
<u>ХБ</u> /Khb	1233	<b>1174</b>	1658.1	<b>1346.6</b>	1		48	<b>52</b>	5		142	<b>89</b>
ХХ/Kh-kh	82	<b>53</b>	412.7	<b>266.7</b>		<b>1</b>	1				2	<b>1</b>
ХҮ/Khu	185	<b>261</b>	1191.2	<b>1677.4</b>			2	<b>6</b>	1	<b>2</b>	3	<b>10</b>
<u>ЦО</u> /Tso	144	<b>235</b>	793.0	<b>1292.6</b>			13	<b>14</b>	1	<b>2</b>	16	<b>40</b>
<u>ЦЦ</u> /Ts-ts	2308	<b>1473</b>	2933.0	<b>1816.1</b>	1		49	<b>25</b>	29	<b>12</b>	344	<b>157</b>
<u>БӨЭТөв</u>	7617	<b>6239</b>					100	<b>103</b>	4	<b>6</b>	208	<b>146</b>
Цэргийн анги	118	<b>104</b>					1	<b>3</b>	1	<b>2</b>	20	<b>14</b>
Э/ухаан	893	<b>473</b>							42	<b>14</b>	168	<b>157</b>
<u>ШБ</u> /Shb	1182	<b>2287</b>	1184.0	<b>2108.0</b>		<b>3</b>	4	<b>6</b>	14	<b>24</b>	68	<b>348</b>
<u>ӨО</u> /Uo	491	<b>764</b>	595.4	<b>904.7</b>	6	<b>3</b>		<b>2</b>	4	<b>1</b>	139	<b>231</b>
<u>ЭХЕК</u> kh	1873	<b>801</b>	2128.4	<b>863.2</b>	2		5	<b>1</b>	9	<b>11</b>	135	<b>219</b>
Хувийн эмнэлэг	2272	<b>2657</b>					21	<b>21</b>	19	<b>7</b>	39	<b>75</b>
<b>Дүн Total</b>	21457	<b>20272</b>	3150.2	<b>2900.1</b>	11	<b>11</b>	300	<b>300</b>	146	<b>96</b>	1587	<b>1715</b>

**Эмнэлгийн орны ашиглалт**  
**Utilization of hospital beds**

Сумын нэр/sum	Орны тоо <i>/Hospital beds</i>		Эмнэлэгт хэвтэж эмчлүүлсэн өвчтөн <i>Number of inpatients</i>		Ор хоног <i>Bed days</i>		Дундаж ор хоног <i>Average length of stay</i>		Орны эргэлт <i>Number of patients per bed per year</i>		Орны фонд ашиглалт <i>Utilization of bed fund</i>	
	2019 он	2020 он	2019 он	2020 он	2019 он	2020 он	2019 он	2020 он	2019 он	2020 он	2019 он	2020 он
БД/Bd	10	<b>11</b>	39	<b>46</b>	412	<b>346</b>	10.6	<b>7.5</b>	3.9	<b>4.2</b>	41.2	<b>31.5</b>
БО/Bo	10	<b>10</b>	67	<b>76</b>	441	<b>561</b>	6.6	<b>7.4</b>	6.7	<b>7.6</b>	44.1	<b>56.1</b>
БУ/Bu	9	<b>10</b>	40	<b>44</b>	209	<b>267</b>	5.2	<b>6.1</b>	4.4	<b>4.4</b>	23.2	<b>26.7</b>
ГТ/Gt	17	<b>17</b>	120	<b>129</b>	705	<b>781</b>	5.9	<b>6.1</b>	7.1	<b>7.6</b>	41.5	<b>45.9</b>
МО/Mo	9	<b>10</b>	47	<b>113</b>	263	<b>618</b>	5.6	<b>5.5</b>	5.2	<b>11.3</b>	29.2	<b>61.8</b>
МН/Mn	12	<b>12</b>	73	<b>47</b>	555	<b>312</b>	7.6	<b>6.6</b>	6.1	<b>3.9</b>	46.3	<b>26.0</b>
НО/No	11	<b>11</b>	54	<b>48</b>	318	<b>311</b>	5.9	<b>6.5</b>	4.9	<b>4.4</b>	28.9	<b>28.3</b>
НН/Nn	14	<b>12</b>	107	<b>93</b>	835	<b>723</b>	7.8	<b>7.8</b>	7.6	<b>7.8</b>	59.6	<b>60.3</b>
СВ/Se	11	<b>12</b>	84	<b>76</b>	517	<b>473</b>	6.2	<b>6.2</b>	7.6	<b>6.3</b>	47.0	<b>39.4</b>
ХБ/Khb	35	<b>35</b>	179	<b>291</b>	1149	<b>1848</b>	6.4	<b>6.4</b>	5.1	<b>8.3</b>	32.8	<b>52.8</b>
ХХ/Kh-kh	9	<b>7</b>	33	<b>43</b>	276	<b>315</b>	8.4	<b>7.3</b>	3.7	<b>6.1</b>	30.7	<b>45.0</b>
ХҮ/Khu	9	<b>10</b>	40	<b>136</b>	295	<b>328</b>	7.4	<b>2.4</b>	4.4	<b>13.6</b>	32.8	<b>32.8</b>
ЦО/Tso	9	<b>11</b>	129	<b>136</b>	626	<b>677</b>	4.9	<b>5.0</b>	14.3	<b>12.4</b>	69.6	<b>61.5</b>
ЦЦ/Ts-ts	43	<b>45</b>	320	<b>371</b>	2010	<b>2220</b>	6.3	<b>6.0</b>	7.4	<b>8.2</b>	46.7	<b>49.3</b>
БОЭТөв	348	<b>349</b>	2107	<b>1972</b>	14347	<b>12009</b>	6.8	<b>6.1</b>	6.1	<b>5.7</b>	41.2	<b>34.4</b>
Цэргийн анги	15	<b>99</b>	10	<b>8</b>	45	<b>66</b>	4.5	<b>8.3</b>	0.7	<b>0.1</b>	3.0	<b>0.7</b>
Хувийн эмнэлэг	85	<b>20</b>	498	<b>709</b>	3582	<b>4569</b>	7.2	<b>6.4</b>	5.9	<b>35.5</b>	42.1	<b>228.5</b>
<b>Дүн Total</b>	656	<b>681</b>	3947	<b>4241</b>	26585	<b>26424</b>	6.7	<b>6.2</b>	6.0	<b>6.2</b>	40.5	<b>38.8</b>

## Төрөлтийн мэдээ.

## Deliveries

Сумын нэр <i>Sum</i>	Нийт төрөлт <i>Total Deliveries</i>		<u>Аймагт</u> <i>Aimag hospital</i>		<u>Кесеров</u> хагалгаагаар төрсөн <i>Cecarian delivery</i>		Гэрт <i>At home</i>		Амьгүй <i>Still birth rate</i>		Ихэр <i>Twin</i>		20-с доош насны <i>Under 20 age</i>		Дутуу төрөлт <i>Premature Labour / delivery</i>	
	2019 он	2020 он	2019 он	2020 он	2019 он	2020 он	2019 он	2020 он	2019 он	2020 он	2019 он	2020 он	2019 он	2020 он	2019 он	2020 он
<u>БД</u> /Bd	12	11	11	10	2										1	
<u>БО</u> /Bo	11	5	5	4	1	1									1	
БУ/Bu	9	9	9	9	2	2							2	1		
ГТ/Gt	17	24	14	17	4	4							3	1		1
<u>МО</u> /Mo	7	8	5	7	1	1										
<u>МН</u> /Mn	13	16	9	14	3	2							2	5	1	1
<u>НО</u> /No	14	14	8	9	1	2		1					1	2	1	1
НН/Nn	5	8	3	6	1	3										
<u>СВ</u> /Se	5	10	4	9	2	1								1		1
<u>ХБ</u> /Khb	32	46	16	24	5	7							1	3		1
ХХ/Kh-kh	12	5	12	5	3	1	1						2	1	1	
ХҮ/Khu	12	7	12	7	2	2							1	1	1	
<u>ЦО</u> /Tso	11	6	6	4	2	3								1		
<u>ЦЦ</u> /Ts-ts	44	59	19	20	8	11		1				1	4	2	2	5
Бусад/ Other	4	11	4	11	1	5				1				1		1
<u>ШБ</u> /Shb	50	66	50	66	12	18		1				2	1	3	5	5
<u>ӨО</u> /Uo	51	55	51	55	14	11			1				6	2	3	1
<u>ЭХЕ</u> kh	51	64	51	64	10	12	1						3	5	1	2
<b>Бүгд Total</b>	360	424	289	341	74	86	2	3	1	1		3	26	29	12	19

## Нас баралтын мэдээ.

*Death causes*

Сумын нэр <i>Sum</i>	Нийт нас баралт <i>Total death rate</i>		Эмнэлэгт нас баралт <i>Death in hospital</i>		Хоног болоогүй <i>Before 24 hours death</i>		Осол гэмтлийн нас баралт <i>Injury, poisoning and certain other consequences</i>		Хорт хавдрын нас баралт <i>Neoplasms</i>		Зүрхний шигдээсийн шалтгаант нас баралт		Тархинд цус харвалтаар нас баралт	
	2019 он	2020 он	2019 он	2020 он	2019 он	2020 он	2019 он	2020 он	2019 он	2020 он	2019 он	2020 он	2019 он	2020 он
<u>БД</u> /Bd	5	5						1	2	1				
<u>БО</u> /Bo	2	0												
БУ/Bu	2	3		1				2						
ГТ/Gt	3	5					2	2						
<u>МО</u> /Mo	1	2												1
<u>МН</u> /Mn	4	2	2	1	1		1	1	1					
<u>НО</u> /No	3	3	1	1		1	2		1	1				
НН/Nn	0	3						1						
<u>СВ</u> /Se	2	0					1		1					
<u>ХБ</u> /Khb	12	2	6		3		2		2	1				
ХХ/Kh-kh	7	5	1				1		1	1			2	
ХҮ/Khu	2	1	2				1		1					
<u>ЦО</u> /Tso	2	3	1						1				1	
<u>ЦЦ</u> /Ts-ts	3	4	3	4		3			1	1				1
Бусад/ Other		2		2				1		1				1
Э/ухаан	3	8					1	1	2					
<u>ШБ</u> /Shb	5	14	2	5		1		1	1	4	1	1	1	
<u>ӨО</u> /Uo	7	6	1	1		4			3	2			1	
<u>ЭХЕkh</u>	7	9	2	4	1	1	1	1	2	3	1			3
<b>Бүгд Total</b>	70	77	21	19	5	10	12	11	19	15	2	1	5	6

**Эх, хүүхдийн эндэгдлийн мэдээ.**  
**Maternal and child health statistics**

Сумын нэр <i>Sum</i>	0-1 насны эндэгдэл <i>Infant mortality rate</i>		0-1 насны эндэгдэл /1000 амьд төрөлт/ <i>Per 1000 live birth</i>		1-5 насны эндэгдэл <i>Under 5 mortality rate</i>		1-5 насны эндэгдэл /1000 амьд төрөлт/ <i>Per 1000 live birth</i>		Эхийн эндэгдэл <i>Number of maternal mortality cases</i>		Эхийн эндэгдэл /1000 амьд төрөлтөнд/ <i>Maternal mortality / per1000live births</i>		Перинатал нас баралтын тоо <i>Number of perinatol mortality cases</i>	
	2019 он	2020 он	2019 он	2020 он	2019 он	2020 он	2019 он	2020 он	2019 он	2020 он	2019 он	2020 он	2019 он	2020 он
<u>БД</u> /Bd														
<u>БО</u> /Bo														
<u>БУ</u> /Bu														
<u>ГТ</u> /Gt		1		41.6										
<u>МО</u> /Mo														
<u>МН</u> /Mn														
<u>НО</u> /No		1		71.4										
<u>НН</u> /Nn														
<u>СВ</u> /Se														
<u>ХБ</u> /Khb	3		93.7		1		31.2						3	
<u>ХХ</u> /Kh-kh														
<u>ХҮ</u> /Khu														
<u>ЦО</u> /Tso														
<u>ЦЦ</u> /Ts-ts	1	2	22.7	33.8										1
Бусад/ Other														
<u>ШБ</u> /Shb		1		15.1										1
<u>ӨО</u> /Uo		1		18.1										1
<u>ЭХЕ</u> kh					1	1	20	15.6						
<b>Бүгд Total</b>	4	6	11.1	14	2	1	5.5	2.3	0	0	0	0	3	3

**Халдварт өвчний мэдээ.  
Communicable Diseases**

Сумын нэр <b>Sum</b>	Нийт халдварт өвчин / <b>Total</b> /				Үүнээс / <b>Out of them</b> /								Трихомназ <b>/Trichomoniasis/</b>			
					Тэмбүү / <b>Syphilis</b> /				Заг хүйтэн / <b>Gono-coccai infection</b> /							
	Бодит тоо <b>abs.number</b>		10000 хүн амд <b>per10000pop</b>		Бодит тоо <b>abs.number</b>		10000 хүн амд <b>per10000pop</b>		Бодит тоо <b>abs.number</b>		10000 хүн амд <b>per10000pop</b>		Бодит тоо <b>abs.number</b>		10000 хүн амд <b>per10000pop</b>	
	2019 он	2020 он	2019 он	2020 он	2019 он	2020 он	2019 он	2020 он	2019 он	2020 он	2019 он	2020 он	2019 он	2020 он	2019 он	2020 он
<u>БД</u> /Bd	1	4	4.8	19.1		1		4.8	1		4.8			2		9.6
<u>БО</u> /Bo		2		10.7										1		5.4
БУ/Bu																
ГТ/Gt	3	8	6.1	15.6	2		4.1							3		5.8
<u>МОМ</u> o	1	1	6.1	6.2	1		6.1		1		6.2					
<u>МН</u> /Mn	3	4	11.6	15.2	2	2	7.7	7.6						1		3.8
<u>НО</u> /No	4	1	15.6	7.2	1		3.9		3	1	11.7	7.2				
НН/Nn	1		7.1													
СЭ/Se	2	1	10.0	4.9						1		4.9	2		10	
<u>ХБ</u> /Khb	12	26	16.1	29.8		3		3.4		2		2.3		2		2.3
ХХ/Kh-kh	4	4	20.1	20.1	2		10.1		1		5.0			2		10.1
ХҮ/Khu	1	1	6.4	6.4					1		6.4					
<u>ЦО</u> /Tso		2	0.0	11.0		1		5.5						1		5.5
<u>ЦЦ</u> /Ts-ts	4	16	5.1	19.7	1	1	1.3	1.2								
бусад/ Other	4	3			5	1			3	2						
ЭУ/EU		2														
<u>ШБ</u> /Shb	24	31	24	28.6	3	5	3.0	4.6		3		2.8	3	10	3.0	9.2
<u>ӨО</u> /Uo	9	58	10.9	68.7	4	11	4.9	13.0	1	9		10.7	2	17	2.4	20.1
ЭХ/Ekh	21	38	23.9	41.0	8	6	9.1	6.5	6	2	1.2	2.2	2	13	2.3	14.0
<b>Бүгд Total</b>	104	202	15.3	28.9	29	31	4.3	4.4	16	21	6.8	3.0	9	52	1.3	7.4

**Халдварт өвчний мэдээ.**  
**Communicable diseases**

Сумын нэр /sum/	Цусан суулга <i>Shigellosis</i>				Улаан эсэргэнэ				Гепатит В/ <i>Viral hepatitis B</i>				Салхинцэцэг <i>/Varicella/</i>				Сүрьеэ / <i>Tuberculosis/</i>				Гар хөл амны ӨВЧИН			
	Бодит тоо <i>abs.number</i>		10000 хүн амд <i>per10000pop</i>		Бодит тоо <i>abs.number</i>		10000 хүн амд <i>per10000 pop</i>		Бодит тоо <i>abs.number</i>		10000 хүн амд <i>per10000 pop</i>		Бодит тоо <i>abs.number</i>		10000 хүн амд <i>per10000 pop</i>		Бодит тоо <i>abs.number</i>		10000 хүн амд <i>per10000 pop</i>		Бодит тоо <i>abs.number</i>		10000 хүн амд <i>per10000 pop</i>	
	2019 ОН	2020 ОН	2019 ОН	2020 ОН	2019 ОН	2020 ОН	2019 ОН	2020 ОН	2019 ОН	2020 ОН	2019 ОН	2020 ОН	2019 ОН	2020 ОН	2019 ОН	2020 ОН	2019 ОН	2020 ОН	2019 ОН	2020 ОН	2019 ОН	2020 ОН	2019 ОН	2020 ОН
БД/Bd													1		4.8									
БО/Bo													1		5.4									
БУ/Bu																								
ГТ/Gt													1	4	0.2	7.8		1		1.9				
МО/Mo																								
МН/Mn														1		3.8								
НО/No																								
НН/Nn									1		0.7													
СЭ/Se																								
ХБ/Khb	1		0.1										11	18	15	20.6		1		1.1				
ХХ/Khkh					1		0.5							1		5.0		1		5.0				
ХҮ/Khu														1		6.4								
ЦО/Tso																								
ЦЦ/Ts	1		0.1										1	15	0.1	18.5	1		0.1					
бусад	1												4											
Эу/Eu														2										
ШБ/Shb	2		0.2		4	3	0.4	2.7					8	7	0.8	6.5	2	1	0.2	0.9	1	1	0.1	0.9
ӨО/Uo									1		0.1		1	15	0.1	17.8		2		2.4		3		3.6
ЭХ/Ekh					2		0.2						1	12	0.1	12.9		1		1.1	2	2	0.2	2.2
<b>Бүгд/ Total</b>	<b>5</b>	<b>0</b>	<b>0.1</b>	<b>0</b>	<b>7</b>	<b>3</b>	<b>0.1</b>	<b>0.4</b>	<b>2</b>	<b>0</b>	<b>0.03</b>	<b>0</b>	<b>27</b>	<b>78</b>	<b>0.4</b>	<b>11.2</b>	<b>3</b>	<b>7</b>	<b>0.4</b>	<b>1.0</b>	<b>3</b>	<b>6</b>	<b>0.4</b>	<b>0.9</b>



### Хүүхдийн вакцинжуулалтын хамралт *Immunization*

Сумын нэр <i>Sum</i>	<u>БЦЖ</u>		САА		Х/САА ТАРЬДАГ		5-т вакцин		<u>В гепатит</u>		<u>А гепатит</u>		<u>УГУ-н</u> вакцин		ПЭВ		<i>Дүн/ Total</i>	
	<u>Хамралт</u>	Хоцорсон хүүхдийн тоо	<u>Хамралт</u>	Хоцорсон хүүхдийн тоо	<u>Хамралт</u>	Хоцорсон хүүхдийн тоо	<u>Хамралт</u>	Хоцорсон хүүхдийн тоо	<u>Хамралт</u>	Хоцорсон хүүхдийн тоо	<u>Хамралт</u>	Хоцорсон хүүхдийн тоо	<u>Хамралт</u>	Хоцорсон хүүхдийн тоо	<u>Хамралт</u>	Хоцорсон хүүхдийн тоо	<u>Хамралт</u>	Хоцорсон хүүхдийн тоо
<u>БД/Bd</u>	100		100		100		100		100		100		100		100		<b>100</b>	
<u>БО/Bo</u>	100		91	4	100		90.7	4	100		100		94.4	1	90	4	<b>96</b>	<b>13</b>
<u>БУ/Bu</u>			98.2	1	100		98.2	1			100		100		97.6	1	<b>74</b>	<b>3</b>
<u>ГТ/Gt</u>	85.7	1	100		100		100		100		100		100		100		<b>98</b>	<b>1</b>
<u>МО/Mo</u>	100		98	1	100		97.7	1	100		100		100		97.3	1	<b>99</b>	<b>3</b>
<u>МН/Mn</u>	100		100		100		100		100		87	3	95	2	100		<b>98</b>	<b>5</b>
<u>НО/No</u>	100		100		100		100		100		100		100		100		<b>100</b>	
<u>НН/Nn</u>	100		100		100		100		100		100		100		100		<b>100</b>	
<u>СВ/Se</u>	100		100		100		100		100		100		100		100		<b>100</b>	
<u>ХБ/Kh-b</u>	100		97	5	92.6	4	97	5	100		98	2	92	10	94.4	10	<b>96</b>	<b>36</b>
<u>ХХ/Khkh</u>			92	1	100		92	1			100		100		100		<b>73</b>	<b>2</b>
<u>ХҮ/Khu</u>			100		100		100				89.5	2	93.3	1	100		<b>73</b>	<b>3</b>
<u>ЦО/Tso</u>	100		100		100		100		100		100		100		100		<b>100</b>	
<u>ЦЦ/Tsts</u>	100		94	18	90	10	94	18	100		83.2	25	86.5	21	90.4	24	<b>92</b>	<b>116</b>
<u>ШБ/Shb</u>			98	5	100		98	5			100		100		97.8	5	<b>74</b>	<b>15</b>
<u>ӨО/Uo</u>			99	2	98.7	1	99	2			96.2	4	98.1	2	98.4	3	<b>74</b>	<b>14</b>
<u>ЭХ/Ekh</u>			96	9	98.4	1	96	9			90	14	92.3	10	95.5	9	<b>71</b>	<b>52</b>
<u>БОЭТӨв</u>	99.4	2	100						100								<b>37</b>	<b>2</b>
<b>Дүн/ Total</b>	<b>91.1</b>	<b>3</b>	<b>98</b>	<b>46</b>	<b>99</b>	<b>16</b>	<b>98</b>	<b>46</b>	<b>100</b>	<b>0</b>	<b>96.7</b>	<b>50</b>	<b>97.1</b>	<b>47</b>	<b>98</b>	<b>57</b>	<b>98.1</b>	<b>265</b>

**Хүүхдийн өсөлтийн мэдээ**  
**Report of childrens growth**

Сумын нэр <i>Sum</i>	0-12 сартай хүүхэд / 1 нас /							12-59 сартай / 1-5 нас /							Нийт хамралт
	Хүүхдийн тоо	Жигнэсэн хүүхэд	Жигнэлтийн хувь	Хэвийн жинтэй	тураалтай	туранхай	Тураалын хувь	Хүүхдийн тоо	Жигнэсэн хүүхэд	Жигнэлтийн хувь	Хэвийн жинтэй	тураалтай	туранхай	Тураалын хувь	
БД/Bd	35	32	<b>91.4</b>	32				175	151	<b>86.3</b>	150	1		<b>0.6</b>	<b>88.9</b>
БО/Bo	30	20	<b>66.7</b>	20				149	50	<b>33.6</b>	50				<b>50.1</b>
БУ/Bu	37	26	<b>70.3</b>	25		1		132	44	<b>33.3</b>	44				<b>51.8</b>
ГТ/Gt	112	85	<b>75.9</b>	85				494	243	<b>49.2</b>	243				<b>62.5</b>
МО/Mo	52	30	<b>57.7</b>	30				140	88	<b>62.9</b>	88				<b>60.3</b>
МН/Mn	72	64	<b>88.9</b>	64				214	152	<b>71.0</b>	152				<b>80.0</b>
НО/No	54	42	<b>77.8</b>	41		1		225	122	<b>54.2</b>	121		1		<b>66.0</b>
НН/Nn	32	23	<b>71.9</b>	22		1		136	30	<b>22.1</b>	30				<b>47.0</b>
СВ/Se	44	26	<b>59.1</b>	26				169	87	<b>51.5</b>	87				<b>55.3</b>
ХБ/Kh-b	223	176	<b>78.9</b>	173	1	2	<b>0.5</b>	808	267	<b>33.0</b>	266		1		<b>56.0</b>
ХХ/Kh-kh	34	26	<b>76.5</b>	26				110	56	<b>50.9</b>	56				<b>63.7</b>
ХҮ/Khu	38	30	<b>78.9</b>	30				122	62	<b>50.8</b>	62				<b>64.9</b>
ЦО/Tso	52	39	<b>75.0</b>	39				202	153	<b>75.7</b>	153				<b>75.4</b>
ЭУ/EU/	234	121	<b>51.7</b>	120		1		765	32	<b>4.2</b>	30		2		<b>27.9</b>
ШБ/Shb	270	213	<b>78.9</b>	213				1052	145	<b>13.8</b>	144	1		<b>0.6</b>	<b>46.3</b>
ӨО/Uo	228	162	<b>71.1</b>	159	1	2	<b>0.6</b>	698	51	<b>7.3</b>	50	1		<b>1.9</b>	<b>39.2</b>
ЭХ/Ekh	231	184	<b>79.7</b>	180	3	1	<b>1.6</b>	962	470	<b>48.9</b>	464	3	3	<b>0.6</b>	<b>64.3</b>
Дүн/ Total	1778	1299	<b>73.1</b>	1285	5	9	<b>0.3</b>	6552	2201	<b>33.6</b>	2189	5	7	<b>0.2</b>	<b>53.3</b>

**Гэр бүл төлөвлөлтийн үйлчилгээ, ЖХХ-ийн хэрэглээ**  
**Contraceptive use / contraceptive services**

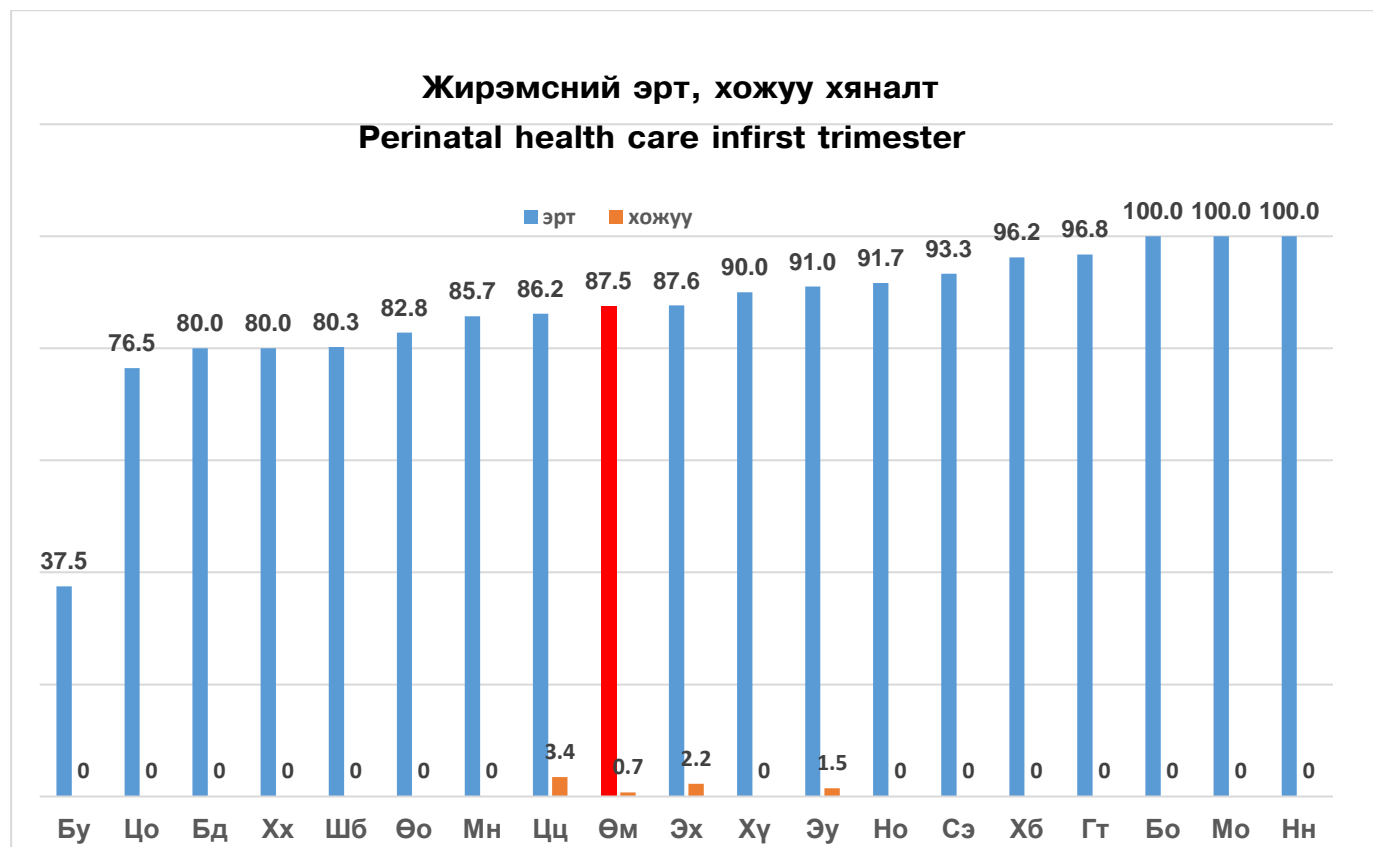
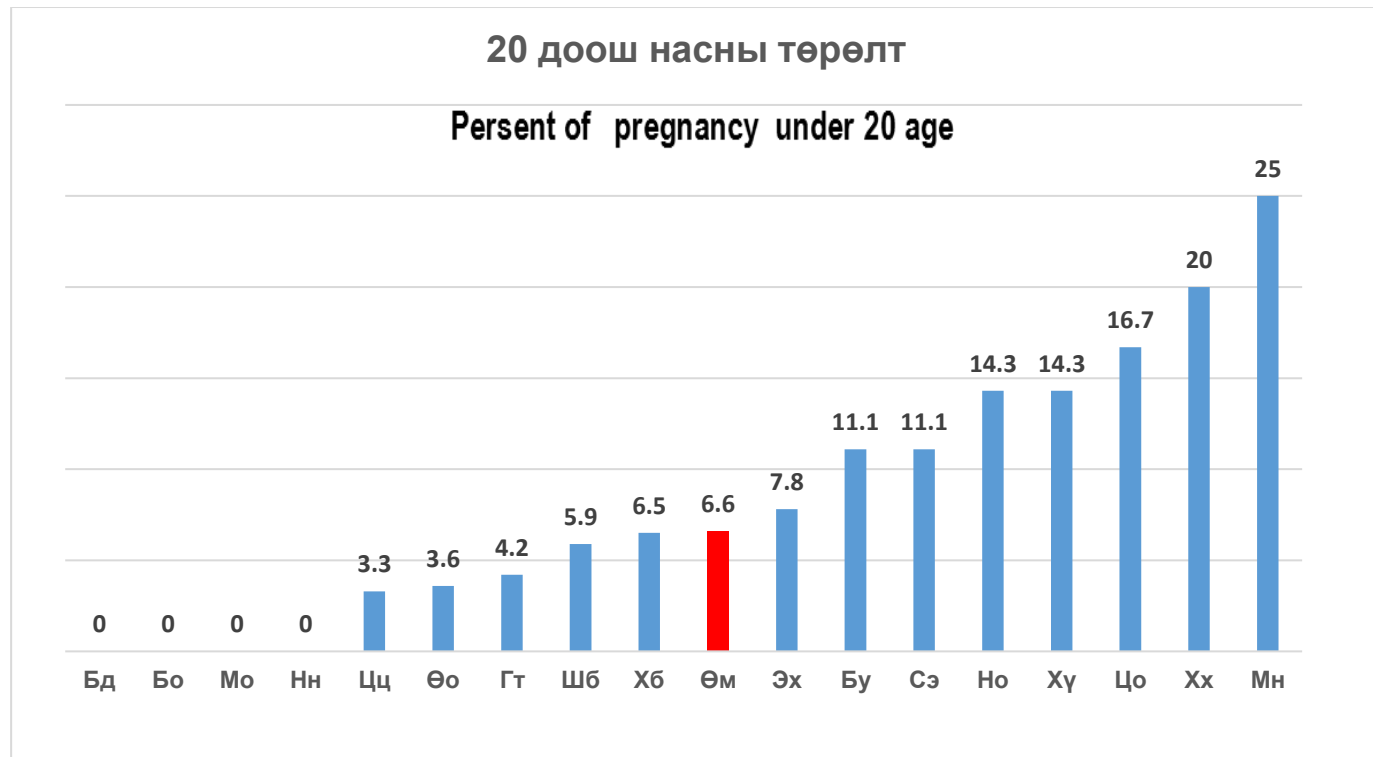
Сумын нэр <b>Sum</b>	Өгсөн зөвлөгөөний тоо /No of cc counselling offered/	Бүгд /contraceptive methods total/	Үүнээс / <b>Out of them</b>							Өөр аргад шилжсэн <b>Changing contraceptives</b>	ЖСА - хэрэглэхээ больсон <b>Reasons of changing CC</b>	Үүнээс/ <b>Out of them</b>		
			Ерөндөг /UDS/	Эм/pilss/	Тариа/inges tables/	Норланд /Norland/	Стерелизаци /sterilization/	Бэлгэвч /condoms/	Уламжлалт арга/Trad method/			Хүүхэд төрүүлэх хүсэлтэй	Бие мах бодь тохироогүй	бусад
БД/Bd	293	<b>167</b>	45	30	12	34	29	13	4	2	6	5	1	
БО/Bo		<b>312</b>	71	112	45	15	16	53						
БУ/Bu		<b>329</b>	42	149	52	15	10	57	4					
ГТ/Gt	97	<b>773</b>	109	166	35	63	32	368						
МО/Mo	10	<b>289</b>	45	83	38	15	39	62	7		7	7		
МН/Mn	179	<b>403</b>	163	72	6	16	24	102	20	11	8	5		3
НО/No	463	<b>423</b>	139	100	35	36	24	55	34	2	4	3		1
НН/Nn	62	<b>154</b>	31	76	2	1		32	12		4	3		1
СВ/Se	152	<b>201</b>	81	30	24	49	5	12		18	28	17		11
ХБ/Khb		<b>1129</b>	263	365	38	20	49	351	43		134	66	21	47
ХХ/Khkh	57	<b>211</b>	63	45	15	7	12	69		10	13	2	0	11
ХҮ/Khu	406	<b>219</b>	67	58	9	15	17	53		8	9	5	2	1
ЦО/Ts-o	8	<b>358</b>	87	82	53	9	24	98	5		0	0	0	0
ШБ/Shb	188	<b>1149</b>	383	258	15	97	72	315	9					
ӨО/Uo	112	<b>586</b>	88	214	60	17	56	151	0		15	10	0	5
ЭХЕkh	151	<b>1294</b>	383	259	181	46	67	358	0	3				
ЭУ/Eu		<b>545</b>	167	124	197	28		29						
<b>Бүгд Total</b>	2178	<b>8542</b>	2227	2223	817	483	476	2178	138	54	228	123	24	81

**Жирэмсэн эмэгтэйчүүдийн хяналт**  
**Perinatal health care**

Сумын нэр <b>Sum</b>	Хяналтанд байгаа жирэмсэн эмэгтэйчүүдийн тоо <b>pregnant women</b>	Шинээр хяналтанд орсон/ <b>No of women ANC new visits</b>	Үүнээс/ <b>out of them</b>			Шинээр хяналтанд орсон жирэмснээс цусны шинжилгээнд хамрагдсан / <b>Blood test coverage of ANC controlling</b>	Цус багадалттай жмрэмсэн / <b>Anaemia of pregnant woman</b>	ДОХ/ Тэмбүүгийн шинжилгээнд Хамрагдсан хувь
			Эхний 3 сартай <b>ANC visits during first trimester</b>	4-6 сартай <b>4-6 Month</b>	7 дээш сартай <b>During 7 month or later</b>			
БД/Bd	15	5	4	1		5		100
БО/Bo	21	13	13			7		100
БУ/Bu	22	8	3	5		8		100
ГТ/Gt	68	31	30	1		31		100
МО/Мо	20	9	9			9	1	100
МН/Mn	28	14	12	2		14		100
НО/No	43	24	22	2		24		100
НН/Nn	15	11	11			11		100
СВ/Se	23	15	14	1		15		100
ХБ/Khb	156	53	51	2		53		100
ХХ/Khkh	19	10	8	2		10		100
ХҮ/Khu	19	10	9	1		10		100
ЦО/Ts-o	26	17	13	4		17	1	100
ЦЦ/Ts-ts	108	29	25	3	1	29		100
ШБ/Shb	136	76	61	15		47		100
ӨО/Uo	127	64	53	11		64		100
ЭХЕkh	142	89	78	9	2	88		98.8
ЭУ/Eu	55	67	61	5	1	67		100
<b>Бүгд Total</b>	1043	545	477	64	4	509	2	99.8

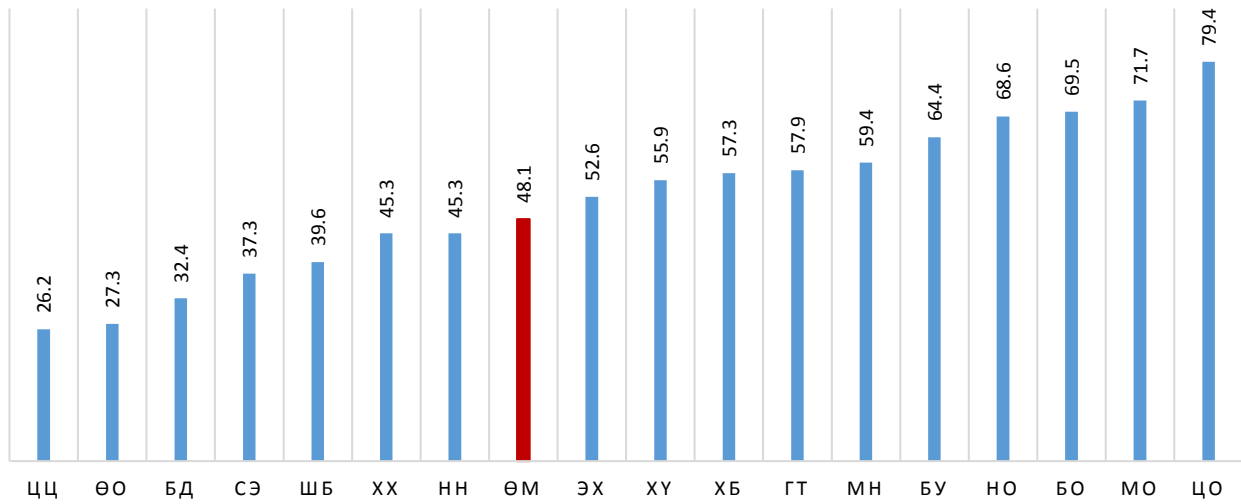
**Жирэмсэн ,төрөхийн хүндрэл**  
**Complications of pregnancy and delivery**

Сумын нэр <b>Sum</b>	Жирэмсний хүндрэл <b>Complications of pregnancy</b>	Үүнээс/ <b>Out of them</b>						Жирэмсэн үеийн хүндрэлтэй шилжүүлсэн	Жирэмсэн үеийн эрхтэн тогтолцооны эмгэг	Төрөхийн хүндрэл <b>Complications of delivery</b>	Үүнээс/ <b>Out of them</b>		
		Цус алдалт /hemorrhage/	Преекламси /pre-eclampsia	Экламси /eclampsia	Халдварт сепси /infection sepsis	Бусад хүндрэл /other complications	Төрсний дараа цус алдалт				Төрөлт саатах, төрөх хүчний сулрал	Бусад хүндрэл	
БД/Bd							5	1					
БО/Bo													
БУ/Bu													
ГТ/Gt	1					1							
МО/Mo													
МН/Mn							2		1			1	
НО/No								4					
НН/Nn													
СВ/Se													
ХБ/Kh-b													
ХХ/Khkh													
ХҮ/Khu							1						
ЦО/Tso													
ЦЦ/Tsts									2		2		
ШБ/Shb								6					
ӨО/Uo													
ЭХ/Ekh								6					
БОЭТөв	47		3			44			58	7	4	47	
<b>Бүгд Total</b>	48		3			45	8	17	61	7	6	48	

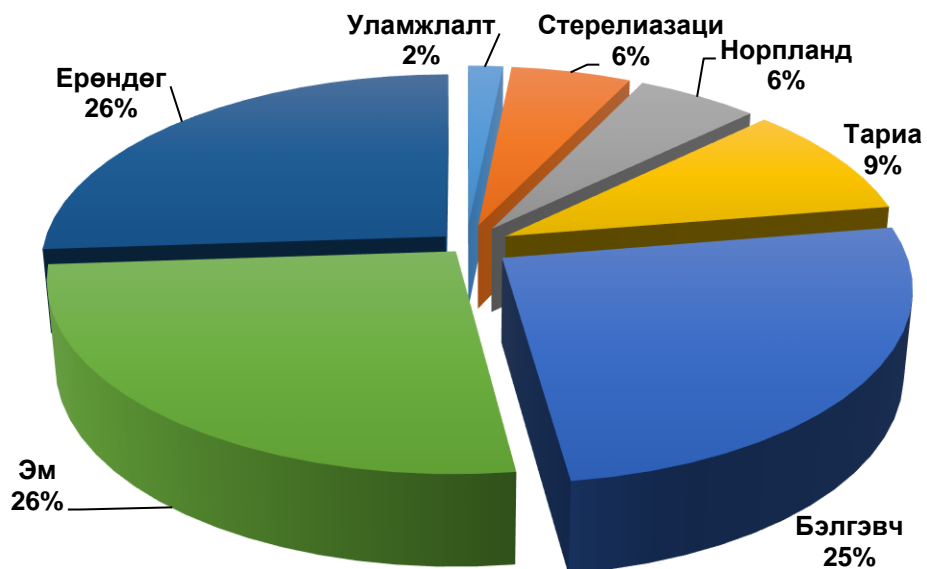


ӨМНӨГОВЬ АЙМГИЙН ЭРҮҮЛ МЭНДИЙН ГАЗАР  
2020 ОНЫ I УЛИРАЛ

ТӨРӨХ НАСНЫ ЭМЭГТЭЙЧҮҮДЭЭС ЖСА ХЭРЭГЛЭЖ БАЙГАА ХУВЬ  
MODERN CONTRACEPTIVE PREVALENCE RATE / CPR/



ЖСА хэрэглээний бүтэц  
Contraceptives methods



## Үр хөндөлтийн мэдээ.

Сумын нэр Sum	Нийт үр хөндөлт <i>Total abortion</i>		Үүнээс хожуу үр хөндөлт <i>Late abortion</i>		19-өөс доош насны үр хөндөлт <i>No of abortions conducted in women under 19 age</i>		Үр хөндөлтийн дараах хүндрэлтэй <i>No of women with post abortion complications</i>		Үр хөндөлтийн дараа ЖХ, ГБТөлөвлөлтийн зөвөлгөө авсан <i>No of abortion clients counselled for CC/FP</i>		1000 амьд төрөлтөд ногдох эрт үеийн үр хөндөлт <i>Early abortion per 1000 live births</i>	
	2019 он	2020 он	2019 он	2020 он	2019 он	2020 он	2019 он	2020 он	2019 он	2020 он	2019 он	2020 он
БД/Bd	2	4			1				2	4	166.7	363.6
БО/Bo	2	2							2	2	181.8	400.0
БУ/Bu	4	2			1				4	2	444.4	222.2
ГТ/Gt	8	14							8	14	470.6	583.3
МО/Mo	4	1				1			4	1	571.4	125.0
МН/ Ma	1	0							1	0	76.9	0.0
НО/ No	5	5			1				5	5	357.1	357.1
НН/Nn	2	2		1		1			2	2	400.0	125.0
СВ/Se	1	7							1	7	200.0	777.8
ХБ/Kh-b	12	9			2				12	9	375.0	195.7
ХХ/Kh-kh	1	6		2					1	6	83.3	800.0
ХҮ/Khu	2	0							2	0	166.7	0.0
ЦО/Ts-o	3	4							3	4	272.7	666.7
ЦЦ/Ts-ts	7	8				2			7	8	159.1	133.3
ШБ/Sh-b	24	22		1	1	6			24	22	480.0	308.8
ӨО/U-o	14	21			1	1			14	21	274.5	381.8
ЭХ/E-kh	21	40							21	40	420.0	625.0
Бусад/Other	9	4			1				9	4		
<b>Бүгд Total</b>	122	151		4	8	11	0	0	122	151	339.8	354.4



**Түргэн тусламжын үйл ажиллагаа**  
*Ambulance*

Сумын нэр <i>Sum</i>	түргэн тусламжийн дуудлагын машины тоо	Түргэн тусламжийн дуудлага	Гүйцгэсэн алсын дуудлага	Түргэн тусламжийн дуудлаганд явсан км	Дуудлага аваад гарсан хугацаа/минутаар			
					0-10 минутын дотор	11-20 минутын дотор	21-30 минутын дотор	31 минутаас дээш
БД/Bd	2	86	15	10201	74	9	2	1
БО/ BO	2	56	3	9108	54	2		0
БУ/Bu	1	64	45	9162	64			0
ГТ/ GT	2	124	17	9645	40	29	45	10
МО/ MO	1	102	46	7000	53	15		0
МН/ Ma	2	93	27	4140	61	26	5	1
НО /NO	1	73	53	10274	27	30	16	0
НН/Nn	2	56	49	13138	21	32	3	0
СВ/Se	2	63	54	7648	63			0
ХБ/ Kh-b	3	419	32	24938	381	38		0
ХХ/ Kh-kh	1	149	79	3024	70	79		0
ХҮ/ Khu	1	104	45	11888	84	17	1	2
ЦО/ Ts-o	1	82	15	6789	51	31		0
ЦЦ/ Ts-ts	1	215	16	5853	190	15	6	4
БОЭТөв		2077	40		1063	666	213	135
Шимбилэг	1	46		3318	37	6	3	0
Ө/орших	1	66		3225	56	7	2	1
Э/хүслэн	1	92		3423	47	29	7	9
Энэрэхүй ухаан	1	71		1327	39			32
бусад эмнэлэг	1	10	3		8	1	1	
<b>Бүгд Total</b>	<b>27</b>	<b>4048</b>	<b>539</b>	<b>144101</b>	<b>2459</b>	<b>1032</b>	<b>304</b>	<b>195</b>

**Эхчүүдийн амрах байрын ашиглалт**  
**Maternity rest home**

Сумын нэр <b>Sum</b>	Амарвал зохих эхчүүдийн тоо <b>Target group maternity rest home</b>		Амарсан эх <b>Using maternity waiting homes</b>		Эхчүүдийн амрах байранд амарсан хувь <b>Percentage of used maternity rest home</b>		<u>Ор</u> хоног <b>Bed days</b>	
	2019 он	2020 он	2019 он	2020 он	2019 он	2020 он	2019 он	2020 он
<u>БД</u> /Bd	4	5	3	5	75	100	18	32
<u>БО</u> /Bo	2		2		100		7	
БУ/Bu	6	3	4	3	66.6	100	28	21
ГТ/Gt								
<u>МО</u> /Mo								
<u>МН</u> / Ma	1	1	1	1	100	100	7	3
<u>НО</u> / No		2		2		100		10
НН/Nn	4	3	4	3	100	100	12	15
<u>СВ</u> /Se	1		1		100		5	
<u>ХБ</u> /Kh-b	11	13	11	13	100	100	42	42
ХХ/Kh-kh		1		1		100		7
ХҮ/Khu		1		1		100		7
<u>ЦО</u> /Ts-o	1		1		100		3	
<u>ЦЦ</u> /Ts-ts								
<u>БОЭТ</u> /БОЕТ	16	23	16	23	100	100	75	184
<b>Бүгд Total</b>	46	52	43	52	93.4	100	197	321

**Сумдын эргэлтийн эмийн сангийн мэдээлэл**

Сумын нэр	Эмийн сангийн нэр	Эмчээс бичиж ирүүлсэн жорын тоо	Үүнээс				Алдаатай буцсан жорын тоо	Нийт эм бараа борлуулалт	Үүнээс			Нийт ашиг	Сард дунджаар байсан эмийн нэр төрөл	Зайлгшуй шаардлагатай эмийн хангалтын
			Энгийн эмийн жор	Даатгалын эмийн жор	Мансууруулах эмийн жор	Сэтгэц нөлөөт эмийн жор			Больницод олгосон эмийн дүн	Даатгалаар олгосон эм бараа борлуулалт	Жоргүй олгосон эм бараа борлуулалт			
<u>БД/Vd</u>	<u>Өсөхделай</u>	436	148	268	0	20	18	25123685	660370	3963315	20500000	1560000	558	91
<u>БО/Bo</u>	<u>Сүжийн говь</u>	308	82	224	0	2		12039300	0	4235925	7803375	345660	341	77
<u>БУ/Bu</u>	<u>Рашаантговь</u>	310	138	167	0	5	7	11835505	150850	2984655	8700000	1460000	310	87
<u>ГТ/Gt</u>	<u>Элгэмсэг говь</u>	372	57	279	3	33		16713039	0	4471257	12241782	100000	613	82
<u>МО/Mo</u>	<u>Аргамжинцэцэг</u>	363	109	254	0	0		16053269	848550	1449719	13755000	651500	286	78
<u>МН/Mn</u>	<u>Элементговь</u>	1021	750	260	0	11		43325438	0	2674000	40651438		454	80
<u>НО/No</u>	<u>Эрхэсгүя</u>	333	151	178	0	4	8	10995705.8	0	2077810	8917895.8	174000	384	95
<u>НН/Nn</u>	<u>Ингэннүд</u>	440	244	185	0	11		16805900	0	2225000	14580900	370000	321	83
<u>СВ/Se</u>	<u>Нөрөөтговь</u>	414	166	234	1	13	2	19124500	694500	4230000	14200000		379	85
<u>ХБ/Khb</u>	<u>Оргилдоржсүг</u>	394	273	121	0	0		25734278.25	0	4638598.25	21095680	150150	900	87
<u>ХХ/Kh-kh</u>	<u>Цитоговь</u>	186	105	81	0	0		3591910	300000	1466910	1825000		58	50
<u>ХҮ/Khu</u>	<u>Жанжинговь</u>	123	123	0	0	0		7347000	0	0	7347000	250000	88	75
<u>ЦО/Tso</u>	<u>Аврахговь</u>	420	179	241	0	0		21061490	1371350	2745960	16944180	1800000	415	81
<u>ЦЦ/Ts-ts</u>	<u>Алимантойром</u>	103	57	0	0	46		15600000	217550	0	15382450	1370000	455	79
<b>Дүн Total</b>		5223	2582	2492	4	145	35	245351020.1	4243170	37163149.3	203944701	6771310	397.3	80.8

**Өмнөговь аймгийн 2020 оны I улиралд эндсэн хүүхдийн эндэгдлийн судалгаа**

**Нярайн эндэгдэлийн эмнэл зүйн үндсэн оношийн талаархи мэдээлэл**

№	Эхийн нэр	Тогтмол хаяг	Төрсөн он сар өдөр	Төрөх үеийн жин хүйс	Нас барсан он сар өдөр	Нас барсан газар	Нас баралтын үндсэн шалтгаан	Амьдарсан хугацаа	Төрөх үеийн тээлтийн нас
1	Д.Б	Өм Цц	2020.1.15	3200гр эр	2020.1.21	БОЭТ	Нярайн ишемийн шалтгаант энцефалопати P91.6	6хо 5цаг	35-36 нед
2	Н.Э	Өм Өо өрх	2020.2.13	3300нр эм	2020.2.14	БОЭТ	Эх доторхи халдвар P36,9	1 хо 13 цаг	40-41 нед
3	Ц	Өм Цц	2020.2.26	1800гр эм	2020.2.26	машинд	амьсгал гачаалын хам шинж хүнд хэлбэр P21.0	2цаг	31-32 нед

**29-хоногоос 1 хүртлэх насны хүүхдийн эндэгдэл**

№	Овог нэр	Тогтмол хаяг	Төрсөн он сар өдөр	Нас хүйс	Нас барсан он сар өдөр	Нас барсан газар	Нас баралтын үндсэн шалтгаан	Ор хоног
1	П.М	Өм Дз Шб өрх	2019.9.9	4 сартай эр	2020.1.10	БОЭТ	Хатгаа J18.9	1хо 10цаг
2	Ж.Б	Өм Гт	2019.12.13	2сартай эр	2020.2.9	гэртээ	хахсан	
3	Ж.Ц	Төв аймаг	2020.1.10	2сартай эр	2020.3.20	Но эмнэлэгт	Тархинд цус харвалт	14 цаг

**1 - 5 хүртэлх насны хүүхдийн эндэгдэл**

№	Овог нэр	Тогтмол хаяг	Төрсөн он сар өдөр	Нас хүйс	Нас барсан он сар өдөр	Нас барсан газар	Нас баралтын үндсэн шалтгаан	Ор хоног
1	Э.У	Өм Дз Эх өрх	2017.2.20	2н эм	2020.1.2	БОЭТ	Бөөрний хам шинж N04	6 цаг

## Эмнэлгийн тусламж үйлчилгээний чанарын мэдээ /2020 оны 1 улирал/

№	Мэдээ	Бд	Бо	Бу	Гт	Мо	Ман	Ном	Ноён	Сэ	Хх	Хб	Хү	Цо	Цц	Шб	Өо	ЭУ	Эх	БОЭТ	Дүн
<b>Төлөвлөлт чанарын хурал</b>																					
1	Чанарын алба, багын төлөвлөгөөний биелэлтийн хувь	20	15	20	10	15	26	32		30	20			10	33	34				7	
2	Чанарын алба багын хурлын тоо	1	1	1	1	2	2	2		3	3		1	2	2	2	1	3	1	11	<b>39</b>
3	Хэлэлцэж шийдвэрлэсэн асуудлын тоо	3	2		2	2	3	2		8	15		3	3	4	2	3	4	3	23	<b>82</b>
<b>Чанарын чиглэлээр зохион байгуулсан ажлууд</b>																					
4	Аяны тоо					1		2	3	1				2	1	4	2			6	<b>22</b>
	Хамрагдсан хүн					8		65	65	16				15	14	197	10			253	<b>643</b>
5	Ажил мэргэжилийн уралдааны тоо							0						1	0	1	1			0	<b>3</b>
	Хамрагдсан хүний тоо							0						8	0	29	10			0	<b>47</b>
6	Үзүүлэх сургуулийн тоо	2			1		8	3	11		20		10	1	2	3	2	2		52	<b>117</b>
	Хамрагдсан хүний тоо	10			23		19	32	124		321		17	8	18	52	20	7		253	<b>904</b>
7	Нэрэмжит сарын ажлын тоо		1					1	4					1	0					1	<b>8</b>
	Хамрагдсан хүний тоо		19					23	26					1	0					9	<b>78</b>
8	Чанарын өдөрлөгийн тоо							0	1					1	0					4	<b>6</b>
	Хамрагдсан хүний тоо							0	21					10	0					38	<b>1828</b>
<b>Чанарын арга хэрэгсэл тоогоор</b>																					
9	Ижил мэргэжилтний үнэлгээ	3			3	5	40	1		9	4		85	1		2	5	2		17	<b>177</b>
10	Фокус бүлгийн ярилцлага							2		4	1			1			1			6	<b>15</b>
11	СОРЕ дасгал							1		2	1			0			1			22	<b>27</b>
12	Эмнэлгийн тусламж үйлчилгээтэй холбоотой үүссэн тохиолдол							0		2				1			2			5	<b>10</b>
13	Сайн туршлага	2			3	1		1	3		5		1	1		1	3	1	1	11	<b>34</b>
14	Эмнэлзүйн хэлэлцүүлэг							1						1	1		1	1		8	<b>13</b>
	Нийт							<b>6</b>						<b>5</b>					<b>1</b>	<b>69</b>	<b>81</b>

## Чанарын мэдээлэл

15	Самбар буланд				1		2	1	5		3			1		1	2	3	3	7	29
16	Хурал цуглаанд	2			1			6	3	2	2			1		11		3	3	15	49
Нийт		2	0	0	2	0	2	7	8	2	5	0	0	2	0	12	2	6	6	22	78

## Чанарын сургалт

17	ЭМГ-аас зохион байгуулсан эмнэлзүйн сургалтын тоо		3			1		12		5	1			0		6	2	12	1	3	46
	Оролцсон ажилтны тоо		6			2		6		67	12			0		14	3	7	2	10	129
18	Байгууллагадаа зохион байгуулсан эмнэл зүйн сургалтын тоо	3	2			2	7	8	8	3	3			1		3	1	9	2	6	58
	Оролцсон ажилтны тоо		20				56	93	142	42	36			10		14	10	7	11	39	480
	Мэдлэгийн ахиц /хувиар/	36	20					25	20	20	30			26		25	25		30	26	25.7
19	Эмнэлгийн тусламжийн чанарын сургалт	1	2				1	1	3		1		1	1		2	1	1	2	10	27
	Оролцсон ажилтны тоо	112						14	43		11		17	10		14	10	7	5	74	317

## Чанарын хяналт

20	Нийт дотоодын хяналтын тоо	3	3	2	1		2	3	3	24	3		1	1	2	1	8	3	3	618	681
21	Илрүүлсэн зөрчлийн тоо	5	6		3		4	2	12	28	9		6	0	4		6	4	6	54	149
22	Засаж залруулах арга хэмжээ авсан тоо	5	6		3		3	2	12	23	6		6	0	3		6	4	5	58	142

## Чанарын үнэлгээ

23	Амбулаторын үзлэгийн картад үнэлгээ хийсэн тоо	4				1		3	12	5	4		5					10		26	70
	Амбулаторын үзлэгийн картын бичилтийн хувь	75				80		100	40	95	80		85					85		83.3	80.4
24	Үнэлгээ хийсэн өвчний түүхийн тоо	15	25		5	1	10	34	15	75	5		9	60	10	6	5		15	200	490

	Өвчний түүх хөтлөлтийн хувь	87.6	85		70	90	93	100	90	80	75		91	92	80	95	80		93	89.8	87.0
25	Үнэлгээ хийсэн идэвхитэй хяналтын картын тоо				3	1	5	30	8				15					30			92
	Идэвхитэй хяналтын картын бичилтийн хувь				80	100	81	100	60				80					70			81.6
26	Үнэлгээ хийсэн жирэмсэний хөтөч картын тоо	5	8			1	5	15	15	12	3		15		20			21			120
	Жирэмсэний хөтөч картын бичилтийн хувь	86.9	87			90	89	100	80	98	72		100		86			90			89.0
27	ХӨЦМ-ийн үзлэгийн маягтад үнэлгээ хийсэн тоо	5				1		1	20	6	10		30					10			83
	ХӨЦМ-ийн үзлэгийн маягтын бичилтийн хувь	100				30		100	90	65	70		80					85			77.5
28	Түгээмэл үйлдэл гардан үйлдлийн стандарт технологийн мөрдөлтөнд үнэлгээ хийсэн тоо	1	12				5	3			5		15	1			2	19		182	245
	Түгээмэл үйлдэл гардан үйлдлийн стандарт технологийн мөрдөлтийн хувь	100	98				86	95			83		100	93			90	85		87.2	91.7
29	Эмчилгээ оношлогоо технологийн мөрдөлтөнд үнэлгээ хийсэн тоо							2			3		9					2	1	84	101
	Эмчилгээ оношлогоо технологийн мөрдөлтийн хувь							98			78		100					90	88	89.3	90.6
30	Гар угаалт гар халдваргүйтгэлд хийсэн үнэлгээний тоо	8	20	2	23	1	15	12	14	2	25		21	2	12	1	3	14	6	76	257
	Гарын эрүүл ахуйн дэглэм мөрдөлтийн хувь	90.5	95	90	90	80	82	100	90	83	80		95	95	88	100	75	95	98	87	94.9
31	Үнэлгээ хийсэн жорийн тоо					10		36	12	76	10		25			1					170
	Жор бичилтийн стандартын мөрдөлтийн хувь					60		86	85	53	81					80					74.2

## Сэтгэл ханамжийн судалгаа

32	Эмч эмнэлгийн ажиллагсадаас авсан сэтгэл ханамжийн судалгааны тоо	9	19			18	19	12	21		17			1	33	13		7		38	<b>207</b>
	Эерэг саналын хувь	78.5	85			70	89	100	18		88			95	50	95		90		80.9	<b>78.28</b>
33	Үйлчлүүлэгчдээс авсан сэтгэл ханамжийн судалгааны тоо	30				66	100	11	16		24		30	1	53	30	30	60		210	<b>661</b>
	Эерэг саналын хувь	87.8				80	95	100	90		84			90	60	100	80	81		90.3	<b>94.03</b>

## Эрсдэлийн үнэлгээ

34	Эрсдэлийн үнэлгээгээр илрүүлсэн асуудлын тоо					2	0	4	3	3			2	2		1	19	1		33	<b>70</b>
	Үүнээс эмнэлзүйн эрсдэлийн тоо					1	0	3	3					1			6	1		4	<b>19</b>
	Эрсдэлийг бууруулах төлөвлөгөөнд тусган эрсдэлийг бууруулсан ажлын тоо					1	2	5	3	3				1		1	4	1		29	<b>50</b>



### БОЭТ-н тусламж үйлчилгээг сум өрхөөр

Сумын нэр	II шатлалд хэвтэн эмчлүүлсэн хүний тоо	13 а маягтаар ирсэн хүний тоо	Үүнээс эмнэлэгт хэвтсэн хүний тоо	3-р шатлалд шилжүүлсэн хүний тоо	Эхийн амрах байр		Суманд хийгдсэн мэс засал						
					Амарсан эхийн тоо	Ор хоног	Мухар олгой	Эмэгтэй - чүүдийн бусад	Кесаров	Цээжний хөндийн бусад	Нарийн бүдүүн гэдэсний	Бусад	Бүгд
Бд	43	1	1	2	3	21							
Бо	27	5	2	4	1	1							
Бу	61	5	2	2	1	1			1				
Гт	53	17	7	6	3	37			1			1	
Мо	30	10	4	2	1	1							
Мн	25	10	2	3	1	1			1				
Но	55	12	4	9	4	27							
Нн	28	3	2	1	0	0							
Сэ	30	7	4	4	0	0							
Хб	67	12	5	6	7	84						1	
Хх	60	2	0	3	0	0							
Хү	27	1	1	7	0	0							
Цо	40	10	6	3	0	0							
Цц	69	26	5	7	1	7			2				
Өо	343	23	0	38	1	4							
Шб	508	10	2	66									
Эх	439	30	2	67									
Бусад	67	6	6	7									
<b>Бүгд</b>	<b>1972</b>	<b>190</b>	<b>55</b>	<b>237</b>	<b>23</b>	<b>184</b>	<b>0</b>	<b>0</b>	<b>5</b>	<b>0</b>	<b>0</b>	<b>2</b>	<b>0</b>

## Өмнөговь аймгийн хүн амын эрүүл мэндийн байдалд хийсэн дүгнэлт

*/2020 оны эхний 3 сарын байдлаар/*

1. Улсын болон хувийн хэвшлийн эрүүл мэндийн байгууллагууд нийт 78511 хүнд үзлэг шинжилгээ хийсний 40%-д нь урьдчилан сэргийлэх болон идэвхтэй хяналт тандалтын үзлэг хийгдсэн байна.
2. Ортой эмнэлгүүдэд нийт 4276 хүнийг 26424 ор хоногоор хэвтүүлэн эмчилсэн нь нэг хүн дунджаар 6.1 хоног хэвтэн эмчлүүлсэн байна.
3. 3 сарын байдлаар 20272 халдварт бус өвчлөл шинээр бүртгэгдэж эмчлэгдсэн нь өмнөх оны мөн үеэс 1185 тохиолдлоор буурсан байна.
4. 3 сарын байдлаар 300 хүн осол гэмтэлд өртсөний улмаас тусламж авсан ба осол гэмтлээр 11 хүн нас барсан нь өнгөрсөн оны түвшинд, осол гэмтлийн нас баралт 1-р буурсан байна. Осол гэмтлээр нас барагсдын 9%/1 /нь амиа хорлосон /Мн-1/, 54,5% /6 /нь зам тээврийн осол-Гт-1,Нн-1,Эу-1,БОЭТ-3, 50%/4/нь бусад ослоор/Бд-1, Бу-1, Гт-1 Шб-1/ тус тус эндсэн байна. Осол гэмтлээр нас барагсад нь 81,8% /9/ эрэгтэй хүмүүс эндсэн ба 3 нь эмнэлэгт хүргэгдсэн боловч хоног болоогүй нас баралт 2 /66,6%/ байна. Бусад тохиолдлууд эмнэлгийн ямар нэг тусламж авч чадаагүй газар дээрээ нас барсан байна.
5. Оны гарсаар 77 хүн нас барсан ба нийт нас барсан хүний 14.2 % нь осол гэмтлээр, 19.4% нь хорт хавдраар, 9% нь зүрхний шигдээс, тархинд цус харвалт зэрэг сэргийлж болох эндэгдэлээр, 3.8% нь нярай үеийн эмгэгийн улмаас нас барсан байна.
6. Нялхсын эндэгдлийн 6 /Гт-1,Но-1,Цц-1,БОЭТ-3 / тохиолдол бүртгэгдсэн нь 1000 амьд төрөлтөд 14% байна.
7. Түргэн тусламжийн 4048 дуудлагад явж үйлчилсний 539 /13,3%/ нь алсын дуудлага, 109 /2,7%/ нь осол гэмтлийн яаралтай дуудлага байсан байна. Нийт дуудлагын 60,7% -д 0-20 минутны дотор гарч үйлчилсэн байна .
8. 3 сарын байдлаар 3500 хүүхдийг идэвхтэй хянаж, хооллолт өсөлт хөгжилтийн байдлыг үнэлэн зөвлөгөө дэмжлэг үзүүлсэн нь хяналтад хамрагдвал зохих хүүхдийн 53.3% эзэлж байгаа нь хангалтгүй байна. Хяналтанд хамрагдсан хүүхдүүдээс 10 хүүхэд жингийн алдагдалтай байгаа нь нийт хүүхдийн 0,1%-г эзэлж байна.
9. Нийт 424 эх төрж 426 хүүхэд мэндэлсэн нь өнгөрсөн онтой харьцуулахад 64 төрөлтөөр хүн амын төрөлт өссөн байна. Нийт төрсөн хүүхдийн хүйсийн харьцаа 1,1:1 байгаа ба эрэгтэй хүйс давамгайлж байна. Нийт төрөлтийн 29/6,8%/ охидын төрөлт эзэлж байгаа нь анхаарал татаж байгаа үзүүлэлт байна./Бу-1,Гт-1,Мн-4,Но-2,Сэ-1,Хб-3,Хх-1,Хү-1,Цо-1, Цц-2,Шб-4,Өо-2, Эх-5,Бг-1/.
10. 3 сарын байдлаар 151 эх үр хөндүүлж 1000 амьд төрөлтөд 354,4 байгаа нь өнгөрсөн оноос 14.5-р өссөн үзүүлэлт байна.Өсвөр насны охидын үр хөндөлт-11 /7,2% /Мо-1,Нн-1,Цц-2,Шб-6,Өо-1/ байна.
11. Он гараад 202 халдварт өвчин бүртгэж эмчилсэн нь өнгөрсөн оноос 98 тохиолдлоор өссөн байна. Нийт халдварт өвчний 38,6%-г салхинцэцэг, 2,9%-г гар хөл амны өвчин, 51,4%-г БЗДХ өвчин тус тус эзэлж байна.
12. Нийт эмийн сангууд 24990 жор хүлээн авч, 871 сая төгрөгний эм бараа борлуулалт хийсэн байна.
13. ЭЭСангуудад нийт 5223 жор ирсний 47,7% /2492/ нь ЭМДаатгалын, 2,8%/149/ мансууруулах сэтгэц нөлөөт эмийн, 49,4% /2582/ нь энгийн эмийн жор байсан байна. Зайлшгүй шаардлагатай эмийн хангалт дундажаар 73,4 % байна.
14. БОЭТөвд 14 эндэгдэл тохиолдож 12 задлан шинжилгээнд хамруулсан ба задлан шинжилгээний хувь 85,7% тай байна. Үндсэн оношийн зөрөө 1.

### Цаашид онцгойлон анхаарах асуудлууд

1. Ковид 19-тэй холбоотой авч хэрэгжүүлж байгаа арга хэмжээнүүдийн дүнд эмнэлгээр үйлчлүүлэгчдийн тоо 12,8 хувиар, урьдчилан сэргийлэх үзлэг 38,7 хувиар, түргэн тусламжын дуудлага 285 тохиолдлоор буурч, эмнэлгүүдийн ачаалал харьцангуй буурсан байна. Энэ

нөхцөлд хүүхдийн болон хөгжлийн бэрхшээлтэй иргэдийн, ахмад настан, жирэмсэн эхчүүдийн, гэрийн эргэлтийн гэх мэт бусад үйлчилгээг зөв зохион байгуулж эмнэлгийн тусламж үйлчилгээг тасралтгүй чанартай явуулах.

2. Үр хөндөлт 1000 амьд төрөлтөд 18-р, үүнээс охидын үр хөндөлт 0,7-р тус тус нэмэгдсэн байна. Хүсээгүй жирэмслэлтийг бууруулах арга хэмжээ / нөхөн үржихүйн насны судалгааг нарийвчлан гаргаж, зорилтод бүлэгт чиглэсэн ЖСА хэрэглээг сайжруулах, МСС, өсвөр үеийн кабенитын үйл ажиллагаа/ авч хэрэгжүүлэх.
3. БЗДХ-н 21% нь жирэмсний үзлэгээс, 26,6% нь урьдчилан сэргийлэх үзлэгээр, 50% нь өвчний учир амбулатороор, 2,9% нь тандалтын үзлэгээс илэрсэн байна. БЗДХ-н тандалтын үзлэгийг сайжруулах, хавьталуудыг эрт илрүүлж эмчилэхэд анхаарах шаардлагатай ба дээрх үзүүлэлтээс харахад БЗДХ-н тархалт үүнээс ч өндөр байх магадлалтай байна.
4. 0-1 насны хүүхдийн хяналт 13,1-р, 1-5 хүртэлх насны хүүхдийн хяналт 12,6-р тус тус буурсан ба тураалтай хүүхэд 11 байгаа нь өнгөрсөн оны мөн үеэс 3 тохиолдлоор нэмэгдсэн байгаа нь хяналтын хувь нэмэгдэхэд тураалын тархалт нэмэгдэх хандлагатайг харуулж байна. Хүүхдийн хяналт, түүний чанарт илүү анхаарах.
5. Нялхсын эндэгдэлийн 75% нь эрт нярайн эндэгдэл байсан бол 2020 онд 50% нь эрт нярайн, 50% нь сараас дээш насны хүүхэд байгаа ба хатгаа, осол гэмтэл, тархинд цус харвалт зэрэг шалтгаанаар эндсэн нь хүүхдийн хяналт, асаргаа сувилгаа, хараа хяналтыг сайжруулах шаардлагатайг харуулж байна.

## ТЭМДЭГЛЭЛ